

SAFE-GARD

i INFORMATION

Le système de protection latérale complet Safe-Gard ouvre de nouvelles perspectives dans le domaine de la sécurité sur les chantiers et les dispositifs de protection latérale.

Ce système peut être posé rationnellement et sûrement avec les montants de barrière Safe-Gard et les étauçons à manivelle Safe-Gard spécialement élaborés à cet effet. Les montants de barrière peuvent être posés dans l'équerre Kombifix et les capsules de réservation MBT, ainsi que dans la plaque de sol vissable par la suite.

Le domaine d'utilisation comprend le cloisonnement de bords de dalle, de fosses et de chantiers d'urbanisme, et bien d'autres domaines de la construction immobilière, des charpentes métalliques ou des con-

structions en bois. La grille de protection latérale est galvanisée et la couleur de signalisation rouge assure une bonne visibilité. Le panier de transport Safe-Gard facilite la logistique. Le grille de protection latérale a une hauteur de 1.20 m et est pourvu „au niveau des pieds“ d'une bordure en tôle de 15 cm de haut. La distance respectueuse entre les montants emboîtables ou à manivelle est de 2.40 m au maximum.

+ AVANTAGES

- Plus sûr que les solutions conventionnelles
- Logistique simple grâce au panier de transport
- Contrôlé selon la norme EN 13374

LISTE/DESIGNATION/DIMENSION CONDITIONNEMENT

N° article	Programme de livraison	Dimension	Poids
4010	Safe-Gard grille de protection latérale	2.50 / 1.20 m	16 kg
4011	Safe-Gard grille de protection latérale	1.30 / 1.20 m	8.5 kg
4015	Pince Safe-Gard		0.225 kg
4016	Ensemble Safe-Gard	2.50 / 1.20 m	30 kg
4020	Safe-Gard Steckpfosten 1.30 m, (Gesamtlänge 1.50m)		
4020L	Safe-Gard Steckpfosten 1.50 m, (Gesamtlänge 1.70m)		
4021	Safe-Gard Kurbelpfosten 1.30 m		4.17 kg
4021L	Safe-Gard Kurbelpfosten 1.50 m		8.84 kg
4025	Plaque de sol Safe-Gard		1.28 kg
4025D	Plaque de sol Safe-Gard DUO		2.00 kg
4025H	Plaque de sol TIMBER		1.05 kg
4028	Pied mobile Safe-Gard		2.9 kg
4030	Safe-Gard panier de transport		40 kg
4030S	Ensemble de paniers de transport Safe-Gard		61 kg
4031	Roues pour panier de transport Safe-Gard		
4032	Aide à l'empilage Safe-Gard pour paniers		31 Kg
1205	Capsule de réservation à clouer (avec acier d'armature)		0.15 kg
1205S	Capsule de réservation avec acier d'armature		0.17 kg



La protection latérale sûre et rationnelle



Plus de photos, informations et mode d'emploi à l'adresse www.mbt.swiss/120



Protection latérale en combinaison avec le système BKA Pro

MBT
Mägert G&C Bautechnik

COFFRAGE
SÉCURITÉ
FIXATION

Mägert G&C Bautechnik
www.mbt-bautechnik.com
info@mbt-bautechnik.com
+41 (0)41 610 85 53

i SAFE-GARD 2.50 m

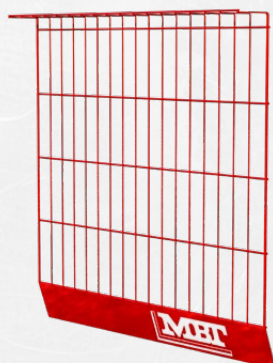


Grille de protection latérale Safe-Gard 2.50 m / 1.20 m

Grille de protection latérale Safe-Gard d'une hauteur de 1,20 m et d'une largeur de 2,50 m.

N° article 4010

i SAFE-GARD 1.30 m



Grille de protection latérale Safe-Gard 1.30 m / 1.20 m

Grille de protection latérale Safe-Gard d'une hauteur de 1,20 m et d'une largeur de 1,30 m.

N° article 4011

i ÉTANÇON À MANIVELLE



Étançon à manivelle Safe-Gard 1.30 m / 1.50 m

Étançon à manivelle galvanisé doté d'un crochet fermé et d'une hauteur de 1.30 m ou 1.50 m pour la grille de protection latérale Safe-Gard ainsi que pour la protection latérale classique en bois. Plage de serrage de 0–50 cm

N° article 4021

N° article 4021L

i MONTANT DE BARRIÈRE



Montant de barrière Safe-Gard 1.30 m / 1.50 m

Montant de barrière galvanisé doté d'un crochet fermé et d'une hauteur de 1.30 m ou 1.50 m (longueur totale 1.50 m resp. 1.70 m) pour la grille de protection latérale Safe-Gard ainsi que pour la protection latérale classique en bois. N° article 4020

N° article 4020

N° article 4020L

i PANIER DE TRANSPORT



Safe-Gard panier de transport

Le panier de transport Safe-Gard permet un stockage facile et simplifie le transport. Le panier de transport Safe-Gard offre de la place pour 50 filets de protection latérale Safe-Gard.

N° article 4030

N° article 4031 (rouleaux)

i AIDE À L'EMPILAGE

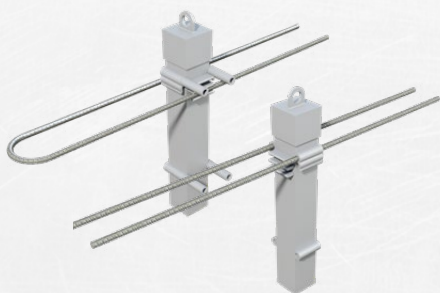


Aide à l'empilage Safe-Gard pour paniers

L'aide à l'empilage Safe-Gard pour les deux paniers Safe-Gard facilite l'empilage et permet ainsi un stockage optimal et peu encombrant de Safe-Gard.

N° article 4032

i CAPSULES



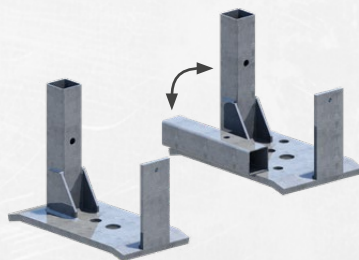
Capsules de réservation

Une capsule qui, selon le type, peut être fixée à l'armature (n° article 1205S) ou clouée au coffrage de bord de dalle (n° article 1205) avant le bétonnage, et qui sert d'appui pour divers garde-corps.

N° article 1205 (à clouer)

N° article 1205S (acier d'armature)

i PLAQUE DE SOL



Plaque de sol Safe-Gard et plaque de sol Safe-Gard DUO

La plaque de sol Safe-Gard (N° 4025) et la plaque de sol Safe-Gard DUO (N° 4025D) servent de support pour le montant de barrière. La plaque de sol Safe-Gard peut être fixée sur le support horizontal à l'aide de vis à béton DW15 ou Ø12. La plaque de sol Safe-Gard DUO peut être fixée à l'aide de vis à bois DW15 ou Ø10 sur le support horizontal ainsi que sur le côté vertical/frontal.

N° article 4025

N° article 4025D (Duo)

i PLAQUE DE SOL



Plaque de sol Safe-Gard TIMBER

La plaque de sol Safe-Gard TIMBER sert d'appui pour les montants de barrières Safe-Gard. Grâce à son filetage autotaradeur à pas grossier, elle peut être vissée sans effort à la main dans un trou de Ø 18 mm dans des éléments en bois ou des poutres en bois.

N° article 4025H

i ENSEMBLE SAFE-GARD



Ensemble Safe-Gard

L'ensemble Safe-Gard contient un grille de protection latérale, deux montants de barrière, ainsi que deux pieds mobiles. Quatre pinces Safe-Gard, qui assurent une stabilité optimale, sont également incluses. L'ensemble Safe-Gard peut être posé de manière simple et rapide.

N° article 4016

i MONTANT 1.20 M

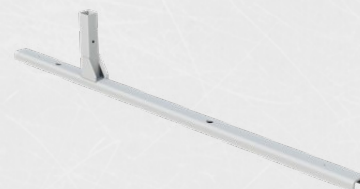


Montant de barrière de 1.20 m fermé

Garde-corps d'une hauteur de 120 cm, compatibles avec divers systèmes MBT.

N° article 1120

i PIED MOBILE



Pied mobile pour Safe-Gard

Grâce au pied mobile, le système Safe-Gard se positionne et se pose simplement. Il convient particulièrement aux scénarios d'application temporaires et à court terme. Le pied mobile peut être fixé avec des clous, des vis ou des barres DW. Particulièrement adapté à la construction de routes et au génie civil.

N° article 4028



PINCE SAFE-GARD



Pince Safe-Gard

Avec la pince Safe-Gard optionnel, il est possible de nettement rapprocher le grille de protection latérale des montants de barrière. Il en résulte ainsi un raccord en croix du grille et des montants par conjonction de force.

N° article 4015



PANIER DE TRANSPORT



Ensemble de panier de transport Safe-Gard

Le panier de transport pour ensemble Safe-Gard permet de transporter et stocker facilement jusqu'à 7 ensembles Safe-Gard (4016). Le plateau sur le panier de transport est destiné au rangement du pied mobile (4028) et des pinces Safe-Gard (4015).

N° article 4030S

N° article 4031 (rouleaux)



ADAPTEUR BKA



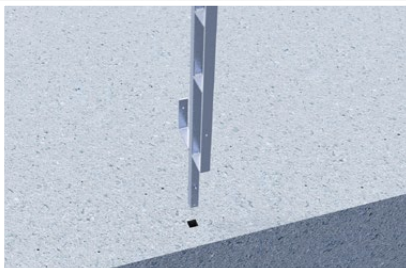
Adaptateur BKA Pro

L'adaptateur BKA Pro avec support de plinthe permet de réaliser rapidement et simplement une protection latérale sûre. Après accrochage dans la réservation BKA Pro, il fait office d'appui pour un montant de barrière MBT.

N° article 1409



MONTAGE AVEC UN MONTANT DE BARRIÈRE



Pose du montant de barrière



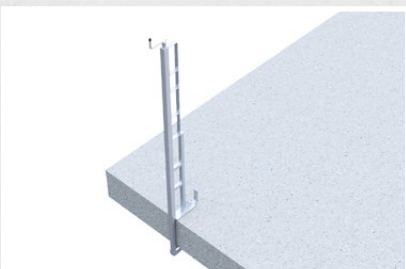
Pose du grille Safe-Gard au-dessus du montant de barrière



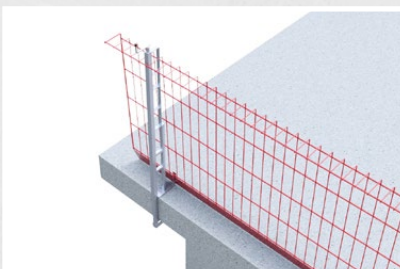
Si plusieurs filets de protection latérale sont posés, les grilles doivent se chevaucher



MONTAGE AVEC UN ETANÇON À MANIVELLE



Serrer avec l'étau à manivelle



Pose du grille Safe-Gard au-dessus de l'étau à manivelle Safe-Gard



COMPATIBILITÉ

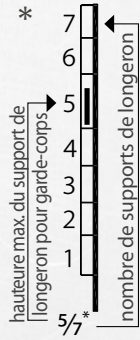
- Recommandé
- Compatible
- Non compatible



Protection de sécurité antichute classique



Protection de sécurité antichute avec Safe-Gard



		N° Article 1120 Montant de barrière de 1.06 m (longueur totale 1.26 m)	N° Article 1121 Montant de barrière de 1.06 m avec support de plinthe mobile (longueur totale 1.26 m)	N° Article 4020 Montant de barrière Safe-Gard de 1.30 m (longueur totale 1.50 m)	N° Article 1123A Montant de barrière de 1.50 m (longueur totale 1.70 m)
CAPSULE DE RÉSERVATION/EQUERRE POLYFIX/KOMBIFIX bétonné Utilisation à partir de 80% de la résistance à la compression du béton de 30 N/mm2.	2.40 m	5/5*	5/5*	6/6*	7/7*
SYSTEME KOMBIFIX Non bétonné	1.20 m	4/5*		4/6*	4/7*
CONSOLE BKA PRO 80 - 180 CM & CONSOLE A CORDON	2.00 m	5/5*	5/5*	6/6*	7/7*
CHARIOT DE CONSOLE BKA PRO 30 - 180 CM	2.00 m	5/5*	5/5*	6/6*	7/7*
ADAPTER BKA PRO	2.40 m	5/5*	5/5*	5/6*	5/7*
MAXI-FORM 33 CM AVEC CADRE 30 CM MAXI-FORM 50 CM AVEC CADRE 50 CM	1.50 m	5/5*	5/5*	5/6*	5/7*
MAXI-FORM 50 CM AVEC CADRE 30 CM MAXI-FORM 62 CM AVEC CADRE 50 CM	1.50 m	5/5*	5/5*		5/7*
PIED MOBILE, PLAQUE DE SOL, PLAQUE DE SOL DUO	2.40 m	5/5*	5/5*	6/6*	7/7*
SINGLE-STEP, SKY-BRIDGE	2.40 m	5/5*	5/5*		7/7*
BPA	2.40 m	5/5*			7/7*
PINCE MULTIFONCTIONS	2.40 m	5/5*	5/5*	5/6*	5/7*
FORM-GARD	2.40 m	5/5*	5/5*	6/6*	6/7*
ADAPTATEUR DE RIDEAU DE PALPLANCHES	2.40 m	5/5*	5/5*	6/6*	7/7*

Distance maximale de montant de barrière



Safe-Gard est également idéal pour délimiter des chantiers



Le montant de barrière Safe-Gard s'insère simplement dans la capsule de réservation



Safe-Gard monté avec la pince Kombifix



Safe-Gard dans la construction immobilière



Safe-Gard dans la construction immobilière



Safe-Gard avec un étaçon à manivelle Safe-Gard



Safe-Gard monté sur une table de coffrage avec l'étaçon à manivelle Safe-Gard

