

SUPPORT DE TUYAUTERIE XT

i INFORMATIONS

Le support de tuyauterie XT est la solution optimale pour poser rapidement des tuyaux dans la construction ferroviaire et routière et pour les fixer en toute sécurité pendant le bétonnage.

Selon la disposition des tuyaux, le support de tuyauterie XT fabriqué sur mesure se compose d'une ou plusieurs barres d'ancrage sur lesquelles les dispositifs de positionnement sont fixés de manière rationnelle et les tuyaux sont posés et serrés.

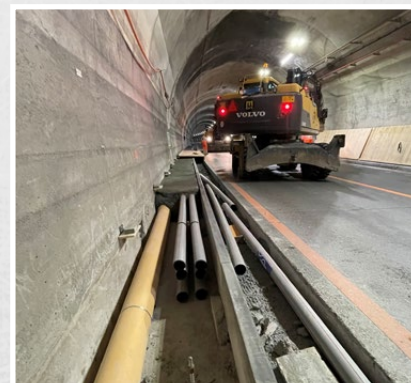
Les barres d'ancrage peuvent être fixées préalablement dans la roche ou le béton

à l'aide de tous les moyens de fixation MBT, tels que douilles d'ancrage, douilles à sceller et douilles à expansion.

Le support de tuyauterie XT permet ainsi un alignement et une fixation précis des tubes ainsi qu'une protection optimale contre la poussée verticale lors du bétonnage.

+ AVANTAGES

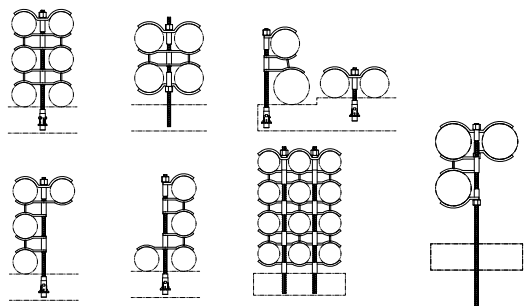
- Déroulement rationnel
- Alignement précis
- Protection optimale contre la poussée verticale



PROGRAMME DE LIVRAISON

N° art.	Désignation
6545	Support de tuyauterie XT

Exemples de réalisations individuelles





LA QUALITE, SYSTEMATIQUEMENT