

KLAPP-FORM

i INFORMATION

L'élément de coffrage pliable Klapp-Form permet la réalisation rapide de joints de reprise, la mise en place de tuyaux/canaux d'injection ainsi qu'un stockage/transport très peu encombrant.

Pour obtenir une arête en béton droite ainsi que l'enrobage souhaité, nous recommandons de placer la couche d'armature inférieure sur notre peigne de coffrage n° d'art. 1920.

Ensuite, le Klapp-Form est déplié, attaché à la couche d'armature inférieure au moyen de ligatures de fer, et la couche d'armature supérieure est placée sur le Klapp-Form.

Pour le coffrage de l'enrobage restant, vous pouvez utiliser notre caoutchouc de coffrage Schalflex n° d'art. 1890 ou, de manière plus conventionnelle, une planche d'échafaudage/du bois équarri. Les tuyaux d'injection, les canaux d'injection et les joints similaires peuvent être fixés de façon optimale sur le Klapp-Form.

Grâce à l'utilisation d'une nappe de fibres de verre à la place d'un métal déployé à arêtes vives, il n'y a pas de risques de blessures lors du montage.

En outre, il a été procédé avec succès à des essais de pliage et à des essais de poussée/pliage statiques sur le Klapp-Form qui s'est avéré équivalent au métal déployé.

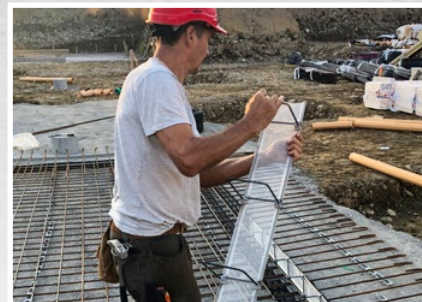
Contrairement au coffrage conventionnel avec du bois qui nécessite un décoffrage des planches après le bétonnage, le béton devant ensuite être rendu rugueux (béton lavé), l'élément de coffrage Klapp-Form perdu est tout simplement laissé dans le béton, et le décoffrage n'est pas nécessaire.

+ AVANTAGES

- Réalisation rapide et simple de joints de reprise
- Le décoffrage n'est pas nécessaire
- Fixation optimale de tuyaux et de canaux d'injection
- Permet de gagner un temps précieux
- Permet de traverser facilement des installations sanitaires et électriques
- Pas de risques de blessures grâce à l'utilisation d'une nappe de fibres de verre
- La résistance à la flexion et la transmission des forces transversales ont été testées avec succès



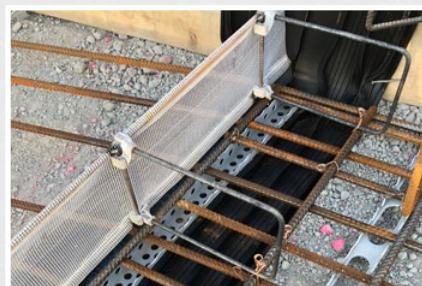
Plus de photos, informations et mode d'emploi à l'adresse www.mbt.swiss/225



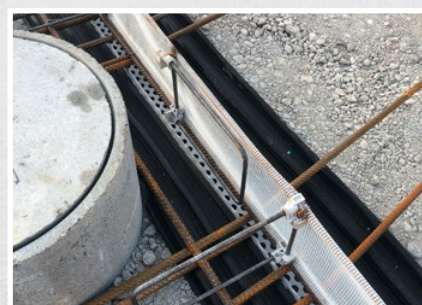
Klapp-Form pliante se déplie facilement...



... et le déplacer pour gagner du temps.



Exemple pour un joint extérieur bande de couvre-joint



Grâce au mécanisme de pliage, il est possible de éviter les obstacles

MBT
Mägert G&C Bautechnik

COFFRAGE
SÉCURITÉ
FIXATION

Mägert G&C Bautechnik
www.mbt-bautechnik.com
info@mbt-bautechnik.com
+41 (0)41 610 85 53

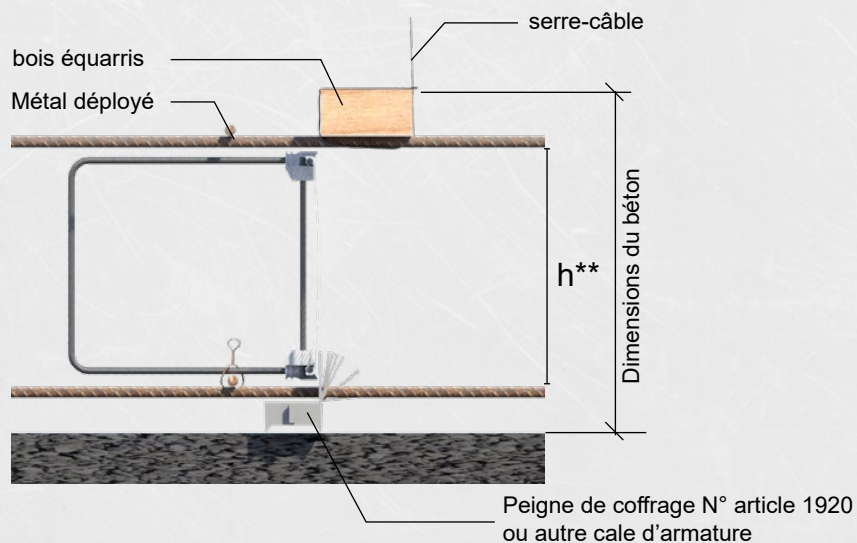


PROGRAMME DE LIVRAISON / SPÉCIFICATIONS

N° art.	Désignation	Hauteur h**	élément	Longueur	Poids	UE
1730	Klapp-Form 25 cm	14 cm	2 m		1.05 kg	10 m
1731	Klapp-Form 30 cm	19 cm	2 m		1.17 kg	10 m
1732	Klapp-Form 35 cm	24 cm	2 m		1.26 kg	10 m
1733	Klapp-Form 40 cm	29 cm	2 m		1.51 kg	10 m
1734	Klapp-Form 45 cm	34 cm	2 m		1.78 kg	10 m
1735	Klapp-Form 50 cm	39 cm	2 m		2.06 kg	10 m
1736	Klapp-Form 55 cm	44 cm	2 m		2.37 kg	10 m
1737	Klapp-Form 60 cm	49 cm	2 m		2.69 kg	10 m
1920	Peigne de coffrage 30/44 mm (enrobage/hauteur de peigne)		1,50 m		0,43 kg	45 m
1890	Caoutchouc de coffrage Schalflex 30 x 60 mm, longueur 2 x 6 m					
1891	Caoutchouc de coffrage Schalflex 40 x 80 mm, longueur 2 x 6 m					
1900	Fer U Schalflex pour caoutchouc de coffrage 30 x 60 mm L= 3 m					
1901	Fer U Schalflex pour caoutchouc de coffrage 40 x 80 mm L= 3 m					



SPÉCIFICATIONS TECHNIQUES

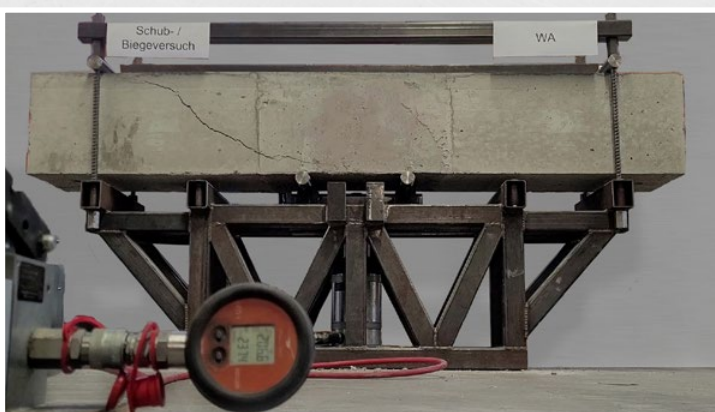


Consignes générales

- Longueur de l'élément L = 2 m
- Trame = 30 cm



PRÜFUNG



Erfolgreiche Schub-/ Biegeversuche