

VIS ET CLOUS



i INFORMATIONS

Pour l'utilisation de nos produits sur le chantier, nous recommandons les vis et les clous suivants:

Les **vis à bois à tête hexagonale** réutilisables à collerette conviennent parfaitement, par exemple, pour la fixation sûre et stable des équerres de coffrage sur un coffrage. Grâce à sa tête hexagonale, il est facile de dévisser et de réutiliser la vis à bois à l'aide de la douille, même en cas de laitance.

Les **clous en aluminium** conviennent parfaitement à l'utilisation de Net-Form et d'équerres en plastique et en métal, ainsi qu'à la fixation d'installations sanitaires et électriques dans le gros œuvre. Après le décoffrage, les clous peuvent être simplement coupés ou tirés en pin-

çant. Le clou en aluminium a quasiment la même stabilité qu'un clou en acier, mais il résiste à la corrosion.

Les **clous à tête double** peuvent facilement être retirés après leur utilisation grâce à leur tête double.

Les **chevilles à clouer** permettent de fixer des équerres en métal et en plastique sur des dalles préfabriquées.

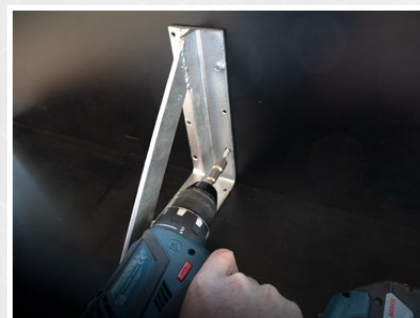
Les **vis de sécurité** permettent de fixer solidement, par exemple, des planches de bois pour des barrières de sécurité, qui ne peuvent ainsi plus être retirées sans l'embout d'outil adapté ou sans l'application d'une grande force.



Plus de photos, informations et mode d'emploi à l'adresse www.mbt.swiss/149



Vis à bois à tête hexagonale avec douille



Équerre de coffrage fixée avec des vis à bois à tête hexagonale

PROGRAMME DE LIVRAISON / SPÉCIFICATIONS

N° art.	Désignation	UE
1147	Clous en aluminium 3,1 x 75 mm	1000 pcs
1148	Clous en aluminium 3,1 x 65 mm (pour Net-Form)	1000 pcs
1149	Clous en aluminium 3,1 x 55 mm (pour équerre en plastique)	1000 pcs
1150	Clous en aluminium 3,1 x 45 mm (pour équerre en métal)	1000 pcs
1143	Chevilles à clouer pour dalles préfabriquées 6x35 mm (pour équerres en métal)	1000 pcs
1144	Chevilles à clouer pour dalles préfabriquées 6x60 mm (pour équerres en plastique)	1000 pcs
1160	Clou à tête double 3,1 x 55/65 mm	5 kg
1180	Vis à bois à tête hexagonale 5 x 30 mm à collerette	50 pcs
1179	Douille 8 mm pour vis à bois à tête hexagonale	
1170	Vis de sécurité 4,2 x 50 mm, six pans avec broche de sécurité	100 pcs
1170S	Embout d'outil de 4,2 mm pour vis de sécurité	



Clous en aluminium



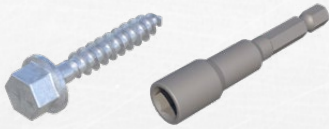
Net-Form fixé avec des clous en aluminium



ABSCHALUNG
SICHERHEIT
FIXATION

Mägert G&C Bautechnik
www.mbt-bautechnik.com
info@mbt-bautechnik.com
+41 (0)41 610 85 53

i VIS BOIS TÊTE HEX.



Vis à bois à tête hexagonale 5 x 30 mm à collerette

Les vis à bois à tête hexagonale réutilisables à collerette conviennent parfaitement, par exemple, pour la fixation sûre et stable des équerres de coffrage sur un coffrage. Grâce à sa tête hexagonale, il est facile de dévisser et de réutiliser la vis à bois à l'aide de la douille (8 mm), même en cas de laitance.

Art. 1180 (vis à bois)

Art. 1179 (douille)

i CLOUS EN ALUMINIUM



Clous en aluminium

Les clous en aluminium conviennent parfaitement à l'utilisation de Net-Form et d'équerres en plastique et en métal, ainsi qu'à la fixation d'installations sanitaires et électriques dans le gros œuvre. Après le décoffrage, les clous peuvent être simplement coupés ou tirés en pinçant. Le clou en aluminium a quasiment la même stabilité qu'un clou en acier, mais il résiste à la corrosion.

N° art. 1147 (3,1 x 75 mm)

N° art. 1148 (3,1 x 65 mm)

N° art. 1149 (3,1 x 55 mm)

N° art. 1150 (3,1 x 45 mm)

i CLOU À TÊTE DOUBLE



Clou à tête double 3,1 x 55/65 mm

Les clous à tête double peuvent facilement être retirés après leur utilisation grâce à leur tête double.

N° art. 1160

i CHEVILLES À CLOUER



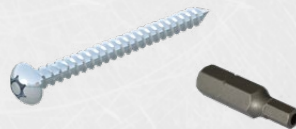
Chevilles à clouer pour dalles préfabriquées

Les chevilles à clouer permettent de fixer des équerres en métal et en plastique sur des dalles préfabriquées.

N° 1143 (équerre en métal)

N° 1144 (équerre plastique)

i VIS DE SÉCURITÉ



Vis de sécurité 4,2 x 50 mm, six pans avec broche de sécurité

Les vis de sécurité permettent de fixer solidement, par exemple, des planches de bois pour des barrières de sécurité, qui ne peuvent ainsi plus être retirées sans l'embout d'outil adapté ou sans l'application d'une grande force.

N° art. 1170 (vis)

N° art. 1170S (embout d'outil)

i POSSIBILITÉS D'APPLICATION



Équerre de coffrage fixée avec des vis à bois à tête hexagonale



Équerre en métal fixée avec des clous en aluminium 3,1 x 45 mm



Équerre plastique fixée avec des clous en aluminium 3,1 x 55 mm



Net-Form fixé avec des clous en aluminium 3,1 x 65 mm