

ROLL-NET



INFORMATION

Le Roll-Net est la meilleure solution lorsqu'il s'agit de procéder à un coffrage par étapes avec des éléments de dalle préfabriqués ou avec une armature en treillis. L'Empa a testé la résistance à l'effort tranchant du Roll-Net, qui représente une amélioration de tous les types de coffrage habituels.

Contrairement à la méthode conventionnelle avec les planches de bois, qui doivent ensuite être décoffrées, le Roll-Net se contente de rester dans le béton. De plus, le treillis permet également d'intégrer simplement toutes sortes d'installations de construction, comme des tuyaux, ce qui évite ainsi de pénibles travaux avec du bois et de la mousse. Le montage simple et rapide du Roll-Net économise beaucoup de temps et d'efforts, et permet de coffrer des épaisseurs de dalle de 10 à 50 cm.



AVANTAGES

- Pas de traitement ultérieur
- Résistance à l'effort tranchant non effectuée
- Permet d'intégrer facilement des installations domotiques
- Déplacement rapide
- Efficace et cohérent
- Etanche avec un tuyau d'injection
- Essai Empa n° 437 237 de 14.01.2005



Plus de photos, informations et mode d'emploi à l'adresse www.mbt.swiss/111



Le Roll-Net au-dessus de la cage d'écartement



Roll-Net utilisé



Roll-Net peut également être utilisé en combinaison avec des tuyaux à injection



LISTE/DESIGNATION/DIMENSION CONDITIONNEMENT

N° Art.	Désignation	Hauteur	Longueur	Unités
1702	Roll-Net	10 cm	300 cm	30 m
1703	Roll-Net	15 cm	300 cm	30 m
1704	Roll-Net	20 cm	300 cm	30 m
1705	Roll-Net	25 cm	300 cm	30 m
1706	Roll-Net	30 cm	300 cm	30 m
1707	Roll-Net	35 cm	300 cm	30 m
1708	Roll-Net	40 cm	300 cm	30 m
1709	Roll-Net	45 cm	300 cm	30 m
1710	Roll-Net	50 cm	300 cm	30 m
1920	Peigne de coffrage 30/44 mm (enrobage/hauteur de peigne)	150 cm		60 pcs

* Autres dimensions livrables sur demande

MBT
Mägert G&C Bautechnik

COFFRAGE
SÉCURITÉ
FIXATION

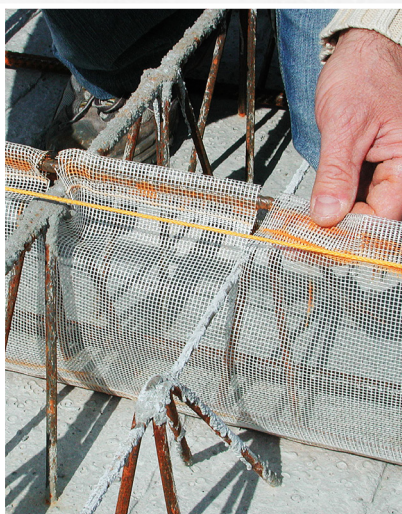
Mägert G&C Bautechnik
www.mbt-bautechnik.com
info@mbt-bautechnik.com
+41 (0)41 610 85 53



UTILISATION AVEC DES ÉLÉMENTS DE DALLE PRÉFABRIQUÉS



Coffrage dans le sens transversal pour l'armature des éléments.



Lorsque la couche supérieure d'armature est située plus haut, il est parfaitement possible d'inciser le Roll-Net, de le tirer, puis de le fixer en insérant les fers d'armature.



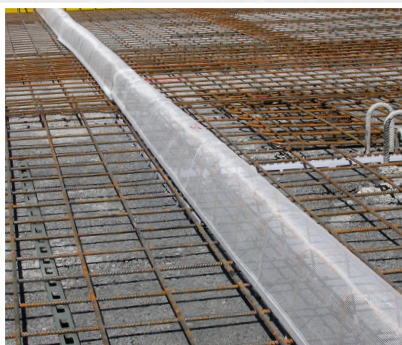
Une solution parfaite!



APPLICATION AVEC L'ARMATURE EN TREILLIS



Pose des rails et de l'armature



Pose de la cage d'écartement et recouvrement avec le Roll-Net



Pose de l'armature supérieure et fixation d'une planche de bordure



Le Roll-Net se déforme librement



Pour intégrer diverses installations (par ex. des tuyaux), incisez simplement une croix, faites passer l'installation, puis collez les languettes du treillis sur l'installation à l'aide d'un ruban adhésif pour béton.



Le Roll-Net après la procédure de bétonnage