

CAPSULE DE RÉSERVATION

i INFORMATIONS

Les capsules de réservation MBT permettent de réaliser rapidement des réservations dans des dalles en béton ou des logements dans des murs en béton afin de mettre en place ensuite une protection latérale sûre au moyen de montants de barrière MBT.

La capsule de réservation à clouer (Art 1205) est simplement fixée sur le coffrage des rives de dalle, de préférence avec des clous en aluminium, ou alors elle est fixée, comme c'est le cas pour la capsule de réservation avec acier d'armature (Art 1205S), sur l'armature de dalle supérieure au moyen de ligatures. Même après le bétonnage de la dalle, les deux capsules de réservation peuvent être posées sans problème dans le béton frais. Après l'opération de bétonnage, il suffit de retirer le bouchon d'obturation de la capsule de réservation, d'enficher le montant de barrière et de mettre en place la protection latérale.

La capsule de réservation en métal 60 cm et 70 cm sert de réservation pour des montants de barrière MBT dans des murs en béton. Elle est fixée avec deux aciers d'armature sur l'armature murale au moyen de ligatures et elle est orientée

de telle manière que l'ouverture se situe au niveau du bord supérieur de la dalle et qu'elle est bétonnée dans le mur sur au moins 20 cm. Après le bétonnage du mur, le montant de barrière peut être enfiché et la protection latérale peut être mise en place. Celle-ci reste désormais en place pendant toutes les autres étapes de travail comprenant le coffrage, le bétonnage ainsi que les travaux sur la dalle finie, sans avoir à être déplacée.

La capsule de réservation en métal 60 cm avec aciers d'armature pliables est adaptée aux dalles jusqu'à 40 cm, alors que la capsule de réservation en métal 70 cm avec aciers d'armature fixes est adaptée aux dalles jusqu'à 50 cm.

+ AVANTAGES

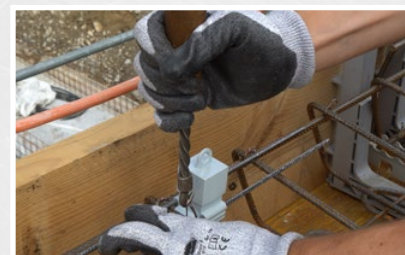
- Permet une protection latérale sûre avec le montant de barrière MBT selon EN 13374
- Solution très rationnelle
- Permet d'éviter les constructions en bois fastidieuses et instables



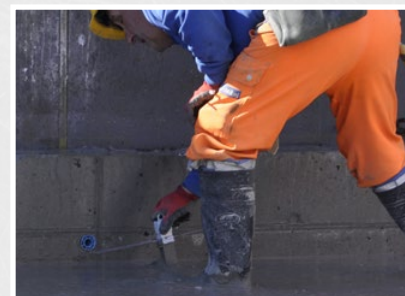
Plus de photos, informations et mode d'emploi à l'adresse www.mbt.swiss/129



La capsule de réservation à clouer peut être fixée de manière simple, de préférence avec des clous en aluminium



La capsule de réservation avec acier d'armature ou à clouer peut être fixée de manière optimale à l'armature supérieure



Les deux capsules de réservation peuvent également être posées sans problème dans le béton frais



Le montant de barrière MBT permet ensuite de mettre en place avec une grande facilité une protection latérale sûre selon EN 13374

PROGRAMME DE LIVRAISON / SPÉCIFICATIONS

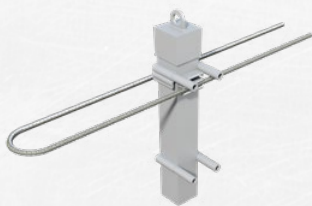
N° art.	Désignation	UE
1205	Capsule de réservation à clouer (avec acier d'armature)	50 pces
1205S	Capsule de réservation avec acier d'armature	50 pces
1206	Capsule de réservation en métal, 70 cm avec 2 aciers d'armature pour dalles jusqu'à 50 cm	
1206B	Capsule de réservation en métal, 60 cm avec 2 aciers d'armature pliables pour dalles jusqu'à 40 cm	10 pces
1147	Clous en aluminium 3,1 x 75 mm	1000 pces

MBT
Mägert G&C Bautechnik

COFFRAGE
SÉCURITÉ
FIXATION

Mägert G&C Bautechnik
www.mbt-bautechnik.com
info@mbt-bautechnik.com
+41 (0)41 610 85 53

i CAPSULE DE RÉSERVATION

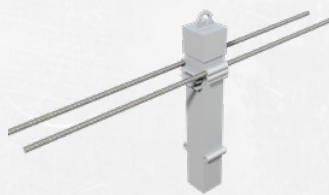


Capsule de réservation à clouer (avec acier d'armature)

La capsule de réservation à clouer est simplement fixée sur le coffrage des rives de dalle, de préférence avec des clous en aluminium, ou alors elle est fixée, comme c'est le cas pour la capsule de réservation avec acier d'armature (Art 1205S), sur l'armature de dalle supérieure au moyen de ligatures.

N° art. 1205

i CAPSULE DE RÉSERVATION



Capsule de réservation avec acier d'armature

La capsule de réservation avec acier d'armature est fixée sur l'armature de dalle supérieure au moyen de ligatures. Le bouchon d'obturation empêche la pénétration de béton, et l'acier d'armature sécurise la capsule de réservation dans le béton frais.

N° art. 1205S

i CAPSULE DE RÉSERVATION



Capsule de réservation en métal, 60 cm avec 2 aciers d'armature pliables pour dalles jusqu'à 40 cm

La capsule de réservation en métal 60 cm avec 2 aciers d'armature pliables est fixée sur l'armature murale au moyen de ligatures et elle est orientée de telle manière que l'ouverture se situe au niveau du bord supérieur de la dalle et qu'elle est bétonnée dans le mur sur au moins 20 cm. Adaptée aux dalles jusqu'à 40 cm.

N° art. 1206B

i CAPSULE DE RÉSERVATION



Capsule de réservation en métal, 70 cm avec 2 aciers d'armature pour dalles jusqu'à 50 cm

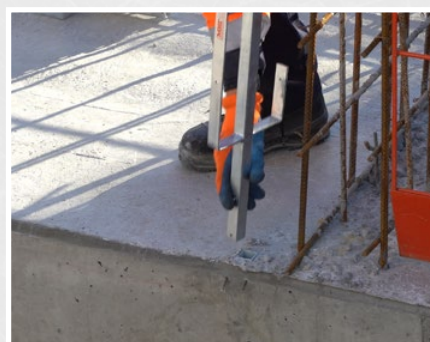
La capsule de réservation en métal 70 cm avec 2 aciers d'armature fixes est fixée sur l'armature murale au moyen de ligatures et elle est orientée de telle manière que l'ouverture se situe au niveau du bord supérieur de la dalle et qu'elle est bétonnée dans le mur sur au moins 20 cm. Adaptée aux dalles jusqu'à 50 cm.

N° art. 1206

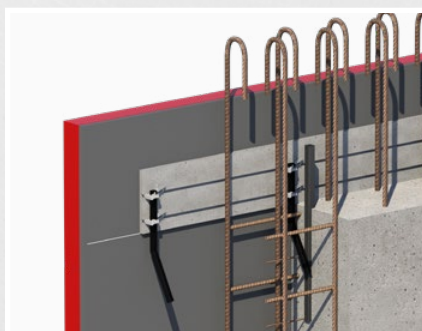
i EXEMPLES D'APPLICATION



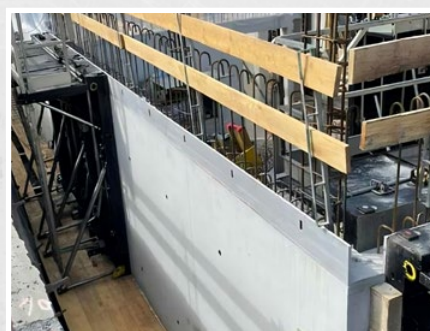
Après l'opération de bétonnage, le bouchon d'obturation de la capsule de réservation peut être facilement retiré



Le montant de barrière est enfiché et la protection latérale sécurisée est mise en place avec Safe-Gard ou avec des planches en bois



La capsule de réservation en métal est fixée sur l'armature murale avec deux aciers d'armature au moyen de ligatures et elle est orientée de telle manière que son ouverture se situe au niveau du bord supérieur de la dalle et qu'elle est bétonnée dans le mur sur au moins 20 cm



Ensuite, le montant de barrière peut être enfiché et la protection latérale peut être mise en place. Celle-ci reste alors en place pendant toutes les autres étapes de travail comprenant le coffrage, le bétonnage ainsi que les travaux sur la dalle finie, sans avoir à être déplacée.