

RÉSERVATION BKA PRO

i INFORMATIONS

Avec ses cinq versions différentes, la réservation BKA Pro forme la base du système BKA Pro complet et sert, après bétonnage, à accrocher les nombreux composants BKA Pro.

La génération de réservations BKA Pro rend le système encore plus sûr, plus efficace et plus polyvalent et est entièrement compatible avec les consoles de toutes les générations de BKA.

Les produits BKA Pro sont désormais encore plus sûrs grâce au système de sécurité breveté BKA Pro : les crochets se bloquent automatiquement dans les réservations BKA Pro lors du serrage. Pour la mise en place de la réservation BKA Pro, le bouchon est cloué sur le panneau de coffrage en acier, fixé à l'aide de l'aimant BKA Pro, puis emboîté dans la réservation.

Après le bétonnage, le bouchon peut être simplement retiré et le produit BKA

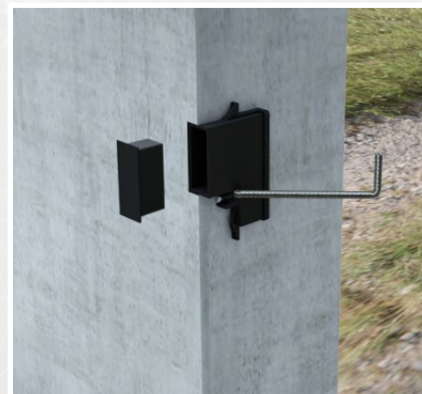
Pro souhaité accroché dans la réservation. Après l'utilisation, le bouchon BKA Pro coule leur béton sert à obturer proprement la réservation.

+ AVANTAGES

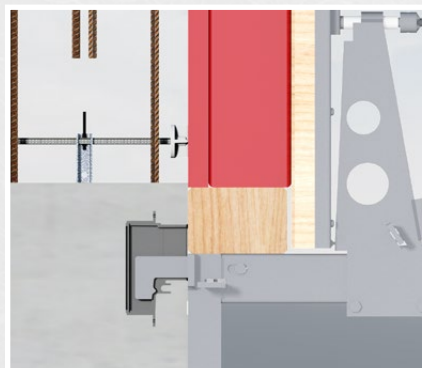
- Montage aisé
- Pour coffrages en bois, système et acier
- Contrôlé selon la norme EN 13374



Plus de photos, informations
et mode d'emploi à l'adresse
www.mbt.swiss/186



Réservation BKA Pro bétonnée



Surface d'appui libre et sécurité maximale grâce au système de sécurité BKA Pro



Réservation BKA Pro pour aimants fixée sur un coffrage en acier

PROGRAMME DE LIVRAISON

N° art.	Gamme
1401	Réservation BKA Pro
1401B	Réservation BKA Pro large
1401E	Réservation BKA Pro pour consoles d'angle
1401M	Réservation BKA Pro pour aimants
1401S	Réservation BKA Pro rouge
1402	Bouchon BKA Pro
1402B	Bouchon BKA Pro large
1402M	Aimant BKA Pro
1402E	Housse de rechange pour aimant BKA Pro
1402N	Mallette d'aimants BKA Pro avec 10 aimants
1402L	Mallette d'aimants BKA Pro sans aimants



COFFRAGE
SÉCURITÉ
FIXATION

Mägert G&C Bautechnik
www.mbt-bautechnik.com
info@mbt-bautechnik.com
+41 (0)41 610 85 53

i RÉSERVATION



Réservation BKA Pro

La réservation BKA Pro forme la base du système BKA Pro complet et sert, après bétonnage, à accrocher les différents composants BKA Pro.

N° art. 1401

i RÉSERVATION



Réservation BKA Pro pour consoles d'angle

La réservation BKA Pro pour consoles d'angle convient parfaitement à une utilisation dans les angles. Grâce au bouchon approprié, la réservation peut être simplement clouée sur le tasseau triangulaire.

N° art. 1401E

i RÉSERVATION



Réservation BKA Pro pour aimants

La réservation BKA Pro pour aimants adhère de façon optimale sur des coffrages en acier à l'aide du puissant aimant BKA Pro. Grâce à la ferrure de montage supplémentaire, la réservation peut être fixée de façon optimale sur la ferrure d'armature de façon à empêcher tout décalage lors du bétonnage.

N° art. 1401M

i RÉSERVATION

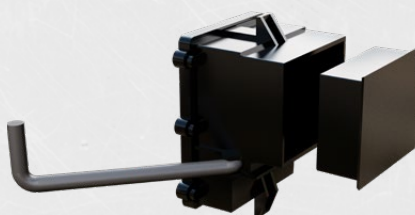


Réservation BKA Pro rouge

Grâce à la ferrure d'ancrage supplémentaire, la réservation BKA Pro rouge peut supporter des charges plus élevées et convient donc parfaitement pour la console BKA Pro 180 cm et la plateforme autogrimpante repliable d'équilibrage.

N° art. 1401S

i RÉSERVATION

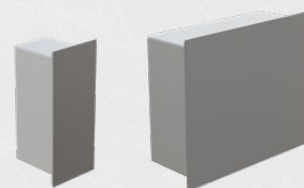


Réservation BKA Pro large

La réservation BKA Pro large a été développée spécialement pour la plateforme autogrimpante repliable BKA Pro et la fixation de saut-de-loup BKA Pro. Grâce à son ouverture 3,5 fois plus large, elle permet des tolérances plus importantes lors de la mise en place ainsi qu'un accrochage plus rapide.

N° art. 1401B

i BOUCHON



Bouchon BKA Pro

Les bouchons BKA Pro couleur béton servent à obturer proprement les réservations BKA Pro après leur utilisation.

N° art. 1402

N° art. 1402B (large)



AIMANT



Aimant BKA Pro

Le puissant aimant BKA Pro adhère de façon optimale sur les coffrages en acier et sert à maintenir la réservation BKA Pro pour aimant. Une fois le coffrage en acier retiré, dans la mesure où il celui-ci n'adhère plus, l'aimant BKA Pro réutilisable peut être enlevé en utilisant simplement l'aide au retrait automatique.

N° art. 1402M (aimant)

N° art. 1402E (rechange)



MALLETES D'AIMANTS



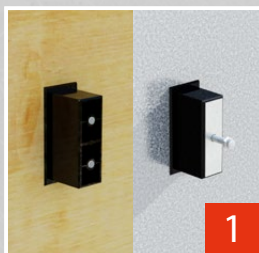
Mallette d'aimants BKA Pro

La mallette d'aimants BKA Pro peut contenir jusqu'à 10 aimants BKA Pro. L'intérieur comprend des évidements appropriés pour éviter que les aimants puissants adhèrent les uns aux autres.

N° art. 1402L (sans aimants)

N° art. 1402N (avec aimants)

MONTAGE



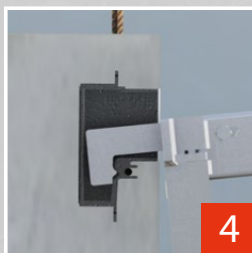
1



2



3



4



5

1 Clouer le bouchon ou, en cas d'utilisation de l'aimant BKA Pro, l'appliquer sur le coffrage en acier.

2 Emboîter la réservation BKA Pro sur le bouchon. Le cas échéant, clouer également la réservation.

3 Après le bétonnage, le bouchon peut être retiré à l'aide des clous ou, pour l'aimant BKA Pro, avec l'aide au retrait automatique.

4 Après le retrait du bouchon, le produit BKA Pro souhaité peut être accroché dans la réservation.

5 La réservation peut être obturée à l'aide du bouchon couleur béton après son utilisation.

Un système d'innombrables possibilités

i COMPATIBILITÉ BKA PRO

Les cinq réservations BKA Pro différentes forment la base du système BKA Pro. Le tableau ci-dessous vous renseigne sur la compatibilité des différents composants BKA Pro avec les réservations BKA Pro correspondantes.



Recommandé



Compatible



Non compatible

	RÉSERVATION	RÉSERVATION POUR CONSOLES D'ANGLE	RÉSERVATION POUR AIMANTS	RÉSERVATION ROUGE	RÉSERVATION LARGE
Console 30/80/100/150 	✓	✓	✓	✓	
Console 180 		✓		✓	
Console d'angle 100/150/180 		✓			
Crochet d'appui 	✓	✓	✓	✓	
Sabot pour échafaudage 	✓	✓	✓	✓	
Lot de fixation de saut-de-loup 	✓	✓	✓	✓	✓
Adapteur 	✓	✓	✓	✓	
Plateforme auto-gripante 				✓	✓
Plateforme Lift 					✓