

AIR-STEP

i INFORMATIONS

Le système Air-Step permet un accès sûr, flexible et universel aux conteneurs. Grâce à sa construction modulaire, le système s'adapte en toute flexibilité aux exigences et aux spécificités du chantier. Le montage rapide, réalisable également sans l'aide d'une grue selon la situation, garantit une utilisation efficace. Grâce à Air-Step, les structures en bois coûteuses et dangereuses utilisées comme accès de conteneur appartiennent au passé.

Les modules « longitudinal » et « frontal » comprennent une structure porteuse robuste et une protection latérale en acier ainsi que des plateformes stables en tôle striée alu antidérapante. Ces modules peuvent recevoir latéralement sans problème soit le module « Escalier » (profondeur 347 cm), soit le module « Escalier abrupt » (profondeur 237 cm).

Le module « Longitudinal, pose escalier milieu » permet par ailleurs le montage peu encombrant de l'escalier le long du conteneur. Le module « Angle pour escalier » permet de construire l'escalier aux angles du conteneur. Le module « Longitudinal, pose escalier frontal » permet de monter l'escalier avant la pose longitudinale. À ces modules s'ajoutent les modules « Angles », « Jonction » et « Fermeture », qui viennent compléter les modules combinés.

Avec le module « Côté frontal avec poutres et supports dans le cas de conteneurs de matériel », le système Air-Step peut également être utilisé pour des conteneurs de matériel sur le côté frontal, ce qui permet de continuer à les ouvrir et à les utiliser normalement.

Le module « Frontal avec poutres et appuis pour conteneurs de matériel » permet également d'utiliser le système Air-Step avec des conteneurs de matériel, afin que ceux-ci puissent continuer à être ouverts et utilisés normalement. Le module « Toit » et, en option, le module « Toit avec traverse d'accrochage » permettent en outre de réaliser rapidement une couverture.

Les modules « Cage d'escalier 1er étage, 2e étage et grenier » permettent de mettre en place, sur le côté longitudinal, une cage d'escalier avec un escalier de 1,20 m de largeur donnant accès à jusqu'à quatre conteneurs empilés ou à un complexe entier de conteneurs.

+ AVANTAGES

- Système flexible et universel
- Des modules combinables à volonté
- Montage et démontage rationnels
- Structure porteuse et protection latérale en acier sûres
- Plateformes stables en tôle striée alu antidérapante
- Largeur de plateforme confortable de 1,50 m
- Montage réalisable sans grue selon la situation
- Force portante élevée, charge superficielle = 2,0 kN/m²



Plus de photos, informations
et mode d'emploi à l'adresse
www.mbt.swiss/131



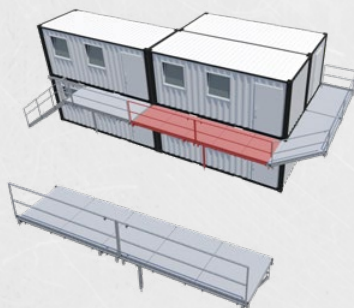


PROGRAMME DE LIVRAISON / SPÉCIFICATIONS

N° art.	Désignation	Poids
4930	Module Air-Step longitudinal	333 kg
4931	Module Air-Step frontal	140 kg
4931T	Module Air-Step côté frontal avec poutres et supports dans le cas de conteneurs de matériel	158 Kg
4932	Module Air-Step longitudinal, pose escalier milieu	256 kg
4933	Module Air-Step d'angle	42 kg
4934	Module Air-Step d'angle pour escalier	80 kg
4935	Module Air-Step, escalier	170 kg
4936	Module Air-Step, escalier abrupt	152 kg
4937	Module Air-Step, jonction	8,1 kg
4938	Module Air-Step, fermeture	15,5 kg
4939A	Module Air-Step longitudinal, pose escalier frontal	478 kg
4940	Module Air-Step, escalier 1. OG	815 kg
4941	Module Air-Step, escalier 2. OG	812 kg
4942	Module Air-Step, escalier DG	651 kg
4946A	Module Air-Step, toit longitudinal	88 kg
4946B	Module Air-Step, toit frontal	47 kg
4946E	Module Air-Step, traverse d'accrochage avec deux sabots de solive	14,5 kg



LONGITUDINAL



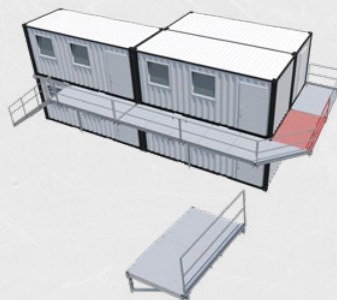
Module Air-Step longitudinal

Comprenant: 5x Air-Step, plateforme (4975), 2x Air-Step, console porteuse (4965), 2x Air-Step, longeron porteur longitudinal (4968), Air-Step, étau de support milieu (4966), 2x Air-Step, rampe pour plateforme longitudinale 3,00 m (4978), Air-Step, liaison de rampe droite (4990)

N° art. 4930



FRONTAL



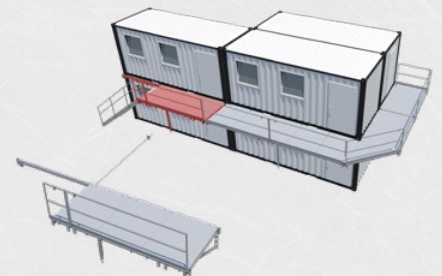
Module Air-Step frontal

Comprenant: 2x Air-Step, plateforme (4975), 2x Air-Step, console porteuse (4965), 2x Air-Step, longeron porteur frontal (4967), Air-Step, rampe pour plateforme frontale 2,40 m (4977)

N° art. 4931



POSE MILIEU

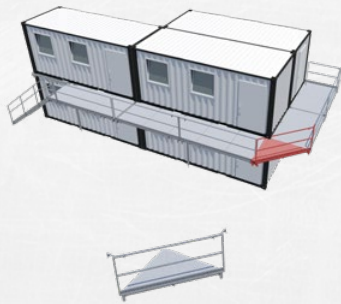


Module Air-Step longitudinal, pose escalier milieu

Comprenant: 3x Air-Step, plateforme (4975), Air-Step, console porteuse (4965), Air-Step, console porteuse pour montage milieu (4971), Air-Step, longeron porteur longitudinal (4968), Air-Step, longeron porteur pour montage milieu (4972), Air-Step, étau de support milieu (4966), Air-Step, ancrage pour montage milieu (4987), Air-Step, rampe pour plateforme longitudinale 3,00 m (4978), Air-Step, rampe pour plateforme pour montage milieu (4983), Air-Step, liaison de rampe droite (4990)

N° art. 4932

i ANGLE

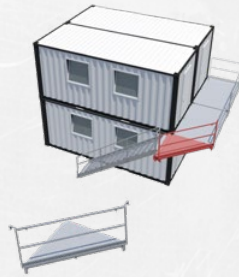


Module Air-Step d'angle

Comprenant: Air-Step, plateforme d'angle (4976), Air-Step, longeron porteur d'angle (4969), Air-Step, rampe pour plateforme d'angle 2,20 m (4979), Air-Step, liaison de rampe 45° (4992)

N° art. 4933

i ANGLE POUR ACCÈS

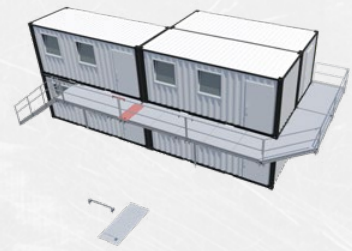


Module Air-Step d'angle pour escalier

Comprenant: Air-Step, plateforme d'angle (4976), Air-Step, console porteuse (4965), Air-Step, raccord d'escalier pour angle (4970), Air-Step, longeron porteur d'angle (4969), Air-Step, rampe pour plateforme d'angle 2,20 m (4979), Air-Step, liaison de rampe 45° (4992)

N° art. 4934

i JONCTION

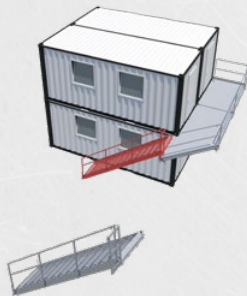


Module Air-Step, jonction

Comprenant: Air-Step, tôle de jonction entre plusieurs conteneurs (4985), Air-Step, liaison de rampe droite (4990)

N° art. 4937

i ESCALIER

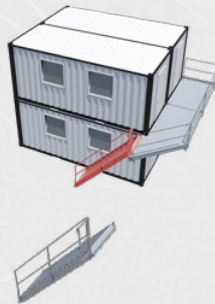


Module Air-Step, escalier

Comprenant: Air-Step, escalier (4960), Air-Step, rampe d'escalier (4961), Air-Step, rampe pour plateforme entre escalier et plateforme (4981), Air-Step, liaison de rampe d'escalier, à gauche (4994L), Air-Step, liaison de rampe d'escalier, à droite (4994R)

N° art. 4935

i ESCALIER ABRUPT

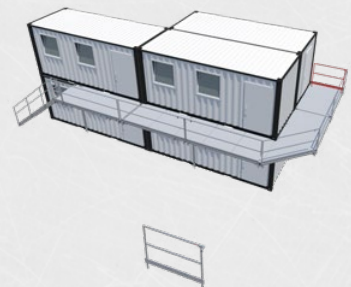


Module Air-Step, escalier abrupt

Comprenant: Air-Step, escalier abrupt (4960S), Air-Step, rampe d'escalier abrupt (4961S), Air-Step, rampe pour plateforme entre escalier et plateforme (4981), Air-Step, liaison de rampe d'escalier, à gauche (4994L), Air-Step, liaison de rampe d'escalier, à droite (4994R)

N° art. 4936

i FERMETURE

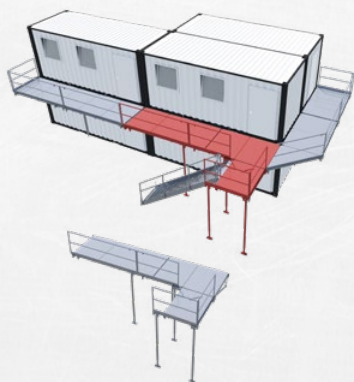


Module Air-Step, fermeture

Comprenant: AIR Step, rampe pour plateforme fermeture (4980), Air-Step, liaison de rampe 90° (4991)

N° art. 4938

i LONGITUDINAL



Module Air-Step longitudinal, pose escalier frontal

Constitué des éléments de l'escalier Air-Step longitudinal pour un accès par escalier frontal.

N° art. 4939A

i MODULE TOIT



Module Air-Step, toit

Pour la réalisation d'un toit, comprenant: **4946B** : 2x Air-Step, console porteuse (4965), 2x AirStep, sabot de solive 8/12 court (4946A), 2x Air-Step, sabot de solive 8/12 long (4946B). Bois et tôle de toiture non compris.

4946A : contient en plus 2 x Air-Step, support de toiture (4946C).

N° art. 4946A (longitudinal)

N° art. 4946B (frontal)

i TRAVERSE

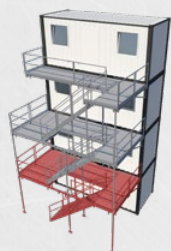


Module Air-Step, toit traverse d'accrochage avec deux sabots de solive

Si le module toit est préalablement assemblé au sol, les traverses d'accrochage servent à attacher facilement le toit, à le transporter en toute sécurité et à l'accrocher au conteneur au moyen d'une grue.

N° article 4946E

i ESCALIER 1. OG

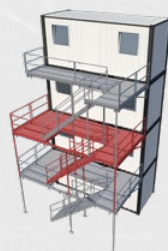


Module Air-Step, escalier 1. OG

L'escalier 1. OG longitudinal de 3 m de profondeur, avec une largeur d'escalier de 1,20 m sert d'accès au 1^{er} étage.

N° art. 4940

i ESCALIER 2. OG

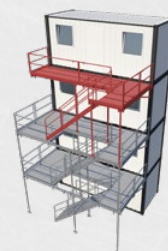


Module Air-Step, escalier 2. OG

L'escalier 2. OG longitudinal de 3 m de profondeur, avec une largeur d'escalier de 1,20 m sert d'accès au 2^e étage.

N° art. 4941

i ESCALIER DG

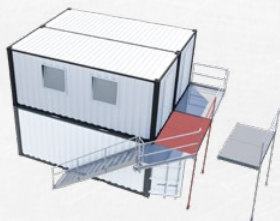


Module Air-Step, escalier DG

L'escalier DG (dernier étage) longitudinal de 3 m de profondeur, avec une largeur d'escalier de 1,20 m sert de fermeture du 1^{er} étage au 2^e étage ou du 2^e étage au 3^e étage.

N° art. 4942

i CONTENEURS DE MATÉRIEL



Module Air-Step côté frontal avec poutres et supports dans le cas de conteneurs de matériel

Comprenant: 2x Air-Step, plateforme(4975), 2x Air-Step, poutre (4965T), 2x Air-Step, console porteuse cage d'escalier (4945C), 2x Air-Step, pied de cage d'escalier (4945E), 2x Air-Step, longeron porteur frontal (4967), Air-Step, rampe pour plateforme frontale 2,40 m (4977).

N° article 4931T

i EXEMPLES D'APPLICATION



Accès Air-Step par module « Angle pour escalier »



Accès Air-Step à plusieurs conteneurs



Module Air-Step, escalier 1. OG et DG

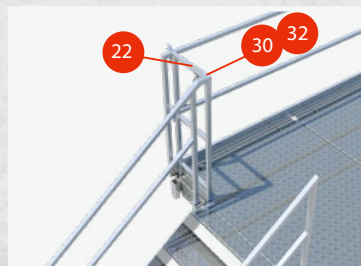
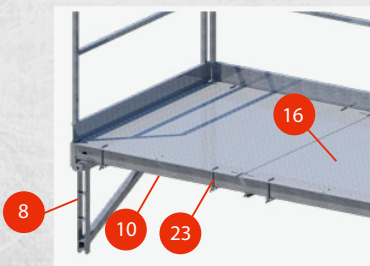
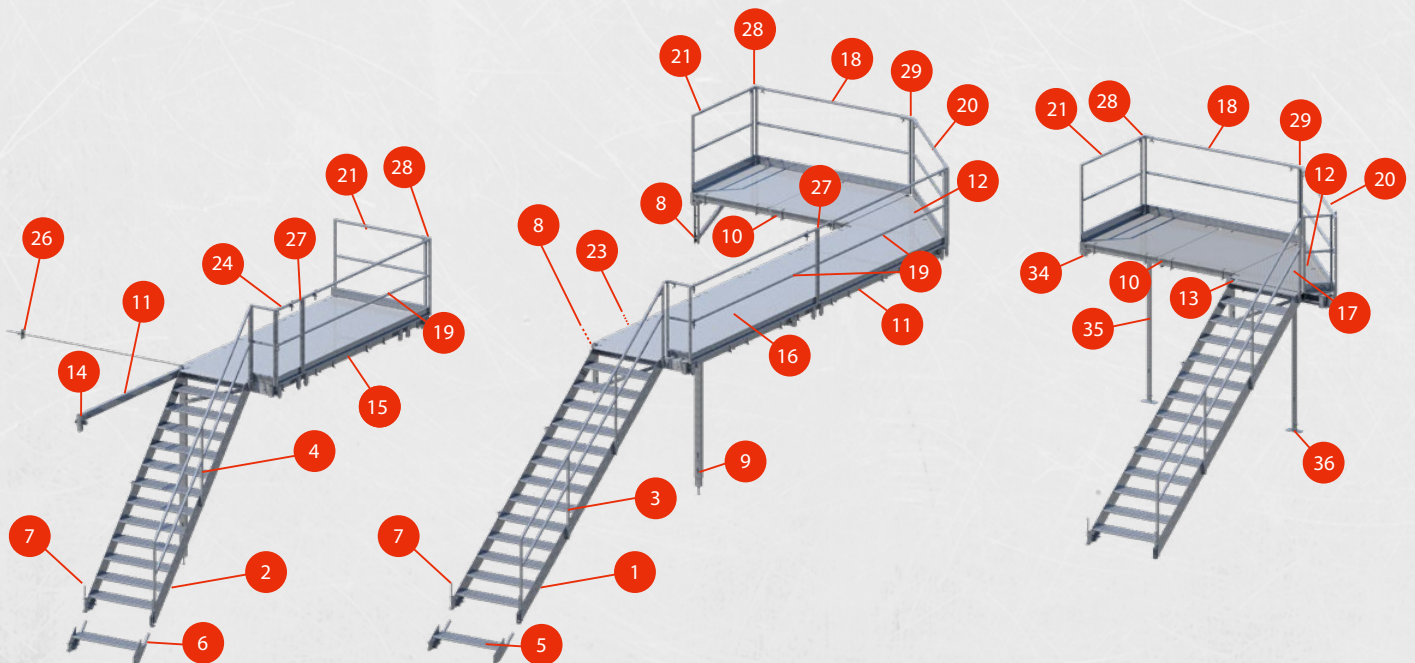


Avant-toits protégeant contre la neige avec le module Air-Step, toit



PROGRAMME DE LIVRAISON / SPÉCIFICATIONS

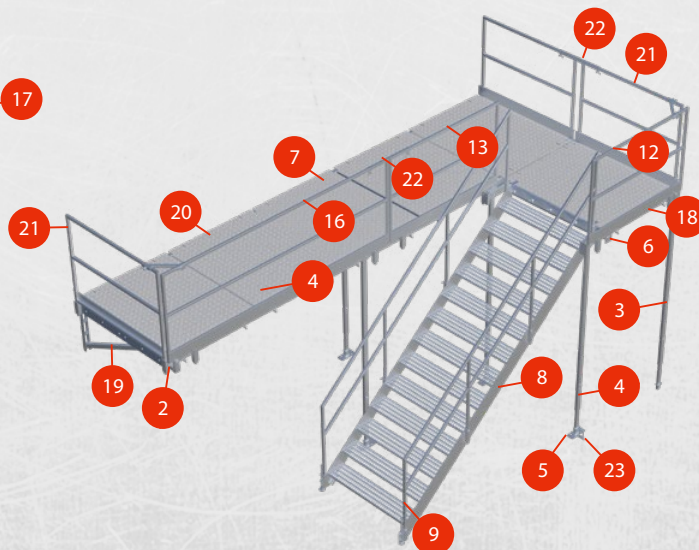
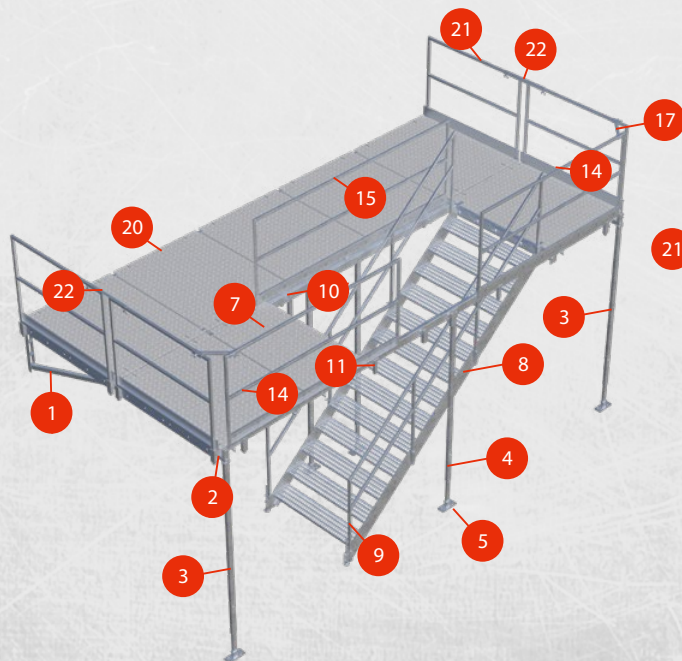
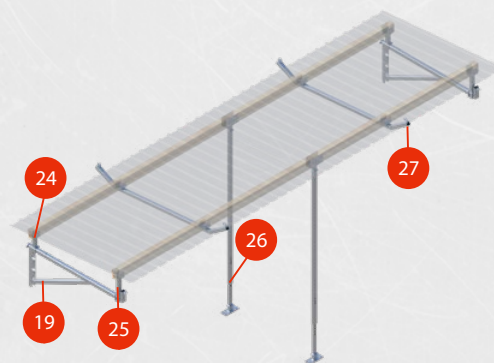
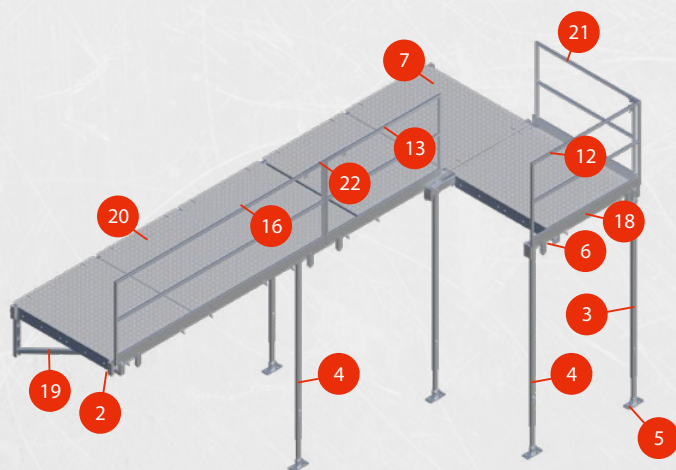
N° art.	Désignation	Pos	N° art.	Désignation	Pos
4960	Air-Step, escalier	1	4978	Air-Step, rampe pour plateforme longitudinale 3,00 m	19
4960S	Air-Step, escalier abrupt	2	4979	Air-Step, rampe pour plateforme d'angle 2,20 m	20
4961	Air-Step, rampe d'escalier	3	4980	Air-Step, rampe pour plateforme de fermeture 1,50 m	21
4961S	AIR-Step, rampe d'escalier abrupt	4	4981	Air Step, rampe pour plateforme entre escalier et plateforme	22
4962	Air-Step, marche	5	4982	Air-Step, vis étrier avec contreplaque	23
4962S	Air-Step, marche abrupte	6	4983	Air-Step, rampe pour plateforme pour montage milieu	24
4963	AIR-Step, vis d'ajustement de l'escalier	7	4985	Air-Step, tôle de jonction entre plusieurs conteneurs	25
4965	AIR-Step, console porteuse	8	4987	Air-Step, ancrage pour montage milieu	26
4966	Air-Step, étai de support milieu	9	4990	Air-Step, liaison de rampe droite	27
4967	Air-Step, longeron porteur frontal	10	4991	Air-Step, liaison de rampe 90°	28
4968	Air-Step, longeron porteur longitudinal	11	4992	Air-Step, liaison de rampe 45°	29
4969	Air-Step, longeron porteur d'angle	12	4993L	Air-Step, liaison de rampe d'escalier, à gauche	30
4970	Air-Step, raccord d'escalier pour angle	13	4993R	Air-Step, liaison de rampe d'escalier, à droite	31
4971	Air-Step, console porteuse pour montage milieu	14	4994L	Air-Step, liaison de rampe d'escalier abrupt, à gauche	32
4972	Air-Step, longeron porteur pour montage milieu	15	4994R	Air-Step, liaison de rampe d'escalier abrupt, à droite	33
4975	Air-Step, plateforme	16	4965T	Air-Step, poutre	34
4976	Air-Step, plateforme d'angle	17	4945C	Air-Step, étai de console escalier	35
4977	Air-Step, rampe pour plateforme frontale 2,40 m	18	4945E	Air-Step, pied escalier	36





PROGRAMME DE LIVRAISON / SPÉCIFICATIONS

N° art.	Désignation	Pos	N° art.	Désignation	Pos
4945A	Air-Step, console porteuse escalier	1	4945O	Air-Step, escalier, rampe pour plateforme 2,300 m	14
4945B	Air-Step, longeron porteur escalier	2	4945P	Air-Step, escalier, rampe pour plateforme 2,880 m	15
4945C	Air-Step, étai de console escalier	3	4945Q	Air-Step, escalier, rampe pour plateforme 3,015 m	16
4945D	Air-Step, étai de longeron porteur escalier	4	4945R	Air-Step, liaison de rampe d'escalier d'angle	17
4945E	Air-Step, pied escalier	5	4945S	Air-Step, longeron porteur escalier DG	18
4945F	Air-Step, support de plateforme escalier	6	4965	AIR-Step, console porteuse	19
4945G	Air-Step, plateforme escalier	7	4975	Air-Step, plateforme	20
4945H	Air-Step, escalier	8	4980	Air-Step, rampe pour plateforme de fermeture 1,50 m	21
4945J	Air-Step, rampe d'escalier	9	4990	Air-Step, liaison de rampe droite	22
4945K	Air-Step, adaptateur de rampe d'escalier H	10	4982	Vis étrier avec contreplaque	23
4945L	Air-Step, adaptateur de rampe d'escalier V	11	4946G	Air-Step, sabot de solive 8/12 court	24
4945M	Air-Step, escalier, rampe pour plateforme 1,570 m	12	4946H	Air-Step, sabot de solive 8/12 long	25
4945N	Air-Step, escalier, rampe pour plateforme 1,660 m	13	4946J	Air-Step, support de toiture	26
			4946E	Module Air-Step, toit traverse d'accrochage avec deux sabots de solive	27





LA QUALITE, SYSTEMATIQUEMENT