

SPIDER-NET



i INFORMATIONS

Le système Spider-Net offre une protection collective efficace et sûre lors du coffrage de dalles à l'aide de poutres de coffrage ou de tables coffrantes.

Concernant les poutres de coffrage:

Afin de rendre le processus de travail efficace et économique, le pivotement des poutrelles primaires est assuré par le support pivotant Spider-Net associé à une poutrelle secondaire de toute façon nécessaire.

Pour cela, le support pivotant Spider-Net est simplement glissé sur la poutrelle primaire et la patte du support pivotant placée latéralement sur la bride de la poutrelle secondaire. L'écrou DW du support pivotant permet ensuite de serrer solidement ensemble la poutrelle primaire et la poutrelle secondaire. On évite ainsi certaines opérations de pivotement comme la mise en place de lattes pivotantes. Tenir compte des indications du fabricant du coffrage pour la stabilité/le pivotement. Les supports pivotants peuvent être montés à une distance maximale de 5,00 m. Les supports intermédiaires sont fixés entre eux de façon à permettre d'accrocher le filet au minimum tous les 2,50 m. Le filet antichute Spider-Net peut ensuite être fixé directement sur leurs points d'ancrage situés des deux côtés. Après cette courte installation, la protection collective sûre Spider-Net est prête et le coffrage de la dalle par le haut peut se poursuivre.

Le filet anti-chute Spider-Net est disponible dans les longueurs 5 et 10 m ainsi que dans les largeurs 2,30, 2,00 et 1,50 m.

Concernant les tables coffrantes:

Le support de table coffrante Spider-Net est la solution optimale pour sécuriser les ouvertures entre les tables coffrantes

de 0,50 m à 2,30 m. Pour ce faire, les supports de table coffrante sont simplement montés sur les verrous de table avec une distance maximale entre eux de 2,50 m, et les filets anti-chute Spider-Net adaptés sont accrochés.

Autres possibilités de fixation

Avec le support mural Spider-Net, le filet anti-chute Spider-Net peut également être fixé sur des murs en béton à une distance de 2,50 m.

La fixation s'effectue au choix à l'aide de la vis de connexion dans une douille d'ancrage UNO, une douille d'ancrage ou une douille à sceller Fibertec, ou bien à l'aide d'une tige d'ancrage DW 15 mm à travers un trou de fixation ou un trou percé avec des écrous DW, avec des ancrages à béton ou alors avec des vis dans le cas de constructions en bois.

En outre, la sangle 30 mm x 4 m LC 750/1500daN (n° art. 5965) permet de fixer le filet anti-chute sur des éléments de construction horizontaux stables, tels que des poutres en acier ou en béton.

+ AVANTAGES

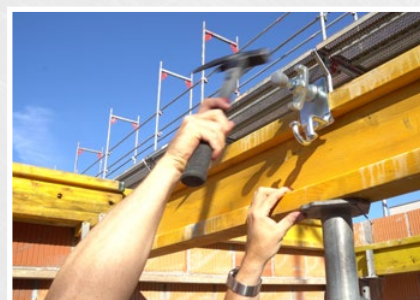
- Protection collective sûre
- Solution efficace et économique
- Fixation facile par écrou DW
- Supports robustes et galvanisés



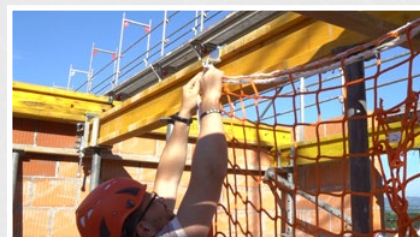
Plus de photos, informations et mode d'emploi à l'adresse www.mbt.swiss/231



Serrer le support pivotant avec la poutrelle primaire et la poutrelle secondaire



Fixer le support intermédiaire sur la poutrelle primaire



Accrocher le filet antichute



Le système Spider-Net est déjà installé et le coffrage par le haut peut commencer



PROGRAMME DE LIVRAISON / SPÉCIFICATIONS

N° art.	Programme de livraison	N° art.	Programme de livraison
3352	Spider-Net 1,50 x 5 m (1 filet antichute, 4 supports pivotants, 2 supports intermédiaires)	3369F	Support mural Spider-Net vis de connexion pour douille d'ancrage UNO et Fibertec
3353	Spider-Net 1,50 x 10 m (1 filet antichute, 6 supports pivotants, 4 supports intermédiaires)	5965	Sangle 30 mm x 4 m avec cliquet, orange, LC 750/1500daN (pour Spider-Net)
3354	Spider-Net 2,00 x 5 m (1 filet antichute, 4 supports pivotants, 2 supports intermédiaires)	3372	Filet antichute Spider-Net 1,50 x 5 m
3355	Spider-Net 2,00 x 10 m (1 filet antichute, 6 supports pivotants, 4 supports intermédiaires)	3373	Filet antichute Spider-Net 1,50 x 10 m
3356	Spider-Net 2,30 x 5 m (1 filet antichute, 4 supports pivotants, 2 supports intermédiaires)	3374	Filet antichute Spider-Net 2,00 x 5 m
3357	Spider-Net 2,30 x 10 m (1 filet antichute, 6 supports pivotants, 4 supports intermédiaires)	3375	Filet antichute Spider-Net 2,00 x 10 m
3365	Support pivotant Spider-Net	3376	Filet antichute Spider-Net 2,30 x 5 m
3366	Support intermédiaire Spider-Net	3377	Filet antichute Spider-Net 2,30 x 10 m
3368	Support de table coffrante Spider-Net	1219S	Securi-Transportbox avec cloison (par ex. pour 20 Spider-Net Set 5m)
3369A	Support mural Spider-Net	1220S	Securi-Box avec 3 cloisons (par ex. pour 15 Spider-Net Set 5 m)



SPIDER-NET



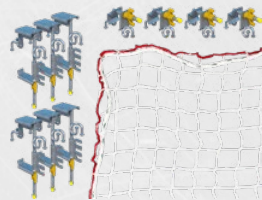
Spider-Net 1,50 x 5,00 m

Le système Spider-Net 1,50 m pour des largeurs de poutrelle de 0,90 m à 1,70 m.
Contenu: 1 filet antichute, 4 supports pivotants, 2 supports intermédiaires.

N° art. 3352



SPIDER-NET



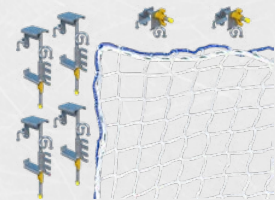
Spider-Net 1,50 x 10,00 m

Le système Spider-Net 1,50 m pour des largeurs de poutrelle de 0,90 m à 1,70 m.
Contenu: 1 filet antichute, 6 supports pivotants, 4 supports intermédiaires.

N° art. 3353



SPIDER-NET



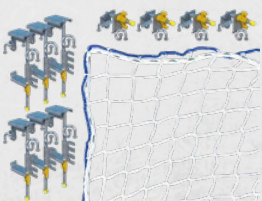
Spider-Net 2,00 x 5,00 m

Le système Spider-Net 2,00 m pour des largeurs de poutrelle de 1,70 à 2,20 m.
Contenu: 1 filet antichute, 4 supports pivotants, 2 supports intermédiaires.

N° art. 3354



SPIDER-NET



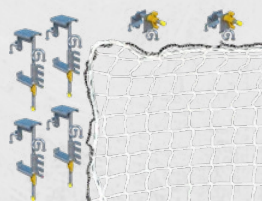
Spider-Net 2,00 x 10,00 m

Le système Spider-Net 2,00 m pour des largeurs de poutrelle de 1,70 à 2,20 m.
Contenu: 1 filet antichute, 6 supports pivotants, 4 supports intermédiaires.

N° art. 3355



SPIDER-NET



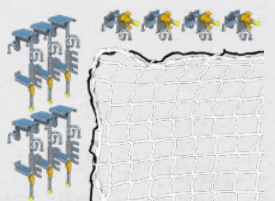
Spider-Net 2,30 x 5,00 m

Le système Spider-Net 2,30 m pour des largeurs de poutrelle de 2,00 à 2,50 m.
Contenu: 1 filet antichute, 4 supports pivotants, 2 supports intermédiaires.

N° art. 3356



SPIDER-NET



Spider-Net 2,30 x 10,00 m

Le système Spider-Net 2,30 m pour des largeurs de poutrelle de 2,00 à 2,50 m.
Contenu: 1 filet antichute, 6 supports pivotants, 4 supports intermédiaires.

N° art. 3357

i SUPPORT PIVOTANT



Support pivotant Spider-Net

Le support pivotant Spider-Net sert au pivotement et serrage sûr des poutrelles primaire et secondaire.

N° art. 3365

i INTERMÉDIAIRE



Support intermédiaire Spider-Net

Le support intermédiaire Spider-Net sert de support au filet antichute entre les supports pivotants.

N° art. 3366

i TABLE COFFRANTE



Support de table coffrante Spider-Net

Le support de table coffrante Spider-Net est monté sur le verrou de table et sert de support pour le filet anti-chute, de façon à assurer des ouvertures entre 0,50 m et 2,50 m. Distance maximale 2,5 m.

N° art. 3368

i SUPPORT MURAL



Support mural Spider-Net

Le support mural Spider-Net sert à fixer le filet antichute sur un mur en béton et il est installé, au moyen de la vis de connexion Spider-Net, dans une fixation MBT appropriée, avec des ancrés à béton, avec une tige DW 15 mm, à travers le mur ou avec des vis dans le cas d'un mur en bois.

N° art. 3369A

i VIS



Support mural Spider-Net vis de connexion

La vis de connexion Spider-Net sert à fixer le support mural sur un mur en béton, soit dans une douille d'ancrage UNO ou Fibertec préalablement insérée, soit dans une douille à sceller Fibertec montée ultérieurement.

N° art. 3369F

i SANGLE

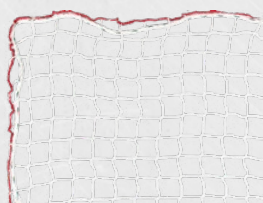


Sangle 30 mm x 4 m avec cliquet

En outre, la sangle 30 mm x 4 m LC 750/1500daN (n° art. 5965) permet de fixer le filet anti-chute sur des éléments de construction horizontaux stables, tels que des poutres en acier ou en béton.

N° art. 5965

i SPIDER-NET



Filet antichute Spider-Net

Le filet antichute Spider-Net 1,50 m pour des largeurs de poutrelle de 0,90 à 1,70 m, 2,00 m pour des largeurs de poutrelle de 1,70 à 2,20 m et 2,30 m pour des largeurs de poutrelle de 2,00 à 2,50 m.

N° art. 3372 (1.50 x 5 m)

N° art. 3373 (1.50 x 10 m)

N° art. 3374 (2.00 x 5 m)

N° art. 3375 (2.00 x 10 m)

N° art. 3376 (2.30 x 5 m)

N° art. 3377 (2.30 x 10 m)

i BOX



Securi-Transbox et Securi-Box

Securi-TransBox

La robuste Securi-Box galvanisée avec ses trois compartiments est idéale pour ranger par ex. 20 systèmes Spider-Net de 5 m ou 13 grands systèmes Spider-Net (filets de 10 m).

Securi-Box

La robuste Securi-Box galvanisée avec ses trois compartiments est idéale pour ranger par ex. 15 systèmes Spider-Net de 5 m ou 10 grands systèmes Spider-Net (filets de 10 m).

N° art. 1219S (TransBox)

N° art. 1220S (Securi-Box)

