

MONTANT DE BARRIÈRE

i INFORMATION

Grâce aux montants de barrière galvanisés et robustes, créer des protections de sécurité antichute de tous types sur le chantier devient un jeu d'enfant. Il suffit d'insérer les montants de barrière dans les capsules de réservation bétonnées et les équerres Kombifix/Polyfix ou après coup dans les adaptateurs montés BKA, les plaques de sol Safe-Gard et les adaptateurs de rideau de palplanches.

Grâce à la conception du système MBT, le montant de barrière peut également être utilisé dans les systèmes MBT Kombifix, BKA, BPA, Maxi-Form, Safe-Gard, Form-Gard, Sky-Bridge, Single-Step et la console à cordon.

Après l'insertion du montant de barrière, une protection latérale sécurisée peut être réalisée de manière classique en bois ou pour le montant Safe-Gard aussi avec notre système Safe-Gard. Tous les montants de barrière MBT sont contrôlés selon la norme EN 13374 et constituent avec les planches

de support fermées, les trous à clouer pour les planches en bois et les ressorts de sécurité avec boulons une protection latérale hautement sûre. Dans la plupart des domaines d'utilisation, la plinthe peut être simplement insérée dans la partie la plus basse du montant de barrière, articles 1120, 1123A et 4020.

Les domaines d'utilisation dans lesquels le montant de barrière est monté en hauteur, comme pour la console BKA, peuvent être couverts avec le montant de barrière doté d'un support de plinthe mobile, article 1121.

+ AVANTAGES

- Construction galvanisée, robuste et durable
- Compatible avec de nombreux systèmes MBT
- Sécurité élevée grâce aux trous de clouage et ressorts de sécurité
- Montage rapide
- Plinthe de support fermée
- Contrôlé selon la norme EN 13374
- Certifié SuvaPro (N° 1120 + 4020)



Protection latérale avec montant de barrière et planches en bois



LISTE/DESIGNATION/DIMENSION CONDITIONNEMENT

N° article	Désignation	Dimensions
1120	Montant de barrière 1.06 m fermé (1.26 m longueur totale)	25/25 x 1260
1121	Montant de barrière 1.06 m fermé avec support de plinthe mobile (1.26 m longueur totale)	25/25 x 1260
4020	Montant de barrière Safe-Gard 1.30 m (1.50 m longueur totale)	25/25 x 1500
1123A	Montant de barrière de 1.50 m (longueur totale 1.70 m)	25/25 x 1700
1116	Support de plinthe avec ailette pour montant de 25 / 25 mm	
1116A	Support de plinthe sans ailette pour montant de 25/25 mm	
1205	Capsule de réservation à clouer (avec acier d'armature)	
1205S	Capsule de réservation avec acier d'armature	
1409	Adaptateur BKA Pro avec support de plinthe	
1113	Adaptateur de rideau de palplanches pour montant de barrière	
1124	Pince multifonctions pour montant de barrière	
4025	Plaque de sol Safe-Gard	
4025D	Plaque de sol Safe-Gard DUO	



Montant de barrière en combinaison avec Safe-Gard, BKA Pro et Maxi-Form



Plus de photos, informations et mode d'emploi à l'adresse www.mbt.swiss/128

MBT
Mägert G&C Bautechnik

COFFRAGE
SÉCURITÉ
FIXATION

Mägert G&C Bautechnik
www.mbt-bautechnik.com
info@mbt-bautechnik.com
+41 (0)41 610 85 53

suvapro
N° 6448 Nr. 7065
CERTIFICATION



MONTANT 1.06 m



Montant de barrière de 1.06 m fermé (1.26 m longueur totale)

Garde-corps d'une hauteur de 1,06 m (1,26 m longueur totale), compatibles avec divers systèmes MBT.

N° article 1120



MONTANT 1.06 m



Montant de barrière 1.06 m fermé avec support de plinthe mobile (1.26 m longueur totale)

Garde-corps d'une hauteur de 1,06 m (1,26 m longueur totale). Grâce au support de plinthe mobile, ce montant est idéal lorsqu'il est utilisé en tant que protection latérale pour les consoles BKA Pro.

N° article 1121



MONTANT SAFE-GARD



Montant de barrière Safe-Gard 1.30 m (1.50 m longueur totale)

Un montant de barrière d'une hauteur de 1,30 m (1,50 m longueur totale) servant à fixer le grille de protection latérale Safe-Gard. Le montant peut être posé dans divers systèmes MBT.

N° article 4020



MONTANT 1.50 m



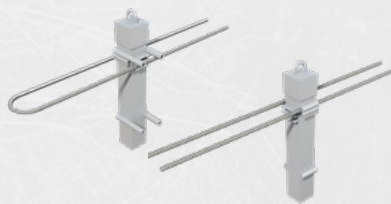
Montant de barrière de 1.50 m (longueur totale 1.70 m)

Garde-corps d'une hauteur de 1,50 m (1,70 m longueur totale) pour la protection latérale classique en bois. Compatible avec de nombreux systèmes MBT.

N° article 1123A



CAPSULE



Capsule de réservation

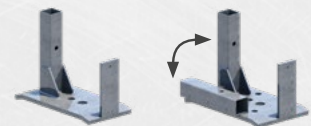
La capsule de réservation peut être au préalable clouée sur le coffrage ou le coffrage de rive de dalle, ou, pour le type S, fixée à l'armature ou posée dans le béton frais. Après le processus de bétonnage, l'évidement sert à la mise en place des montants de barrière.

N° article 1205 (à clouer)

N° article 1205S (acier d'armature)



PLAQUE DE SOL



Plaques de sol Safe-Gard

La plaque de sol Safe-Gard (N°4025) et la plaque de sol Safe-Gard DUO (N°4025D) servent de support pour le montant de barrière. La plaque de sol Safe-Gard peut être fixée sur le support horizontal à l'aide de vis à béton DW15 ou Ø12. La plaque de sol Safe-Gard DUO peut être fixée à l'aide de vis à bois DW15 ou Ø10 sur le support horizontal ainsi que sur le côté vertical/frontal.

N° article 4025

N° article 4025D (Duo)



ADAPTATEUR BKA



Adaptateur BKA Pro avec support de plinthe

L'adaptateur BKA Pro avec support de plinthe permet de réaliser rapidement et simplement une protection latérale sûre. Après accrochage dans la réservation BKA Pro, il fait office d'appui pour un montant de barrière MBT.

N° article 1409



ADAPTATEUR PALPLANCHE



Adaptateur de rideau de palplanches pour montant de barrière

L'adaptateur de rideau de palplanches sert, en combinaison avec le montant de barrière et Safe-Gard ou des planches en bois, à réaliser une protection latérale sur ledit rideau. Il peut être fixé de manière simple sur le rideau avec l'ailette.

N° article 1113



PINCE



Pince multifonctions

Associée au montant de barrière MBT, la pince multifonctions galvanisée robuste permet la réalisation simple d'une protection latérale sûre. La pince multifonctions peut également servir pour le coffrage de poutres et d'allèges.

N° article 1124

i SUPPORT DE PLINTHE



Support de plinthe avec/sans ailette pour montant de 25/25 mm

Support avec et sans ailette pour la fixation d'une plinthe avec le montant de barrière n° art. 1121.

N° article 1116 (Avec ailette)

N° article 1116A (Sans ailette)

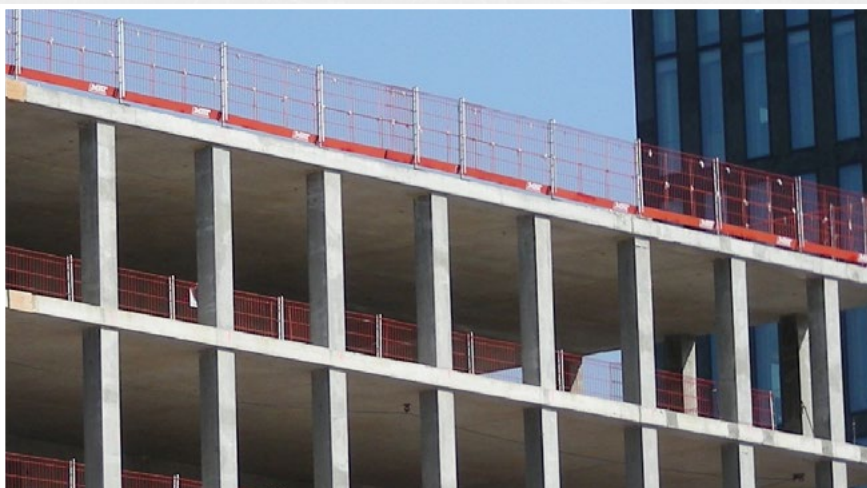
i EXEMPLES D'APPLICATION



Montant de barrière en combinaison avec l'adaptateur de rideau de palplanches



Montant de barrière en combinaison avec la console BKA Pro



Montant de barrière avec Safe-Gard



Adaptateur BKA Pro avec support de plinthe et planches en bois








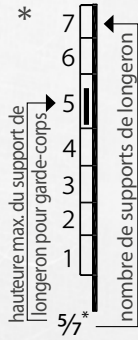
Pince Kombifix avec Safe-Gard



Montant de barrière avec Safe-Gard et plaque de sol

i COMPATIBILITÉ

-  **Recommandé**
-  **Compatible**
-  **Non compatible**
-  **Protection de sécurité antichute classique**
-  **Protection de sécurité antichute avec Safe-Gard**



		N° Article 1120 Montant de barrière de 1.06 m (longueur totale 1.26 m)	N° Article 1121 Montant de barrière de 1.06 m avec support de plinthe mobile (longueur totale 1.26 m)	N° Article 4020 Montant de barrière Safe-Gard de 1.30 m (longueur totale 1.50 m)	N° Article 1123A Montant de barrière de 1.50 m (longueur totale 1.70 m)
CAPSULE DE RÉSERVATION/EQUERRE POLYFIX/KOMBIFIX bétonné Utilisation à partir de 80% de la résistance à la compression du béton de 30 N/mm ² .	2.40 m	  5/5*	  5/5*	   6/6*	  7/7*
SYSTEME KOMBIFIX Non bétonné	1.20 m	  4/5*		   4/6*	  4/7*
CONSOLE BKA PRO 80 - 180 CM & CONSOLE A CORDON	2.00 m	  5/5*	  5/5*	   6/6*	  7/7*
CHARIOT DE CONSOLE BKA PRO 30 - 180 CM	2.00 m	  5/5*	  5/5*	   6/6*	  7/7*
ADAPTER BKA PRO	2.40 m	   5/5*	   5/5*	   5/6*	   5/7*
MAXI-FORM 33 CM AVEC CADRE 30 CM MAXI-FORM 50 CM AVEC CADRE 50 CM	1.50 m	  5/5*	  5/5*	  5/6*	  5/7*
MAXI-FORM 50 CM AVEC CADRE 30 CM MAXI-FORM 62 CM AVEC CADRE 50 CM	1.50 m	  5/5*	  5/5*		  5/7*
PIED MOBILE, PLAQUE DE SOL, PLAQUE DE SOL DUO	2.40 m	  5/5*	  5/5*	   6/6*	  7/7*
SINGLE-STEP, SKY-BRIDGE	2.40 m	  5/5*	  5/5*		  7/7*
BPA	2.40 m	  5/5*			  7/7*
PINCE MULTIFONCTIONS	2.40 m	  5/5*	  5/5*	   5/6*	  5/7*
FORM-GARD	2.40 m	   5/5*	   5/5*	   6/6*	   6/7*
ADAPTATEUR DE RIDEAU DE PALPLANCHES	2.40 m	  5/5*	  5/5*	   6/6*	  7/7*

Distance maximale de montant de barrière