

SABOT POUR PONT D'ASCENSEUR



INFORMATION

Le sabot pour pont d'ascenseur équipé du filetage DW de 15 mm utilisant une douille d'ancrage ou une douille à sceller MBT est sécurisé à la traction. Le sabot pour pont d'ascenseur fait office d'appui, par ex. pour les chevrons.

Il peut être utilisé pour diverses applications. Le sabot pour pont d'ascenseur est disponible pour des bois équarris de 8/12 cm et 12/16 cm.

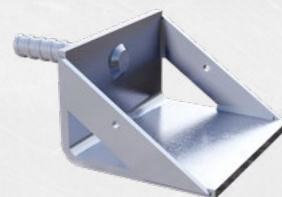


AVANTAGES

- Le sabot pour pont d'ascenseur est sécurisé à la traction
- Plus économique que les méthodes conventionnelles
- Galvanisé et robuste



Plus de photos, informations et mode d'emploi à l'adresse www.mbt.swiss/156



Sabot pour pont d'ascenseur



LISTE/DESIGNATION/DIMENSION CONDITIONNEMENT

N° article	Désignation	Poids	Unités
5910	Sabot pour pont d'ascenseur 8/12 cm pour DW 15 mm	0.85 kg	1 pc
5911	Sabot pour pont d'ascenseur 12/16 cm pour DW 15 mm	1.1 kg	1 pc
5550	Douille à sceller FiberTec DW 15 mm	0.04 kg	100 pc
5560	Douille d'ancrage FiberTec DW 15 mm avec cône	0.06 kg	100 pc
5604	Douille d'ancrage UNO DW 15 mm	0.05 kg	200 pc
5601	Douille d'ancrage V2A à sceller DW 15 mm	0.1 kg	100 pc



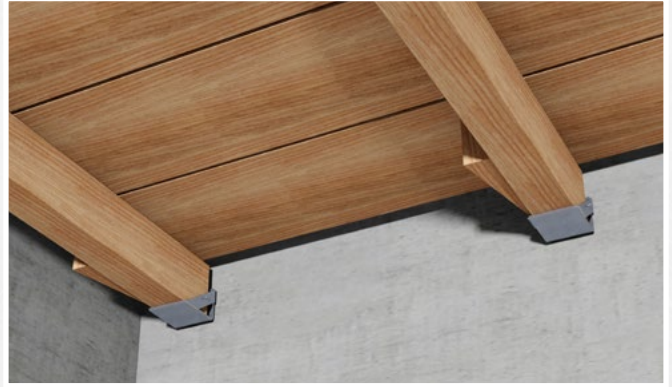
Sabot pour pont d'ascenseur monté



EXEMPLES D'APPLICATION



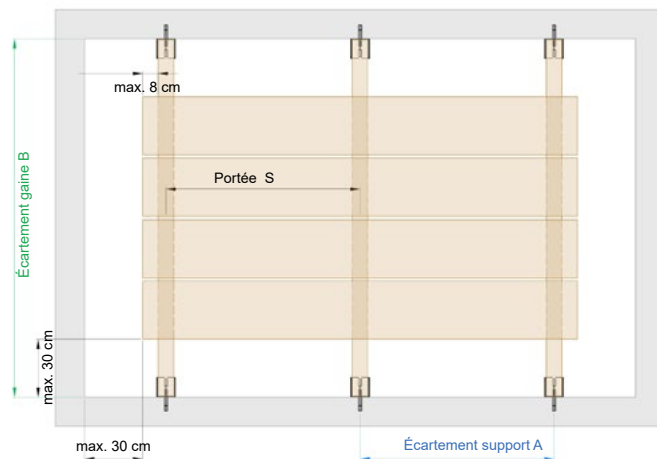
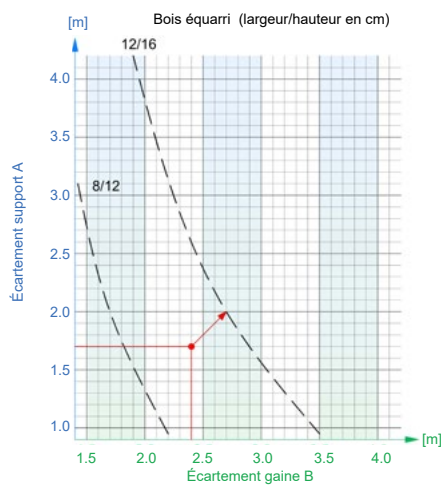
Montage rapide grâce à l'accrochage simple par DW



Solution sûre et rapide pour réaliser des plateformes de montage



DIMENSIONNEMENT SABOT POUR ÉCHAFAUDAGE



Bois 8/12
Sabot pour pont d'ascenseur Article 5910

Bois 12/16
Sabot pour pont d'ascenseur Article 5911

La largeur de la gaine [B] et l'écartement des supports [A] sont déterminants pour le dimensionnement du sabot pour échafaudage ou des bois équarris. Le dimensionnement correct du sabot ou des bois équarris s'obtient à chaque fois à partir de la courbe droite du point d'intersection.