

KLAPP-FORM POUR BANDE COUVRE-JOINT

i INFORMATION

L'élément de coffrage pliable Klapp-Form pour bande couvre-joint permet la réalisation rapide de joints de reprise, la mise en place de bandes/tôles couvre-joints ainsi qu'un stockage très peu encombrant.

Pour obtenir une arête en béton droite ainsi que l'enrobage souhaité, nous recommandons de placer la couche d'armature inférieure sur notre peigne de coffrage n° article 1920.

Ensuite, le Klapp-Form pour bande couvre-joint est déplié et attaché à la couche d'armature inférieure au moyen de ligatures de fer.

Les bandes couvre-joint, les tôles couvre-joint ou les autres profilés similaires sont maintenant insérés et fixés dans l'ouverture en fente située au centre et spécialement prévue à cet effet. La couche d'armature supérieure peut ensuite être placée sur le Klapp-Form pour bande couvre-joint.

Pour le coffrage de l'enrobage restant, vous pouvez utiliser notre caoutchouc de coffrage Schalflex n° article 1890 ou, de manière plus conventionnelle, une planche d'échafaudage/du bois équarri.

Grâce à l'utilisation d'une nappe de fibres de verre à la place d'un métal déployé à arêtes vives, il n'y a pas de risques de blessures lors du montage.

En outre, il a été procédé avec succès à des essais de pliage et à des essais de poussée/pliage statiques sur le Klapp-Form qui s'est avéré équivalent au métal déployé.

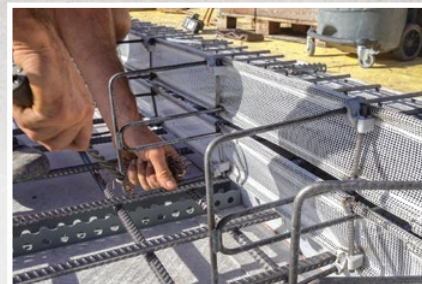
Contrairement au coffrage conventionnel avec du bois qui nécessite un décoffrage des planches après le bétonnage, le béton devant ensuite être rendu rugueux (béton lavé), l'élément de coffrage Klapp-Form perdu est tout simplement laissé dans le béton, et le décoffrage n'est pas nécessaire.

+ AVANTAGES

- Réalisation rapide et simple de joints de reprise
- Le décoffrage n'est pas nécessaire
- Fixation optimale de bandes et de tôles couvre-joint
- Permet de gagner un temps précieux
- Permet de traverser facilement des installations sanitaires et électriques
- Pas de risques de blessures grâce à l'utilisation d'une nappe de fibres de verre
- La résistance à la flexion et la transmission des forces transversales ont été testées avec succès



Plus de photos, informations et mode d'emploi à l'adresse www.mbt.swiss/224



Klapp-Form pliante se déplie facilement...



... et le déplacer pour gagner du temps.



Ensuite, introduire simplement les bandes couvre-joint/tôles et poser l'armature supérieure



Klapp-Form entièrement montée

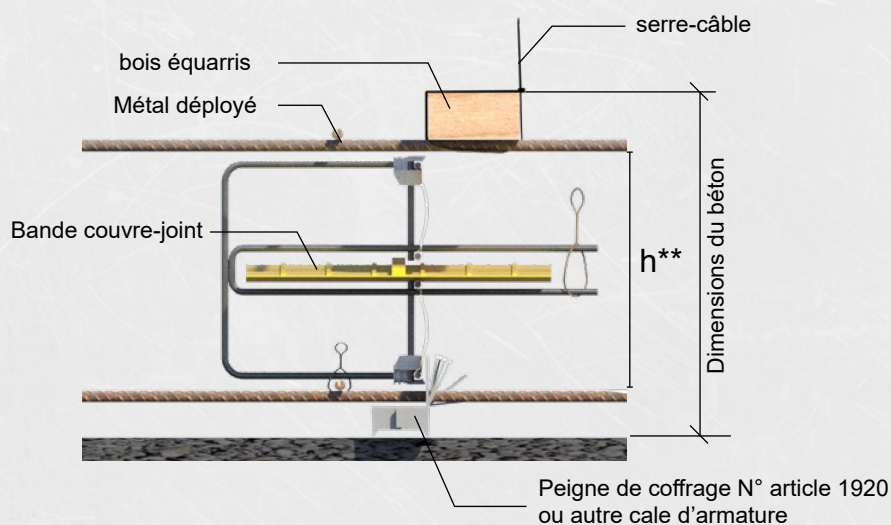


PROGRAMME DE LIVRAISON / SPÉCIFICATIONS

N° art.	Désignation	Hauteur élément h**	Longueur	Poids	UE
1740	Klapp-Form pour bande couvre-joint 25 cm	14 cm	2 m	1.97 kg	10 m
1741	Klapp-Form pour bande couvre-joint 30 cm	19 cm	2 m	2.06 kg	10 m
1742	Klapp-Form pour bande couvre-joint 35 cm	24 cm	2 m	2.17 kg	10 m
1743	Klapp-Form pour bande couvre-joint 40 cm	29 cm	2 m	2.54 kg	10 m
1744	Klapp-Form pour bande couvre-joint 45 cm	34 cm	2 m	2.92 kg	10 m
1745	Klapp-Form pour bande couvre-joint 50 cm	39 cm	2 m	3.32 kg	10 m
1746	Klapp-Form pour bande couvre-joint 55 cm	44 cm	2 m	3.53 kg	10 m
1747	Klapp-Form pour bande couvre-joint 60 cm	49 cm	2 m	4.28 kg	10 m
1920	Peigne de coffrage 30/44 mm (enrobage/hauteur de peigne)		1,50 m	0,43 kg	10 m
1890	Caoutchouc de coffrage Schalflex 30 x 60 mm, longueur 2 x 6 m				
1891	Caoutchouc de coffrage Schalflex 40 x 80 mm, longueur 2 x 6 m				
1900	Fer U Schalflex pour caoutchouc de coffrage 30 x 60 mm L= 3 m				
1901	Fer U Schalflex pour caoutchouc de coffrage 40 x 80 mm L= 3 m				



SPÉCIFICATIONS TECHNIQUES



Consignes générales

- Largeur maximale des bandes-couvre-joint: 30 cm
- Longueur de l'élément L = 2 m
- Trame = 30 cm



ESSAIS



Succès pour essai de cisaillement-flexion