

ÉTANÇON À MANIVELLE



INFORMATION

L'étauçon à manivelle galvanisé, doté d'un filetage DW, se fixe aisément sans utiliser beaucoup de force dans le domaine des bordures, des dalles de balcon, volées d'escaliers, ponts et coffrages en porte-à-faux.

L'étauçon à manivelle dispose d'une plage de serrage de 0-50 cm et l'étauçon à cordon d'une plage de 0-70 cm. Tous deux sont disponibles avec une hauteur de 1,06 m ou 1,50 m.

De plus, l'étauçon à manivelle Safe-Gard est disponible avec une hauteur de 1,30 m.



AVANTAGES

- Construction galvanisée robuste
- Montage rapide
- Utilisation multiple
- Contrôlé selon la norme EN 13374



Plus de photos, informations et mode d'emploi à l'adresse www.mbt.swiss/127



Étauçon à manivelle de 1,06 m



LISTE/DESIGNATION/DIMENSION CONDITIONNEMENT

| N° article | Désignation | Plage de serrage | Poids |
|------------|--------------------------------------|------------------|--------|
| 4104 | Étauçon à manivelle 1,06 m | 0-50 cm | 7.5 kg |
| 4105 | Étauçon à manivelle 1,50 m | 0-50 cm | 8.5 kg |
| 4107 | Étauçon à cordon 1,06 m | 0-70 cm | 8.6 kg |
| 4107K | Étauçon à cordon 1,50 m | 0-70 cm | 9.8 kg |
| 4021 | Étauçon à manivelle Safe-Gard 1,30 m | 0-50 cm | 8.8 kg |



Étauçon à manivelle Safe-Gard de 1,30 m

i ÉTANÇON À MANIVELLE



Étançon à manivelle 1,06 m

Un étançon à manivelle galvanisé doté d'un crochet fermé et d'une hauteur de 1,06 m, ainsi que d'une plage de serrage de 0-50 cm.

N° article 4104

i ÉTANÇON À MANIVELLE



Étançon à manivelle 1,50 m

Un étançon à manivelle galvanisé doté d'un crochet fermé et d'une hauteur de 1,50 m, ainsi que d'une plage de serrage de 0-50 cm.

N° article 4105

i ÉTANÇON À MANIVELLE



Étançon à cordon 1,06 m / 1,50 m

Un étançon à manivelle galvanisé doté d'un crochet fermé et d'une hauteur de 1,06 m / 1,50 m, ainsi que d'une plage de serrage de 0-70 cm.

N° article 4107 (1,06 m)

N° article 4107 K (1,50 m)

i ÉTANÇON À MANIVELLE

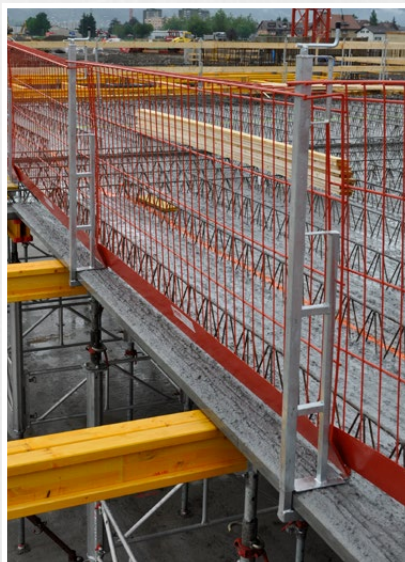


Étançon à manivelle Safe-Gard 1,30 m

Un étançon à manivelle galvanisé doté d'un crochet fermé et d'une hauteur de 1,30 m, ainsi que d'une plage de serrage de 0-50 cm. Optimisé pour une utilisation avec le système de protection latérale Safe-Gard.

N° article 4021

i EXEMPLES D'APPLICATION



Étançon à manivelle avec Safe-Gard



Étançon à manivelle avec angle