

SNOW-TOP/SNOW THERMO-TOP

i INFORMATION

Les bâches de déneigement Snow-Top et SnowThermo-Top sont la solution la plus efficace pour dégager la neige des surfaces de travail de façon rationnelle et rapide en hiver. Les bâches peuvent être simplement étalées à l'avance sur les surfaces voulues, puis enlevées à l'aide de la grue de chantier après les chute de neige.

Snow-Top

La bâche de déneigement de 6x6 m Snow-Top est constituée d'une toile de bâche très résistante dotée de sangles cousues, de coins renforcés et de quatre anneaux de suspension. Elle supporte les charges de neige les plus importantes.

SnowThermo-Top

La bâche de déneigement de 6x6 m SnowThermo Top est constituée de deux toiles de bâche très résistantes dotées de tapis isolants soudés, de sangles cousues, de coins renforcés et de quatre anneaux de suspension. Elle supporte également les charges de neige les plus importantes.

Outre le déneigement, les deux bâches peuvent également servir pour l'isolation de dalles de plancher, de plafonds et de parois fraîchement bétonnées. Grâce aux tapis isolants intégrés, la SnowThermo-Top présente à cet égard une valeur d'isolation particulièrement élevée. Pour éviter une prise trop rapide des éléments en béton

frais par temps chaud ou des dommages dus au gel par temps froid, les bâches peuvent être posées avec la face blanche vers le haut pour garder le frais ou avec la face noire vers le haut pour garder la chaleur.

De plus, les deux bâches multifonctionnelles peuvent servir pour le transport de matières en vrac légères ainsi que pour l'isolation thermique.

Poutre de pose Snow-Top

La poutre de pose Snow-Top pliable permet la fixation de deux boucles de la bâche de déneigement, de sorte que la bâche tendue puisse ensuite être déplacée sans effort, par exemple sur des sections de mur encore à coffrer.

+ AVANTAGES

- Déneigement efficace
- Gain de temps élevé
- Toile de bâche résistante
- Coins renforcés avec sangles cousues
- Multifonctionnelle



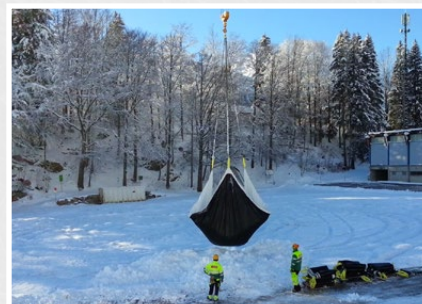
Plus de photos, informations et mode d'emploi à l'adresse www.mbt.swiss/176



Accrocher Snow-Top à la grue



Soulever la neige avec la bâche Snow-Top



Transporter à l'endroit désiré avec la grue



Vider la bâche Snow-Top

LISTE/DESIGNATION/DIMENSION CONDITIONNEMENT

N° article	Désignation	Poids
6100	Bâche de déneigement Snow-Top 6x6 m	40 Kg
6105	Bâche de déneigement avec isolation SnowThermo-Top 6x6 m	51 Kg
6120	Panier de transport (pour 20 Snow-Top ou 3 SnowThermo-Top)	
6121	Poutre de pose Snow-Top	40.5 Kg

MBT
Mägert G&C Bautechnik

COFFRAGE
SÉCURITÉ
FIXATION

Mägert G&C Bautechnik
www.mbt-bautechnik.com
info@mbt-bautechnik.com
+41 (0)41 610 85 53

i SNOW-TOP

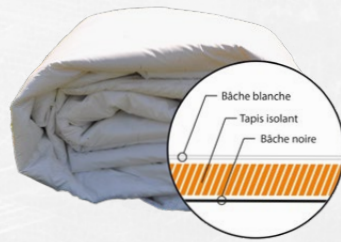


Bâche de déneigement Snow-Top 6x6 m

La bâche de déneigement de 6x6 m Snow-Top est constituée d'une toile de bâche très résistante dotée de sangles cousues, de coins renforcés et de quatre anneaux de suspension.

N° article 6100

i SNOWTHERMO-TOP



Bâche de déneigement avec isolation SnowThermo-Top 6x6 m

La bâche de déneigement de 6x6 m SnowThermo Top est constituée de deux toiles de bâche très résistantes dotées de tapis isolants soudés, de sangles cousues, de coins renforcés et de quatre anneaux de suspension.

N° article 6105

i PANIER DE TRANSPORT



Panier de transport (pour 20 Snow-Top ou 3 SnowThermo-Top)

Le panier de transport Snow-Top peut recevoir 20 bâches de déneigement Snow-Top ou 3 SnowThermo-Top. Il permet un transport simple et un stockage économisant de la place. La sangle associée empêche que la bâche de déneigement peut tomber.

N° article 6120

i POUTRE DE POSE



Poutre de pose Snow-Top

La poutre de pose Snow-Top pliable permet la fixation de deux boucles de la bâche de déneigement, de sorte que la bâche tendue puisse ensuite être déplacée sans effort, par exemple sur des sections de mur encore à coffrer.

N° article 6121

i EXEMPLES D'APPLICATION



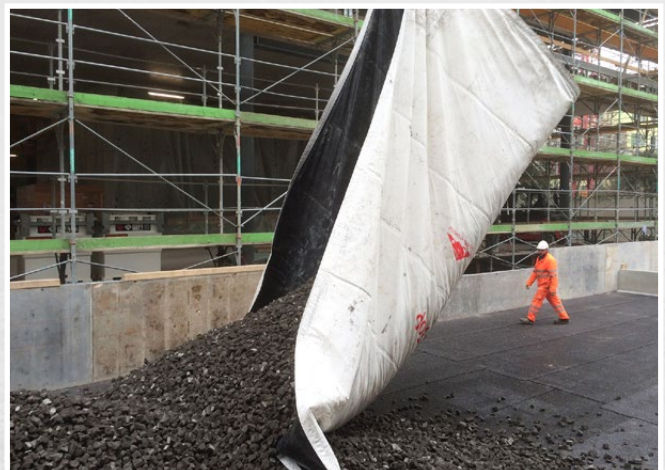
Pose simple



De grandes zones peuvent être recouvertes par plusieurs bâches Snow-Top



Déneigement simple et rapide sur le chantier



Convient également au transport de matières en vrac légères