

# Instructions de montage et d'utilisation Net-Form pour les murs

Version 1.2



## Exigences pour l'utilisateur:

- Les présentes instructions de montage et d'utilisation doivent être remises au surveillant et aux employés concernés.
- Lire attentivement les instructions avant utilisation et les conserver à portée de main.
- Toutes les personnes travaillant avec le produit doivent bien connaître le contenu des présentes instructions de montage et d'utilisation et des consignes de sécurité qu'elles contiennent.
- Le produit ne doit pas être transmis à d'autres utilisateurs sans les instructions de montage et d'utilisation.



Comparer le numéro de version (voir en-tête) des présentes instructions de montage et d'utilisation avec la version disponible sur notre site Internet. Seule la version la plus récente doit être utilisée.  
[www.mbt.ag/980](http://www.mbt.ag/980)

## Consignes de sécurité générales:

- Le montage et le démontage du produit doivent uniquement être effectués selon les consignes des instructions de montage et d'utilisation et, le cas échéant, selon la check-list.
- Le montage et le démontage du produit doivent uniquement être effectués par des ouvriers qualifiés.
- Avant de le mettre en place sur le lieu d'utilisation ou de le mettre en service, vérifier par contrôle visuel que le produit est en parfait état. Les éléments de construction endommagés ne doivent pas être utilisés.
- Le produit ne peut être mis en œuvre que dans les conditions d'utilisation définies et conformément à l'usage prévu.
- Seules des pièces d'origine MBT doivent être utilisées.
- Le produit ou le système complet ne peut être ni modifié ni complété.
- En cas d'utilisation du produit dans d'autres pays que la Suisse, la réglementation locale doit être respectée.
- Contactez le fabricant si une utilisation standard n'est pas possible.

## Domaine d'utilisation:

Net-Form pour murs est la solution la plus rationnelle pour le coffrage de murs dotés d'une armature traversante. Le coffrage à usage unique Net-Form pour murs se fixe simplement à l'aide de clous en alu sur le coffrage de mur. Reste alors à introduire les fers en attente à travers le treillis de fibres de verre. Net-Form peut rester simplement dans le mur après le bétonnage. Par rapport aux coffrages conventionnels à l'aide de planches, nécessitant perçage, moussage et décoffrage, Net-Form pour murs permet de gagner beaucoup de temps. Avec Net-Form, il est possible de bétonner simultanément plusieurs pans de mur, Net-Form faisant alors office de section à casser.

## Avertissements:



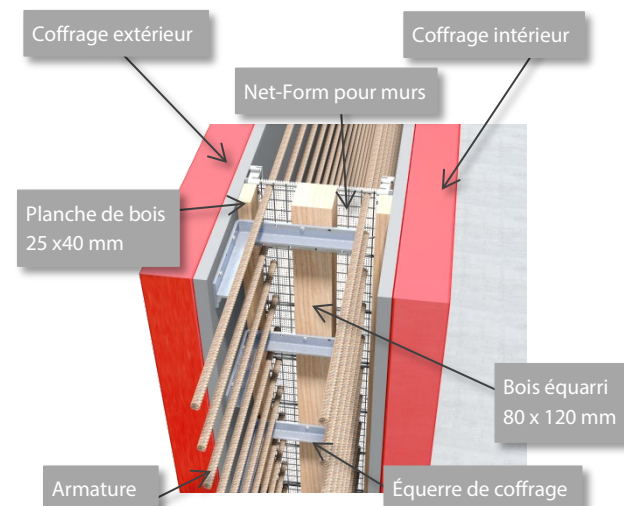
Gants de protection obligatoires

## Caractéristiques techniques:

N° art.	Désignation	Épaisseur de paroi
1775	Net-Form pour murs 18 x 100 cm	18 cm
1776	Net-Form pour murs 20 x 100 cm	20 cm
1777	Net-Form pour murs 22 x 100 cm	22 cm
1779	Net-Form pour murs 25 x 100 cm	25 cm
1781	Net-Form pour murs 28 x 100 cm	28 cm
1782	Net-Form pour murs 30 x 100 cm	30 cm
1785	Net-Form pour murs 35 x 100 cm	35 cm

- Diamètre des fers d'armature pour renforcer à travers le treillis du Net-Form pour les murs : max  $\varnothing = 22$  mm.

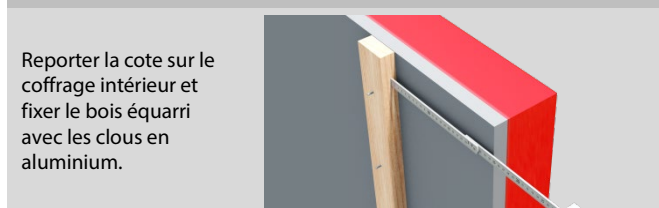
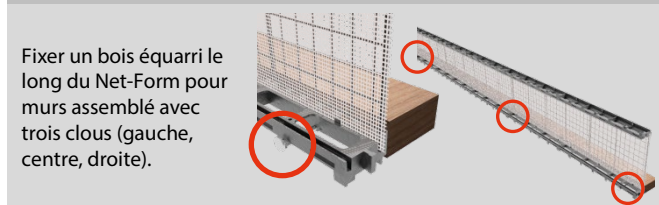
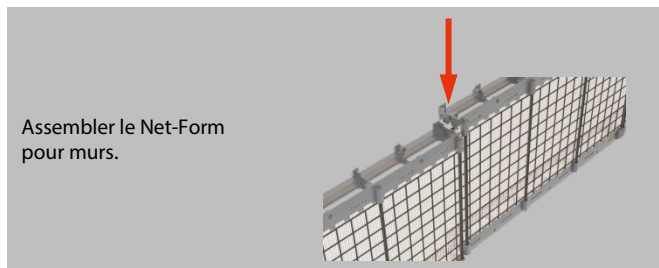
## Agencement:



## Conception des joints de construction:

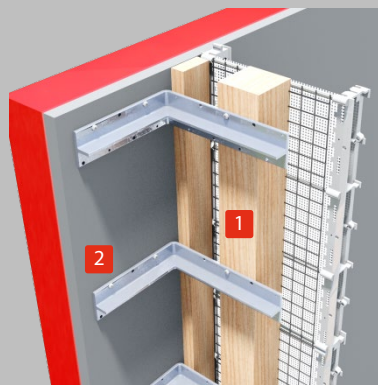
- Les réductions suivantes de la résistance à la flexion et à l'effort tranchant, dans la zone du joint de construction, doivent être prises en compte par rapport aux sections transversales bétonnées:
  - Réduction de la résistance à la flexion de 10%
  - Réduction de la résistance aux efforts de cisaillement de 20%

## Procédure de mise en place:

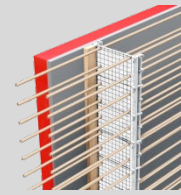


### Étape intermédiaire pour des épaisseurs de paroi à partir de 28 cm:

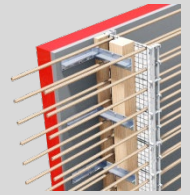
1. Fixer un bois équarri au centre du Net-Form pour murs avec des équerres de coffrage. Le montage et les écartements sont indiqués dans les instructions de montage et d'utilisation de l'équerre de coffrage. Les instructions de montage et d'utilisation à utiliser sont indiquées au point «Assortiment de produits».
2. Fixer les équerres de coffrage au coffrage extérieur avec 4 vis Torx Ø5x30 mm.



Poser les fers d'armature et les enfoncer à travers le treillis du Net-Form pour murs.

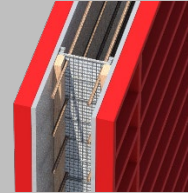


Ex.: épaisseur de paroi jusqu'à 25

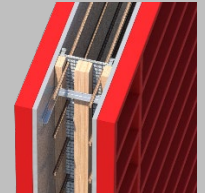


Ex.: épaisseur de paroi à partir de 28

Mettre en place le coffrage de mur et le placer de façon que la planche de bois touche le Net-Form pour murs.

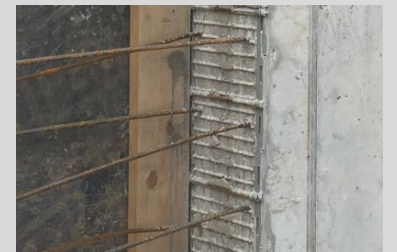


Ex.: épaisseur de paroi jusqu'à 25



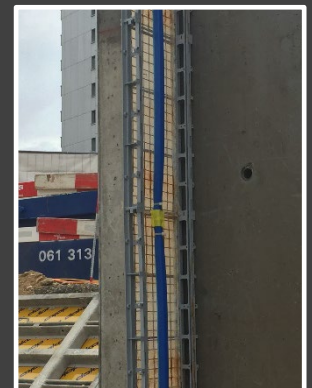
Ex.: épaisseur de paroi à partir de 28 cm

Après le bétonnage, laver le Net-Form bétonné pour éliminer la laitance ou les saletés.



## Important:

- Si une étanchéification des joints avec un tuyau d'injection ou un canal d'injection est nécessaire, celle-ci peut être fixée au Net-Form pour murs avec un fil ou un serre-câble.
- Des solutions concernant l'étanchéité à l'eau peuvent être élaborées avec l'entreprise chargée des travaux d'étanchéité.



## Transport / Stockage:







- Le produit doit être stocké de façon à exclure tout endommagement.
- Nous recommandons de protéger le produit contre les intempéries.
- Lors du transport, le produit doit être sécurisé de façon à éviter tout endommagement causé par un glissement, un choc, une chute, etc.

### Q Vérification et documentation:

Avant de le mettre en place sur le lieu d'utilisation ou de le mettre en service, vérifier par contrôle visuel que le produit est en parfait état. Il faut impérativement veiller au bon fonctionnement des composants. Les pièces suivantes doivent être vérifiées avant chaque montage:

- Pièces métalliques:  
présence de déformations, pincements et fissures.
- Pièces en plastique:  
fragilité, cassures et fissures.
- Grille:  
présence de fissures.

### 🔧 Assortiment de produits:

Désignation	Article	Photo
Clous en aluminium 3.1 x 65 mm	1148	
Équerre de coffrage 15/20 (instructions de montage et d'utilisation Équerre de coffrage, n° doc. B01005)	5801	
Équerre de coffrage 25/30 (instructions de montage et d'utilisation Équerre de coffrage, n° doc. B01005)	5802	
Équerre de coffrage 20/25 (instructions de montage et d'utilisation Équerre de coffrage, n° doc. B01005)	5803	
Équerre de coffrage avec étau 20/25 (instructions de montage et d'utilisation Équerre de coffrage, n° doc. B01005)	5805D	
Équerre de coffrage avec étau 25/30 (instructions de montage et d'utilisation Équerre de coffrage, n° doc. B01005)	5805E	

### ♻️ Mise hors service / Élimination:

Les produits MBT sont fabriqués dans une large mesure à partir de matériaux recyclables. Une revalorisation suppose une séparation appropriée des matières. Pour toute question, veuillez contacter Mägert G&C Bautechnik AG.

### 🚫 Responsabilité:

Mägert G&C Bautechnik AG décline toute responsabilité en cas de dommages résultant du non-respect des présentes instructions d'utilisation.