

SYSTÈME PROSIDE



INFORMATION

Grâce au système ProSide, les constructions provisoires et fragiles visant à protéger les côtés des cages d'escalier et des balcons, qui doivent toujours être retirées et réinstallées à cause des travaux de construction, c'est du passé. Pendant toutes les phases de construction, le système ProSide permet d'avoir une protection latérale totale, qui ne doit pas être retirée en raison de sa petite surface de pose.

Avant de bétonner l'escalier ou le balcon, les boulons d'ancrage ProSide sont, à l'aide d'un appui d'écartement vertical ou horizontal, cloués exactement à l'endroit où la rampe finie du bâtiment sera montée à la fin de la construction. Le boulon d'ancrage ProSide dispose d'un filetage M10 et constitue la fixation optimale pour la protection latérale temporaire ProSide pendant la période de construction pour les rampes finies.

Ainsi, le système ProSide améliore considérablement la sécurité sur le chantier.



AVANTAGES

- Une protection latérale complète pendant toutes les phases de la construction (aucun retrait des équipements de protection entre les phases de construction)
- Montage simple et rapide
- Charges de traction élevées
- Montage horizontal ou vertical possible
- Utilisable en intérieur comme en extérieur
- Contrôlé selon la norme EN 13374



Plus de photos, informations
et mode d'emploi à l'adresse
www.mbt.swiss/159



Montant ProSide avec rampe télescopique



LISTE/DESIGNATION/DIMENSION CONDITIONNEMENT

N° article	Programme de livraison	Poids
3950	Boulon d'ancrage ProSide (par paire avec un appui d'écartement)	0.07 Kg
3955	Montant de barrière ProSide	4.40 Kg
3958	Rampe télescopique ProSide 0,40 - 0,60 m	0.55 Kg
3959	Rampe télescopique ProSide 0,65 - 1,00 m	0.90 Kg
3960	Rampe télescopique ProSide 1,00 - 1,55 m	1.5 Kg
3961	Rampe télescopique ProSide 1,60 - 2.65 m	2.5 Kg
3964	Chaîne de rampe ProSide 40cm/8mm	0.40 Kg
3965	Rallonge de montant ProSide	0.41 Kg
3966	Goujons d'assemblage pour montants ProSide	0.10 Kg
1119	Support de plinthe avec ailette pour manchon adaptateur de 30/30 mm	



Le système d'ancrage ProSide se combine
verticalement ou horizontalement.

MBT
Mägert G&C Bautechnik

COFFRAGE
SÉCURITÉ
FIXATION

Mägert G&C Bautechnik
www.mbt-bautechnik.com
info@mbt-bautechnik.com
+41 (0)41 610 85 53

i ANCRAGE



Boulons d'ancrage (par paire) avec support de distance

Le système d'ancrage ProSide comprend deux boulons d'ancrage M10 et un support de distance. Le support d'écartement permet de placer horizontalement ou verticalement les deux boulons M10 sur le gabarit de perçage ou de les assembler avec d'autres ancrages ProSide.

N° article 3950

i MONTANT



Montant de barrière ProSide

Les montants de barrières ProSide sont équipés d'une plaque de fixation avec plusieurs gabarits de perçage et de 4 goujons pour fixer facilement la rampe télescopique.

N° article 3955

i RAMPES TÉLESCOPIQUES



Rampes télescopiques ProSide

La rampe télescopique en aluminium est stable et légère. Elle est disponible en 4 longueurs différentes et se pose rapidement et facilement.

N° article 3958 (0.40 - 0.60m)

N° article 3959 (0.65 - 1.00m)

N° article 3960 (1.00 - 1.55m)

N° article 3961 (1.60 - 2.65m)

i CHAÎNE DE RAMPE



Chaîne de rampe ProSide

Avec la chaîne de rampe stable et facile à monter on barre de distance court jusqu'à 40cm.

N° article 3964 (40cm)

i RALLONGES



Rallonges de montants ProSide

La rallonge de montant ProSide sert à agrandir le montant ProSide en cas de nécessité, par ex. en présence de chapes.

N° article 3965

i GOUJONS D'ASSEMBLAGE



Goujons de montage pour montants ProSide

Le goujon ProSide permet de fixer la rampe télescopique au montant.

N° article 3966

i SUPPORTS DE PLINTHE



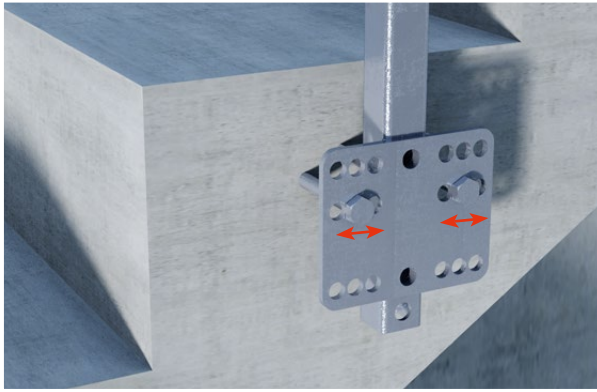
Support de plinthe avec ailette pour manchon adaptateur de 30/30 mm

Le support de plinthe avec ailette pour manchon adaptateur 30/30 mm s'utilise avec le montant ProSide pour constituer une plinthe.

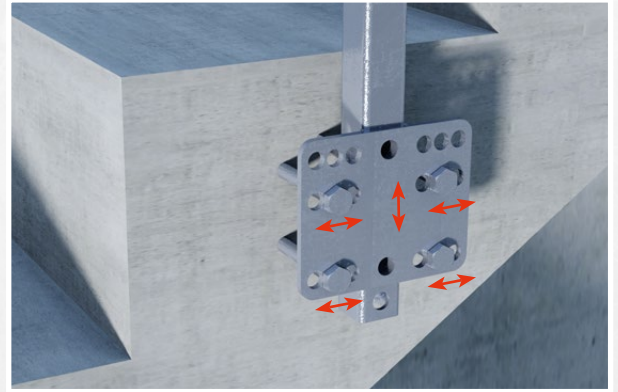
N° article 1119



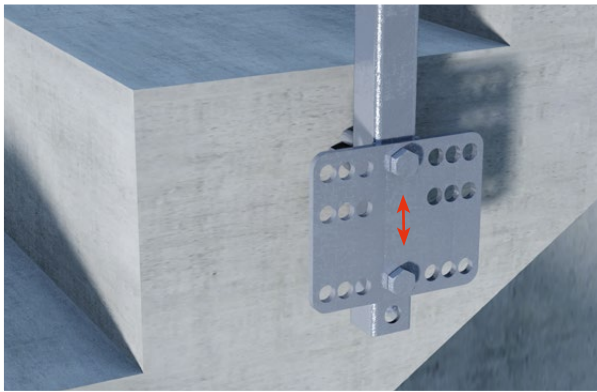
Transition avec la chaîn de rampe



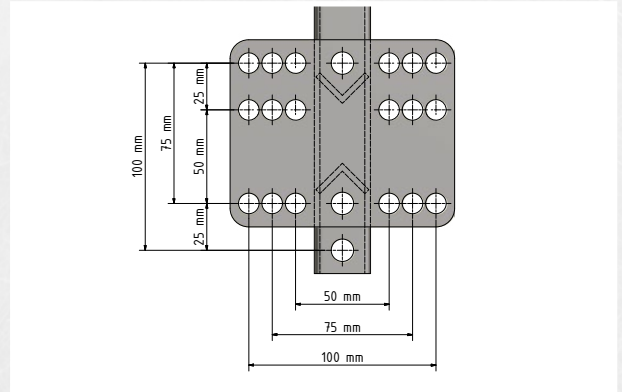
Fixation de montant ProSide en position horizontale (2x M10x120)



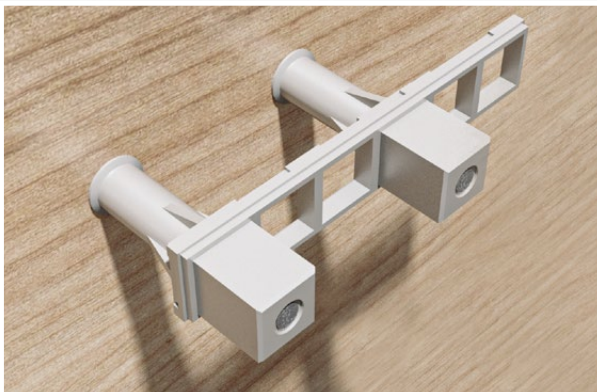
Fixation quadruple de montant ProSide (4x M10x120)



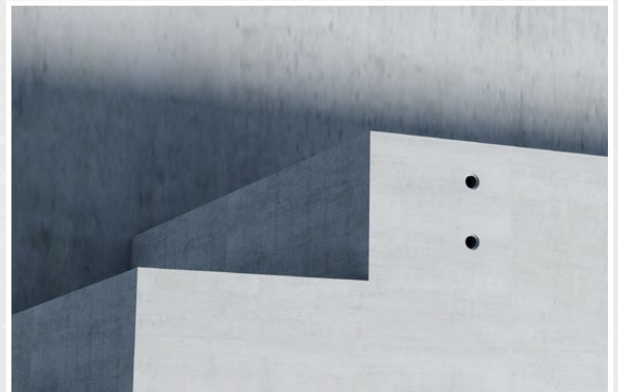
Fixation de montant ProSide en position verticale (2x M10x120)



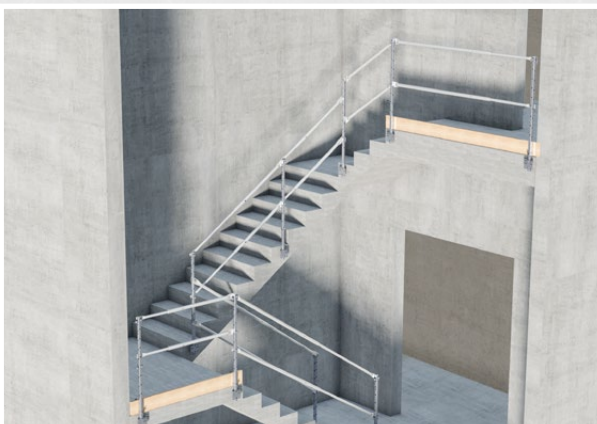
Système de gabarits de perçage ProSide



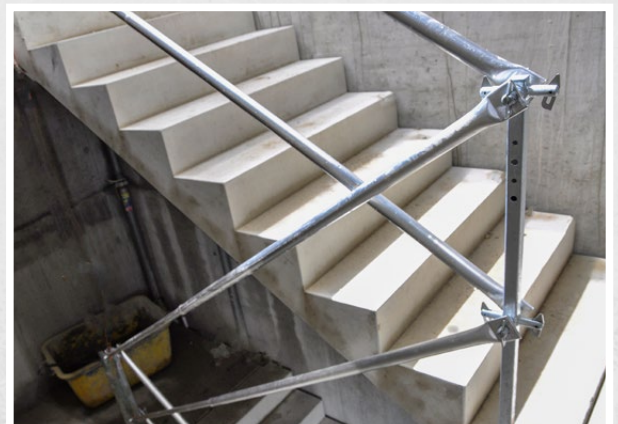
Ancrage cloué dans le coffrage de bois



Têtes de douilles d'ancrage après bétonnage



Système ProSide avec plinthes



Exemple de montage ProSide



LA QUALITE, SYSTEMATIQUEMENT