

PLATEFORME MS

i INFORMATION

Plateforme de travail en console pour le transport et le déchargement de tous les matériaux de construction à tous les étages, dans la construction de bâtiments d'habitation ou industriels.

Avec la grue, elle est simplement mise en place à l'étage souhaité et fixée à l'aide d'étais de soutien et d'ancrages DW. Grâce au système de surtension, la construction peut, selon le type, supporter une charge comprise entre 2 et 4 tonnes.

La protection latérale et une utilisation appropriée font de la plateforme MS un outil de travail très sécurisé, qui remplace les constructions en bois dangereuses et coûteuses. Le revêtement de la plateforme se trouve à la même hauteur que le dalle en béton, ce qui rend la plateforme praticable pour des plateaux à roulettes ou des chariots de transport.

Grâce au mécanisme de pliage des longerons de support et au dispositif de basculement du garde-fou, la plateforme demande un minimum de place sur le

chantier et dans l'atelier, et il est possible de la transporter dans toutes les camionnettes de livraison et dans tous les camions.

Les types de plateforme MS Extrem, Extrem XL et Extrem S peuvent être entièrement démontés, transportés et stockés dans un panier de transport. Les pieds de montage raccourcis de la plateforme MS Extrem S permettent de plus un engagement dans la construction de bâtiments d'habitation et lorsque la place fait défaut.

+ AVANTAGES

- Epargne des constructions en bois coûteuses et dangereuses
- Transportable dans toutes les camionnettes de livraison et dans tous les camions
- Le mécanisme de pliage permet un stockage qui prend peu de place
- Le «système de surtension» permet une charge utile élevée de 20 kN (2.0 tonnes) et/ou de 40 kN (4,0 tonnes).
- Contrôlé selon la norme EN 13374



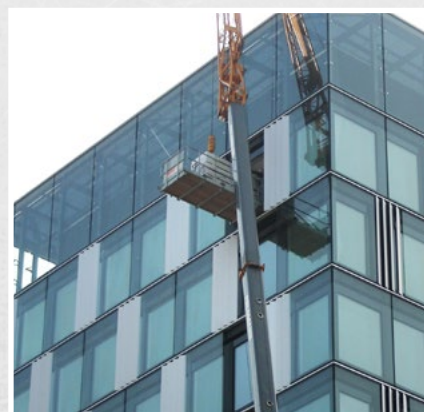
Plus de photos, informations et mode d'emploi à l'adresse www.mbt.swiss/130



Plateforme MS extrême



Permet un enlèvement rapide ...



... ainsi qu'une livraison sûre à bon port

LISTE/DESIGNATION/DIMENSION CONDITIONNEMENT

N° article	Désignation	Longueur/largeur	Poids
4350	Plateforme MS 2000	4.00 m x 1.80 m	730 kg
4352	Plateforme MS 4000	4.00 m x 1.80 m	820 kg
4355	Plateforme MS extrême 2000 (démontable)	4.00 m x 2.74 m	929 kg
4355B	Plateforme MS extrême 4000 (démontable)	4.00 m x 2.74 m	985 kg
4356	Plateforme MS extrême XL 3000 (démontable)	5.50 m x 2.74 m	1425 kg
4357	Plateforme MS extrême S 2000, 4.00 x 2.80 m avec des pieds raccourcis (démontable)	4.00 m x 2.74 m	920 kg
4385	Aide à l'empilage pour plateforme MS 4350 et 4352		7.6 kg
4387	Set d'étais d'appui plateforme MS 65 - 95 cm		161 kg

MBT
Mägert G&C Bautechnik

COFFRAGE
SÉCURITÉ
FIXATION

Mägert G&C Bautechnik
www.mbt-bautechnik.com
info@mbt-bautechnik.com
+41 (0)41 610 85 53

i PLATEFORME

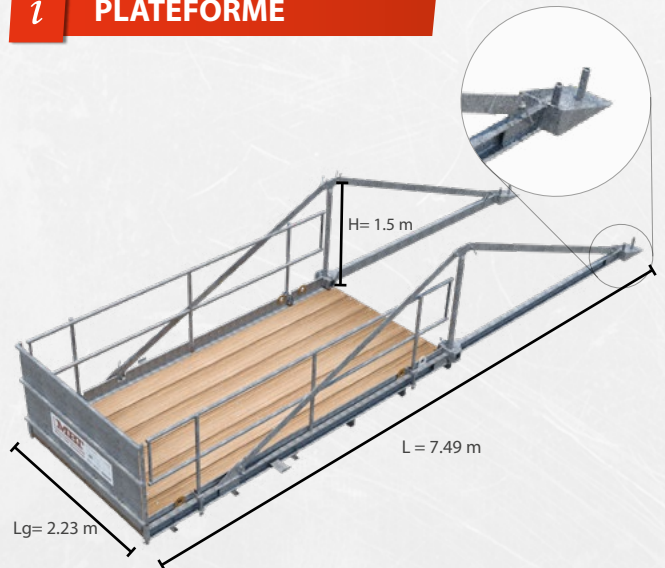


Plateforme MS 2000, 4.00 x 1.80 m

Plateforme de travail en console dotée d'une charge utile de 20 kN (2,0 tonnes) et d'une surface de travail de 4,0 x 1,80 m. Dimensions de transport: Longueur = 4,15 m, largeur = 2,44 m, hauteur = 0,53 m

N° article 4350

i PLATEFORME

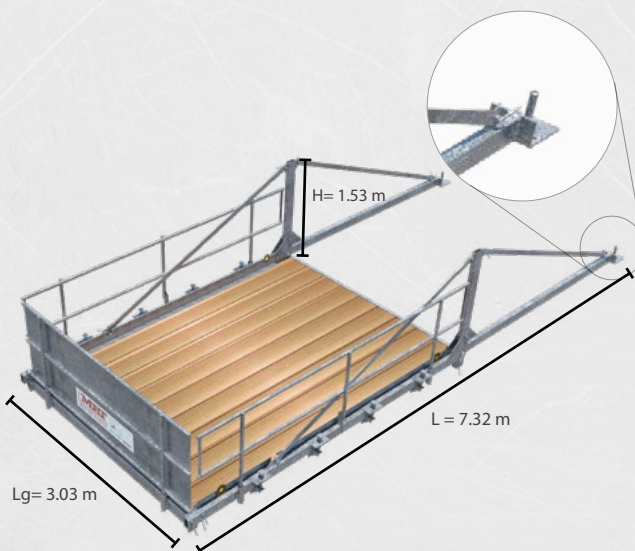


Plateforme MS 4000, 4.00 x 1.80 m

Plateforme de travail en console dotée d'une charge utile de 40 kN (4.0 tonnes) et d'une surface de travail de 4,0 x 1,80 m. Dimensions de transport: Longueur = 4,15 m, largeur = 2,44 m, hauteur = 0,53 m

N° article 4352

i PLATEFORME EXTRÊME

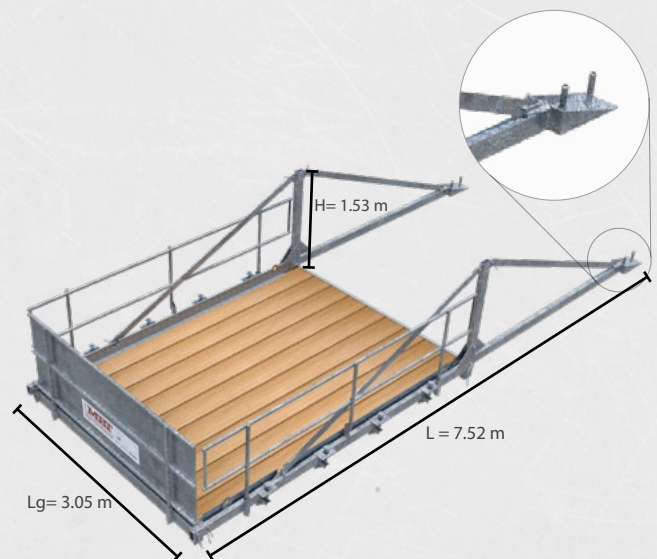


Plateforme MS extrême 4000, 4.00 x 2.74 m (démontable)

Plateforme de travail en console dotée d'une charge utile de 20 kN (2,0 tonnes) et d'une surface de travail de 4,0 x 2,74 m (la largeur est variable, également disponible dans des largeurs de 1,40 m - 2,80 m). La plateforme MS extrême est démontable et livrée dans un panier de transport. Dimensions de transport: Longueur = 4,10 m, largeur = 1,05 m, hauteur = 1,60 m

N° article 4355

i PLATTFORME EXTRÊM

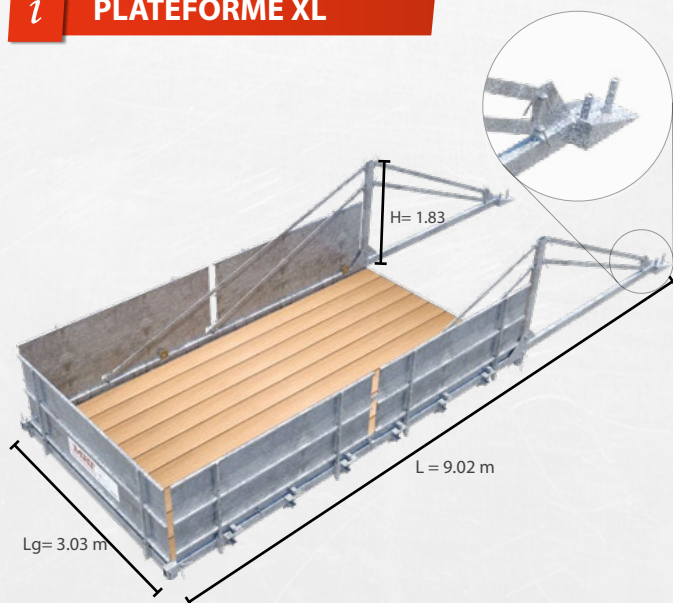


Plateforme MS extrême 4000, 4.00 x 2.74 m (démontable)

Plateforme de travail en console dotée d'une charge utile de 40 kN (4,0 tonnes) et d'une surface de travail de 4,0 x 2,74 m (la largeur est variable, également disponible dans des largeurs de 1,40 m - 2,80 m). La plateforme MS extrême est démontable et livrée dans un panier de transport. Dimensions de transport: Longueur = 4,10 m, largeur = 1,05 m, hauteur = 1,60 m

N° article 4355B

i PLATEFORME XL



Plateforme MS extrême XL 3000, 5.50 x 2.74 m (démontable)

Plateforme de travail en console dotée d'une charge utile de 30 kN (3,0 tonnes) et d'une surface de travail de 5,48 x 2,74 m (la largeur est variable, également disponible dans des largeurs de 1,40 m - 2,80 m). La plateforme MS extrême XL est démontable et livrée dans un panier de transport. Dimensions de transport: Longueur = 5,50 m, largeur = 1,05 m, hauteur = 1,90 m

N° article 4356

i PLATEFORME EXTRÊME S

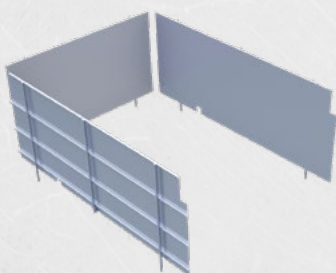


Plateforme MS extrême S 2000, 4.00 x 2.74 m avec des pieds raccourcis (démontable)

Plateforme de travail en console dotée d'une charge utile de 20 kN (2,0 tonnes) et d'une surface de travail de 4,0 x 2,74 m. Les pieds de montage raccourcis permettent de l'utiliser là où la place fait défaut. La plateforme MS extrême S est démontable et est livrée dans un panier de transport. Dimensions de transport: Longueur = 4,10 m, largeur = 1,05 m, hauteur = 1,60 m

N° article 4357

i PROTECTION LATÉRALE



Protection latérale fermée pour la plateforme MS

EN outre, la plateforme MS peut être équipée d'une protection latérale totale et pleine. Sur demande, une protection latérale complète de 1,00 ou 1,50 m de hauteur est disponible sur demande.

SUR DEMANDE

i ÉTAIS D'APPUI



Set d'étais d'appui plateforme MS 65 - 95 cm

Le set d'étais d'appui comprend 4 étais réglables (2x avant, 2x arrière) qui permettent de monter en toute sécurité la plateforme MS de 65 à 95 cm à partir du sol.

N° article 4387



EXEMPLES D'APPLICATION



Le montage à ras de dalle garantit un transbordement de marchandises plus simple



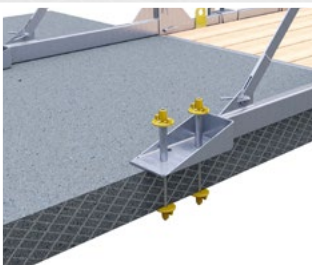
Plateforme MS à différents étages



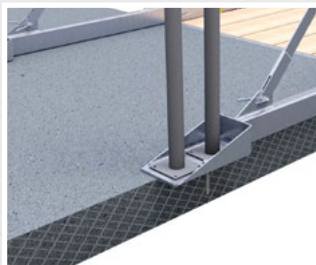
Plateforme MS extrême utilisée



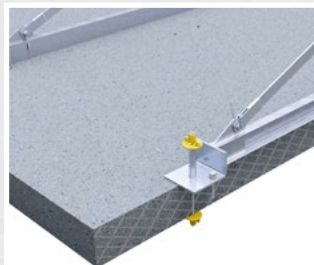
FIXATION DE LA PLATEFORME MS



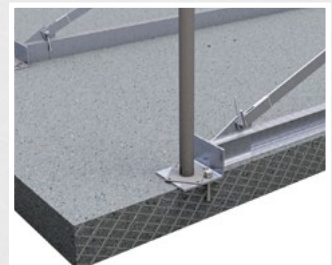
Fixation avec 2 tiges DW



Fixation avec 2 étais de soutien et un ancrage



Fixation avec 1 tige DW et 1 ancrage



Fixation avec un étais de soutien et un ancrage

Fixation

Le pied de montage de la plateforme MS offre diverses possibilités pour fixer la plateforme. Selon le type, la plateforme doit être sécurisée avec un ou deux étais de soutien ou avec deux tiges DW à travers le dalle. Chaque plateforme MS est livrée avec un

mode d'emploi complet, ainsi qu'une check-list de montage, afin de pouvoir assurer un fonctionnement sécurisé de la plateforme MS.