

BORDFIX AVEC ÉQUERRES DE MUR

i INFORMATIONS

L'élément de coffrage Bordfix avec équerres de mur est la solution la plus économique pour la réalisation rapide et efficace du coffrage des rives de dalle dès le bétonnage du mur situé en dessous.

L'élément de coffrage Bordfix est composé d'une plaque de coffrage de 2,8 m de long et de plusieurs équerres métalliques qui sont fixées à la plaque de coffrage avec deux coulisses.

Les équerres de mur peuvent être déplacées horizontalement et en continu le long de la plaque de coffrage, par exemple pour éviter des inserts. Les coulisses permettent de relier par jonction de force les éléments de coffrage Bordfix – dans le sens longitudinal et dans les angles – avec deux cales.

L'élément Bordfix peut être facilement raccourci à la longueur désirée avec une scie sauteuse ou une meuleuse d'angle. Il est également possible de percer des trous dans l'élément Bordfix ou de découper des zones avec une meuleuse d'angle.

Pour le montage de l'élément de coffrage Bordfix, l'élément est placé sur le panneau de coffrage à la hauteur souhaitée, fixé avec des clous, et ensuite les équerres de mur pré-montées sont dépliées.

L'élément de coffrage Bordfix est également disponible avec le système BKA Pro, dans lequel trois réservations BKA Pro sont prémontées avec un écart de 0,93 cm.

Après le bétonnage du mur et de la dalle, des consoles BKA Pro peuvent être montées et le coffrage mural suivant peut être posé de manière rapide et sûre.

Dans le cas de coffrages en acier, l'élément

Bordfix peut être fixé à l'aide de trois aimants BKA Pro (1402M) et l'équerre de mur montée sur les fers d'armature.

Avec la capsule de réservation en métal 60 ou 70 disponible en option qui est bétonnée dans le mur, tout comme Bordfix, le montant de barrière permet de réaliser une protection latérale sécurisée. Celle-ci reste en place pendant toutes les étapes de travail comprenant le coffrage, le bétonnage ainsi que les travaux sur la dalle finie, sans avoir à être déplacée.

+ AVANTAGES

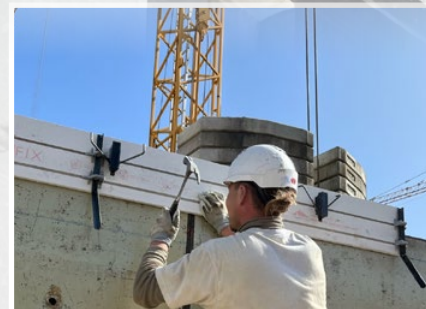
- Solution rationnelle pour murs bétonnés
- Montage rapide sur le panneau de coffrage
- Le décoffrage fastidieux est complètement éliminé.
- Vous économisez beaucoup de temps et d'argent
- Les équerres avec coulisses peuvent être déplacées en continu.
- Les éléments peuvent être reliés par jonction de force dans le sens longitudinal et dans les angles
- Classe de résistance au feu maximale (selon EN13501-1 : 2018, A1)



Plus de photos, informations et mode d'emploi à l'adresse www.mbt.swiss/227

SGS

Certifié pour le comportement au feu, les constituants et la poussière



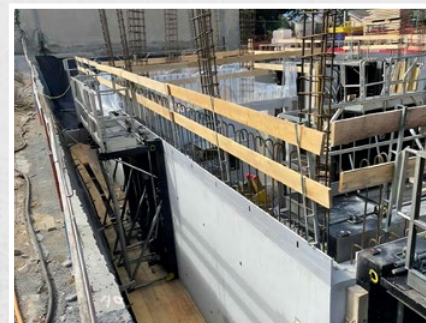
Bordfix avec équerres de mur peut être facilement cloué sur le coffrage mural



Dans le sens longitudinal et dans les angles, les éléments peuvent être reliés par jonction de force



Après le bétonnage du mur, le coffrage des rives de dalle est terminé



La capsule de réservation en métal permet en outre de mettre en place une protection latérale sûre

MBT
Mägert G&C Bautechnik

ABSCHALUNG
SICHERHEIT
FIXATION

Mägert G&C Bautechnik
www.mbt-bautechnik.com
info@mbt-bautechnik.com
+41 (0)41 610 85 53



PROGRAMME DE LIVRAISON / SPÉCIFICATIONS

N° art.	Description	Épaisseur de dalle	Longueur	Nombre d'équerres	Écartement max. équerres	UE	Palette
1318W	Bordfix avec équerres de mur	18 cm	2.8 m	3 équerres	93 cm	1 pce / 2,8 m	18 pcs / 50,4 m
1320W	Bordfix avec équerres de mur	20 cm	2.8 m	3 équerres	93 cm	1 pce / 2,8 m	18 pcs / 50,4 m
1322W	Bordfix avec équerres de mur	22 cm	2.8 m	3 équerres	93 cm	1 pce / 2,8 m	18 pcs / 50,4 m
1324W	Bordfix avec équerres de mur	24 cm	2.8 m	4 équerres	70 cm	1 pce / 2,8 m	18 pcs / 50,4 m
1325W	Bordfix avec équerres de mur	25 cm	2.8 m	4 équerres	70 cm	1 pce / 2,8 m	18 pcs / 50,4 m
1326W	Bordfix avec équerres de mur	26 cm	2.8 m	4 équerres	70 cm	1 pce / 2,8 m	18 pcs / 50,4 m
1328W	Bordfix avec équerres de mur	28 cm	2.8 m	4 équerres	70 cm	1 pce / 2,8 m	18 pcs / 50,4 m
1330W	Bordfix avec équerres de mur	30 cm	2.8 m	4 équerres	70 cm	1 pce / 2,8 m	18 pcs / 50,4 m
1332W	Bordfix avec équerres de mur	32 cm	2.8 m	4 équerres	70 cm	1 pce / 2,8 m	18 pcs / 50,4 m
1335W	Bordfix avec équerres de mur	35 cm	2.8 m	4 équerres	70 cm	1 pce / 2,8 m	18 pcs / 50,4 m
1336W	Bordfix avec équerres de mur	36 cm	2.8 m	4 équerres	70 cm	1 pce / 2,8 m	18 pcs / 50,4 m
1338W	Bordfix avec équerres de mur	38 cm	2.8 m	5 équerres	56 cm	1 pce / 2,8 m	10 pcs / 28 m
1340W	Bordfix avec équerres de mur	40 cm	2.8 m	5 équerres	56 cm	1 pce / 2,8 m	10 pcs / 28 m
1345W	Bordfix avec équerres de mur	45 cm	2.8 m	6 équerres	46 cm	1 pce / 2,8 m	10 pcs / 28 m
1318Z	Bordfix BKA avec équerres de mur	18 cm	2.8 m	3 équerres	93 cm	1 pce / 2,8 m	10 pcs / 28 m
1320Z	Bordfix BKA avec équerres de mur	20 cm	2.8 m	3 équerres	93 cm	1 pce / 2,8 m	10 pcs / 28 m
1322Z	Bordfix BKA avec équerres de mur	22 cm	2.8 m	3 équerres	93 cm	1 pce / 2,8 m	10 pcs / 28 m
1324Z	Bordfix BKA avec équerres de mur	24 cm	2.8 m	4 équerres	70 cm	1 pce / 2,8 m	10 pcs / 28 m
1325Z	Bordfix BKA avec équerres de mur	25 cm	2.8 m	4 équerres	70 cm	1 pce / 2,8 m	10 pcs / 28 m
1326Z	Bordfix BKA avec équerres de mur	26 cm	2.8 m	4 équerres	70 cm	1 pce / 2,8 m	10 pcs / 28 m
1328Z	Bordfix BKA avec équerres de mur	28 cm	2.8 m	4 équerres	70 cm	1 pce / 2,8 m	10 pcs / 28 m
1330Z	Bordfix BKA avec équerres de mur	30 cm	2.8 m	4 équerres	70 cm	1 pce / 2,8 m	10 pcs / 28 m
1332Z	Bordfix BKA avec équerres de mur	32 cm	2.8 m	4 équerres	70 cm	1 pce / 2,8 m	10 pcs / 28 m
1335Z	Bordfix BKA avec équerres de mur	35 cm	2.8 m	4 équerres	70 cm	1 pce / 2,8 m	10 pcs / 28 m
1336Z	Bordfix BKA avec équerres de mur	36 cm	2.8 m	4 équerres	70 cm	1 pce / 2,8 m	10 pcs / 28 m
1338Z	Bordfix BKA avec équerres de mur	38 cm	2.8 m	5 équerres	56 cm	1 pce / 2,8 m	10 pcs / 28 m
1340Z	Bordfix BKA avec équerres de mur	40 cm	2.8 m	5 équerres	56 cm	1 pce / 2,8 m	10 pcs / 28 m
1345Z	Bordfix BKA avec équerres de mur	45 cm	2.8 m	6 équerres	46 cm	1 pce / 2,8 m	10 pcs / 28 m
1360	Coulisse Bordfix avec deux cales par paire pour Bordfix 18-32 cm					5 paires	
1361	Coulisse Bordfix avec deux cales par paire pour Bordfix à partir de 35 cm					5 paires	
1375	Équerre de mur Bordfix pour Bordfix 18-32 cm					5 pcs	
1376	Équerre de mur Bordfix pour Bordfix 35-45 cm					5 pcs	
1206	Capsule de réservation en métal, 70 cm avec 2 aciers d'armature pour dalles jusqu'à 50 cm						
1206B	Capsule de réservation en métal, 60 cm avec 2 aciers d'armature pliables pour dalles jusqu'à 40 cm					10 pcs	



BORDFIX



Bordfix avec équerres de mur

Bordfix avec équerres de mur est constitué d'une plaque de coffrage Bordfix de 2,8 m ainsi que de plusieurs équerres de mur et des coulisses correspondantes.

N° art. 1318W-1345W



BORDFIX AVEC BKA



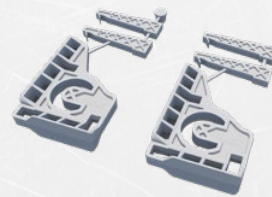
Bordfix BKA avec équerres de mur

Bordfix avec équerres de mur est constitué d'une plaque de coffrage Bordfix de 2,8 m ainsi que de plusieurs équerres de mur et des coulisses correspondantes, ainsi que de 3 réservations BKA.

N° art. 1318Z-1345Z



COULISSE AVEC CALES



Coulisse Bordfix avec deux cales

La coulisse Bordfix s'adapte parfaitement dans la rainure de la plaque de coffrage Bordfix et peut être fixée en continu à l'aide des cales.

Elle relie de façon optimale l'équerre de coffre Bordfix avec la plaque de coffrage Bordfix.

La coulisse Bordfix (1360) est utilisée pour Bordfix 18-32 cm et la coulisse (1361) à partir de Bordfix 35 cm.

N° art. 1360 (18-32 cm)

N° art. 1361 (à partir de 35 cm)



ÉQUERRES DE MUR



Équerre de mur Bordfix

L'équerre de mur peut être introduite dans les coulisses et elle fixe la plaque de coffrage Bordfix de manière optimale dans le mur après le bétonnage.

N° art. 1375 (18-32 cm)

N° art. 1376 (35-45 cm)



CAPSULE DE RÉSERVATION



Capsule de réservation Bordfix 60 cm

La capsule de réservation en métal 60 cm avec 2 aciers d'armature pliables est fixée sur l'armature murale au moyen de ligatures et elle est orientée de telle manière que l'ouverture se situe au niveau du bord supérieur de la dalle et qu'elle est bétonnée dans le mur sur au moins 20 cm. Adaptée aux dalles jusqu'à 40 cm.

N° art. 1206B



CAPSULE DE RÉSERVATION



Capsule de réservation Bordfix 70 cm

La capsule de réservation en métal 70 cm avec 2 aciers d'armature fixes est fixée sur l'armature murale au moyen de ligatures et elle est orientée de telle manière que l'ouverture se situe au niveau du bord supérieur de la dalle et qu'elle est bétonnée dans le mur sur au moins 20 cm. Adaptée aux dalles jusqu'à 50 cm.

N° art. 1206

