

RANDFIX



INFORMATION

Das Randfix-System reduziert den Aufwand der Abschalung von Deckenrändern im Bereich von Backsteinmauerkonstruktionen auf ein Minimum. Das Schalbrett kann auf der gewünschten Höhe mittels Spanneisen fixiert werden. Nach der Montage von Winkel und Abschalungsbrett wird der Winkel mit Aluminiumnägeln auf die Deckenschalung genagelt. Das Spanneisen ermöglicht ein schnelles Ausschalen. Das Lieferprogramm umfasst Abschalungswinkel für Deckenstärken von 12-60 cm. Bei Elementdecken ist der Randfix-Winkel (Art. Nr. 1106) mit dem Randfix-Halter für Elementdecken (Art. Nr. 1112) die optimale Lösung. Für Deckenabsätze eignen sich die Randfix-Winkel Art. 1105 und 1109S. Spezialgrößen sind auf Wunsch erhältlich.



VORTEILE

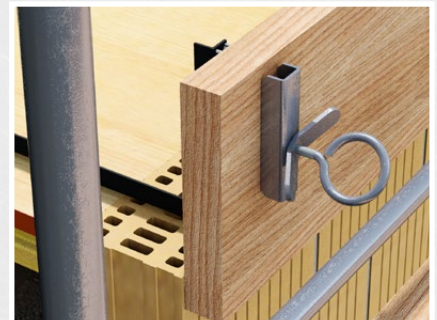
- Die Deckenrandabschalung kann einfach von der Deckenschalung aus montiert werden
- Randfix kann ebenfalls bei Isolationseinlagen verwendet werden
- Das Verlegen von Gleitlagern ist trotz Randfix kein Problem
- Keine Behinderung bei der Armierung
- Sie sparen Zeit, somit auch Geld
- Auch für vorfabrizierte Elementdecken



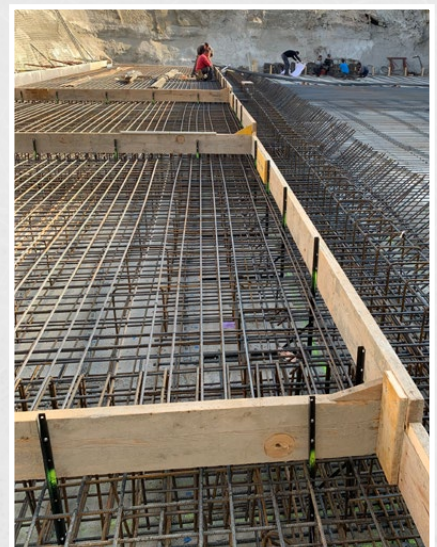
Weitere Fotos, Infos und Bedienungsanleitung unter www.mbt.swiss/100



Randfix bei der Abschalung von Deckenrändern



Befestigung mit Randfix Spanneisen



Randfix eignet sich auch optimal zum Abschalen von Absätzen



LIEFERPROGRAMM / SPEZIFIKATIONEN

Art. Nr.	Lieferprogramm	Deckenstärke	VPE Stk.	Palette
1101	Randfix-Winkel 12 - 15 cm	12 - 15 cm	20	1120 Stk
1102	Randfix-Winkel 16 - 25 cm	16 - 25 cm	20	1120 Stk
1103	Randfix-Winkel 26 - 35 cm	26 - 35 cm	10	400 Stk
1104	Randfix-Winkel 36 - 40 cm	36 - 40 cm	10	400 Stk
1105	Randfix-Winkel 40 - 60 cm	40 - 60 cm	10	200 Stk
1106	Randfix-Winkel 16 - 25 cm für Elementdecken		20	1120 Stk
1109S	Randfix-Winkel 700x800 mm mit Strebe		10	
1110	Spanneisen für Schalungsbretter 10 - 90 mm		10	
1112	Randfix-Halter für Elementdecken		20	
1150	Aluminium Nägel 3,1 x 45 mm		1000	



RANDFIX 12-15 cm



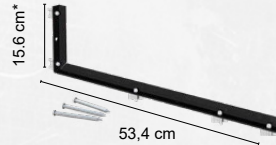
Randfix-Winkel 12-15 cm

Für Deckenstärken von 12-15 cm. Inkl. 3 Aluminiumnägel.

Art. Nr. 1101



RANDFIX 16-25 cm



Randfix-Winkel 16-25 cm

Für Deckenstärken von 16-25 cm. Inkl. 3 Aluminiumnägel.

Art. Nr. 1102



RANDFIX 26-35 cm



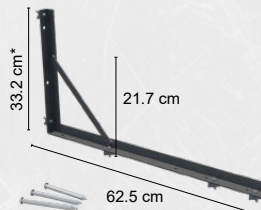
Randfix-Winkel 26-35 cm

Für Deckenstärken von 26-35 cm. Inkl. 3 Aluminiumnägel.

Art. Nr. 1103



RANDFIX 36-40 cm



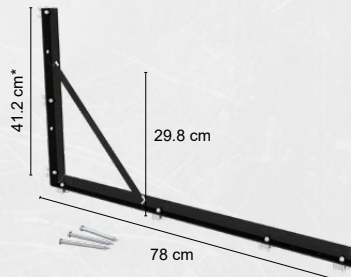
Randfix-Winkel 36-40 cm

Für Deckenstärken von 36-40 cm. Inkl. 3 Aluminiumnägel. Die diagonale Verstrebung sorgt für zusätzliche Stabilität.

Art. Nr. 1104



RANDFIX 40-60 cm



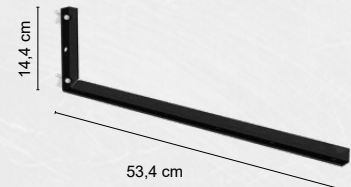
Randfix-Winkel 40-60 cm

Für Deckenstärken von 40-60 cm. Inkl. 3 Aluminiumnägel. Die diagonale Verstrebung sorgt für zusätzliche Stabilität.

Art. Nr. 1105



RANDFIX 16-25 cm



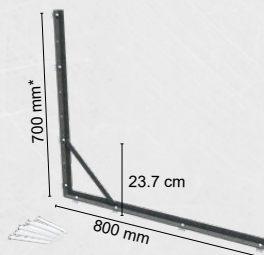
Randfix-Winkel 16-25 cm für Elementdecken

Für Deckenstärken von 16-25 cm bei Elementdecken.

Art. Nr. 1106



RANDFIX 700x800 mm



Randfix 700x800 mm mit Strebe

Der Randfix 700x800 mm mit Strebe eignet sich für das einfache Abschalen von Absätzen. Inkl. 8 Aluminiumnägel. Die diagonale Verstrebung sorgt für zusätzliche Stabilität.

Art. Nr. 1109S



SPANNEISEN



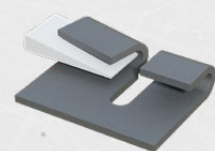
Spanneisen für Schalungsbretter 10 - 90 mm

Das Spanneisen ermöglicht ein einfaches fixieren des Schalbretts am Randfix-Winkel.

Art. Nr. 1110



ELEMENTDECKE



Randfix-Halter für Elementdecken

Der Randfix-Halter für Elementdecken ist die schnelle und stabile Befestigung für den Randfix-Winkel bei Elementdecken.

Art. Nr. 1112

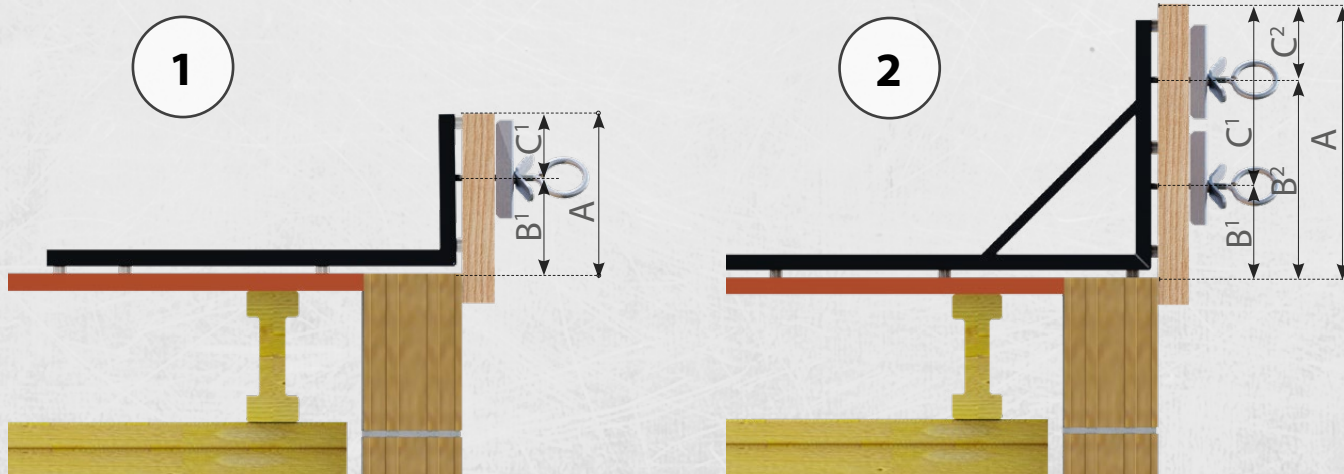
*Totale Höhe, inkl. Kunststoffstern (1.20 cm)

i TECHNISCHE ANGABEN

Art. Nr.	Randfix	Deckenstärke A	Gewindehöhe B ¹ / B ²	Bohrloch Mass C ¹ / C ²	Winkelabstand mit Gerüstbrettern	Winkelabstand mit Schalttafeln
Siehe Zeichnung 1						
1101	12-15 cm	12 cm	8,5 cm	3,5 cm	130 cm	
1101	12-15 cm	13 cm	8,5 cm	4,5 cm	130 cm	
1101	12-15 cm	14 cm	8,5 cm	5,5 cm	130 cm	
1101	12-15 cm	15 cm	8,5 cm	6,5 cm	130 cm	
1102	16-25 cm	16 cm	8,5 cm	7,5 cm	130 cm	
1102	16-25 cm	18 cm	8,5 cm	9,5 cm	130 cm	
1102	16-25 cm	20 cm	8,5 cm	11,5 cm	130 cm	
1102	16-25 cm	25 cm	8,5 cm	16,5 cm	115 cm	
1103	26-35 cm	26 cm	14,5 cm	11,5 cm	110 cm	95 cm
1103	26-35 cm	28 cm	14,5 cm	13,5 cm	100 cm	85 cm
1103	26-35 cm	30 cm	14,5 cm	15,5 cm		78 cm
1103	26-35 cm	32 cm	14,5 cm	17,5 cm		72 cm
1104	36-40 cm	34 cm	14,5 cm	19,5 cm		67 cm
1104	36-40 cm	36 cm	14,5 cm	21,5 cm		62 cm
1104	36-40 cm	38 cm	14,5 cm	23,5 cm		58 cm
Siehe Zeichnung 2						
1105	41-60 cm	40 cm	14,5 / 31,5 cm*	25,5 cm / 8,5 *		60 cm*
1105	41-60 cm	45 cm	14,5 / 31,5 cm*	30,5 / 13,5 cm*		55 cm*
1105	41-60 cm	50 cm	14,5 / 31,5 cm*	35,5 / 18,5 cm*		50 cm*
1105	41-60 cm	55 cm	14,5 / 31,5 cm*	40,5 / 23,5 cm*		45 cm*
1105	41-60 cm	60 cm	14,5 / 31,5 cm*	45,5 / 28,5 cm*		40 cm*
1109S			14,5 / 41,5 cm			

* Ab einer Deckenstärke von 40 cm werden zwei Bohrungen und zwei Schalttafeln (übereinander) notwendig. Siehe technische Zeichnung 2.

i TECHNISCHE ZEICHNUNGEN





Beim Randfix-Winkel Art. 1105 werden zwei Spanneisen verwendet



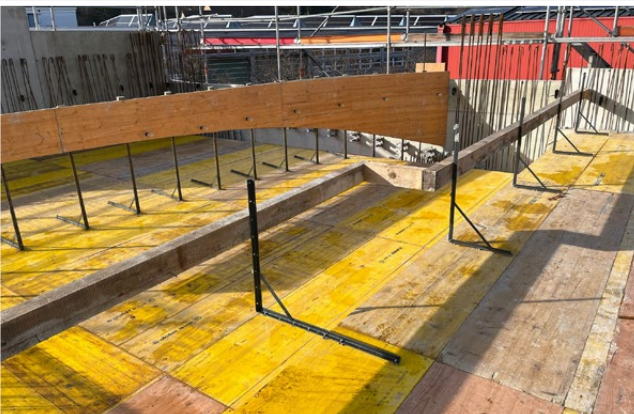
Randfix eignet sich zum Abschalen von Absätzen



Mit dem Randfix System schalen Sie Deckenränder sehr rationell ab



In Verwendung bei vorfabrizierten Elementdecken



Randfix bei Absätzen



Randfix bei Absätzen



Randfix bei Absätzen