

ABSPERRHÜLSE



INFORMATION

Mit den MBT Absperrhülsen lassen sich zeitsparend Aussparungen in Beton Decken oder Aufnahmen in Betonwänden realisieren um anschliessend mit MBT Steckpfosten einen sicheren Seitenschutz zu erstellen.

Die Absperrhülse zum Aufnageln (Art. 1205) wird einfach an der Deckenrandabschalung, vorzugsweise mit Aluminiumnägeln, befestigt oder wie die Absperrhülse mit Montageeisen (Art. 1205S) mit Drahtbindern auf der oberen Deckenarmierung fixiert. Beide Absperrhülsen lassen sich auch nach dem Betonieren der Decke problemlos in den frischen Beton versetzen. Nach dem Betoniervorgang kann die Verschlusskappe der Absperrhülse einfach entfernt, der Steckpfosten eingesteckt und der Seitenschutz erstellt werden.

Die Absperrhülse Metall 60 cm und 70 cm dient als Aufnahme für MBT Steckpfosten in Betonwänden. Sie wird mit zwei Montageeisen mittels Drahtbindern an der Wandarmierung fixiert und so ausgerichtet, dass die Öffnung auf Oberkante Decke liegt und mindestens 20 cm in der

Wand einbetoniert wird. Nach dem Betonieren der Wand kann der Steckpfosten eingesteckt und der Seitenschutz montiert werden. Dieser bleibt nun während sämtlichen weiteren Arbeitsschritten, vom Schalen über das Betonieren bis hin zu den Arbeiten auf der fertigen Decke, ohne Umsetzen bestehen.

Die Absperrhülse Metall 60 cm mit aufbiegbaren Montageeisen ist für Decken bis 40 cm, die Absperrhülse Metall 70 cm mit festen Montageeisen für Decken bis 50 cm geeignet.



VORTEILE

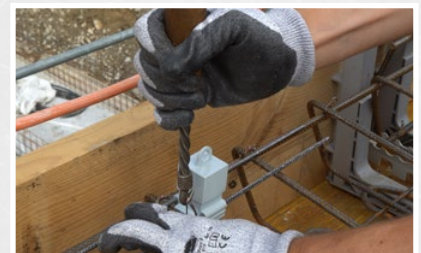
- Ermöglicht einen sicheren Seitenschutz mit dem MBT Steckpfosten nach EN 13374
- Sehr rationelle Lösung
- Erspart zeitaufwändige unsichere Holzkonstruktionen



Weitere Fotos, Infos und Bedienungsanleitung unter www.mbt.swiss/129



Die Absperrhülse zum Aufnageln lässt sich vorzugsweise mit Aluminiumnägeln einfach befestigen



Die Absperrhülse mit Montageeisen oder zum Aufnageln lässt sich optimal an der oberen Armierung befestigen



Beide Absperrhülsen lassen sich auch problemlos in den frischen Beton versetzen



Mit dem MBT Steckpfosten lässt sich anschliessend spielend ein sicheren Seitenschutz nach EN 13374 erstellen



LIEFERPROGRAMM / SPEZIFIKATIONEN

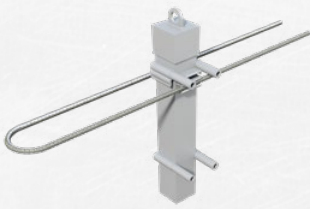
Art.Nr.	Bezeichnung	VPE
1205	Absperrhülse zum Aufnageln (mit Montageeisen)	50 Stk.
1205S	Absperrhülse mit Montageeisen	50 Stk.
1206	Absperrhülse Metall, 70 cm mit 2 Montageeisen für Decken bis 50 cm	
1206B	Absperrhülse Metall, 60 cm mit 2 Montageeisen zum Aufbiegen für Decken bis 40 cm	10 Stk.
1147	Aluminium-Nagel 3,1 x 75 mm	1000 Stk.

MBT
Mägert G&C Bautechnik

ABSCHALUNG
SICHERHEIT
FIXATION

Mägert G&C Bautechnik
www.mbt-bautechnik.com
info@mbt-bautechnik.com
+41 (0)41 610 85 53

i ABSPERRHÜLSE

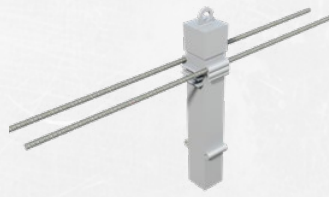


Absperrhülse zum Aufnageln (mit Montageeisen)

Die Absperrhülse zum Aufnageln wird einfach an der Deckenrandabschalung, vorzugsweise mit Aluminiumnägeln, befestigt oder mit Drahtbindern auf der oberen Deckenarmierung fixiert.

Art. Nr. 1205

i ABSPERRHÜLSE



Absperrhülse mit Montageeisen

Die Absperrhülse mit Montageeisen wird mit Drahtbindern auf die obere Deckenarmierung festgebunden. Die Verschlusskappe verhindert das Eindringen von Beton und das Montageeisen sichert die Absperrhülse im frischen Beton.

Art. Nr. 1205S

i ABSPERRHÜLSE



Absperrhülse Metall, 60 cm mit 2 Montageeisen zum Aufbiegen für Decken bis 40 cm

Die Absperrhülse Metall 60 cm mit 2 aufbiegbaren Montageeisen wird mit Drahtbindern an der Wandarmierung fixiert und so ausgerichtet, dass die Öffnung auf Oberkante Decke liegt und mindestens 20 cm in der Wand einbetoniert wird. Für Decken bis 40 cm geeignet.

Art. Nr. 1206B

i ABSPERRHÜLSE



Absperrhülse Metall, 70 cm mit 2 Montageeisen für Decken bis 50 cm

Die Absperrhülse Metall 70 cm mit 2 festen Montageeisen wird mit Drahtbindern an der Wandarmierung fixiert und so ausgerichtet, dass die Öffnung auf Oberkante Decke liegt und mindestens 20 cm in der Wand einbetoniert wird. Für Decken bis 50 cm geeignet.

Art. Nr. 1206

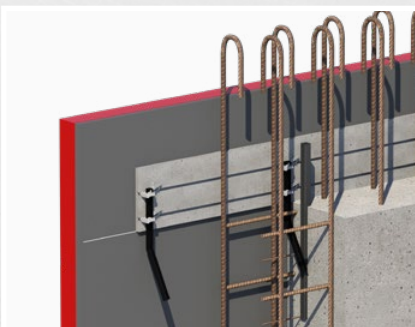
i ANWENDUNGSBEISPIELE



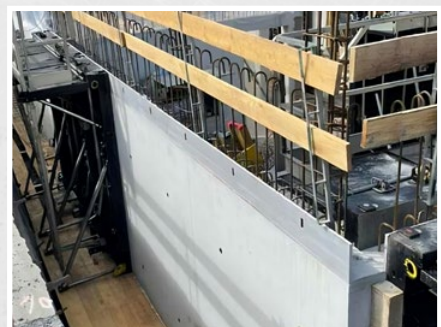
Nach dem Betoniervorgang lässt sich die Verschlusskappe der Absperrhülse einfach entfernen



Der Steckpfosten wird eingesteckt und der sichere Seitenschutz mit Safe-Gard oder Holzlatten erstellt



Die Absperrhülse Metall wird mit zwei Montageeisen mittels Drahtbindern an der Wandarmierung fixiert und so ausgerichtet, dass ihre Öffnung auf Oberkante Decke liegt und sie mindestens 20 cm in der Wand einbetoniert wird



Anschließend kann der Steckpfosten eingesteckt und der Seitenschutz montiert werden, der während sämtlichen weiteren Arbeitsschritten, vom Schalen über das Betonieren bis zu den Arbeiten auf der fertigen Decke, ohne Umsetzen bestehen bleibt