

TOP-FORM



INFORMATION

Top-Form ist eine wiederverwendbare Abschalung mit Eisendurchdringung für Bodenplatten, Decken, Wände und Tunnelbauten. Dank den Gummilippen kann das Armierungseisen einfach durchgeführt und anschliessend das Top-Form auch einfach ausgeschalt werden. Typ S1 kann auf einer oder beiden Seiten einer zugeschnittenen Schalttafel angebracht werden und so immer wieder als Abschalelement z.B. bei Fundamenten, Decken oder Wänden verwendet, oder neu zusammengestellt werden. Typ S2 wird für die Wandstärken 20, 25 und 30 cm als seitliche Abschalung verwendet. Beide Typen sind als 1 oder 1.5 m Element erhältlich. Für Tunnelbauten werden spezielle halbrunde Elemente nach Wunsch angefertigt.

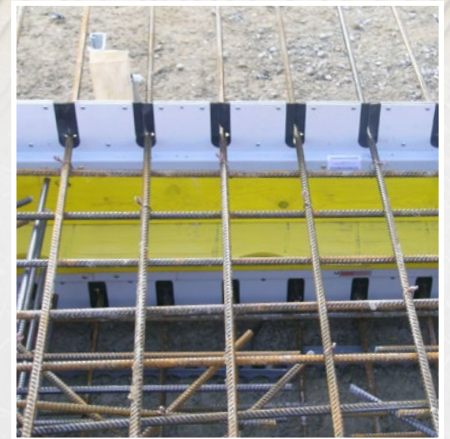


VORTEILE

- Wiederverwendbares, rationelles System
- Keine Holz- und Schäumarbeiten
- Pulverbeschichtete Oberfläche



Weitere Fotos, Infos und Bedienungsanleitung unter www.mbt.swiss/113



Top-Form S1 im Einsatz

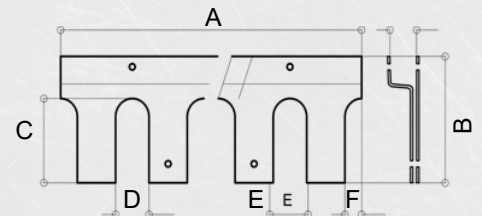


Durch Einölen der Gummilippen kann die Lebensdauer verlängert werden

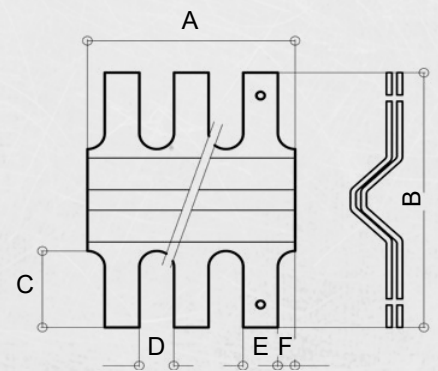


LIEFERPROGRAMM / SPEZIFIKATIONEN

Art. Nr.	Bezeichnung	A cm	B cm	C cm	D cm	E cm	F cm
1801	Top-Form S 1 - 5/1,5 m	150	10	6	2,5	2,5	1,25
1802	Top-Form S 1 - 5/1,0 m	100	10	6	2,5	2,5	1,25
1805	Top-Form S 1 - 7,5/1,5 m	150	12	8	3,5	4,0	1,75
1806	Top-Form S 1 - 7,5/0,975 m	97,5	12	8	3,5	4,0	1,75
1807	Top-Form S 1 - 10/1,5 m	150	15	11	4,0	6,0	2,0
1808	Top-Form S 1 - 10/1,0 m	100	15	11	4,0	6,0	2,0
1811	Top-Form S 1 - 15/1,5 m	150	15	11	6,0	9,0	2,0
1812	Top-Form S 1 - 15/0,9 m	90	15	11	6,0	9,0	2,0
1831	Top-Form S 2 - W 20/1,5 m	150	20	6	2,5	2,5	1,25
1832	Top-Form S 2 - W 20/1,0 m	100	20	6	2,5	2,5	1,25
1841	Top-Form S 2 - W 25/1,5 m	150	25	6	2,5	2,5	1,25
1842	Top-Form S 2 - W 25/1,0 m	100	25	6	2,5	2,5	1,25
1851	Top-Form S 2 - W 30/1,5 m	150	30	6	2,5	2,5	1,25
1852	Top-Form S 2 - W 30/1,0 m	100	30	6	2,5	2,5	1,25



Top-Form S1



Top-Form S2



ABSCHALUNG
SICHERHEIT
FIXATION

Mägert G&C Bautechnik AG
www.mbt-bautechnik.ch
+41 (0)41 610 85 53
info@mbt-bautechnik.ch



Top-Form S1 für Wände



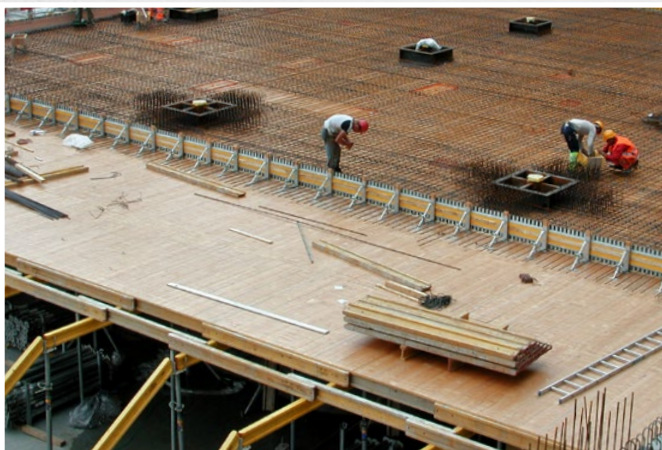
Top-Form S1 im Einsatz mit Abschalstütze AST SK



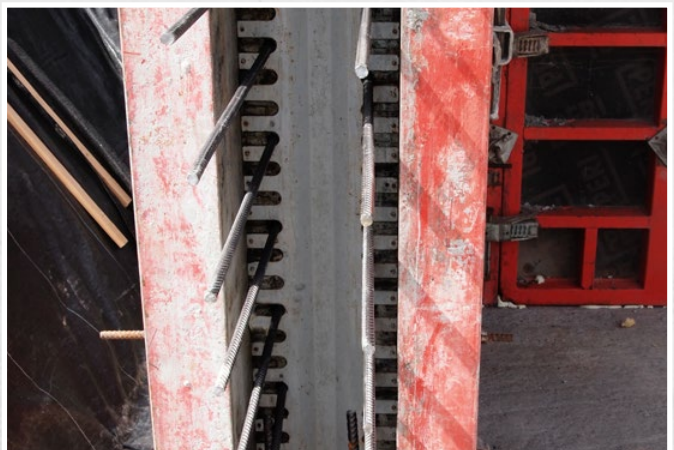
Top-Form im Tunnelbau



Top-Form im Tunnelbau



Top-Form S1



Top-Form S2