

# Aufbau- und Verwendungsanleitung Bordfix Dachkranzelement

Art. Nr. 1290 / Version 1.2



## Anforderung an den Benutzer:

- Die vorliegende Aufbau- und Verwendungsanleitung muss der Aufsichtsführenden Person und den betreffenden Beschäftigten vorliegen.
- Aufbau- und Verwendungsanleitung vor Gebrauch sorgfältig lesen und zugänglich aufbewahren.
- Alle Personen, die mit dem Produkt arbeiten, müssen mit dem Inhalt dieser Aufbau- und Verwendungsanleitung und den enthaltenen Sicherheitshinweisen vertraut sein.
- Geben Sie das Produkt nur mit Aufbau- und Verwendungsanleitung an andere Benutzer weiter.



Vergleichen Sie die Versionsnummer (siehe Kopfzeile) der vorliegenden Aufbau- und Verwendungsanleitung mit der Version auf unserer Website. Es darf nur die aktuellste Version verwendet werden.  
[www.mbt.ag/980](http://www.mbt.ag/980)

## Allgemeine Sicherheitshinweise:

- Die Montage und Demontage des Produktes darf nur nach den Anweisungen der Aufbau- und Verwendungsanleitung und falls vorhanden der Checkliste durchgeführt werden.
- Die Montage und Demontage des Produktes darf nur durch eingeführte Facharbeiter durchgeführt werden.
- Das Produkt ist vor dem Versetzen an den Einsatzort oder vor Inbetriebnahme durch Sichtkontrolle auf seine einwandfreie Beschaffenheit zu prüfen. Beschädigte Bauteile dürfen nicht verwendet werden.
- Das Produkt darf nur innerhalb der festgelegten Einsatzbedingungen und für den vorgesehenen Verwendungszweck benutzt werden.
- Es sind nur MBT Originalteile zu verwenden.
- Die Arbeiten sind an die Wetterbedingungen anzupassen (z.B. Rutschgefahr). Bei extremen Wetterbedingungen sind vorausschauende Massnahmen zur Sicherung des Gerätes bzw. umliegender Bereiche sowie zum Schutz der Arbeiter zu treffen.
- Sollte das Produkt in anderen Ländern ausserhalb der Schweiz zum Einsatz gelangen, müssen die lokalen Bestimmungen berücksichtigt werden.

## Anwendungsbereich:

Das Bordfix Dachkranzelement ist die effiziente Lösung um Flachdach-Deckenränder abzuschalen und gleichzeitig die Dachkranz-Erhöhung zu erstellen. Das Abschalen des Deckenrandes, sowie der aufwändige Bau der Dachkranz-Erhöhung aus Holz, Metall oder Beton wird mit der rationellen Verwendung des Bordfix Dachkranzelements ausserordentlich vereinfacht und beschleunigt. Zur Montage des 2.8 m langen, gedämmten Bordfix Dachkranzelements werden die vormontierten Deckenwinkel herausgeklappt, das Element an den Deckenrand geschoben und die Deckenwinkel und Zuglaschen mit Aluminium-Nägeln auf die Deckenschalung aufgenagelt. Die Deckenwinkel können dabei mit den Läufern horizontal stufenlos verschoben werden, um Anschlusseisen und Einlagen auszuweichen. Mit den Zuglaschen lässt sich das Bordfix Dachkranzelement genau ausrichten und fixieren. Das Bordfix

Dachkranzelement kann mit der Stichsäge oder Handfräse auf die gewünschte Länge gekürzt werden. In den Ecken werden die Elemente in Gehung geschnitten oder Elementbreite ausgenommen. Nach dem Betonieren der Decke kann die Dampfbremse verlegt und ans Dachkranzelement geklebt oder geschweisst werden. Anschliessend wird die Isolation verlegt und die Flachdachabdichtung auf das Dachkranzelement abgedichtet. Die Oberfläche des Bordfix Dachkranzelements bildet dafür eine optimale Haftgrundlage. Ein Brüstungsabdeckbrett lässt sich mit 4° Innengefälle direkt auf das Bordfix Dachkranzelement aufschrauben sowie anschliessend eine Brüstungsabdeckungen montieren. Weiter ist es möglich für Durchdringungen in das Bordfix Element zu bohren, z.B. um einen Flachdachablauf zu erstellen.

## Warnhinweise:



Schutzbrille  
benutzen



Gehörschutz  
benutzen



Maske  
benutzen



Handschuhe  
benutzen



Warnung  
vor Stolper-  
gefahr



Warnung  
vor Absturz-  
gefahr

## Technische Daten:

### Wichtig:

- Das Produkt ist bis zur Verwendung vor Nässe zu schützen.
- Das Bordfix ist nicht geeignet für Bereiche, die der Witterung ausgesetzt sind – z. B. Balkenfugen, Balkenstirnseiten oder Sichtbetonwände.
- Bitumenbahnen können an die Bordfixplatte angeschweisst werden, ohne Beeinträchtigung der Dichtigkeit.
- Ab einer Absturzhöhe von 2.0 m ist ein Seitenschutz zu erstellen, gemäss Bauarbeitenverordnung BauAV Art. 15 + 16.

Art. Nr.	Bezeichnung
1290	Bordfix Dachkranzelement
1295	Bordfix Deckenwinkel für Bordfix Dachkranzelement



ABSCHALUNG  
SICHERHEIT  
FIXATION

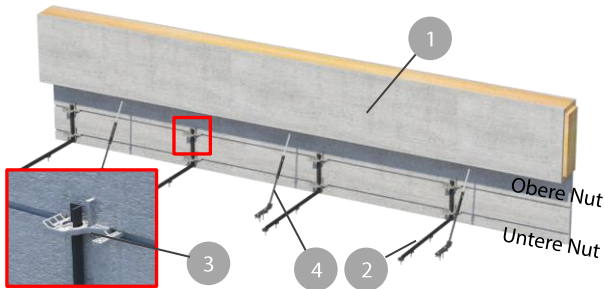
Mägert G&C Bautechnik AG  
[www.mbt-bautechnik.ch](http://www.mbt-bautechnik.ch)  
+41 (0)41 610 85 53  
[info@mbt-bautechnik.ch](mailto:info@mbt-bautechnik.ch)

Original Aufbau- und Verwendungsanleitung  
V 1.2 / 09.02.2024 / ZP / B01016.de

## Systembeschreibung:

### Bordfix Dachkranzelement

Pos.	Beschreibung	Stückzahl
1	Bordfix Dachkranzelement	1
2	Bordfix Deckenwinkel	4
3	Bordfix Läufer mit zwei Keilen	8
4	Bordfix Zuglasche	3



### Versetzungsprozess Bordfix Dachkranzelement:

Vor dem Versetzungsprozess ist folgendes abzuklären:

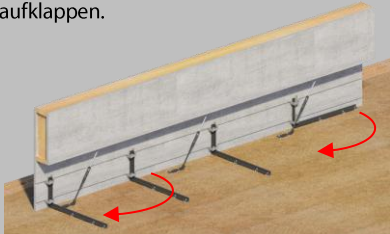
- Wo wird ein gekürztes Bordfix Dachkranzelement (Passelement) gebraucht.

Wenn einer der oben aufgezählten Fälle auftritt sind zusätzliche Deckenwinkel gemäss Montagevorgang zu montieren.

#### Wichtig:

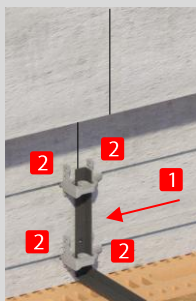
- Steht die Person beim Versetzungs- und Montagevorgang höher als 2.0 m über einer freien Absturzkante, hat sie sich mittels PSAgA zu sichern.

Das Bordfix Abschalelement an gewünschten Ort aufstellen und Winkel aufklappen.



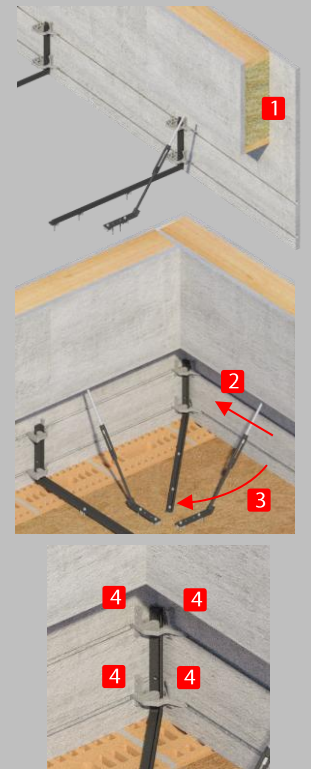
Plattenstösse sind miteinander zu verbinden.

- Der äusserste Deckenwinkel ist gemäss Montagevorgang zu Verschieben und mittig über den Stoss zu befestigen.
- Der Bordfix-Läufer ist auf beiden Platten mit den Keilen zu befestigen.

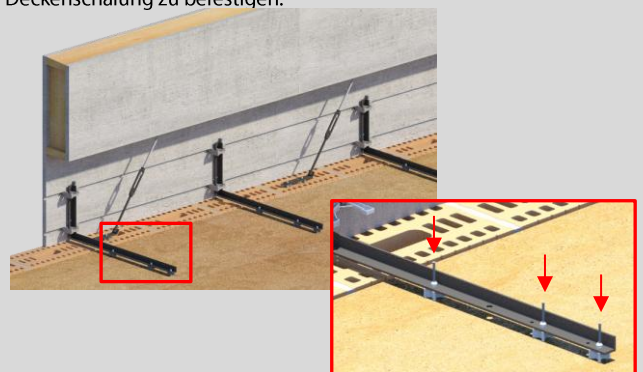


Eckstösse sind miteinander zu verbinden.

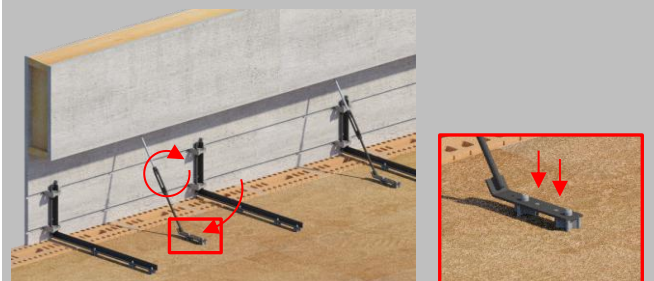
- Am Ende des Bordfix Dachkranzelementes ist die innere Platte und die Isolation um die Breite des Elementes abzutrennen
- Der äusserste Deckenwinkel ist gemäss Montagevorgang zu verschieben.
- Der Deckenwinkel wird in der Winkelhalbierenden des Eckstosses positioniert und befestigt.
- Der Bordfix-Läufer ist auf beiden Platten mit den Keilen zu befestigen



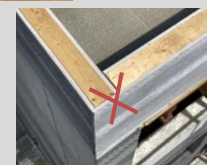
Das Bordfix Dachkranzelement ist an der Mauerkante auszurichten, und alle Deckenwinkel sind mit je drei Alunägeln in die Deckenschalung zu befestigen.



Die Bordfix Zuglasche ausklappen und mit je zwei Alunägeln in die Deckenschalung befestigen und das Bordfix Dachkranzelement mithilfe des Spanschlusses im Winkel ausrichten.



Die Stösse des Bordfix Abschalelement mit 2 Schrauben M5x100 überkreuz verschrauben



## ❗ Versetzungshinweise

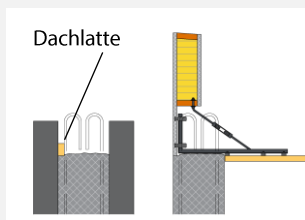
Die Oberkante des Bordfix-Dachkranzelementes ist bis zur endgültigen Montage der Brüstungsabdeckungen vor Nässe zu Schützen (z.B. mit Kunststofffolie)



Beim Zuschneiden der Bordfix Dachkranzelemente ist eine Staubmaske zu benutzen.



Werden Bordfix-Dachkranzelement auf betonierte Wände gestellt. Empfiehlt sich beim Erstellen der Wandschalung eine Dachlatte zu montieren auf OK Mauerkrone, um ein sauberes Aufliegen den Bordfix Dachkranzelemente zu garantieren.

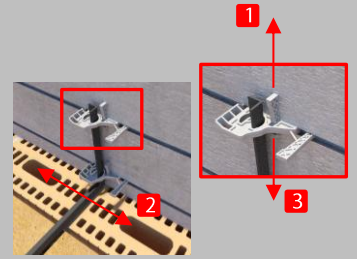


## 🔧 Montagevorgang Deckenwinkel:

Das Bordfix Dachkranzelement wird mit vormontierten Deckenwinkel auf die Baustelle geliefert. Trotzdem kann es je nach Situation sein, weitere Deckenwinkel zu montieren. Zum Beispiel bei Abstücken und beim Abschluss eines Bordfix Dachkranzelementes.

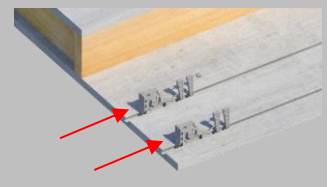
### Verschieben der Deckenwinkel:

- 1 Die Keile des oberen und unteren Läufers lösen.
- 2 Die Winkel verschieben und in die gewünschte Position bringen.
- 3 Die oberer und unterer Läufer wieder mit den Keilen befestigen.

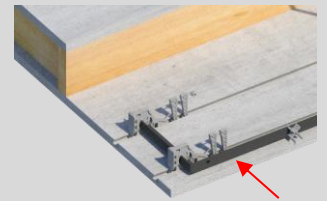


### Montage eines zusätzlichen Deckenwinkels:

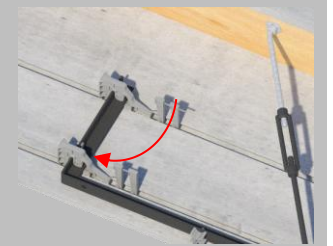
Die Bordfix Läufer mit den zwei Keilen in obere und untere Nut einfahren.



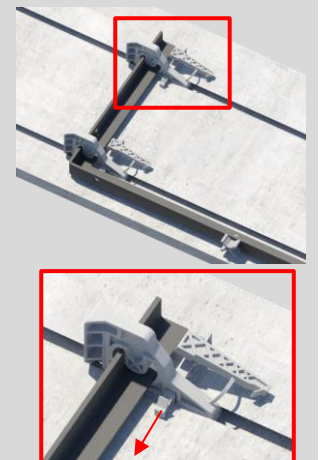
Den Bordfix Deckenwinkel in die Aussparung der beiden Bordfix Läufer einfahren.



Der Zapfen kann für den Transport, optional, beim Läufer abgerissen und in den Deckenwinkel hineingedrückt werden.



Der montierte Winkel mit Läufer auf die gewünschte Position bringen und mit einem Keil pro Läufer befestigen.



### Abstücke:

Bei Abstücken ab 40 cm benötigen Sie 3 Winkel. Bei längeren Abstücken ist der max. Winkelabstand von 70cm zu beachten.  
Mit einem Winkelschleifer kann das Bordfix Dachkranzelement zugeschnitten werden.



### ✚ Mögliche Anwendungen:

#### Durchgehende Deckenschalung:



### Ecken:



### Abflussrohr:



### 🚚 Transport / Lagerung:

- Das Produkt muss so gelagert werden, dass eine Beschädigung ausgeschlossen ist.
- Das Produkt ist bis zur Verwendung vor Nässe zu schützen.
- Das Produkt muss beim Transport so gesichert werden, dass Beschädigungen durch Verrutschen, Anstossen, Herunterfallen etc. vermieden werden.

### 🔧 Wartung:

Es dürfen nur MBT-Originalteile verwendet werden. Beschädigte Bauteile dürfen nicht verwendet und müssen ausgetauscht werden. Reparaturen sind nur vom Hersteller durchzuführen.

### 🔍 Prüfung und Dokumentation:

Das Produkt ist vor dem Versetzen an den Einsatzort oder vor Inbetriebnahme durch Sichtkontrolle auf seine einwandfreie Beschaffenheit zu prüfen.

Auf die einwandfreie Funktion von Bauteilen ist unbedingt zu achten. Folgende Teile sind vor jedem Aufbau zu überprüfen:

- Bauteile aus Metall:  
auf Verformung, Quetschung und Rissbildung.
- Bauteile aus Kunststoff:  
auf Sprödigkeit.
- Bauteile aus MgO:  
auf Abplatzungen, Risse.

### 📦 Zugehöriges Produktesortiment:

Bezeichnung	Artikel	Bild
Borfix Läufer mit zwei Keilen als Paar	1360	
Bordfix Deckenwinkel	1295	
Absperrhülse (Aufbau- und Verwendungsanleitung Absperrhülse, Dok.Nr. B05033)	12055	

### ⚡ Haftung:

Mägert G&C Bautechnik AG übernimmt keinerlei Haftung für Schäden, die infolge Missachtung der in dieser Anleitung genannten Hinweise entstehen.