

# ABSPERRHÜLSE



## INFORMATION

Die Absperrhülse kann vorgängig an die Abschalung / Deckenrandschalung angelegt, gemäss Typ S an der Armierung festgebunden oder in den frischen Beton versetzt werden.

Nach dem Betoniervorgang wird die Verschlusskappe der Absperrhülse entfernt, wodurch die Aussparung zum Versetzen der Steckpfosten bei offenen Decken und in Treppengebieten dient.

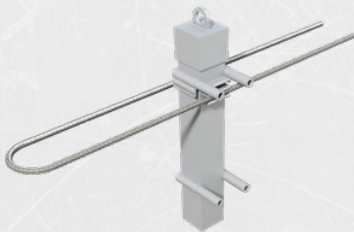


## VORTEILE

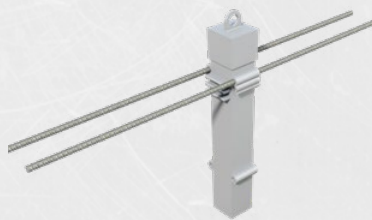
- Rationelle und kostengünstige Lösung zum Erstellen eines Seitenschutzes
- Kann auch in vorfabrizierte Wand- und Deckenelemente eingelegt werden



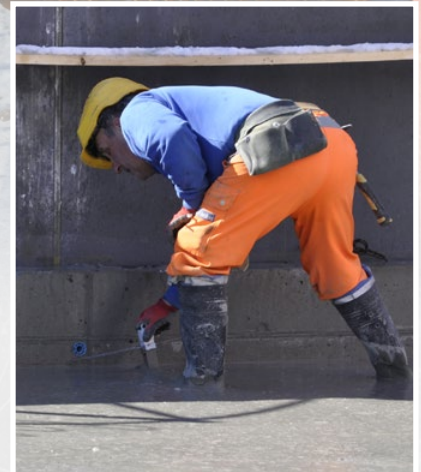
Weitere Fotos, Infos und Bedienungsanleitung unter [www.mbt.swiss/129](http://www.mbt.swiss/129)



Art. Nr. 1205 Absperrhülse zum Aufnageln



Art. Nr. 1205S Absperrhülse mit Montageeisen



Versetzen der Absperrhülsen im frischen Beton



Absperrhülse mit Montageeisen



Seitenschutz, eingesteckt in der Absperrhülse



## LIEFERPROGRAMM / SPEZIFIKATIONEN

Art.Nr.	Bezeichnung	VPE
1205	Absperrhülse zum Aufnageln (mit Montageeisen)	50 Stk.
1205S	Absperrhülse mit Montageeisen	50 Stk.

