

SAFE-GARD



i INFORMATION

Das Seitenschutzsystem Safe-Gard öffnet neue Dimensionen im Bereich der Baustellensicherheit und Seitenschutzeinrichtungen. Das System kann mit den dazu entwickelten Safe-Gard Steckpfosten und Kurbelpfosten rationell und sicher versetzt werden. Die Steckpfosten können in MBT Kombifix-Winkel und Absperrhülsen sowie in die nachträglich aufschraubbare Fussplatte eingesteckt werden.

Der Einsatzbereich umfasst das Abschränken von Deckenrändern, Gräben, Baustellen im Städtebau und vielen weiteren Bereichen im Hochbau, Stahlbau oder

Holzbau. Das Seitenschutzgitter ist verzinkt und die rote Signalfarbe garantiert eine gute Sichtbarkeit. Die Safe-Gard-Barelle ermöglicht eine einfache Logistik. Das Schutzgitternetz hat eine Höhe von 1.20 m und ist im „Fussbereich“ mit einem 15 cm hohen Bordblech versehen. Der gegenseitige Abstand der Steck- oder Kurbelpfosten beträgt bis zu 2.40 m.

+ VORTEILE

- Rationelle Montage
- Sicherer als konventionelle Lösungen
- Einfache Logistik dank stapelbarer Barellen
- Geprüft gemäss EN 13374



Der sichere und rationelle Seitenschutz

LIFFERPROGRAMM / SPEZIFIKATIONEN

Art. Nr.	Lieferprogramm	Abmessung	Gewicht
4010	Safe-Gard Seitenschutzgitternetz	2.50 / 1.20 m	16.1 kg
4011	Safe-Gard Seitenschutzgitternetz	1.30 / 1.20 m	8.5 kg
4015	Safe-Gard Klemme		0.6 kg
4016	Safe-Gard Set	2.50 / 1.20 m	30.1 kg
4020	Safe-Gard Steckpfosten 1.30 m (Gesamtlänge 1.50 m)		4.2 kg
4020L	Safe-Gard Steckpfosten 1.50 m (Gesamtlänge 1.70 m)		5.4 kg
4021	Safe-Gard Kurbelpfosten	1.30 m	9.5 kg
4021L	Safe-Gard Kurbelpfosten	1.50 m	10.5 kg
4025	Safe-Gard Fussplatte		1.6 kg
4025D	Safe-Gard Fussplatte DUO		2.0 kg
4025H	Safe-Gard Fussplatte TIMBER		1.1 kg
4028	Safe-Gard Mobiler Fuss		2.9 kg
4030	Safe-Gard Barelle		40.1 kg
4030S	Safe-Gard Set Barelle		61.2 kg
4031	Rollen zu Safe-Gard Barelle		1.7 kg
4032	Safe-Gard Stapelhilfe für Barellen		31.1 kg
1120	Steckpfosten 1.20 m geschlossen		3.0 kg
1205	Absperrhülse zum Aufnageln (mit Montageeisen)		0.2 kg
1205S	Absperrhülse mit Montageeisen		0.2 kg



Safe-Gard Seitenschutz in Kombination mit dem BKA Pro System

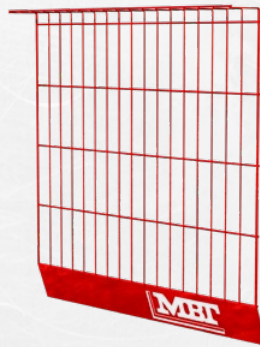


Weitere Fotos, Infos und Bedienungsanleitung unter www.mbt.swiss/120

*i***SAFE-GARD 2.50 m****Safe-Gard Seitenschutzgitternetz 2.50 m / 1.20 m**

Safe-Gard Seitenschutzgitternetz mit einer Höhe von 1.20 m und einer Breite von 2.50 m.

Art. Nr. 4010

*i***SAFE-GARD 1.30 m****Safe-Gard Seitenschutzgitternetz 1.30 m / 1.20 m**

Safe-Gard Seitenschutzgitternetz mit einer Höhe von 1.20 m und einer Breite von 1.30 m.

Art. Nr. 4011

*i***KURBELPFOSTEN****Safe-Gard Kurbelpfosten**

Verzinkter Kurbelpfosten mit geschlossenen Haken und einer Höhe von 1.30 m oder 1.50 für das Safe-Gard Seitenschutzgitternetz sowie für den konventionellen Seitenschutz aus Holz. Einklembereich von 0-50 cm

Art. Nr. 4021

Art. Nr. 4021L

*i***STECKPFOSTEN****Safe-Gard Steckpfosten**

Verzinkter Steckpfosten mit geschlossenen Haken und einer Höhe von 1.30 oder 1.50 m (Gesamtlänge 1.50 resp. 1.70 m) für das Safe-Gard Seitenschutzgitternetz sowie für den konventionellen Seitenschutz aus Holz.

Art. Nr. 4020

Art. Nr. 4020L

*i***BARELLE****Safe-Gard Barelle**

Die Safe-Gard Barelle ermöglicht eine einfache Lagerung und Transport für 50 Safe-Gard Seitenschutzgitternetze.

Art. Nr. 4030

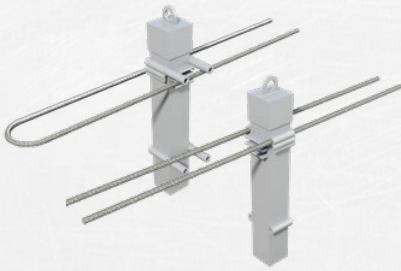
Art. Nr. 4031 (Rollen)

*i***STAPELHILFE****Safe-Gard Stapelhilfe für Barelle**

Die Safe-Gard Stapelhilfe für die beiden Safe-Gard Barelle erleichtert das Stapeln und ermöglicht so eine optimale und platzsparende Lagerung von Safe-Gard.

Art. Nr. 4032

i ABSPERRHÜLSEN



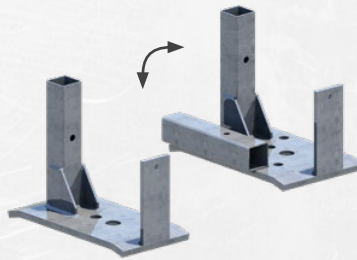
Absperrhülsen

Hülse, die vor dem Betonieren, je nach Typ, an der Armierung befestigt (Art. 1205S) oder an die Deckenrandschalung aufgenagelt werden kann (Art. Nr. 1205) und später als Halterung für versch. Seitenschutzpfosten dient.

Art. Nr. 1205 (zum Aufnageln)

Art. Nr. 1205S (Montageisen)

i FUSSPLATTE



Safe-Gard Fussplatte und Safe-Gard Fussplatte DUO

Die Safe-Gard Fussplatte (Art. 4025) und Safe-Gard Fussplatte DUO (Art. 4025D) dienen als Halterung für den Steckpfosten. Die Safe-Gard Fussplatte kann mit DW15 oder Ø12 Betonschraube auf den horizontalen Untergrund befestigt werden. Die Safe-Gard Fussplatte DUO kann mit DW15 oder Ø10 Holzschrauben auf den horizontalen Untergrund wie auch vertikal/stirnseitig befestigt werden.

Art. Nr. 4025

Art. Nr. 4025D (DUO)

i FUSSPLATTE TIMBER



Safe-Gard Fussplatte Timber

Die Safe-Gard Fussplatte TIMBER dient als Halterung für den Steckpfosten. Dank ihres selbstschneidenden Grobgewindes kann sie mühelos von Hand in ein Ø 18 mm grosses Loch in Holzelementen oder Holzbalken eingeschraubt werden.

Art. Nr. 4025H

i SAFE-GARD SET



Safe-Gard Set 2.50 m / 1.2 m

Das Safe-Gard Set enthält ein Seitenschutzgitternetz (Art. 4010), zwei Steckpfosten (1120) sowie zwei mobile Füsse (4028). Ebenfalls enthalten sind vier Safe-Gard Klemmen (4015), die für eine optimale Stabilität sorgen. Grösse: 2.50 / 1.20 m

Art. Nr. 4016

i PFOSTEN 1.20 M

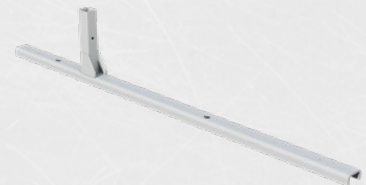


Steckpfosten 1.20 m geschlossen

Steckpfosten mit einer Höhe von 1.20 m für den konventionellen Seitenschutz aus Holz. Optimal für das Safe-Gard Set.

Art. Nr. 1120

i MOBILER FUSS



Safe-Gard Mobiler Fuss

Mit dem mobilen Fuss lässt sich das Safe-Gard System einfach positionieren und versetzen. Besonders geeignet für kurzfristige, temporäre Anwendungsszenarien. Der mobile Fuss kann mit Nägeln, Schrauben oder DW-Stäben befestigt werden. Besonders geeignet für den Strassen- und Tiefbau.

Art. Nr. 4028



KLEMME



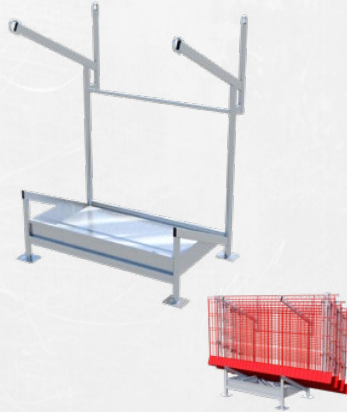
Safe-Gard Klemme

Mit der optionalen Safe-Gard Klemme kann das Seitenschutzgitternetz bündig an den Steckpfosten herangezogen werden. Dadurch entsteht eine kraftschlüssige Kreuzverbindung von Gitter und Pfosten.

Art. Nr. 4015



BARELLE



Safe-Gard Set Barelle

Die Safe-Gard Set Barelle ermöglicht eine einfache Lagerung und Transport für 7 Safe-Gard Sets. Dabei können die mobilen Füße abgenommen und in der unterliegenden Kiste optimal gelagert werden.

Art. Nr. 4030S

Art. Nr. 4031 (Rollen)



BKA Adapter



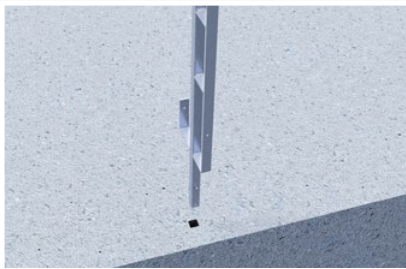
BKA Pro Adapter

Mit dem BKA Pro Adapter mit Bordbretthaken lässt sich schnell und einfach ein sicherer Seitenschutz erstellen. Nach dem Einhängen in die BKA Pro Aussparung dient er als Halterung für einen MBT Steckpfosten.

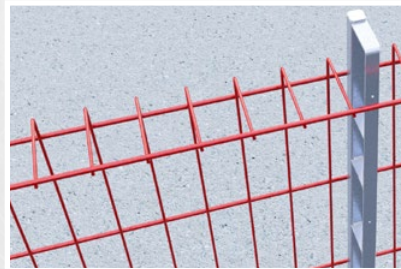
Art. Nr. 1409



MONTAGE MIT STECKPFOSTEN



Versetzen des Steckpfosten



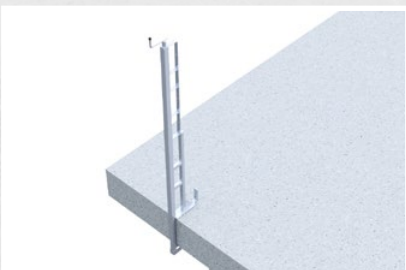
Versetzen des Safe-Gard Seitenschutzgitternetzes über den Steckpfosten



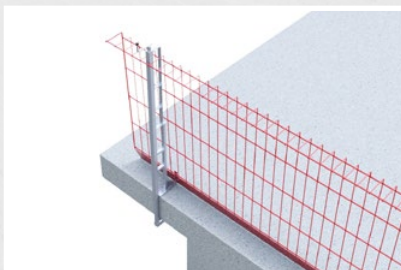
Beim Versetzen von mehreren Seitenschutzgitternetze können diese einfach überlappt werden



MONTAGE MIT KURBELPFOSTEN



Versetzen des Kurbelpfosten



Versetzen des Safe-Gard Seitenschutzgitternetzes über den Kurbelpfosten



KOMPATIBILITÄT

- Empfohlen
- Kompatibel
- Nicht kompatibel

- Konventionelle Absturz-sicherung
- Absturz-sicherung mit Safe-Gard



Artikel 1120 Steckpfosten 1,06 m (Gesamtlänge 1,26 m)	Artikel 1121 Steckpfosten 1,06 m mit losem Bord- brethaken (Gesamtlänge 1,26 m)	Artikel 4020 Safe-Gard Steckpfosten 1,30 m (Gesamtlänge 1,50 m)	Artikel 1123A Steckpfosten 1,50 m (Gesamtlänge 1,70 m)
---	---	---	--

System	Max. Pfostenabstand	Artikel 1120	Artikel 1121	Artikel 4020	Artikel 1123A
ABSPERRHÜLSEN & KOMBIFIX/POLYFIX WINKEL Verwendung ab 80 % der Betondruckfestigkeit von 30 N/mm ² Einbetoniert	2.40 m	5/5*	5/5*	6/6*	7/7*
KOMBIFIX-SYSTEM Nicht einbetoniert	1.20 m	4/5*		4/6*	4/7*
BKA PRO KONSOLE 80 - 180 CM & KORDON-KONSOLE	2.00 m	5/5*	5/5*	6/6*	7/7*
BKA PRO SCHLITTEN BEI KONSOLE 30 - 180 CM	2.00 m	5/5*	5/5*	6/6*	7/7*
BKA PRO ADAPTER	2.40 m	5/5*	5/5*	5/6*	5/7*
MAXI-FORM 33 CM MIT RAHMEN 30 CM MAXI-FORM 50 CM MIT RAHMEN 50 CM	1.50 m	5/5*	5/5*	5/6*	5/7*
MAXI-FORM 50 CM MIT RAHMEN 30 CM MAXI-FORM 62 CM MIT RAHMEN 50 CM	1.50 m	5/5*	5/5*		5/7*
MOBILER FUSS, FUSSPLATTE, FUSSPLATTE DUO & TIMBER	2.40 m	5/5*	5/5*	6/6*	7/7*
SINGLE-STEP, SKY-BRIDGE	2.40 m	5/5*	5/5*		7/7*
BPA	2.40 m	5/5*			7/7*
MULTIFUNKTIONSKLEMME	2.40 m	5/5*	5/5*	5/6*	5/7*
FORM-GARD	2.40 m	5/5*	5/5*	6/6*	6/7*
SPUNDWANDADAPTER	2.40 m	5/5*	5/5*	6/6*	7/7*



Auch für Baustellenabschrankungen ist Safe-Gard ideal geeignet



Der Safe-Gard Steckpfosten kann einfach in eine Absperrhülse eingesteckt werden



Safe-Gard mit Kombifix-Klemme als Seitenschutz montiert



Safe-Gard im Hochbau



Safe-Gard im Hochbau



Safe-Gard mit Kurbelpfosten an Elementdecke montiert



Safe-Gard mit Kurbelpfosten an Deckentisch montiert

