

KiBo



i

EIN KOMPLETTES SYSTEM FÜR HÖCHSTE ANSPRÜCHE

Es gibt kaum komplexere Arbeitsumgebungen als eine Baustelle. Der laufende Baufortschritt verändert ständig das Arbeitsumfeld und der Fortschritt der Technik und Innovation schafft neue, unvertraute Arbeitssituationen. Bedingt durch den zunehmenden Trend hin zu Hochbauten, nehmen auch die Anforderungen an Lösungen im Bereich der persönlichen Absturzsicherung gegen Absturz (PSAgA) zu. In der Bauindustrie sind Abstürze die häufigste Ursache für Todesfälle. Aus diesem Grund ist gerade die Absturzsicherung ein komplexes, aber wichtiges Thema. Weil es technisch nicht

immer möglich ist, der Pflicht für kollektive Schutzeinrichtungen (Gerüste, Schutznetze, Geländer usw.) nachzukommen sind PSAgA-Produkte unumgänglich.

Mit unserem breiten KiBo-Sortiment bieten wir komplette Lösungen für verschiedenste Anwendungsbereiche wie Hochbau, Spezialtiefbau und Renovationen/ Umbauten usw. an.

Zum Sortiment gehören Falldämpferleinen, Auffanggurte, Lifelines, Höhensicherungsgeräte, Anschlagpunkte, Anschlagsschlingen, Geräte zur Arbeitspo-

sitionierung, Geräte mit Seilkürzer, Karabiner und Gerüsthaken, Sicherungs- und Rettungsgeräte, bis hin zu Schutzhelmen.

Gerne helfen wir Ihnen in diesem wichtigen Thema, sichere und massgeschneiderte Lösungen für Ihre Baustelle zu finden.

PSAgA-Grundlagen und Gesetzeshinweise finden Sie auf den nächsten Seiten.



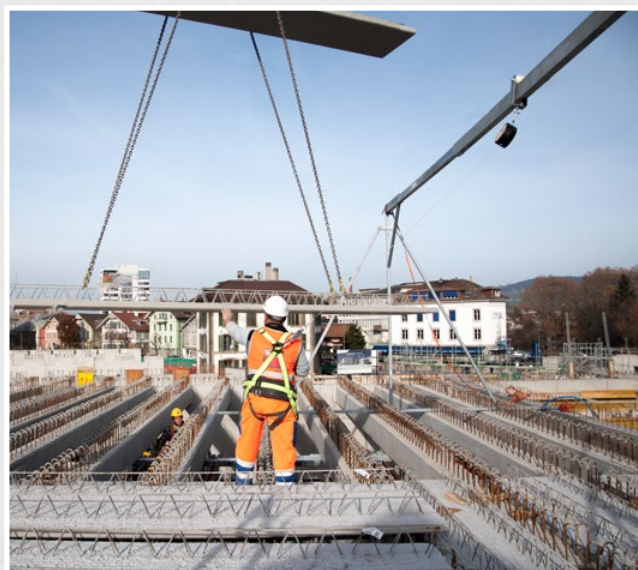
Weitere Fotos, Infos und Bedienungsanleitung unter www.mbt.swiss/121

Bsp

ANWENDUNGSBEISPIELE



Gesichert an der Lifeline Stahl mit einem KiBo Seilkürzer



Gesichert mit einem KiBo Höhensicherungsgerät am Life-Gard

MBT
Mägert G&C Bautechnik

ABSCHALUNG
SICHERHEIT
FIXATION

Mägert G&C Bautechnik
www.mbt-bautechnik.com
info@mbt-bautechnik.com
+41 (0)41 610 85 53



GRUNDLAGEN DER PERSÖNLICHEN SCHUTZAUSRÜSTUNG

In der Schweiz sind alle Unternehmen gesetzlich verpflichtet, die Arbeitssicherheit und den Gesundheitsschutz systematisch sicherzustellen und die „Verordnung über die Verhütung von Unfällen und Berufskrankheiten (VUV)“ einzuhalten. Massgebend sind dabei das Unfallversicherungsgesetz (UVG), die Bauverordnung (BauAV), das Strafgesetzbuch (StGB), die Produktsicherheitsverordnung (PrSV), die Suva- und EKAS-Richtlinien. Als Grundlage dient dabei die europäische EG Richtlinie 89/686.

Vor der Auswahl der entsprechenden persönlichen Schutzausrüstung gegen

Absturz (PSAgA) gilt es die örtlichen Gegebenheiten genau zu analysieren, um einen optimalen, sicheren Einsatz zu gewährleisten. Folgendes gibt es zu beachten:

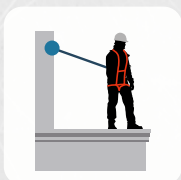
- Wenn bei der Arbeit (z.B. Montage-, Reparaturarbeiten) eine Absturzgefahr besteht, müssen entsprechende Sicherheitseinrichtungen wie z.B. Gerüste, Geländer oder Auffangnetze installiert werden. Dafür geeignet ist z.B. das Safe-Gard Seitenschutzgitter von MBT.
- Die PSAgA wird dort eingesetzt, wo die erwähnten Schutzeinrichtungen z.B. aus technischen Gründen nicht montiert werden können oder der Aufwand un-

verhältnismässig gross wäre.

- Produkte, die zur persönlichen Sicherheit beitragen, müssen entsprechend den geltenden europäischen Normen gefertigt werden. Alle KiBo Produkte sind geprüft und entsprechend gekennzeichnet. Unten aufgeführt finden Sie die wichtigsten EN-Normen.
- Alle PSAgA-Produkte dürfen nur gemäss Gebrauchsanweisung/Verwendungsanleitung angewendet werden.
- Weitere Infos und wichtige Hinweise zur korrekten Anwendung der persönlichen Schutzausrüstung finden Sie auf den nächsten Seiten.



ANWENDUNGSBEREICHE



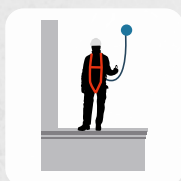
Rückhaltesysteme (Priorität 1)

Bei einem Rückhaltesystem wird die Bewegungsfreiheit des Benutzers eingeschränkt. Die Person wird mit einem Verbindungsmittel an einem sicheren Anschlagpunkt so gesichert, dass sie keine Bereiche mit Absturzgefahr (keine Absturzkante) erreichen kann.



Arbeitspositionierung/Haltesysteme (Priorität 2)

Bei der Arbeitsplatz-Positionierung arbeitet der Benutzer in einer frei hängenden Position und ist durch ein Verbindungsmittel mit Längenverstellung gesichert. Bei Absturzgefahr muss zusätzlich ein Sturz-Auffangsystem verwendet werden.



Sturz-Auffangsysteme (Priorität 3)

Diese Klasse ist die einzige, welche einen möglichen Absturz zulässt. Der Benutzer ist mittels Auffanggurt und geeignetem Verbindungsmittel mit Falldämpfer oder Höhensicherungsgerät so gesichert, dass er bei einem Absturz auf kontrollierte Weise aufgefangen wird.



Engräume

Ob beim Abstieg als auch beim Aufstieg in schwer zugänglichen Engräumen wie Schächten, Gruben, Kanälen, muss der Benutzer durch eine zweite Person mittels Anschlagleinrichtung und Höhensicherungsgerät gesichert und im Notfall geborgen werden.



NORMEN

- EN 353-2:** PSAgA – Mitlaufende Auffanggeräte mit beweglicher Führung
- EN 354** PSAgA – Verbindungsmittel
- EN 355** PSAgA – Falldämpfer
- EN 358** PSAgA – für Haltefunktionen Haltesysteme
- EN 360** PSAgA – Höhensicherungsgeräte
- EN 361** PSAgA – Auffanggurte
- EN 362** PSAgA-Verbindungselemente
- EN 795** PSAgA-Anschlageinrichtung/Anschlagpunkte
- Klasse A1 Einzelanschlagpunkt (Anker)
- Klasse A2 Einzelanschlagpunkt (Stützen)
- Klasse B Mobile Anschlagleinrichtung
- Klasse C Seilsicherungssysteme
- Klasse D Führungsschienensysteme
- Klasse E Anschlagleinrichtungen durch Eigengewicht
- EN 1496** PSAgA-Rettungshubgeräte
- EN 1497/98** PSAgA-Rettungsgurte/Rettungsschlaufen

i STÜRZE AUS GROSSER HÖHE

Rangordnung der Höhengsicherungsmaßnahmen

Vermeidung 1

Permanenter Zugang 2

Arbeitsbühnen 3

Kollektive Sicherheitsmassnahmen 4

Pers. Schutzausrüstung gegen Absturz 5

Beachten Sie bei der Planung von Arbeiten in grossen Höhen immer die Rangordnung der Höhengsicherungsmaßnahmen:

1. Vermeidung:

Wenn möglich unnötige Arbeiten in grossen Höhen vermeiden.

2. Permanenter Zugang:

Nutzen Sie bestehende permanente Zugangseinrichtungen wie Gerüste, Geländer etc.

3. Arbeitsbühnen:

Arbeiten Sie in der Höhe wenn immer möglich mit Hubarbeitsbühnen.

4. Kollektive Sicherungsmassnahmen:

Gerüste, Geländer etc. oder Auffangnetze haben gegenüber der PSAGa Vorrang.

5. PSA gegen Absturz:

Wenn der Aufwand unverhältnismässig ist oder es keine Alternative gibt, darf PSAGa eingesetzt werden.

Anschlageinrichtung

- Temporäre Anschlagmöglichkeiten in der Tragwerksstruktur (Holzbalken, Stahlträger usw.) müssen den Fangstoss aufnehmen können.
- Den Anschlagpunkt so wählen, dass ein Pendelsturz verhindert wird. Anschlag-einrichtungen müssen in allen zu erwartenden Richtungen belastbar sein.
- Die Tragfähigkeit des Bauwerks/Untergrunds muss für die vom Produkt der Anschlag-einrichtung angegebenen Kräfte sichergestellt sein.
- Befestigungsmittel sind fachgerecht, nach Herstellerangaben montiert.

- Bei Seilsicherungssysteme gelten noch weitere wichtige Bestandteile. Siehe www.absturzrisiko.ch

Anwendungshinweise

- **Verbindungsmittel zum Rückhalten:** Die Länge ist so zu wählen, dass ein Sturz über die Absturzkante ausgeschlossen ist.
- **Verbindungsmittel zur Positionierung:** An den Halteösen des Auffanggurts anschlagen und um ein tragendes Bauteil schlingen. Ein Bypass verhindert das Abrutschen am Bauteil. Schlaffseil möglichst vermeiden. Längenverstellung des Verbindungsmittels (Seilkürzer) nur an sicherem Standplatz vestellen.
- **Höhensicherungsgerät (HSG):** Der Anschlagpunkt liegt möglichst oberhalb des Benutzers. Mit dem KiBo HSG Art. Nr. 3094 ist ein horizontales und vertikales Arbeiten möglich.
- **Falldämpfer:** So einsetzen, dass die Funktion nicht beeinträchtigt ist. Gesamtlänge Seil & Dämpfer < 2 m.
- **Sturzraum:** Bei der Verwendung von Auffangsystemen muss die erforderliche Höhe unterhalb des Benutzers vorhanden sein (Bedienungsanleitung).

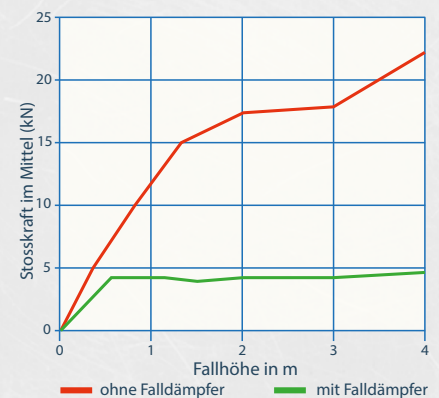
Die Wahl der richtige Ausrüstung

Die PSAGa muss folgendes beinhalten:

- **Ganzkörper-Auffanggurt** nach EN 361
- **Anschlagpunkt** nach EN 795
- **Auffanggerät/Verbindungsmittel** das:
 - die Kraft auf max. 6 kN reduziert
 - den Bremsweg begrenzt
 - den Absturz auffängt
 - die Kollision mit Gegenständen verhindert
- **Schutzhelm** gemäss EN397/EN 12492

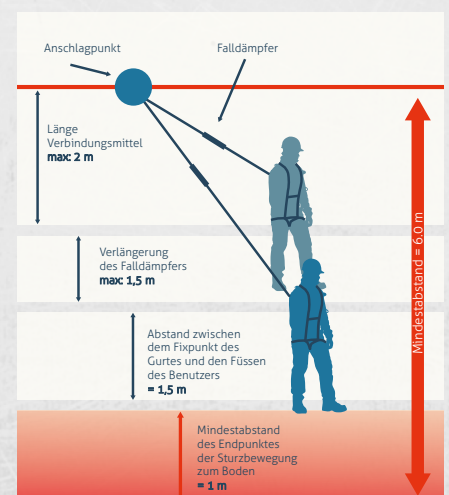
Körperliche Belastung

Nur Verbindungsmittel mit Falldämpfer dürfen zur Absturz-sicherung verwendet werden. Ohne Falldämpfer wirken auf eine Person bei einer Sturzhöhe von 4 m, Kräfte von bis zu 22 kN, also ca. 2.2 Tonnen. Der Falldämpfer reduziert die Belastung auf 6 kN.



Mindestabstände

Beim Einsatz der persönlichen KiBo Sicherheitsausrüstung müssen die unten abgebildeten Sicherheitshöhen unbedingt eingehalten werden. Achten Sie zudem darauf, dass sich im Bereich zwischen Anschlagpunkt und Boden keine gefährlichen Hindernisse befinden, die den Benutzer verletzen könnten.





i WICHTIGE HINWEISE

Arbeitsvorbereitung

Falls das Arbeitsumfeld einen Absturz nicht verhindern kann, muss der Arbeiter gesichert sein. Folgende Hinweise müssen Sie dabei beachten:

- Arbeiten Sie nicht alleine
- Kontrollieren Sie den Sturzraum auf gefährliche Hindernisse und beachten Sie die Sicherheitshöhen (siehe Mindestabstände)
- Um ein Hängetrauma zu verhindern, ist vorzeitig die schnellstmögliche Rettung von hängenden Personen zu planen und zu üben

Folgen eines Absturzes

Durch Aufprallen auf Gegenstände kann sich die abstürzende Person schwer verletzen. Falls der Arbeitende korrekt mit Falldämpfer gesichert wurde, verursacht der Absturz selber keine körperlichen Schäden. Längeres Hängen im Auffanggurt kann zu mangelnder Durchblutung wichtiger Organe führen. Richtiges Einstellen des Auffanggurtes ist daher sehr wichtig. Ein sogenannter orthostatischer Schock kann vermieden werden durch:

- Korrektes Anpassen des Auffanggurtes.
- Schnelle Rettung. Daher muss ein Rettungsplan bereits vor dem ersten Einsatz ausgearbeitet werden (max. 20 Min.)

Erste Hilfe / Rettung

Wenn der Verdacht eines orthostatischen Schocks vorliegt, darf die verletzte Person nach der Rettung auf keinen Fall liegend gelagert werden. Durch das schnell zurückfliessende Blut kann sonst eine Herzüberlastung eintreten. Die verletzte Person muss in Kauerstellung gebracht werden. Der Arzt sollte über die mögliche Gefahr eines Schocks aufgeklärt werden. Rettungen dürfen nur von geschultem Personal durchgeführt werden. Halten Sie sich an Ihren erstellten Rettungsplan und vermeiden Sie gefährliche „Spontanaktionen“.

Prüfung und Instandhaltung

Ein sicherer Einsatz der PSAGa kann nur durch regelmässige Prüfung und Wartung gewährleistet werden. Jeder Benutzer ist verpflichtet, seine persönliche Ausrüstung vor jedem Gebrauch auf sichtbare Schäden zu überprüfen. Zudem muss die komplette KiBo Sicherheitsausrüstung **mind. einmal jährlich** von einer geschulten Person überprüft werden (gemäss EKAS-Richtlinie 6512). Das Material kann direkt an MBT zur Kontrolle gesendet werden. Auf jedem unserer Artikel mit Seriennummer ist ein Kleber „Nächste Kontrolle“ angebracht, welcher anzeigt wann der Artikel das nächste Mal geprüft werden muss.



Beschädigtes Material

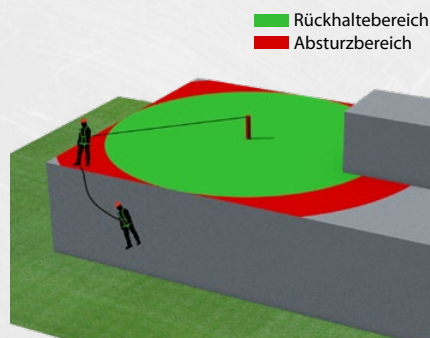
Material, welches z.B. durch einen Sturz oder eine andere schwere Belastung beansprucht wurde, darf nicht weiter verwendet werden.

Mögliche Fehler- und Gefahrenquellen

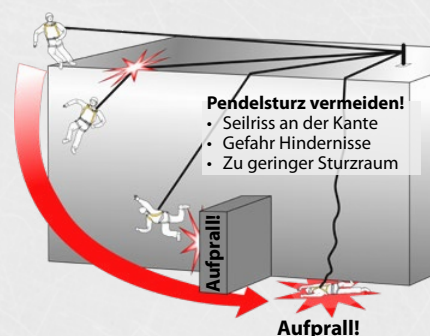
- Kein Haltegurt als Auffanggurt verwenden
- Kein Einsatz von Anschlag-Mittel/Einrichtungen für Lasttransport!
- Ungeeignete Karabiner (nur sichere, keine aus Aluminium)
- Falsche Ösen/Schlaufen am Auffanggurt verwendet.
- Helm ohne oder mit ungeeignetem Kinnriemen (mind. 25 kg Befestigungskraft, resp. je nach relevanter Gefährdung).

- Auffanggurt ist nicht straff angezogen
- Werkzeug ungenügend gesichert gegen herunterfallen.

Einzelanschlagpunkte



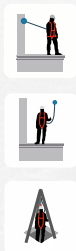
Pendelsturzgefahr



Schulung

Ein sicherer Einsatz der PSAGa kann nur gewährleistet werden, wenn die Benutzer entsprechend geschult und instruiert wurden (PSAGa Schulung von min. einem Tag). Der genaue Umgang, die Handhabung und mögliche Rettungseinsätze müssen vorzeitig geübt werden. Ohne Schulung kann der Einsatz dieses Materials zur Gefahr werden.

i AUFFANGGURT



CE

EN 361

KiBo Auffanggurt Rothorn

Der Auffanggurt Rothorn ist ein simpler und leicht aufgebauter Gurt. Er ist mit Halteschlaufen im Brustbereich sowie mit Fangösen im Rückenbereich ausgestattet. Die Grösse kann von M-XL eingestellt werden. Geeignet für Gerüst-, Montage-, Decken und Unterhaltsarbeiten usw. Gewicht: 730 g

Art. Nr 3004

i AUFFANGGURT



CE

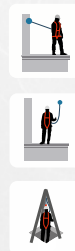
EN 361

KiBo Auffanggurt Elshorn

Der Auffanggurt Elshorn ist der optimale Allrounder für Arbeiten auf der Baustelle. Gerade die einfachen Fangösen im Brust-/Rückenbereich ermöglichen ein schnelles und sicheres Einhängen. Die Grösse kann ganz einfach angepasst werden (M-XL). Mit verstellbaren Bein- und Schulterbändern. Geeignet für Gerüst-, Montage-, Dach-, Reparatur- und Unterhaltsarbeiten usw. Gewicht: 1100 g

Art. Nr 3002

i RETTUNGSGURT



CE

EN 361 | EN 1497

KiBo Auffanggurt Stockhorn

Der Auffanggurt Stockhorn kann zusätzlich als Rettungsgurt eingesetzt werden. Gerade die einfachen Fangösen im Brust-/Rückenbereich ermöglichen ein schnelles und sicheres Einhängen. Die Grösse kann ganz einfach angepasst werden (M-XL). Mit verstellbaren Bein- und Schulterbändern. Der aus Kundensicht gute Allrounder für Montage-, Dach-, Reparatur- und Rettungsarbeiten usw. Gewicht: 1390 g

Art. Nr 3003

i AUFFANGGURT



CE

EN 358 | EN 361

KiBo Auffanggurt Doldenhorn

Der Auffanggurt Doldenhorn mit Hüftgurt hat zwei Halteösen zur einfachen Arbeitspositionierung. Die Halteschlaufen/-ösen im Brust-/Rückenbereich ermöglichen zudem ein einfaches Einhängen. Die Grösse kann ganz einfach angepasst werden (M-XL). Mit verstellbaren Bein-, Hüft- und Schulterbändern. Gewicht: 1160 g

Art. Nr 3005

i AUFFANGGURT



CE

EN 358 | EN 361 | EN 813

KiBo Auffanggurt Schilthorn

Professionelles Sichern und komfortables Arbeiten (auch hängend / sitzend) ist dank den zwei Fangösen vorne und hinten sowie einem gepolsterten Sitz- und Komfortbeckengurt gewährleistet. Halteösen (seitlich) zur Arbeitspositionierung und mehreren Werkzeugösen erleichtern das Arbeiten zusätzlich. Für grösste Mobilität und Komfort. 1660 g

Art. Nr 3006

*i***Y-FALLDÄMPFERLEINE**

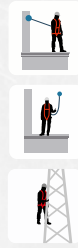
CE

EN 354 / EN 355

KiBo Y-Falldämpferleine verstellbar (ca. 1.20 - 2.00m)

Falldämpfer mit zwei verstellbaren Sicherheitsleinen und drei Drehschlosskarabiner mit dem sicheren Twist-Look System. (Länge: ca. 1.20 - 2.00m, Ø 12mm)

Art Nr. 3043

*i***Y-FALLDÄMPFERLEINE**

CE

EN 354 / EN 355

KiBo Y-Falldämpferleine verstellbar mit Gerüsthaken (ca. 1.20 - 2.00m)

Falldämpfer mit zwei verstellbaren Sicherheitsleinen, Drehschlosskarabiner und zwei Gerüsthaken (Länge: ca. 1.20 - 2.00m, Ø 12mm).

Art Nr. 3043G

*i***Y-FALLDÄMPFERLEINE**

CE

EN 354 / EN 355

KiBo Y-Falldämpferleine elastisch (ca. 1.20 - 2.00m)

Falldämpfer mit zwei elastischen Sicherheitsleinen und drei Drehschlosskarabiner mit dem sicheren Twist-Look System (Länge: 1.20 - 2.00m, Ø 12mm).

Art Nr. 3044

*i***Y-FALLDÄMPFERLEINE**

CE

EN 354 / EN 355

KiBo Y-Falldämpferleine elastisch mit Gerüsthaken (ca. 1.20 - 2.00m)

Falldämpfer mit zwei elastischen Sicherheitsleinen, Drehschlosskarabiner und zwei Gerüsthaken (Länge: ca. 1.20 - 2.00m, Ø 12mm).

Art Nr. 3044G

i HÖHENSICHERUNG



CE

EN 360

KiBo Höhenversicherungsgerät mit Stahlseil (11m) Ø 5 mm

Das KiBo Höhenversicherungsgerät mit 11 m Stahlseil, automatischem Arretierungsmechanismus und integriertem Falldämpfer ermöglicht ein sicheres Arbeiten für eine Person. Das zusätzliche Sturzabsorptionssystem vor dem Karabiner und das 5 mm Stahlseil sind für einen horizontalen und vertikalen Einsatz geprüft. Das Höhenversicherungsgerät ist kantengeprüft nach VG 11.060. Der vorkonfektionierte Sicherungshaken mit Sturzindikator gewährleistet eine sichere Verwendung. Gewicht: 5,5 kg. Lieferung inkl. Karabinerhaken und Koffer. Ausgelegt für ein Körpergewicht bis zu 120 kg VG 11.062.

Art. Nr. 3094

i HÖHENSICHERUNG



CE

EN 360

KiBo Höhenversicherungsgerät mit Stahlseil (3m)

Das KiBo Höhenversicherungsgerät mit 3 m Stahlseil, automatischem Arretierungsmechanismus und integriertem Falldämpfersystem ermöglicht ein sicheres Arbeiten für eine Person. Der vorkonfektionierte Sicherungshaken mit Sturzindikator gewährleistet eine zuverlässige Verwendung. Gewicht: 1,95 kg, inkl. Karabinerhaken zum Verbinden. Ausgelegt für ein Körpergewicht bis zu 140 kg.

Art Nr. 3096



i ANSCHLAGPUNKT



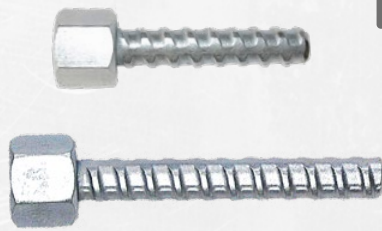
EN 795 Typ A

KiBo Anschlagpunkt Steinadler

Beweglicher Anschlagpunkt der mittels Verbindungsschraube und Verankerung oder direkt mit dem Betonanker befestigt/demontiert werden kann. Geeignet als Anschlagpunkt für mobile und permanente Installationen. Kann in alle Zugrichtungen belastet werden. System geprüft nach EN 795 Typ A für 3 Personen. Lochgrösse \varnothing 18 mm.

Art. Nr. 3070

i SCHRAUBE



EN 795 Typ A

KiBo Verbindungsschraube kurz / lang

KiBo Verbindungsschraube kurz und lang zur Befestigung des KiBo Anschlagpunktes Steinadler. Version kurz für die KiBo Ankerhülsen und Version lang für den KiBo Klebanker.

Art. Nr. 3071 kurz (Ankerhülsen)

Art. Nr. 3072 lang (Klebanker)

i VERANKERUNG



EN 795 Typ A

KiBo Verankerungshülsen DW

Als Verankerung werden die KiBo Ankerhülsen vorgängig in der Wand/Decke/Boden einbetoniert oder der KiBo Klebanker V2A nachträglich eingeklebt. Mittels der passenden Verbindungsschraube kann der KiBo Anschlagpunkt Steinadler so einfach befestigt werden. Minimale Betondruckfestigkeit: 80% von 30 N/mm².

Art. Nr. 3060 (UNO Ankerhülse)

Art. Nr. 3061 (Ankerhülse V2A)

Art. Nr. 3062 (Klebanker V2A)

i VERANKERUNG



EN 795 Typ A

KiBo Betonanker für Anschlagpunkt Steinadler

Der KiBo Betonanker kann im Beton versetzt werden und dient als schnelle und einfache Befestigung für den KiBo Anschlagpunkt Steinadler. Bohrloch \varnothing 16 mm. Minimale Betondruckfestigkeit: 80% von 30 N/mm². Grösse: M16x140.

Art. Nr. 3070B

i KARABINER

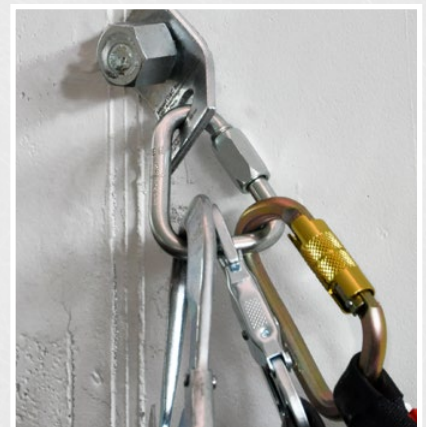


EN 362

KiBo Drehkarabiner Maillon Rapide, Delta

Der KiBo Drehkarabiner Delta dient als Verbindungsmittel-Übergangsstück um mehrere Personen oder die KiBo Lifeline-Stahl am KiBo Anschlagpunkt Steinadler zu befestigen. Geprüft für 3 Personen. Bruchlast: 45 kN.

Art. Nr. 3026

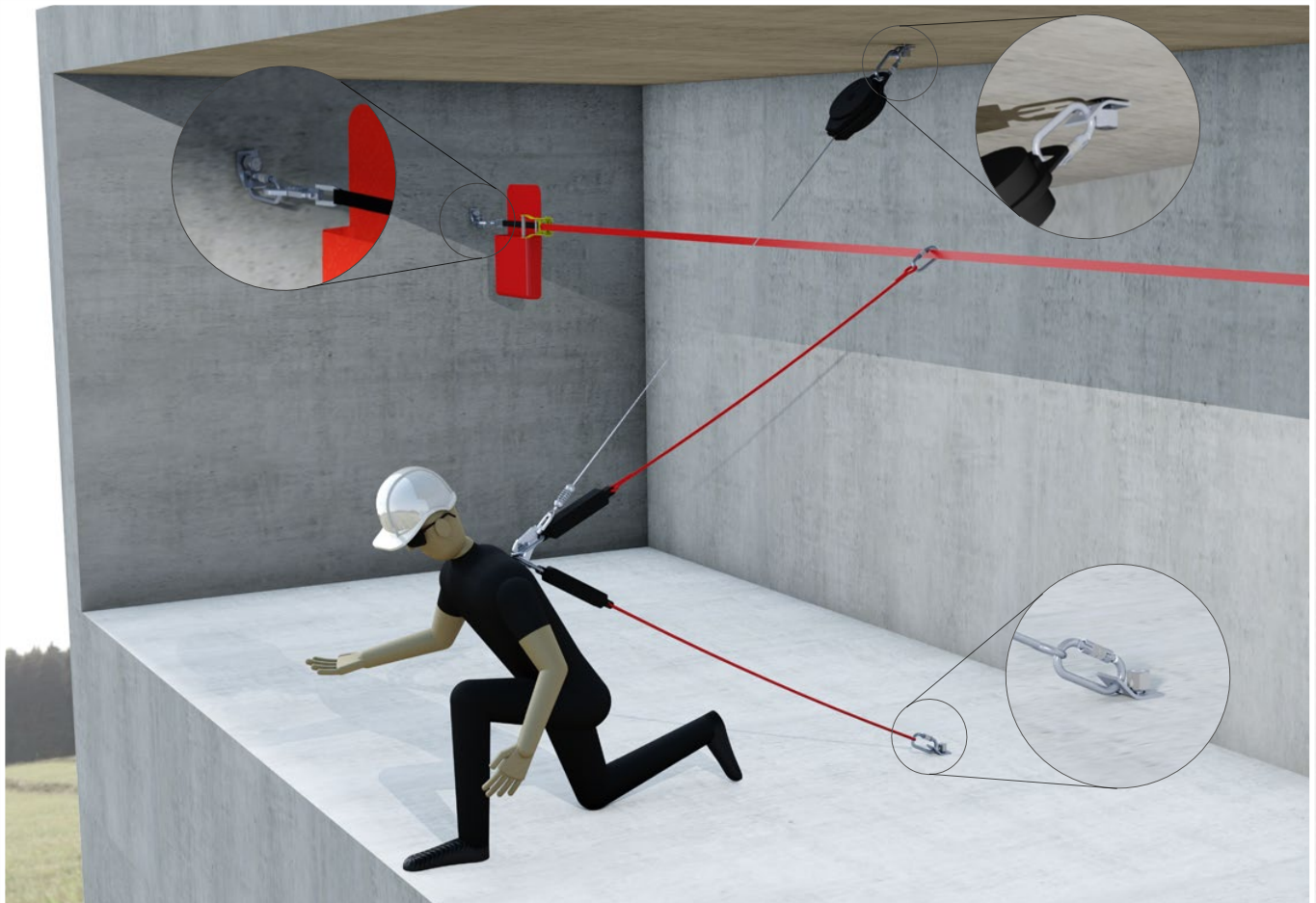


Anschlagpunkt Steinadler mit Drehkarabiner Delta für max. 3 Personen

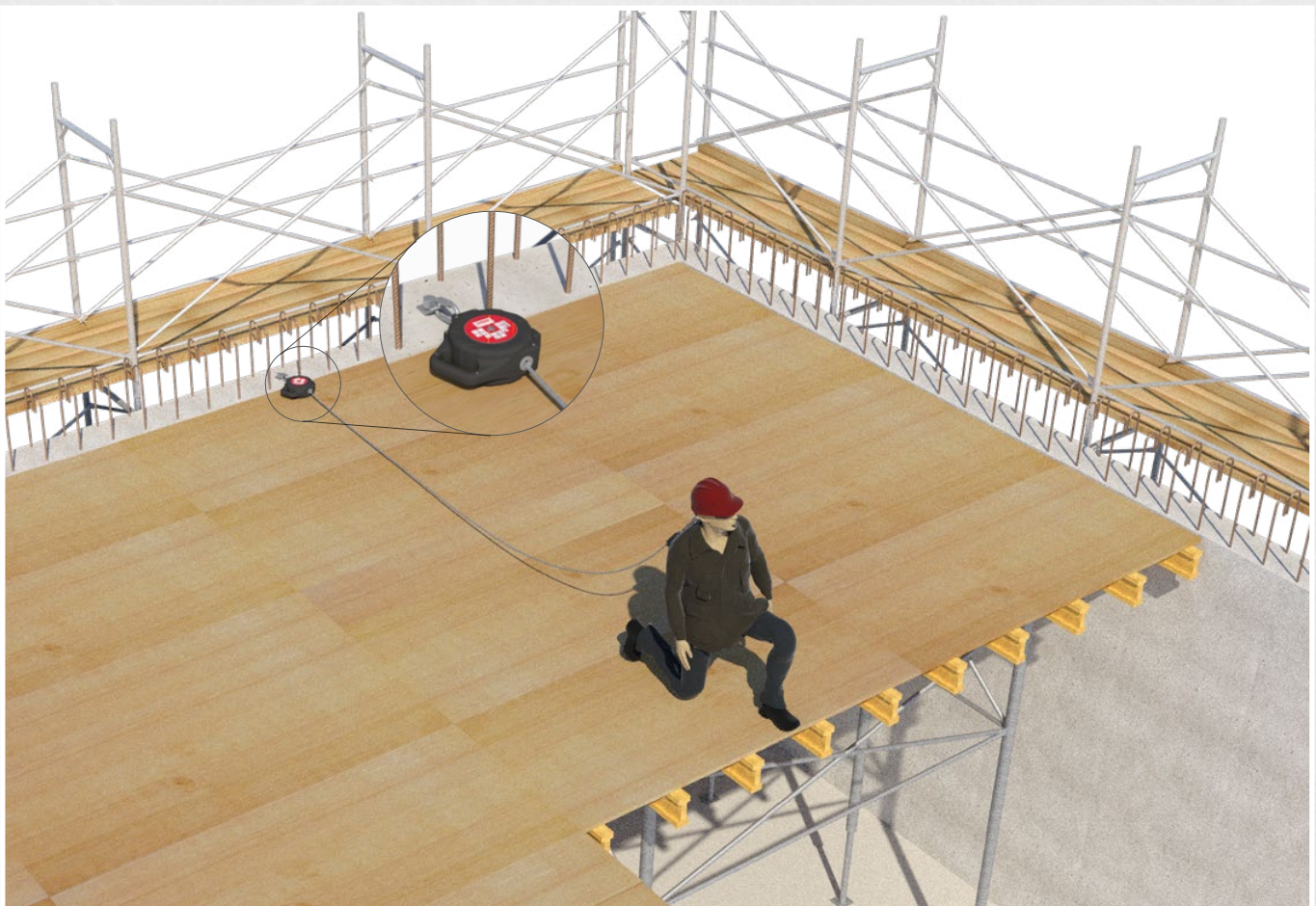


Anschlagpunkt für Lifelines

Der KiBo Anschlagpunkt Steinadler kann zusammen mit der KiBo Lifeline Spanngurt und KiBo Lifeline Stahl für max. 3 Personen verwendet werden. Für die Lifeline Stahl wird zusätzlich der Drehkarabiner Delta 3026 benötigt.



Der KiBo Anschlagspunkt Steinadler kann in jede Richtung belastet werden und so in Decke, Wand und Boden befestigt werden. Weiter dient er als Einzelanschlagpunkt für 1 Person, zusammen mit Drehkarabiner Delta für 3 Personen sowie auch für unseren Lifelines für 3 Personen.



Der KiBo Anschlagspunkt Steinadler kann in der Wandkrone befestigt werden und dient so als Anschlagpunkt beim Versetzen von Deckentischen ab 3.50 m Absturzhöhe. Beim Schalen von Decken unter dieser Höhe empfehlen wir unsere bewegliche Anschlagseinrichtung Life-Gard.

i ANSCHLAGPUNKT



EN 795 Typ A

KiBo Anschlagpunkt Steinkauz

Fixer Einzelanschlagpunkt, der mittels Betonanker sehr schnell befestigt und sofort belastet werden kann. Geeignet als Anschlagpunkt für mobile und permanente Installationen für eine Person. Achten Sie auf die Belastungsrichtung des Anschlagpunktes.

Art. Nr. 3073A

i ANKERBOLZEN

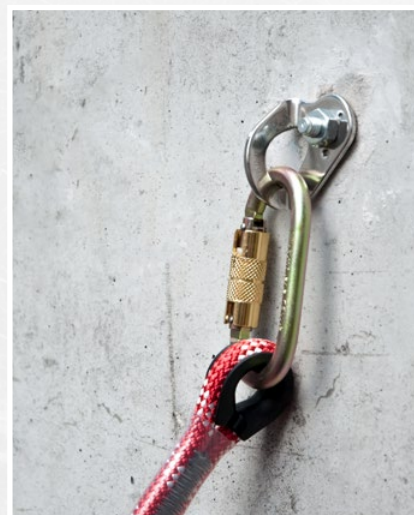


EN 795 Typ A

KiBo Betonanker

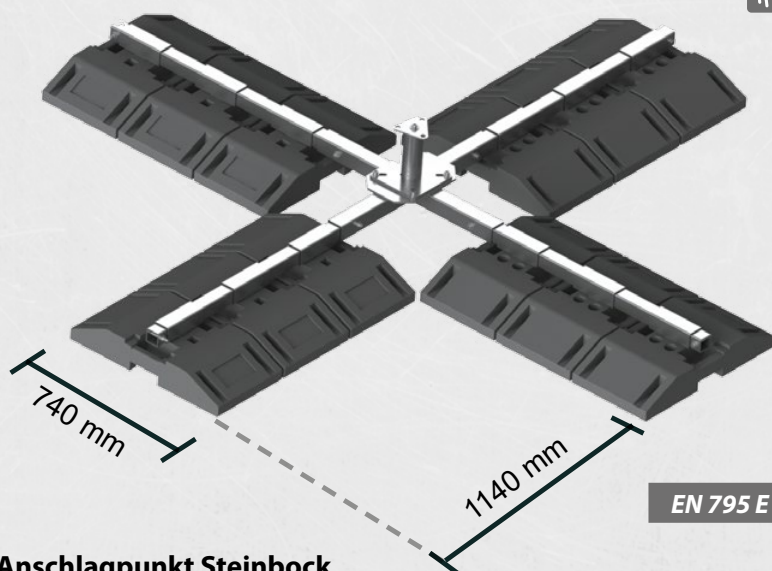
Der KiBo Betonanker kann an der Wand oder am Boden befestigt werden und dient als schnelle und einfache Befestigung für den KiBo Anschlagpunkt (3073A) Steinkauz. Bohrloch \varnothing 10 mm. Minimale Betondruckfestigkeit: 80% von 30 N/mm². Grösse: M10x120

Art. Nr. 3073B



Anschlagpunkt Steinkauz

i MOBILER ANSCHLAGPUNKT



CE

EN 795 E

KiBo Anschlagpunkt Steinbock

Der mobile Anschlagpunkt Steinbock ist für die Sicherung von max. 2 Personen ausgelegt. Dank seinem Eigengewicht von 375 kg müssen keine Verankerungen gesetzt werden. Er kann in montiertem Zustand einfach mit dem Baukran ver-

setzt werden oder in demontiertem Zustand von Hand an die gewünschte Stelle getragen werden. Geprüft für Betonoberflächen, Dachpappen oder Foliendächern. Für den Transport und die Lagerung passt er platzsparend auf eine Palette.

Art Nr. 3078



KiBo Anschlagpunkt Steinbock im Einsatz



KiBo Ankerpunkt Steinbock auf Palette



ANSCHLAGSCHLINGE



EN 354 / EN 795 Klasse B

KiBo Bandschlinge

Die KiBo Bandschlinge ist ideal geeignet als mobilen Anschlagpunkt für eine Person an Balken, Trägern, Pfeilern, Rohren usw. Erhältlich in den Längen 0.60 und 1.20 Meter. Tragkraft 22 kN

Art Nr. 3074A (0.60m)

Art. Nr. 3074B (1.20m)



ANSCHLAGSCHLINGE



EN 795 Klasse B

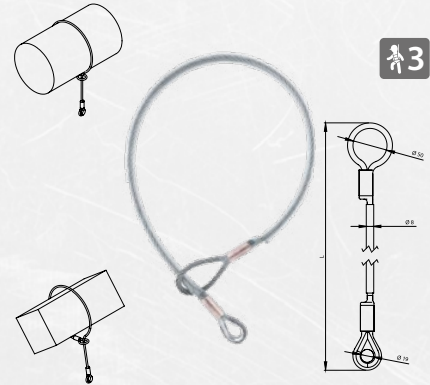
KiBo Anschlagsschlinge Polyamid 2m

Die KiBo Anschlagsschlinge Polyamid ist als Anschlagpunkt für eine Person geeignet. Befestigung an Balken, Trägern, Pfeilern, Rohren usw. Länge 2 Meter. Tragkraft 18 kN

Art Nr. 3075



ANSCHLAGSCHLINGE



EN 795 Klasse B

KiBo Anschlagsschlinge Stahlseil

Die KiBo Anschlagsschlinge Stahlseil ist dank ihrer robusten Bauweise optimal geeignet, den rauen Bedingungen auf der Baustelle zu trotzen. Sie dient als Anschlagpunkt für eine Person sowie für die KiBo Lifelines. Die durchsichtige Gummihülle schützt das Stahlseil und erleichtert die Befestigung an Balken, Trägern, Pfeilern, Rohren usw. Tragkraft: 30 kN

Art Nr. 3076A (1m)

Art Nr. 3076B (2m)

Art Nr. 3076C (5m)



TRÄGERKLEMME



EN 795 Typ B

KiBo V-Trägerklemmen

Die KiBo V-Trägerklemme ist ein mobiler, verstellbarer Anschlagpunkt für eine Person die an einem Stahlträger befestigt werden kann. Klemmbereich für Träger von 75 bis 210 mm. Tragkraft Träger min. 12 kN.

Art Nr. 3180



TRÄGERKLEMME



EN 795 Typ B

KiBo U-Trägerklemmen

Die KiBo U-Trägerklemme ist ein mobiler, verstellbarer Anschlagpunkt für eine Person die an einem Stahlträger befestigt werden kann. Klemmbereich für Träger von 95 bis 400 mm. Tragkraft Träger min. 12 kN.

Art Nr. 3181



ANSCHLAGPUNKT



EN 795 Typ A

KiBo Anschlagpunkt Falke

Der KiBo-Anschlagpunkt Falke eignet sich optimal für den Einsatz in horizontalen Löchern mit einem Durchmesser von 2,1 bis 2,4 cm, zum Beispiel in Bindlöchern, die durch Betonwände verlaufen. Erhältlich in zwei Ausführungen für Wandstärken von 22–26 cm oder 26–30 cm.

Art Nr. 3073F (22 - 26 cm)

Art Nr. 3073G (26 - 30 cm)



KIBO LIFELINE STAHL TIRESAFE



SCHLINGE

3



CE

EN 795 Typ B

CE

EN 795 Typ B

KiBo Lifeline Stahl

Die KiBo Lifeline Stahl ermöglicht ein sicheres und flexibles Arbeiten in Absturzgefährdeten Zonen. Gegenüber des begrenzten Arbeitsbereichs eines Einzelschlagpunktes sind bei einer Lifeline kaum Grenzen gesetzt. Sie kann einfach zwischen zwei tragfähigen Anschlagpunkten (z.B. KiBo Anschlagpunkt Steinadler) verankert werden. Sie ist mit einem Stahlseil von 8 mm für bis zu 3 Personen zugelassen (nach EN 795) und ist in 20 m, 30 m und 40 m lieferbar. Ab 20 m sind Zwischenverankerungen notwendig um die Auslenkung des Systems zu reduzieren.

Der im System integrierte Sturz-/Vorspannungsindikator, hilft die Lifeline einfach und sicher zu installieren. Lieferumfang: Handseilzug (Tirfor), Stahlseil, Falldämpfer (3 Funktionen) und zwei Endverankerungsseile (Länge 2 m). Weitere Längen auf Anfrage (Maximale Systemlänge 80 m).

Art. Nr. 3083A (Seil 20 m)

Art. Nr. 3083B (Seil 30 m)

Art. Nr. 3083C (Seil 40 m)

KiBo Zwischenverankerungsschlinge Tirsafe

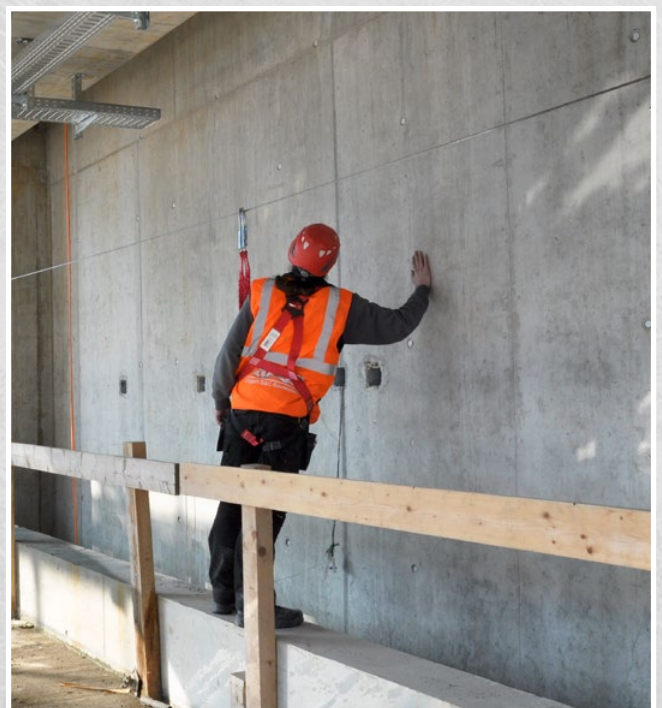
Die KiBo Zwischenverankerungsschlinge wird zusammen mit der KiBo Lifeline Stahl eingesetzt um die Auslenkung des Systems zu reduzieren. Ab 20 m ist eine Zwischenverankerung und ab 30 m sind zwei Zwischenverankerungen notwendig. Lieferumfang mit Karabinerhaken.

Art Nr. 3084A (1 m)

Art Nr. 3084B (2 m)



Gesichertes Arbeiten dank der KiBo Lifeline Stahl

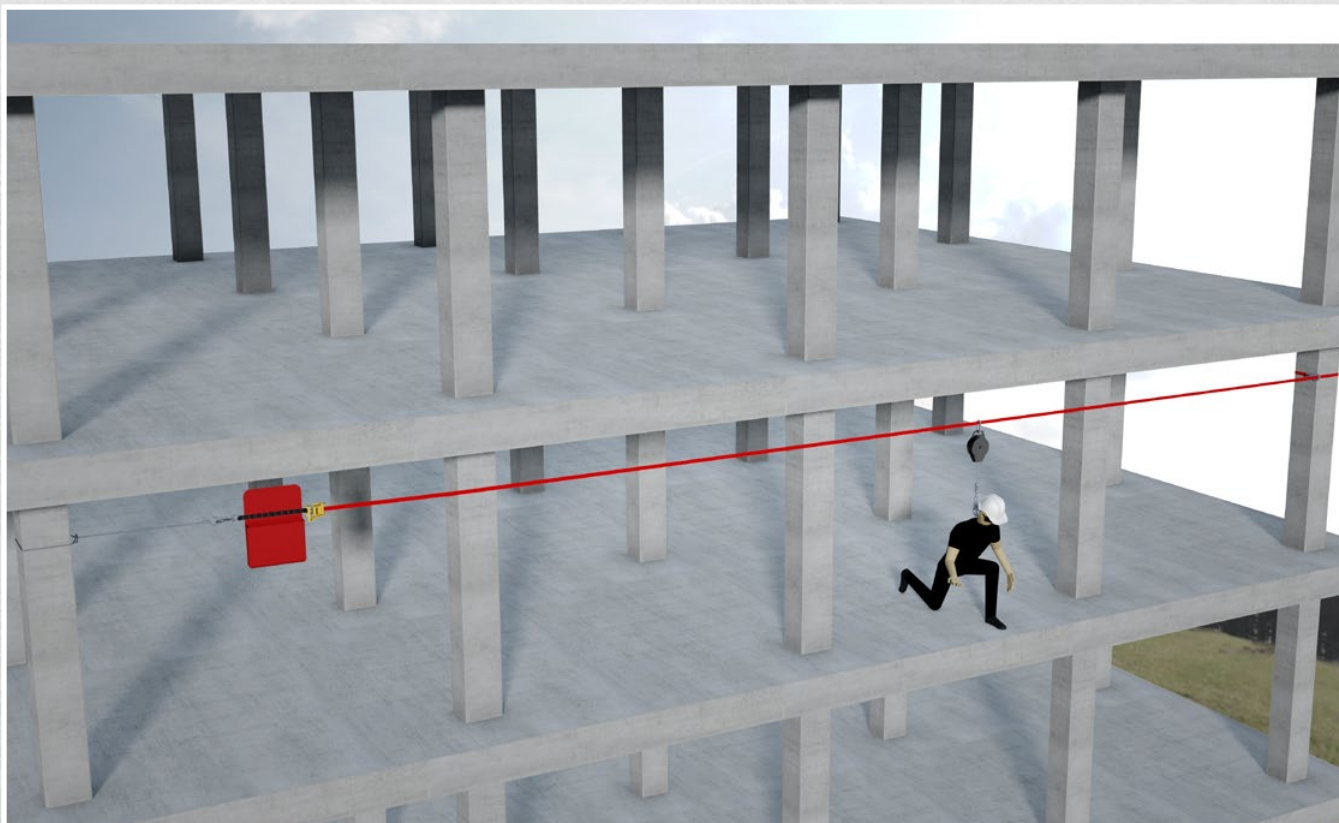


Gesichertes Arbeiten im Steigschacht

i**KiBo LIFELINE SPANNGURT****3****CE****EN 795 Typ B***Gesichertes Arbeiten dank der KiBo Lifeline***KiBo Lifeline Spanngurt 20m**

Der 20m lange KiBo Lifeline Spanngurt bietet eine grosse Bewegungsfreiheit beim Arbeiten. Der Spanngurt kann direkt an soliden Pfeilern, Trägern, Balken, Rohren oder unserer KiBo Anschlag-

schlinge Stahlseil oder dem KiBo Anschlagpunkt Steinadler befestigt werden und dient zum Sichern von bis zu drei Personen. Inkl. Tasche, Ratsche, Zurrgurt und Karabinerhaken. Spanngurtbreite: 16 mm

Art. Nr. 3080

Der KiBo Lifeline Spanngurt kann mit einer KiBo Anschlagsschlinge Stahl zwischen zwei Stützen gespannt werden oder direkt mit dem KiBo Anschlagpunkt Steinadler an der Decke befestigt werden, um ein sicheres Arbeiten zu ermöglichen.



SICHERUNGSGERÄT



EN 353-2, 358, 12841

EN 12841
Für seilunterstützte Zugangsarbeiten



Mitlaufende Auffanggeräte mit beweglicher Führung nach: EN 353-2



EN 362

EN 813

EN 353-2



EN 358



EN 362

EN 358

EN 362

KiBo Sicherungsgerät

Das KiBo Sicherungsgerät ist ein multifunktionales Gerät, welches sehr einfach zu bedienen ist. Neben dem Einsatz als Rückhaltesystem kann es auch als Auffanggerät, Positionierungsgerät oder für seilunterstützte Zugangsarbeiten genutzt werden.

Das System blockiert automatisch und hat einen Falldämpfungsmechanismus integriert. Wird mit dem KiBo Halbstatikseil Ø 12 mm (Art. 3130, 3131, 3132) verwendet. Seil nicht im Lieferumfang enthalten.

Art Nr. 3101



HALBSTATIKSEIL



EN 353-2

KiBo Halbstatikseil Ø 12 mm

Das starke 12 mm Statikseil ist optimal geeignet für den rauen Einsatz auf dem Bau. Passend zu Art. 3101

Art Nr. 3130 (10 m)

Art Nr. 3131 (20 m)

Art Nr. 3132 (30 m)



RÜCKHALTESEIL



EN 358

KiBo Rückhalteseil mit Seilkürzer Ø 12 mm

Das KiBo Rückhalteseil mit Seilkürzer kann als einstellbares Rückhaltesystem oder zur Arbeitspositionierung verwendet werden. Als Rückhaltesystem kann mit dem Seilkürzer die gewünschte Länge eingestellt werden. Zur Arbeitspositionierung wird das Rückhalteseil um die tragende Konstruktion angebracht. Das Rückhalteseil und der Seilkürzer wird anschließend je an einer der Arbeitspositionierungsösen angebracht.

Art Nr. 3105 (5 m)

Art Nr. 3106 (10 m)



AUFFANGGERÄT MIT SEIL



EN 353-2

KiBo Auffanggerät mit Seil

Das KiBo Auffanggerät mit Seil wird als Auffanggerät für eine Person verwendet. Das Auffanggerät läuft auf dem robusten 12 mm starken Kernmantelseil flüssig mit und ist ausgestattet mit einem Falldämpfer und Haken. Das Auffanggerät mit Seil gibt es in der 10 oder 20 Meter Variante.

Art Nr. 3103 (10 m)

Art. Nr. 3104 (20 m)



FALLDÄMPFER



EN 355

KiBo Falldämpfer

Falldämpfer aus vernähtem Gurtband (160x35x45mm), dämpft die Fallenergie auf die normgerechten 6 kN.

Art Nr. 3040

i KARABINER



1

CE

EN 362

KiBo Drehkarabiner Stahl AZ011, Simpel

Einfacher Drehkarabiner für einfache Verbindungen. Tragkraft 25 kN. Dieser Karabiner ist vor allem für Verbindungen sinnvoll, welche nicht ständig eingehängt und wieder gelöst werden müssen. Öffnung: 17 mm; Gewicht 170g.

Art. 3019

i KARABINER



1

CE

EN 362

KiBo Drehschlosskarabiner Stahl AZ011T, Oval

Diese Stahl-Karabiner bieten mit dem sicheren Twist-Lock-System auch für schwierige Einsatzbedingungen höchste Sicherheit. Nach EN 362 geprüfter Karabinerhaken mit einer Tragkraft von 20 kN. Öffnung: 17 mm; Gewicht: 170g

Art. 3022

i KARABINER



1

CE

EN 362

KiBo Drehschlosskarabiner Stahl AZ017T, Ergonom

Diese Stahl-Karabiner bieten mit dem sicheren Twist-Lock-System auch für schwierige Einsatzbedingungen höchste Sicherheit. Nach EN 362 geprüfter Karabinerhaken mit einer Tragkraft von 20 kN. Öffnung: 22 mm; Gewicht: 200g

Art. 3023

i RETTUNG



1

CE

EN 360 | EN 1496 Klasse B

KiBo Rettungsgerät (25 m)

Das KiBo Rettungsgerät mit integrierter Rettungswinde ermöglicht eine schnelle und fachgerechte Rettung von abgestürzten Personen nach oben oder nach unten. Das Gerät kann auch als ganz normales Höhensicherungsgerät eingesetzt werden. Inkl. Karabinerhaken

Art. Nr. 3140

*i***HELM**

CE

EN 397

KiBo Helm, 4-Punkt-Kinnhalter

Leichter Schutzhelm mit Luftschlitzen, Einstellhilfe zur Größenanpassung und einem 4-Punkt Kinnhalter. Gefertigt aus qualitativem ABS-Kunststoff. Gewicht: 300g

Art. Nr. 3110W (Weiss)

Art. Nr. 3110R (Rot)

Art. Nr. 3110O (Orange)

*i***HELM PRO**

CE

EN 397

KiBo Helm KASK PRO, 4-Punkt-Kinnhalter

Leichter, kompakter und komfortabler Schutzhelm mit innovativem Design und guter Belüftung. Innenpolster aus antialergischem, atmungsaktiven und waschbarem Gewebe. Das Ratschensystem zur Einstellung des Kopfumfanges und 4-Punkt Kinnhalter ermöglicht einen perfekten Sitz am Kopf. Weitere Farben und Zubehör auf Anfrage. Gewicht: 390g.

Art. Nr. 3114W (Weiss)

Art. Nr. 3114R (Rot)

Art. Nr. 3114O (Orange)

*i***TASCHE****KiBo Transporttasche**

Universell einsetzbare, wetterbeständige PVC-Transporttasche mit Tragleinen. Grösse: Ø 300 x 300 x 600 mm.

Art. Nr. 3165

*i***KIBO-SECURI-BOX****Securi-Kibo-Box**

Die Securi-Kibo-Box ist die optimale Lösung, Ihr PSAGa Material vor Staub, Dreck und Diebstahl aufzubewahren. Die Box lässt sich zudem einfach mit dem Baustellenkran befördern. Die Kiste kann als Set oder auch einzeln gekauft werden. Gerne

Auf Anfrage

*i***KIBO-SET MIT TASCHE****KiBo-Set mit Tasche**

Wetterbeständige PVC-Transporttasche mit Tragleinen. Grösse: Ø 300 x 300 x 600 mm.

Gerne beraten wir Sie individuell für ein passendes Set in Ihrem Arbeitsbereich.

Auf Anfrage