

GERÜSTSCHUH



INFORMATION

Der Gerüstschuh ist dank des DW-Gewindes 15 mm mit Verwendung einer MBT Ankerhülse oder Klebankers auf Zug gesichert und dient als Auflage z.B für Vierkanthölzer.

Er kann für die unterschiedlichsten Anwendungen eingesetzt werden. Der Gerüstschuh ist für Kanthölzer 8/12 und 12/16 cm lieferbar.

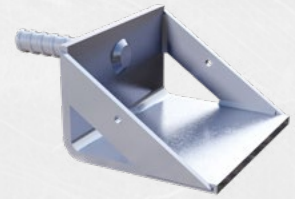


VORTEILE

- Gerüstschuh ist auf Zug gesichert
- Kostengünstiger als konventionelle Methoden
- Verzinkt und robust



Weitere Fotos, Infos und Bedienungsanleitung unter www.mbt.swiss/156



Gerüstschuh



Gerüstschuh montiert



LIEFERPROGRAMM

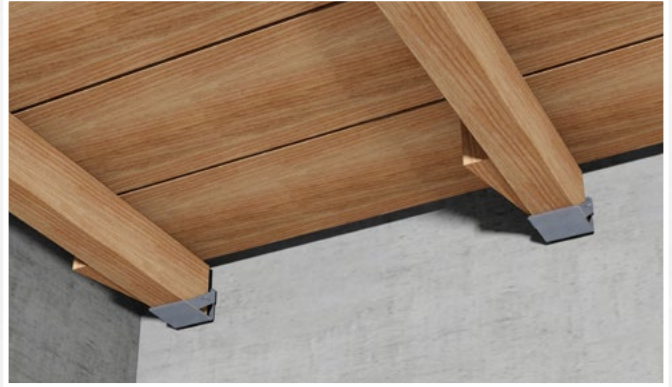
Art. Nr.	Bezeichnung	Gewicht	VPE
5910	Gerüstschuh 8/12 cm für DW 15 mm	0.85 kg	1 Stk.
5911	Gerüstschuh 12/16 cm für DW 15 mm	1.1 kg	1 Stk.
5550	FiberTec Klebanker DW 15 mm	0.05 kg	100 Stk.
5560	FiberTec Ankerhülse 15 mm mit Konus	0.05 kg	100 Stk.
5604	UNO Ankerhülse DW 15 mm	0.05 kg	200 Stk.
5601	Ankerhülse V2A DW 15 mm	0.1 kg	100 Stk.



ANWENDUNGSBEISPIELE



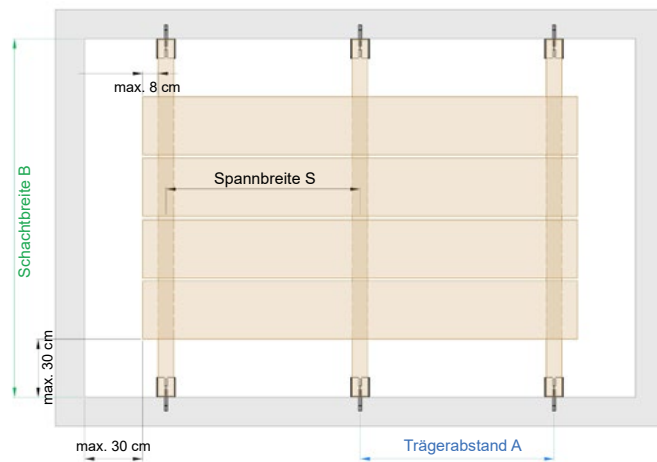
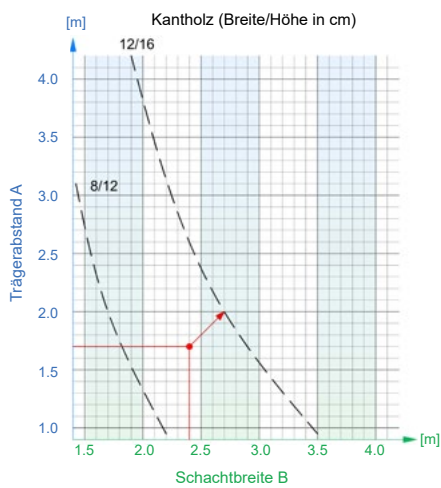
Kurze Montagezeit dank dem einfachen montieren mit DW



Sichere & schnelle Lösung um Montagebühnen zu erstellen



DIMENSIONIERUNG GERÜSTSCHUH / KANTHOLZ



Kantholz 8/12
Gerüstschuh
mit DW 15 mm
Art. 5910

Kantholz 12/16
Gerüstschuh
12/16 cm
mit DW15 mm
Art. 5911

Für die Dimensionierung des Gerüstschuhs oder der Kanthölzer sind die Breite des Schachts [B] und der Abstand der Träger [A] massgebend. Die korrekte Dimensionierung des Gerüstschuhs oder der Kanthölzer ergibt sich jeweils aus der rechten Kurve des Schnittpunkts.