

NET-FORM

i

INFORMATION

Das Abschalelement Net-Form ist die rationellste Lösung um Arbeitsfugen bei Betonieretappen mit Eisendurchdringung zeitsparend und statisch perfekt abzuschalen.

Im Gegensatz zum konventionellen Abschalen mit Holz, bei welchem nach dem Betonieren die Bretter ausgeschalt und der Beton aufgeraut werden muss (Waschbeton), verbleibt das verlorene Abschalelement Net-Form einfach im Beton und das Ausschalen entfällt.

Das Net-Form Glasfasernetz ermöglicht zudem ein einfaches Durchdringen von Sanitär- und Elektroinstallationen, wodurch mühsame Holzarbeiten und das Schäumen entfallen.

Die Net-Form Abschalelemente lassen sich einfach zusammenstecken, mit den optional erhältlichen Aluminium-Nägeln auf die Deckenschalung aufnageln sowie mit den optional erhältlichen Zuglaschen optimal fixieren.

Anschliessend wird die untere Lage der Armierung einfach durch das Glasfasernetz hindurchgestossen und auf die Net-Form Schiene aufgelegt. Auch die obere Lage der Armierung wird bequem hindurchgestossen und auf das Quereisen des Net-Forms aufgelegt oder daran befestigt. Die Net-Form Schiene ermöglicht beim Betonieren der Betonieretappe eine saubere Arbeitsfugenkante, die auch für Sichtbeton geeignet ist.

Bezüglich Wasserabdichtung kann mit dem entsprechenden Abdichtungsunternehmen eine Lösung erarbeitet werden. Eine

Fugenabdichtung mit Injektionsschlauch oder Injektionskanal kann am Net-Form mit Draht oder Kabelbinder mittig befestigt werden.

Die schnelle und einfache Montage sowie das Entfallen des Ausschalens spart viel wertvolle Arbeitszeit und macht Net-Form zu der rationellsten Lösung um Arbeitsfugen abzuschalen.

Mit der unabhängigen, akkreditierten Schweizer Prüfstelle Empa wurden Biege- und Schub-/Biegeversuche an Prüfkörpern durchgeführt (Empa Prüfbericht Nr 5214022660/2 vom 13.01.2020). Bei gleicher Prüfkonfiguration lieferten die Net-Form Biegeversuche im Mittel gegenüber aufgerauten Arbeitsfugen (Waschbeton) gleichwertige Ergebnisse und bei Schub-/Biegeversuchen sogar bessere Werte als bei durchbetonierten Prüfkörpern.

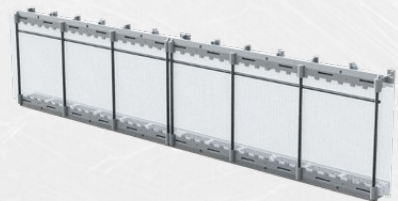
+

VORTEILE

- Schnelles und einfaches Versetzen
- Ausschalen entfällt komplett
- Spart viel wertvolle Arbeitszeit
- Lassen sich einfach zusammenstecken
- Saubere Arbeitsfugenkante auch für Sichtbetondecken
- Einfaches Durchdringen von Sanitär- und Elektroinstallationen
- Hervorragende Biegezugfestigkeit und Querkraftübertragung
- Empa-Test Nr. 5214022660/2 vom 13.01.2020



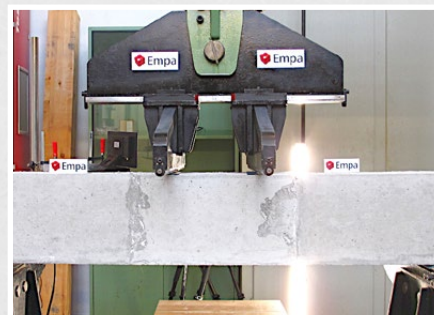
Weitere Fotos, Infos und Bedienungsanleitung unter www.mbt.swiss/112



Net-Form Abschalelement



Die Armierung lässt sich einfach durch das Glasfasernetz stossen und auflegen



Details der Lastaufbringung und der Auflager (Schub-/Biegeversuch)

MBT
Mägert G&C Bautechnik

ABSCHALUNG
SICHERHEIT
FIXATION

Mägert G&C Bautechnik
www.mbt-bautechnik.com
info@mbt-bautechnik.com
+41 (0)41 610 85 53



LIEFERPROGRAMM / SPEZIFIKATIONEN

Art.Nr.	Bezeichnung	Höhe	Länge	VPE	Palette	Art.Nr.	Bezeichnung	Höhe	Länge	VPE	Palette
1751	Net-Form	18 cm	100 cm	1 m	150 m	1763	Net-Form	38 cm	100 cm	1 m	100 m
1752	Net-Form	20 cm	100 cm	1 m	150 m	1764	Net-Form	40 cm	100 cm	1 m	100 m
1753	Net-Form	22 cm	100 cm	1 m	150 m	1765	Net-Form	42 cm	100 cm	1 m	100 m
1754	Net-Form	24 cm	100 cm	1 m	150 m	1766	Net-Form	44 cm	100 cm	1 m	50 m
1755	Net-Form	25 cm	100 cm	1 m	150 m	1767	Net-Form	45 cm	100 cm	1 m	50 m
1756	Net-Form	26 cm	100 cm	1 m	100 m	1767A	Net-Form	46 cm	100 cm	1 m	50 m
1757	Net-Form	28 cm	100 cm	1 m	100 m	1767C	Net-Form	48 cm	100 cm	1 m	50 m
1758	Net-Form	30 cm	100 cm	1 m	100 m	1767D	Net-Form	50 cm	100 cm	1 m	50 m
1759	Net-Form	32 cm	100 cm	1 m	100 m	1768	Zuglasche 18-26 cm			25 Stk.	
1760	Net-Form	34 cm	100 cm	1 m	100 m	1769	Zuglasche 28-35 cm			25 Stk.	
1761	Net-Form	35 cm	100 cm	1 m	100 m	1769L	Zuglasche 35-50 cm			25 Stk.	
1762	Net-Form	36 cm	100 cm	1 m	100 m	1771	Net-Form Schiene 50 cm			60 Stk.	

Andere Grössen auf Anfrage (min. 12 cm / max. 50 cm)



Die Net-Form Abschalelemente lassen sich einfach zusammenstecken und aufnageln



Die optionalen Zuglaschen ermöglichen ein einfaches Ausrichten und Montieren des Net-Forms



Ohne Zuglaschen oder bei höherem Betondruck ist ein montiertes Quereisen vor dem Net-form auf der oberen Armierungslage eine gute Lösung



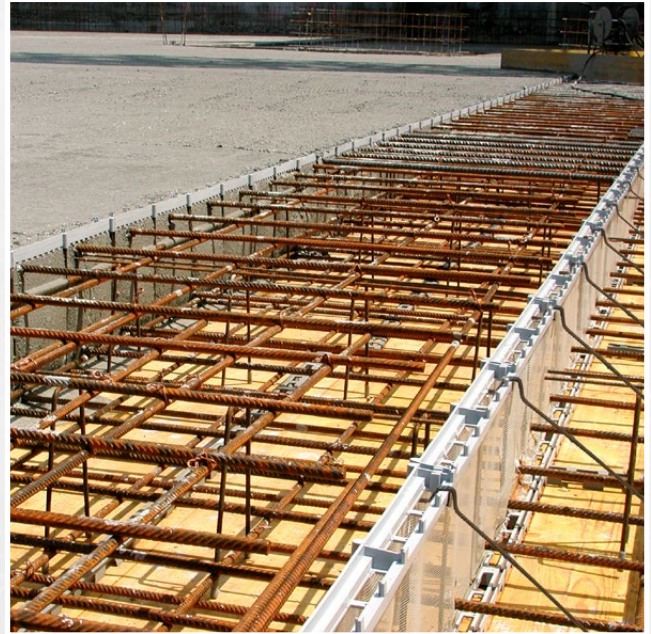
Die Armierungseisen können zeitsparend unten...



...und oben durch das Glasfasernetz hindurchgestossen werden.

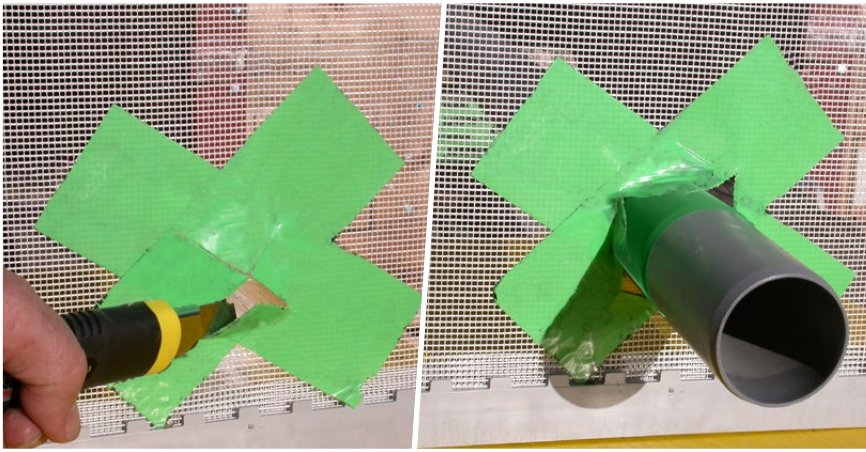


Bei hohen Betoneinfüllgeschwindigkeiten empfehlen wir ab einer Deckenstärke von 36 cm eine Aussteifung z.B. mit unserem BPA



Bei Monobeton einfach kleineres Net-Form verwenden und die obere Armierung auf das Net-Form auflegen. Zum Abschalen der verbleibenden Betonüberdeckung eignet sich der Schafflex Abschalgummi Art. 1890 oder konventionell Gerüstbretter und Kanthölzer.

Das Net-Form Glasfasernetz ermöglicht ein einfaches Durchdringen von Sanitär- und Elektroinstallationen, wodurch mühsame Holzarbeiten und das Schäumen entfallen



Zum Durchführen von diversen Installationen (z.B. Rohre), einfach Kreuz einschneiden, Installation hindurchführen und Netzlappen an der Installation mit Betonklebeband ankleben



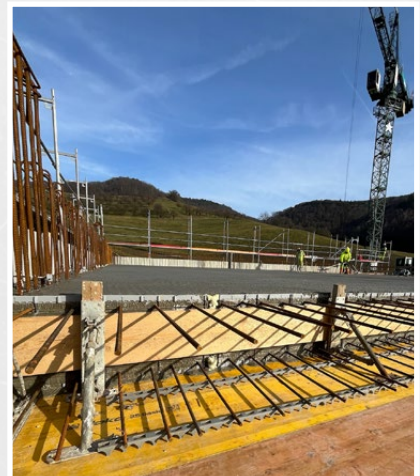
Net-Form ist auch für Sichtbeton geeignet



Bezüglich Wasserabdichtung kann mit dem entsprechenden Abdichtungsunternehmen eine Lösung erarbeitet werden



Injektionsschläuche und Injektionskanäle können mittig befestigt werden

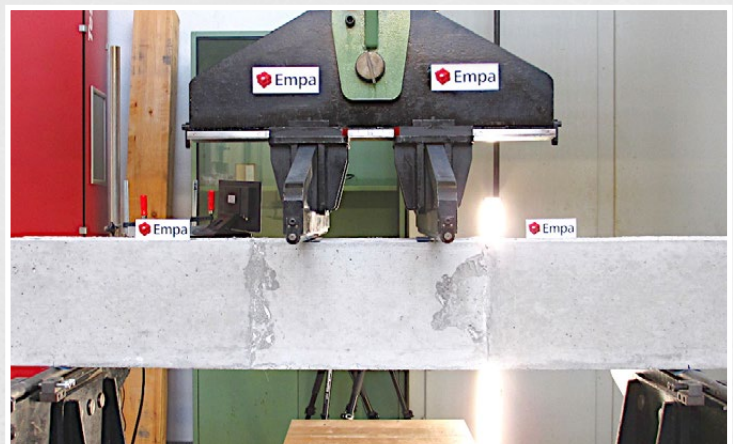


Bei erhöhten Anforderungen kann das Net-Form auch gedreht verwendet und in der Mitte mit einem Kantholz gesperrt werden. Nach dem Ausschalen besteht eine optimale Oberfläche um einen Injektionsschlauch oder Injektionskanal zu montieren.

i PRÜFUNG EMPA



Details der Lastaufbringung und der Auflager (Biegeversuch)



Details der Lastaufbringung und der Auflager (Schub-/ Biegeversuch)