

# LEIBUNGSSCHALUNGSWINKEL



## INFORMATION

Der robuste, verzinkte und wiederverwendbare Eisenwinkel, versehen mit Befestigungslöchern, ist ein höchst ökonomischer Ersatz für die auf der Baustelle wiederkehrende Arbeit des Zuschneidens von Holzdreiecken und deren Entsorgung. Der Eisenwinkel erleichtert sämtliche Leibungs- und Abschaltungsarbeiten im Bereich von Fenstern, Türen, Aussparungen, Balkonabschalungen und Abschluss von Betonwänden. Der Leibungsschalungswinkel kann dank zwei verschiedenen Lochgrössen mit Doppelkopfnägeln oder Schrauben montiert werden. Optimal lässt sich der Leibungsschalungswinkel mit den MBT Sechskant-Holzschrauben befestigen.



## VORTEILE

- Robust, verzinkt und wiederverwendbar
- Vielseitig einsetzbar
- Kostengünstig
- Kann mit Schrauben oder Nägeln befestigt werden

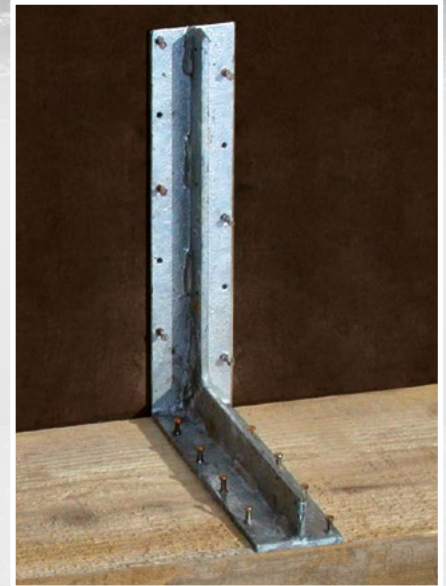


Weitere Fotos, Infos und Bedienungsanleitung unter [www.mbt.swiss/105](http://www.mbt.swiss/105)



### Befestigung

Pro Seite werden 3 Schrauben, oder 5 Nägel benötigt, bei grosser Belastung sollten zusätzliche Schrauben oder Nägel verwendet werden.



Leibungsschalungswinkel

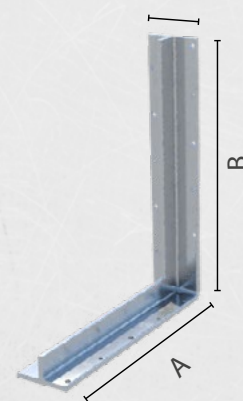


## LIEFERPROGRAMM / SPEZIFIKATIONEN

Art. Nr.	Lieferprogramm	A mm	B mm	
5801	Leibungsschalungswinkel 15/20 cm	147	197	1
5803C	Leibungsschalungswinkel 18-20/25 cm	177	247	1
5803	Leibungsschalungswinkel 20/25 cm	197	247	1
5802	Leibungsschalungswinkel 25/30 cm	247	297	1
5805D	Leibungsschalungswinkel mit Strebe 20/25 cm	197	247	2
5805E	Leibungsschalungswinkel mit Strebe 25/30 cm	247 <td 297	2	
1180	Sechskant-Holzschraube 5 x 30 mm mit Bund			
1160	Doppelkopf-Nagel 3.1 x 55/65 mm			

1 Ohne Strebe

60 mm



2 Mit Strebe

60 mm





*Der Leibungsschalungswinkel eignet sich für Aussparungen jeglicher Art*



*Leibungsschalungswinkel sind optimal für den Einsatz bei Wandschalungen*



*Leibungsschalungswinkel befestigt mit Sechskant-Holzschrauben*