

Bedienungsanleitung BKA Pro Schachtfix Set

Version 1.2



Anforderung an den Benutzer:

- Die vorliegende Aufbau- und Verwendungsanleitung muss der Aufsichtsführenden Person und den betreffenden Beschäftigten vorliegen.
- Aufbau- und Verwendungsanleitung vor Gebrauch sorgfältig lesen und zugänglich aufbewahren.
- Alle Personen, die mit dem Produkt arbeiten, müssen mit dem Inhalt dieser Aufbau- und Verwendungsanleitung und den enthaltenen Sicherheitshinweisen vertraut sein.
- Geben Sie das Produkt nur mit Aufbau- und Verwendungsanleitung an andere Benutzer weiter.



Vergleichen Sie die Versionsnummer (siehe Kopfzeile) der vorliegenden Aufbau- und Verwendungsanleitung mit der Version auf unserer Website. Es darf nur die aktuellste Version verwendet werden.
www.mbt.ag/980

viel Arbeitszeit eingespart und die Verwendung des sonst immer besetzten Krans stark minimiert. Bei Isolationen ist das BKA Pro Schachtfix Set für Isolation die optimale Lösung. Der Vorgang gestaltet sich gleich wobei beim Befestigen der grösseren Schachtfix Haken die Isolationsdicke zwischen 10 und 20 cm berücksichtigt werden kann. Mit den zwei mitgelieferten BKA Pro Schachtfix Distanzhalter kann zudem bequem die Distanz am Ende des Lichtschachts zur Wand justiert werden kann.

Warnhinweise:



Hand-
schuhe
benutzen



Warnung
vor
Handverletz-
ungen

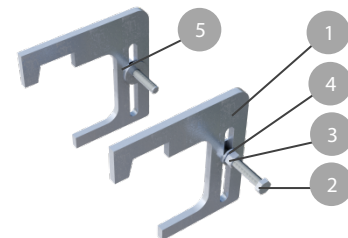
Technische Daten:

- max. Lichtschacht-
gewicht pro Paar: 2.5 to bei einer
Betondruckfestigkeit von 20 N/mm²

Systembeschreibung:

BKA Pro Schachtfix Set Art. 5402

1	Schachtfix Eisen	2 Stk.
2	6kt-Schr. M12 x 120	2 Stk.
3	6kt-Mu. M12	2 Stk.
4	U-Scheibe M12	2 Stk.
5	Karosseriescheibe M12	2 Stk.



Allgemeine Sicherheitshinweise:

- Die Montage und Demontage des Produktes darf nur nach den Anweisungen der Aufbau- und Verwendungsanleitung und falls vorhanden der Checkliste durchgeführt werden.
- Die Montage und Demontage des Produktes darf nur durch eingeführte Facharbeiter durchgeführt werden.
- Das Produkt ist vor dem Versetzen an den Einsatzort oder vor Inbetriebnahme durch Sichtkontrolle auf seine einwandfreie Beschaffenheit zu prüfen. Beschädigte Bauteile dürfen nicht verwendet werden.
- Das Produkt darf nur innerhalb der festgelegten Einsatzbedingungen und für den vorgesehenen Verwendungszweck benutzt werden.
- Nach einer Beschädigung, einem Anprall oder wo verbogene Bauteile festgestellt wurden, darf das Produkt nur dann verwendet werden, wenn es durch eine fachkundige Person überprüft und freigegeben wurde.
- Es sind nur MBT Originalteile zu verwenden.
- Es dürfen keine Veränderungen und Ergänzungen am Produkt oder dem Gesamtsystem vorgenommen werden.
- Sollte das Produkt in anderen Ländern ausserhalb der Schweiz zum Einsatz gelangen, müssen die lokalen Bestimmungen berücksichtigt werden.
- Ist eine standartmässige Verwendung nicht möglich, ist der Hersteller zu kontaktieren.

Anwendungsbereich:

Das BKA Pro Schachtfix Set ist die kostengünstigste Lösung um Lichtschächte schnell und solide zu befestigen. Zum Set gehören jeweils zwei BKA Pro Aussparungen breit welche vorgängig in der Wand oder in der Deckenstirne einbetoniert werden und nach dem Ausschalen als Fixation dienen. Die robusten und feuerverzinkten Schachtfix Haken werden nach einfachem Einmessen auf der gewünschten Höhe am Lichtschacht mit den mitgelieferten Schrauben befestigt. Anschliessend kann der Lichtschacht mit den Schachtfix Haken zeitsparend und einfach in die einbetonierten, extra breiten Aussparungen in der Wand eingehängt werden. Dank dieser schnellen und simplen Montage wird



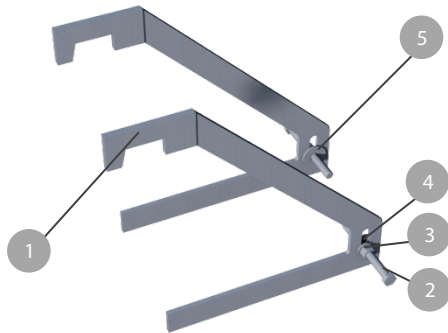
ABSCHALUNG
SICHERHEIT
FIXATION

Mägert G&C Bautechnik AG
www.mbt-bautechnik.ch
+41 (0)41 610 85 53
info@mbt-bautechnik.ch

Original Aufbau- und Verwendungsanleitung
V 1.2 / 15.03.2019 / ZP / B03008.de

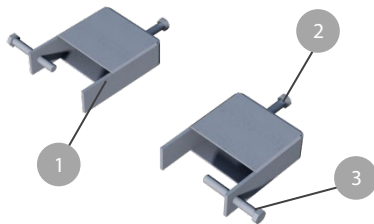
**BJA Pro Schachtfix Set für Isolation 10-20 cm
Art. 5405**

- | | | |
|---|----------------------|--------|
| 1 | Schacht-Fix Eisen | 2 Stk. |
| 2 | 6kt-Schr. M12 x 120 | 2 Stk. |
| 3 | 6kt-Mu. M12 | 2 Stk. |
| 4 | U-Scheibe M12 | 2 Stk. |
| 5 | Karoseriescheibe M12 | 2 Stk. |



**Distanzhalter für BKA Pro Schachtfix mit Isolation
Art. 5404**

- | | | |
|---|---------------------|--------|
| 1 | Distanzhalter | 2 Stk. |
| 2 | 6kt-Schr. M12 x 100 | 2 Stk. |
| 3 | 6kt-Schr. M12 x 80 | 2 Stk. |



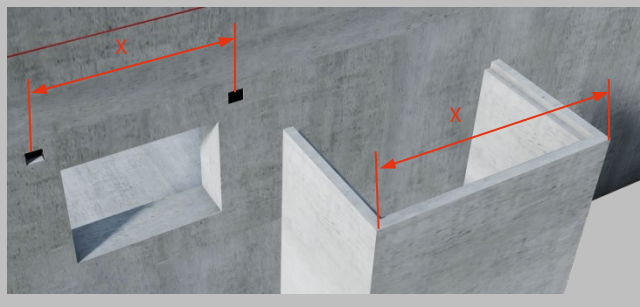
Montagevorgang:

Wichtig:

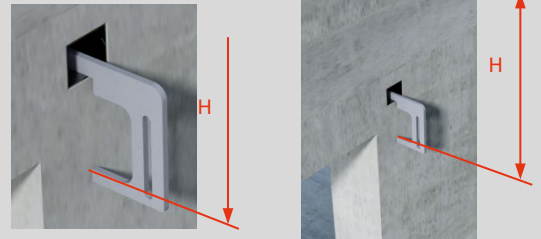
- Während dem Versetzungs- und Umsetzungsvorgang dürfen sich keine Personen im Montagebereich aufhalten, welche nicht direkt am Vorgang beteiligt sind. Bei nicht beachten besteht Unfallgefahr.
- Der Beton muss vor dem Verwenden des Produkts 80 % der Betondruckfestigkeit von 30 N/mm² erreicht haben.

**BJA Pro Schachtfix Set
Art. 5402**

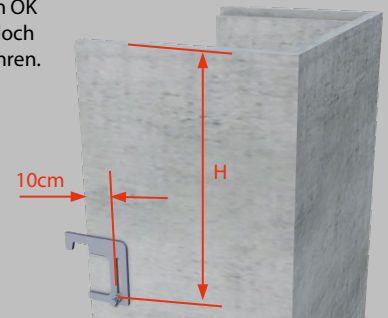
Zapfen für BKA Pro Aussparung aufnageln und einbetonieren. Die Distanz, Mitte Aussparung zu Mitte Aussparung, ist gleich der Aussenkante des Lichtschachtes.



Einhängen des BKA Pro Schachtfix und **Mass H messen** bis zum geplanten OK Terrain.

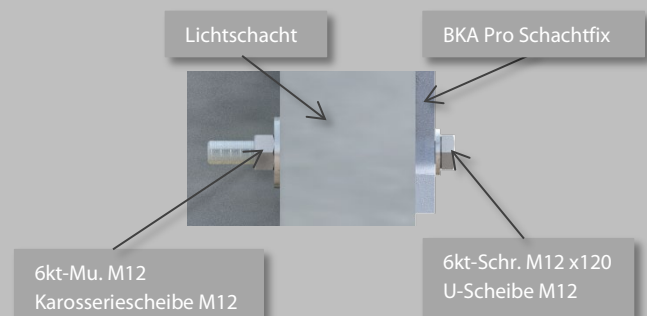


Abtragen des **Masses H** von OK Lichtschacht bis Mitte Bohrloch und **Bohrloch Ø12 mm** bohren.

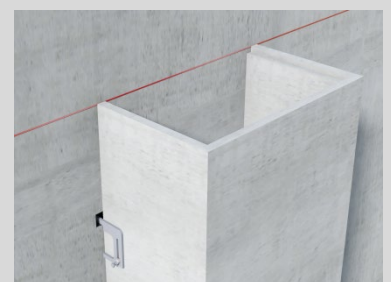


Um Abplatzungen zu vermeiden, wird empfohlen die Löcher vom Schachtinnern nach aussen zu bohren und auf der Gegenseite ein Holz mit Schraubzwinde zu fixieren.

BJA Pro Schachtfix an Lichtschacht montieren. Schrauben dürfen nicht angezogen werden.

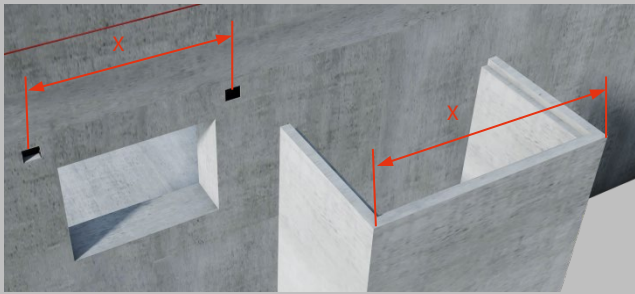


Den Lichtschacht einhängen an geplantes OK Terrain und ausrichten. **Mit Schrauben festziehen.**

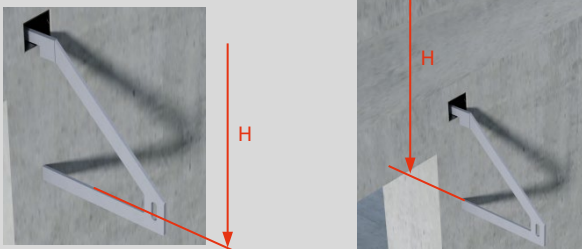


**BAK Pro Schachtfix Set für Isolation 10-20 cm
Art. 5405**

Zapfen für BAK Pro Aussparung aufnageln und einbetonieren. Die Distanz, Mitte Aussparung zu Mitte Aussparung, ist gleich der Aussenkante des Lichtschachtes.

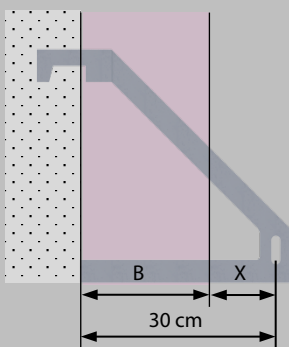
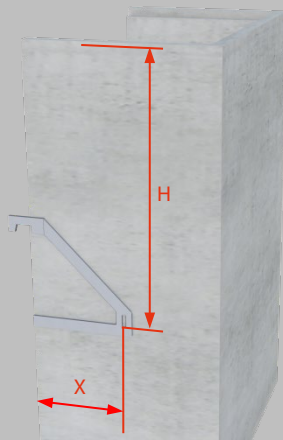


Einhängen des BAK Pro Schachtfix und **Mass H messen** bis zum geplanten OK Terrain.

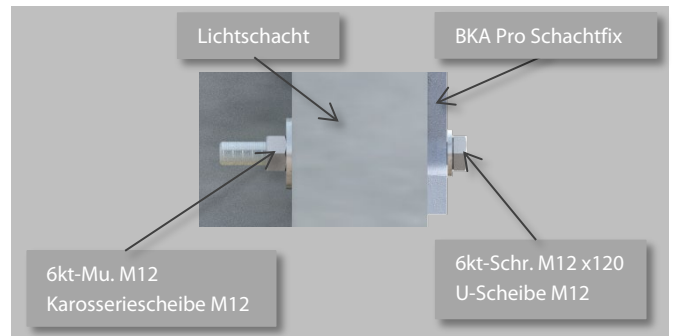


Mass X = siehe Tabelle

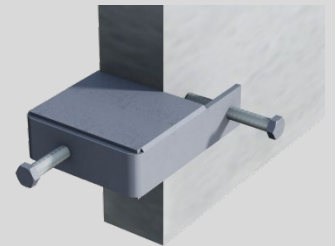
Abtragen des Masses H von OK Lichtschacht bis Mitte Bohrloch, Abtragen des Masses X von Seitlicher Kante Lichtschacht bis Mitte Bohrloch und **Bohrloch Ø12 mm** bohren. BAK Pro Schachtfix mit Schrauben montieren. Schrauben dürfen nicht angezogen werden.



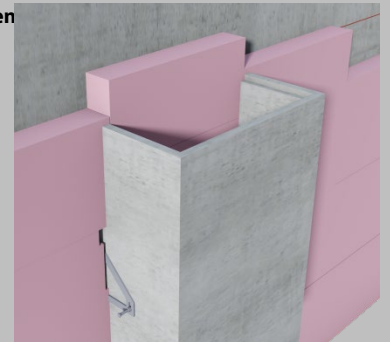
Isolationsbreite B	Mass X X= 30cm - B
10 cm	20 cm
15 cm	15 cm
20 cm	10 cm



Distanzhalter montieren und Distanz einstellen.



Den Lichtschacht einhängen an geplantes OK Terrain und **ausrichten. Mit Schrauben festziehen.**



🚚 Transport / Lagerung:

- Das Produkt muss so gelagert werden, dass eine Beschädigung ausgeschlossen ist.
- Wir empfehlen das Produkt vor Witterung zu schützen.
- Das Produkt muss beim Transport so gesichert werden, dass Beschädigungen durch Verrutschen, Anstossen, Herunterfallen etc. vermieden werden.

🔧 Wartung:

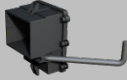
Es dürfen nur MBT-Originalteile verwendet werden. Beschädigte Bauteile dürfen nicht verwendet und müssen ausgetauscht werden. Reparaturen sind nur vom Hersteller durchzuführen.

🔍 Prüfung und Dokumentation:

Das Produkt ist vor dem Versetzen an den Einsatzort oder vor Inbetriebnahme durch Sichtkontrolle auf seine einwandfreie Beschaffenheit zu prüfen.

Auf die einwandfreie Funktion von Bauteilen ist unbedingt zu achten. Folgende Teile sind vor jedem Aufbau zu überprüfen: Bauteile aus Metall: auf Verformung, Quetschung und Rissbildung.

Zugehöriges Produktesortiment:

Bezeichnung	Artikel	Bild
BKA Pro Aussparung Breit (Aufbau- und Verwendungsanleitung BKA Aussparung Dok.Nr. B03001)	1401B	

Ausserbetriebsetzung / Entsorgung:

MBT-Produkte sind zu einem hohen Anteil aus wiederverwendbaren Materialien hergestellt. Voraussetzung für eine Wiederverwertung ist eine sachgemässe Stofftrennung. Bei Fragen kontaktieren Sie Mägert G&C Bautechnik AG.

Haftung:

Mägert G&C Bautechnik AG übernimmt keinerlei Haftung für Schäden, die infolge Missachtung der in dieser Anleitung genannten Hinweise entstehen.