

# HANGBÜHNE 3500



## INFORMATION

Die Hangbühne 3500 ist die ideale Lösung, um in abschüssigem Gelände eine Arbeits- und Lagerplattform bereitzustellen. Mit Innenmassen von 2,18 x 3,24 m kann die Hangbühne sowohl längs- als auch stirnseitig eingesetzt werden, wobei sich der Seitenschutz modular anpassen lässt.

Die ca. 800 kg schwere Hangbühne kann mit einem Kran oder Helikopter an den gewünschten Einsatzort versetzt werden. Die Stützen (2 x 200 cm und 2 x 70 cm) der Hangbühne werden auf die erforderliche Länge voreingestellt und je nach Untergrund entweder mit Fussdornen oder Fussplatten ausgestattet, um sie sicher im Gelände abzusetzen und zu verankern. Bei stark abschüssigem Gelände können die Stützen mit der Stützenverlängerung 100 cm verlängert werden. Nach dem Setzen der Hangbühne kann diese durch Zurückbinden angehoben und die Stützen in 5 cm Schritten präzise ausgerichtet werden.

Dank ihrer robusten Bauweise und der zahlreichen Anschlagpunkte zur sicheren Rückverankerung im Gelände können auf der Hangbühne Lasten von bis zu 3,5 Tonnen gelagert werden.

Mit den Aussenmassen 2,39 x 3,41 m kann die Hangbühne optimal auf einer Standard-Lastwagenbrücke transportiert werden. Bei Bedarf kann sie für den Transport oder den Aufbau im Gelände in ihre Einzelteile zerlegt werden.



## VORTEILE

- Arbeits- und Lagerplattform mit modularem Seitenschutz
- Hohe Lastaufnahme bis 3,5 Tonnen
- Fussdornen & Fussplatten für unterschiedliches Gelände
- Viele Anschlagpunkte zur sicheren Rückverankerung im Gelände
- Grosse Arbeits-/Lagerfläche 2,18 x 3,24 m
- Transport mit Standard-Lastwagenbrücke
- Komplett zerlegbar



Weitere Fotos, Infos und Bedienungsanleitung unter [www.mbt.swiss/228](http://www.mbt.swiss/228)



Die Hangbühne 3500 ist die optimale Lösung in abschüssigem Gelände



Sie bietet eine sichere Arbeits- und Lagerplattform



Zahlreiche Anschlagpunkte ermöglichen eine sichere Rückverankerung



Montierte Hangbühne mit Stützenverlängerung



## LIEFERPROGRAMM / SPEZIFIKATIONEN

Art. Nr.	Lieferprogramm	Gewicht
4410	Hangbühne 3500, 2.18 x 3.24 m	797 Kg
4420A	Hangbühne Stützenverlängerung 100 cm	11.85 Kg
1511	Rundeisen gespitzt mit Nocken Ø 20 x 750 mm	2.06 Kg

**MBT**  
Mägert G&C Bautechnik

ABSCHALUNG  
SICHERHEIT  
FIXATION

Mägert G&C Bautechnik  
[www.mbt-bautechnik.com](http://www.mbt-bautechnik.com)  
[info@mbt-bautechnik.com](mailto:info@mbt-bautechnik.com)  
+41 (0)41 610 85 53

*i***HANGBÜHNE****Hangbühne 3500, 2.18 x 3.24 m**

Die Hangbühne 3500 ist die ideale Lösung, um in abschüssigem Gelände eine Arbeits- und Lagerplattform bereitzustellen, mit Innenmassen von 2,18 x 3,24 m.

Art. Nr. 4410

*i***STIRNSEITIG****Hangbühne Stützenverlängerung 100 cm**

Bei stark abschüssigem Gelände können die Stützen der Hangbühne mit der Stützenverlängerung 100 cm verlängert werden.

Art. Nr. 4420A

*i***AUFBAU MITTE****Rundeisen gespitzt mit Nocken  
Ø 20 x 750 mm**

Rundeisen mit Nocken für eine optimale Befestigung im Erdreich.

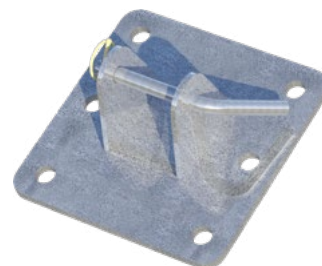
Art. Nr. 1511

*i***ANWENDUNGSBEISPIELE**

*Einsatz in jeglichem Gelände*



*Der Fussedorn ist optimal für steckbaren Untergrund geeignet*



*Die schwenkbare Fussplatte wird optimal mit Rundeisen, DW-Ankern oder Spreiz-Ankern befestigt*