

# AES MIT STRECKMETALL

## i INFORMATION

Das Abschalelement mit Streckmetall AES ermöglicht einfaches und zeitsparendes Abschalen einer Arbeitsfuge mit der Möglichkeit einen Injektionsschlauch oder Injektionskanal anzubringen.

Um eine saubere Unterkante zu erreichen, wird vor dem Verlegen der unteren Lage der Armierung eine Distanzschiene mit geschlossenem Auflageteil (z.B. Net-Form Schiene Art. 1771 oder Abschalkamm Art. 1920) versetzt. Dies erwirkt eine gerade Betonkante und gewährt die gewünschte Betonüberdeckung der Armierung.

Mit Hilfe von Drahtbindern wird das Abschalelement AES aus stabilem Streckmetall anschliessend an der unteren Lage der Armierung festgebunden. Die dritte und vierte Lage der Armierung kann anschliessend auf das AES-Element aufgelegt werden.

Zum Abschalen der verbleibenden Betonüberdeckung eignen sich der Schalflex Abschalgummi Art. 1890 oder konventionell Gerüstbretter und Kanthölzer.

Injektionsschläuche, Injektionskanäle und ähnliche Fugenabdichtungen lassen sich am Streckmetall zudem optimal befestigen.

Im Gegensatz zum konventionellen Ab-

schalen mit Holz, bei welchem nach dem Betonieren die Bretter ausgeschalt und der Beton aufgeraut werden muss (Waschbeton), verbleibt das verlorene Abschalelement AES einfach im Beton und das Ausschalen entfällt.

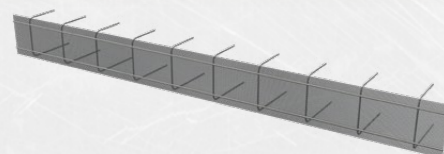
Mit der unabhängigen, akkreditierten Schweizer Prüfstelle Empa wurden Biege- und Schub-/Biegeversuche an AES Prüfkörpern durchgeführt (Empa Prüfbericht Nr. 5214022660/1 vom 13.01.2020), welche bei gleicher Prüfkonfiguration mit aufgerauten Arbeitsfugen (Waschbeton) im Mittel ähnliche Ergebnisse lieferten.

## + VORTEILE

- Schnelles und einfaches Versetzen
- Spart viel wertvolle Arbeitszeit
- Gute Biegezugfestigkeit und Querkraftübertragung
- Einfaches Anbringen von Injektionsschläuchen /-Kanälen
- Empa-Test Nr. 5214022660/1 vom 13.01.2020



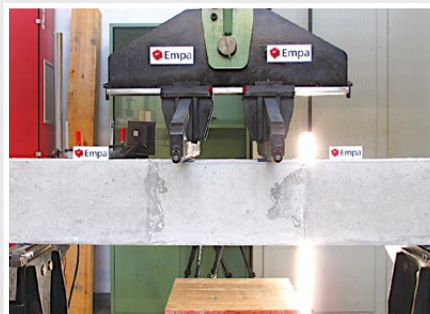
Weitere Fotos, Infos und  
Bedienungsanleitung unter  
[www.mbt.swiss/190](http://www.mbt.swiss/190)



AES Abschalelement



AES mit montiertem Injektionskanal



Details der Lastaufbringung und der Auflager (Schub-/ Biegeversuch)



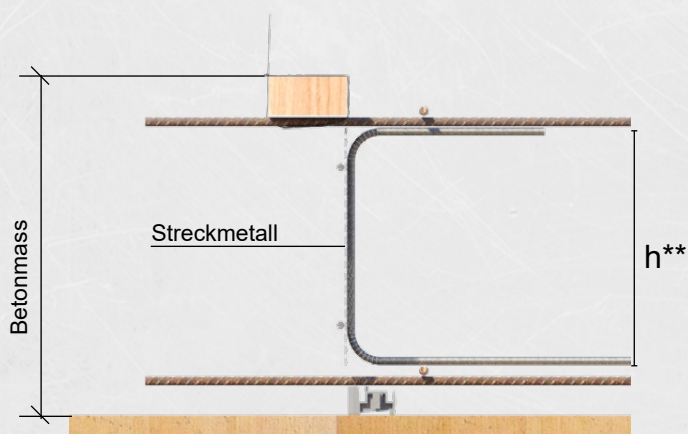
## LIEFERPROGRAMM / SPEZIFIKATIONEN

| Art. Nr. | Bezeichnung / Betonmass  | Höhe Element h** | Länge Element | Gewicht | VPE     |
|----------|--|------------------|---------------|---------|---------|
| 1980     | AES mit Streckmetall 25 cm   | 14 cm            | 2.50 m        | 2.1 kg  | 2.5 m   |
| 1981     | AES mit Streckmetall 30 cm   | 19 cm            | 2.50 m        | 2.4 kg  | 2.5 m   |
| 1982     | AES mit Streckmetall 35 cm   | 24 cm            | 2.50 m        | 2.9 kg  | 2.5 m   |
| 1983     | AES mit Streckmetall 40 cm*  | 29 cm            | 2.50 m        | 3.3 kg  | 2.5 m   |
| 1984     | AES mit Streckmetall 45 cm*  | 34 cm            | 2.50 m        | 3.9 kg  | 2.5 m   |
| 1985     | AES mit Streckmetall 50 cm*  | 38 cm            | 2.50 m        | 4.6 kg  | 2.5 m   |
| 1986     | AES mit Streckmetall 55 cm*  | 43 cm            | 2.50 m        | 5.1 kg  | 2.5 m   |
| 1987     | AES mit Streckmetall 60 cm*  | 48 cm            | 2.50 m        | 6.7 kg  | 2.5 m   |
| 1988     | AES mit Streckmetall 65 cm*  | 52 cm            | 2.50 m        | 7.1 kg  | 2.5 m   |
| 1989     | AES mit Streckmetall 70 cm*  | 57 cm            | 2.50 m        | 7.5 kg  | 2.5 m   |
| 1990     | AES mit Streckmetall 75 cm*  | 62 cm            | 2.50 m        | 7.8 kg  | 2.5 m   |
| 1991     | AES mit Streckmetall 80 cm*  | 67 cm            | 2.50 m        | 9.3 kg  | 2.5 m   |
| 1771     | Net-Form Schiene 50 cm   |                  | 0.50 m        | 0.43 kg | 60 Stk. |
| 1920     | Abschalkamm 30/44 mm (Betonüberdeckung/Kammhöhe)                     |                  | 1.50 m        | 0.16 kg | 45 m    |
| 1890     | Schalflex Abschalgummi 30 x 50 mm, Breite 5 cm, Höhe 3 cm            |                  |               |         |         |
| 1891     | Schalflex Abschalgummi 40 x 80 mm, Breite 8 cm, Höhe 4 cm            |                  |               |         |         |
| 1900     | Schalflex U-Eisen zu Abschalgummi 30 x 50 mm, Breite 5 cm, Höhe 3 cm |                  |               |         |         |
| 1901     | Schalflex U-Eisen zu Abschalgummi 40 x 80 mm, Breite 8 cm, Höhe 4 cm |                  |               |         |         |

\*Auf Bestellung

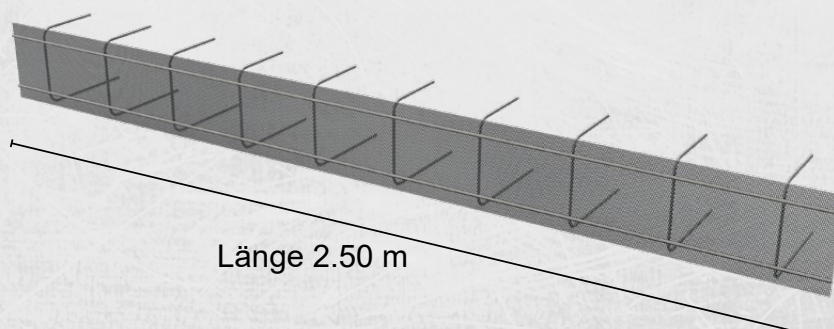


## TECHNISCHE SPEZIFIKATIONEN



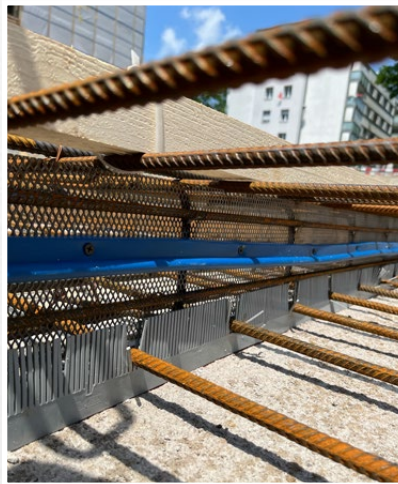
### Allgemeine Hinweise

- Elementlänge  $L = 2.50$  m
- Bügelraster = 25 cm
- Eine zusätzliche Abspreizung kann situativ erforderlich sein.

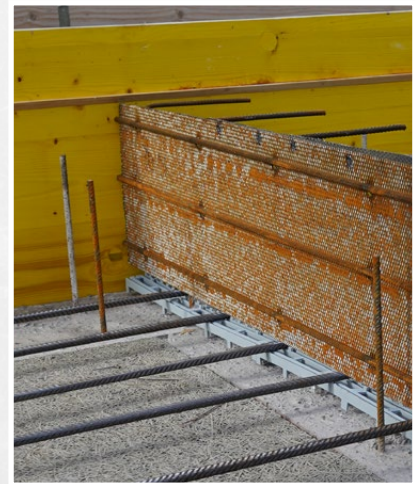




Auflegen der ersten und zweiten Armierung auf eine Distanzschiene, z.B. Net-Form Schiene Art. 1771 oder Abschalkamm Art. 1920



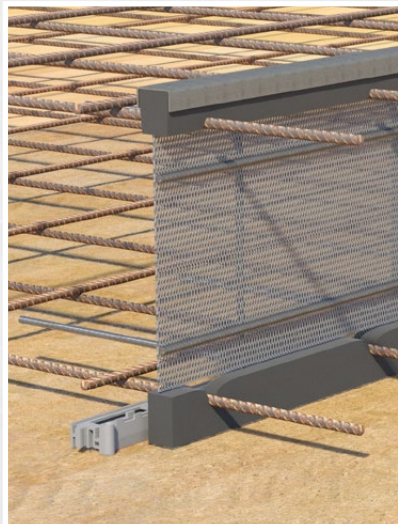
AES mit Abschalkamm und Injektionsschlauch



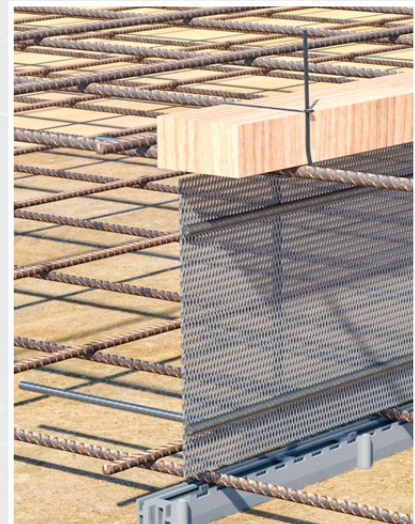
Montiertes AES Abschalelement



Die obere Armierung kann sauber auf das AES aufgelegt werden



Zum Abschalen der verbleibenden Betonüberdeckung eignet sich der Schalflex Abschalgummi Art. 1890...



...oder konventionell Gerüstbretter und Kanthölzer



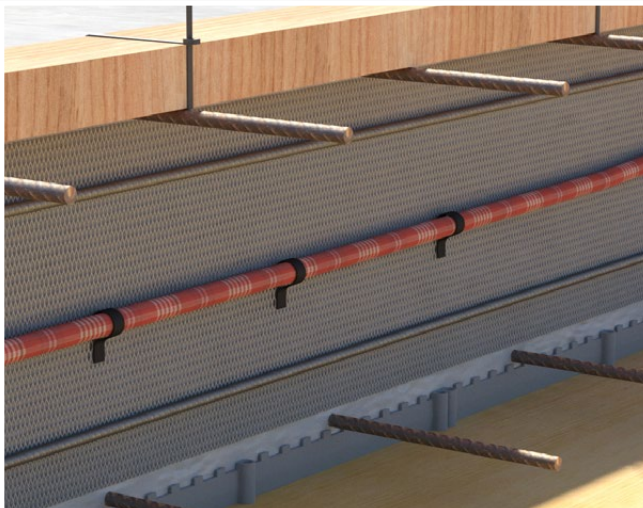
AES beim Betoniervorgang



AES nach dem Betonieren und Entfernen des Kantholzes



## ANWENDUNGSBEISPIELE



Am AES Abschalelement können Injektionsschläuche...

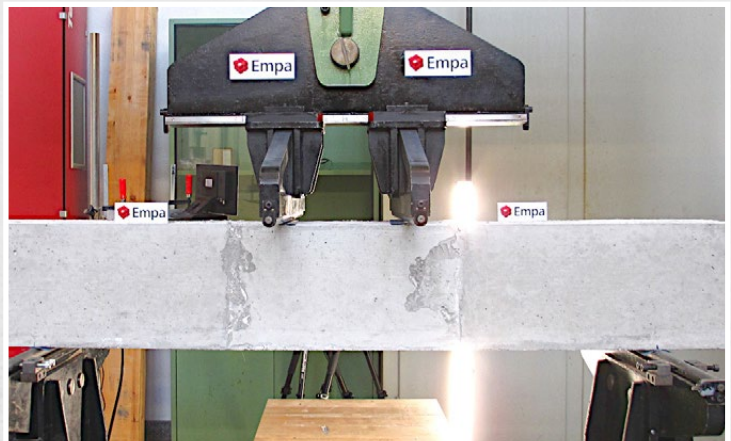
...und Injektionskanäle einfach angebracht werden.



## PRÜFUNG EMPA



Details der Lastaufbringung und der Auflager (Biegeversuch)



Details der Lastaufbringung und der Auflager (Schub-/ Biegeversuch)