

KLAPP-FORM FÜR FUGENBAND

i

INFORMATION

Mit dem aufklappbaren Abschalelement Klapp-Form für Fugenband lassen sich Arbeitsfugen zeitsparend erstellen, Fugenbänder oder Bleche einfach einlegen und das arbeitsintensive Ausschalen einsparen.

Um eine gerade Betonkante, sowie die gewünschte Betonüberdeckung zu erreichen, empfehlen wir die untere Armierungslage auf unseren Abschalkamm Art. 1920 aufzulegen.

Anschliessend wird das Klapp-Form für Fugenband aufgeklappt und mit Drahtbindern an der unteren Armierungslage festgebunden.

Fugenbänder, Fugenbleche oder ähnliche Profile werden nun in die speziell ausgebildete, mittige Schlitzöffnung eingelegt und fixiert. Die obere Armierungslage kann anschliessend auf das Klapp-Form für Fugenband aufgelegt werden.

Zum Abschalen der verbleibenden Betonüberdeckung eignen sich unser Schalflex Abschalgummi Art. 1890 oder konventionell ein Gerüstbrett/Kantholz.

In zugeklapptem Zustand ermöglicht das Klapp-Form für Fugenband eine äusserst platzsparende Lagerung/Transport.

Dank der Verwendung eines Glasfasernetzes anstelle eines scharfkantigen Streckmetalls, besteht bei der Montage keine Verletzungsgefahr.

Der Querkraftwiderstand wurde zudem erfolgreich mit Schub-/Biegeversuchen getestet.

Im Gegensatz zum konventionellen Abschalen mit Holz, bei welchem nach dem Betonieren die Bretter ausgeschalt und der Beton aufgeraut werden muss (Waschbeton), verbleibt das verlorene Abschalelement Klapp-Form einfach im Beton und das Ausschalen entfällt.

+

VORTEILE

- Schnelles und einfaches Erstellen von Arbeitsfugen
- Ausschalen entfällt
- Optimale Befestigung von Fugenbändern und Fugenblechen
- Spart viel wertvolle Arbeitszeit
- Einfaches Durchdringen von Sanitär- und Elektroinstallationen
- Keine Verletzungsgefahr dank Glasfasernetz
- Erfolgreich geprüft auf Querkraftübertragung



Weitere Fotos, Infos und Bedienungsanleitung unter www.mbt.swiss/224



Klapp-Form lässt sich einfach aufklappen...



...und zeitsparend versetzen



Anschliessend Fugenbänder/Bleche einfach einführen und obere Armierung auflegen



Klapp-Form fertig montiert

MBT
Mägert G&C Bautechnik

ABSCHALUNG
SICHERHEIT
FIXATION

Mägert G&C Bautechnik
www.mbt-bautechnik.com
info@mbt-bautechnik.com
+41 (0)41 610 85 53

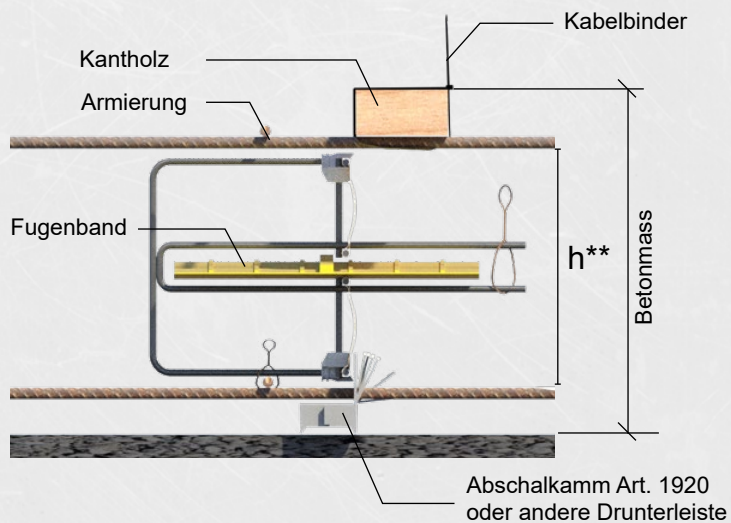


LIEFERPROGRAMM / SPEZIFIKATIONEN

| Art. Nr. | Bezeichnung | Höhe Element h** | Länge | Gewicht | VPE |
|----------|--|------------------|--------|---------|------|
| 1740 | Klapp-Form für Fugenband 25 cm | 14 cm | 2 m | 1.97 kg | 10 m |
| 1741 | Klapp-Form für Fugenband 30 cm | 19 cm | 2 m | 2.06 kg | 10 m |
| 1742 | Klapp-Form für Fugenband 35 cm | 24 cm | 2 m | 2.17 kg | 10 m |
| 1743 | Klapp-Form für Fugenband 40 cm | 29 cm | 2 m | 2.54 kg | 10 m |
| 1744 | Klapp-Form für Fugenband 45 cm | 34 cm | 2 m | 2.92 kg | 10 m |
| 1745 | Klapp-Form für Fugenband 50 cm | 39 cm | 2 m | 3.32 kg | 10 m |
| 1746 | Klapp-Form für Fugenband 55 cm | 44 cm | 2 m | 3.53 kg | 10 m |
| 1747 | Klapp-Form für Fugenband 60 cm | 49 cm | 2 m | 4.28 kg | 10 m |
| 1920 | Abschalkamm 30/44 mm (Betonüberdeckung/Kammhöhe) | | 1.50 m | 0.43 kg | 10 m |
| 1890 | Schalflex Abschalgummi 30 x 60 mm, Länge 2 x 6 m | | | | |
| 1891 | Schalflex Abschalgummi 40 x 80 mm, Länge 2 x 6 m | | | | |
| 1900 | Schalflex U-Eisen für Abschalgummi 30 x 60 mm, Länge 3 m | | | | |
| 1901 | Schalflex U-Eisen für Abschalgummi 40 x 80 mm, Länge 3 m | | | | |



TECHNISCHE SPEZIFIKATIONEN

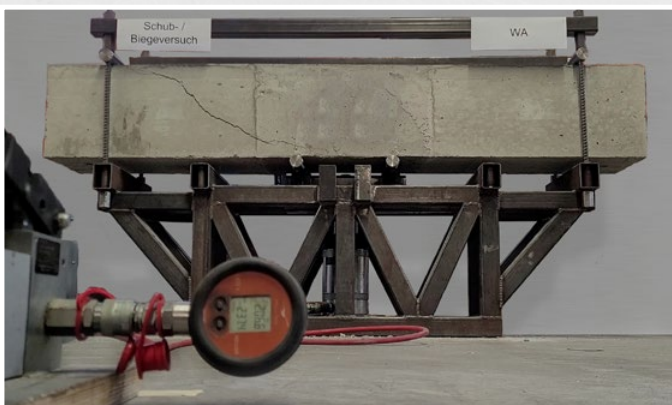


Allgemeine Hinweise

- Fugenbandbreite max. 30 cm
- Elementlänge = 2 m
- Bügelraster = 30 cm



PRÜFUNG



Erfolgreiche Schub-/ Biegeversuche