

# SNOW-TOP/SNOW THERMO-TOP

## i INFORMATION

Die Schneeräumungsblachen „Snow-Top“ und „SnowThermo-Top“ sind die effizienteste Lösung um im Winter rationell und zeitsparend Arbeitsflächen von Schnee zu befreien. Die Schneeräumungsblachen können vorzeitig einfach auf die gewünschten Flächen ausgelegt, und nach dem Schneefall mithilfe des Baukrans geräumt werden.

### Snow-Top

Die 6x6 Meter grosse Schneeräumungsblache „Snow-Top“ besteht aus einem sehr widerstandsfähigen Blachenstoff mit eingnähten Traggurten, verstärkten Ecken und vier Anhängeschlaufen. Sie hält grössten Schneelasten stand.

### SnowThermo-Top

Die 6x6 Meter grosse Schneeräumungsblache „SnowThermo-Top“ besteht aus zwei sehr widerstandsfähigen Blachenstoffen mit eingeschweissten Isolationsmatten, eingnähten Traggurten, verstärkten Ecken und vier Anhängeschlaufen. Auch sie hält grössten Schneelasten stand.

Nebst dem Schneerräumen können die beiden Blachen auch zum Isolieren von frisch betonierten Bodenplatten, Decken und Wänden verwendet werden. Die SnowThermo-Top hat dank den eingeschweissten Isolationsmatten hierbei einen besonders hohen Isolationswert. Da-

mit die frischen Betonteile bei Hitze nicht zu schnell abbinden oder es bei Kälte nicht zu Frostschäden kommt, können die Blachen zum Kühlhalten mit der weissen Seite nach oben, respektive zum Warmhalten mit der schwarzen Seite nach oben ausgelegt werden. Weiter können die beiden multifunktionalen Blachen zum Transportieren von leichtem Schüttgut, wie Wärmedämmung und Ähnlichem verwendet werden.

### Snow-Top Verlegebalken

Mit dem aufklappbaren Snow-Top Verlegebalken können zwei Schlaufen der Schneeräumungsblache befestigt werden, sodass die gespannte Blache anschliessend mühelos, z.B. über noch fertig zu schalende Wandetappen, versetzt werden kann.

## + VORTEILE

- Effiziente Schneerräumung
- Grosse Zeitersparnis
- Widerstandsfähiger Blachenstoff
- Verstärkte Ecken mit eingnähten Traggurten
- Multifunktional einsetzbar



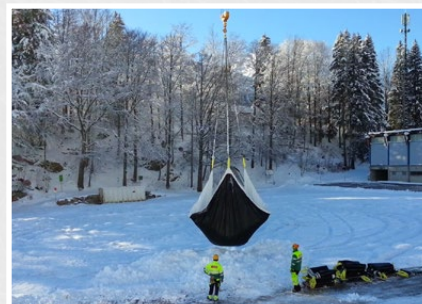
Weitere Fotos, Infos und Bedienungsanleitung unter [www.mbt.swiss/176](http://www.mbt.swiss/176)



Snow-Top an den Kran anhängen



Schnee mit der Snow-Top Blache anheben



Mit dem Kran an den gewünschten Ort transportieren



Snow-Top Blache entleeren

## LIEFERPROGRAMM / SPEZIFIKATIONEN

Art. Nr.	Bezeichnung	Gewicht
6100	Snow-Top Schneerräumungsblache 6x6 m	40 Kg
6105	SnowThermo-Top Schneerräumungsblache mit Isolation 6x6 m	50 Kg
6120	SnowTop Barelle (für 20 Snow-Top oder 3 SnowThermo-Top)	50.5 Kg
6121	Snow-Top Verlegebalken	40.5 Kg

**MBT**  
Mägert G&C Bautechnik

ABSCHALUNG  
SICHERHEIT  
FIXATION

Mägert G&C Bautechnik  
[www.mbt-bautechnik.com](http://www.mbt-bautechnik.com)  
[info@mbt-bautechnik.com](mailto:info@mbt-bautechnik.com)  
+41 (0)41 610 85 53

## i SNOW-TOP



### Snow-Top Schneeräumungsblache 6 x 6 m

Die 6x6 Meter grosse Schneeräumungsblache „Snow-Top“, besteht aus einem sehr widerstandsfähigen Blachenstoff mit eingenähten Traggurten, verstärkten Ecken und vier Anhängeschlaufen.

Art. Nr. 6100

## i SNOWTHERMO-TOP



### SnowThermo-Top Schneeräumungsblache mit Isolation 6 x 6 m

Die 6x6 Meter grosse Schneeräumungsblache „SnowThermo-Top“ besteht aus zwei sehr widerstandsfähigen Blachenstoffen mit eingeschweissten Isolationsmatten, eingenähten Traggurten, verstärkten Ecken und vier Anhängeschlaufen.

Art. Nr. 6105

## i SNOW-TOP BARELLE



### Snow-Top Barelle

Auf der Snow-Top Barelle ist Platz für 20 Snow-Top oder 3 SnowThermo-Top Schneeräumungsblachen. Sie ermöglicht einen einfachen Transport und eine platzsparende Lagerung. Der dazugehörige Spanngurt verhindert ein Herausfallen der Schneeräumungsblachen.

Art. Nr. 6120

## i VERLEGEBALEN



### Snow-Top Verlegebalken

Mit dem aufklappbaren Snow-Top Verlegebalken können zwei Schlaufen der Schneeräumungsblache befestigt werden, sodass die gespannte Blache anschliessend mühelos, z.B. über noch fertig zu schalende Wandetappen, versetzt werden kann.

Art. Nr. 6121

## i ANWENDUNGSBEISPIELE



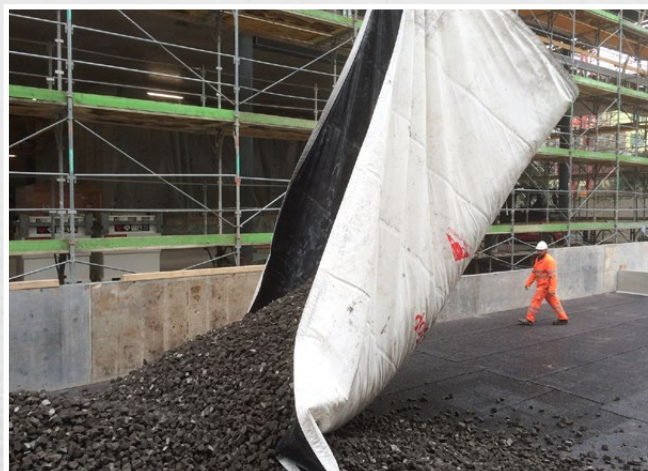
Einfaches Auslegen



Grosse Bereiche können mit mehreren Snow-Top's abgedeckt werden



Einfaches und schnelles Schneeräumen auf der Baustelle



Auch geeignet für den Transport von leichtem Schüttgut