



Anforderung an den Benutzer:

- Die vorliegende Aufbau- und Verwendungsanleitung muss der Aufsichtsführenden Person und den betreffenden Beschäftigten vorliegen.
- Aufbau- und Verwendungsanleitung vor Gebrauch sorgfältig lesen und zugänglich aufbewahren.
- Alle Personen, die mit dem Produkt arbeiten, müssen mit dem Inhalt dieser Aufbau- und Verwendungsanleitung und den enthaltenen Sicherheitshinweisen vertraut sein.
- Geben Sie das Produkt nur mit Aufbau- und Verwendungsanleitung an andere Benutzer weiter.



Vergleichen Sie die Versionsnummer (siehe Kopfzeile) der vorliegenden Aufbau- und Verwendungsanleitung mit der Version auf unserer Website. Es darf nur die aktuelle Version verwendet werden.

www.mbt.swiss/980

Anwendungsbereich:

Klapp-Form:

Das aufklappbare Abschalelement Klapp-Form ermöglicht ein zeitsparendes Erstellen von Arbeitsfugen, die Möglichkeit Injektionsschläuche/-Kanäle anzubringen und es ermöglicht eine äusserst platzsparende Lagerung/Transport.

Um eine gerade Betonkante, sowie die gewünschte Betonüberdeckung zu erreichen, empfehlen wir die untere Armierungslage auf unseren Abschalkamm Art-Nr. 1920 aufzulegen.

Anschliessend wird das Klapp-Form aufgeklappt, mit Drahtbindern an der unteren Armierungslage festgebunden und die obere Armierungslage auf das Klapp-Form aufgelegt.

Zum Abschalen der verbleibenden Betonüberdeckung eignen sich unser Schalflex Abschalgummi Art.-Nr. 1890 oder konventionell ein Gerüstbrett/Kantholz.

Injektionsschläuche, Injektionskanäle und ähnliche Fugenabdichtungen lassen sich am Klapp-Form optimal befestigen.

Dank der Verwendung eines Glasfasernetzes anstelle eines scharfkantigen Streckmetalls, besteht bei der Montage keine Verletzungsgefahr. Der Querkraftwiderstand wurde zudem erfolgreich mit Schub-/Biegeversuchen getestet.

Im Gegensatz zum konventionellen Abschalen mit Holz, bei welchem nach dem Betonieren die Bretter ausgeschalt und der Beton aufgeraut werden muss (Waschbeton), verbleibt das verlorene Abschalelement Klapp-Form einfach im Beton und das Ausschalen entfällt.

Klapp-Form für Fugenband:

Das aufklappbare Abschalelement Klapp-Form für Fugenband ermöglicht ein zeitsparendes Erstellen von Arbeitsfugen, die Möglichkeit Fugenbänder/Bleche einzulegen und es ermöglicht eine äusserst platzsparende Lagerung/Transport.

Um eine gerade Betonkante sowie die gewünschte Betonüberdeckung zu erreichen empfehlen wir die untere Armierungslage auf unseren Abschalkamm Art-Nr. 1920 aufzulegen.

Anschliessend wird das Klapp-Form für Fugenband aufgeklappt und mit Drahtbindern an der unteren Armierungslage festgebunden.

Fugenbänder, Fugenbleche oder ähnliche Profile werden nun in die speziell ausgebildete mittige Schlitzöffnung eingelegt und fixiert. Die obere Armierungslage kann anschliessend auf das Klapp-Form für Fugenband aufgelegt werden.

Zum Abschalen der verbleibenden Betonüberdeckung eignen sich unser Schalflex Abschalgummi Art.-Nr. 1890 oder konventionell ein Gerüstbrett/Kantholz.

Dank der Verwendung eines Glasfasernetzes anstelle eines scharfkantigen Streckmetalls besteht bei der Montage keine Verletzungsgefahr. Der Querkraftwiderstand wurde zudem erfolgreich mit Schub-/Biegeversuchen getestet.

Im Gegensatz zum konventionellen Abschalen mit Holz, bei welchem nach dem Betonieren die Bretter ausgeschalt und der Beton aufgeraut werden muss (Waschbeton), verbleibt das verlorene Abschalelement Klapp-Form einfach im Beton und das Ausschalen entfällt.

Allgemeine Sicherheitshinweise:

- Die Montage und Demontage des Produktes darf nur nach den Anweisungen der Aufbau- und Verwendungsanleitung und falls vorhanden der Checkliste durchgeführt werden.
- Die Montage und Demontage des Produktes darf nur durch eingeführte Facharbeiter durchgeführt werden.
- Das Produkt ist vor dem Versetzen an den Einsatzort oder vor Inbetriebnahme durch Sichtkontrolle auf seine einwandfreie Beschaffenheit zu prüfen. Beschädigte Bauteile dürfen nicht verwendet werden.
- Das Produkt darf nur innerhalb der festgelegten Einsatzbedingungen und für den vorgesehenen Verwendungszweck benutzt werden.
- Es sind nur MBT Originalteile zu verwenden.
- Sollte das Produkt in anderen Ländern ausserhalb der Schweiz zum Einsatz gelangen, müssen die lokalen Bestimmungen berücksichtigt werden.
- Ist eine standartmässige Verwendung nicht möglich, ist der Hersteller zu kontaktieren.

Projektierung von Arbeitsfugen:

- Es ist folgende Reduktionen des Querkraftwiderstands, im Bereich der Arbeitsfuge, gegenüber durchbetoniertem Querschnitt zu berücksichtigen
- Reduktion Querkraftwiderstand 20%

Warnhinweise:



Hand-
schuhe
benutzen

Technische Daten:

- Fugenbandbreite: bis max. 30 cm
- Elementlänge: L = 2.50 m
- Bügelraster: 16,4 bis 30 cm

Klapp-Form:

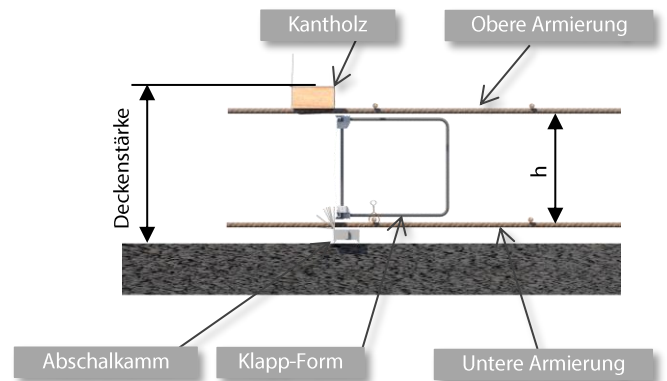
Art. Nr.	Bezeichnung	Decken-, Wandstärke	h
1730	Klapp-Form 25 cm	25 cm	14 cm
1731	Klapp-Form 30 cm	30 cm	19 cm
1732	Klapp-Form 35 cm	35 cm	24 cm
1733	Klapp-Form 40 cm	40 cm	29 cm
1734	Klapp-Form 45 cm	45 cm	34 cm
1735	Klapp-Form 50 cm	50 cm	39 cm
1736	Klapp-Form 55 cm	55 cm	44 cm
1737	Klapp-Form 60 cm	60 cm	49 cm

Klapp-Form für Fugenband:

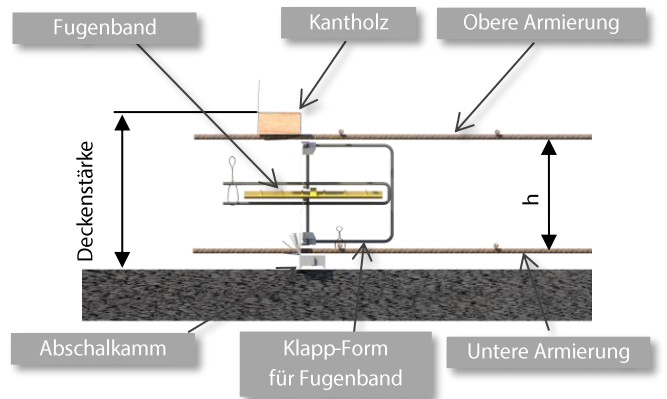
Art. Nr.	Bezeichnung	Decken-, Wandstärke	h
1740	Klapp-Form für Fugenband 25 cm	25 cm	14 cm
1741	Klapp-Form für Fugenband 30 cm	30 cm	19 cm
1742	Klapp-Form für Fugenband 35 cm	35 cm	24 cm
1743	Klapp-Form für Fugenband 40 cm	40 cm	29 cm
1744	Klapp-Form für Fugenband 45 cm	45 cm <td 34 cm	
1745	Klapp-Form für Fugenband 50 cm	50 cm	39 cm
1746	Klapp-Form für Fugenband 55 cm	55 cm	44 cm
1747	Klapp-Form für Fugenband 60 cm	60 cm	49 cm

Anordnung:

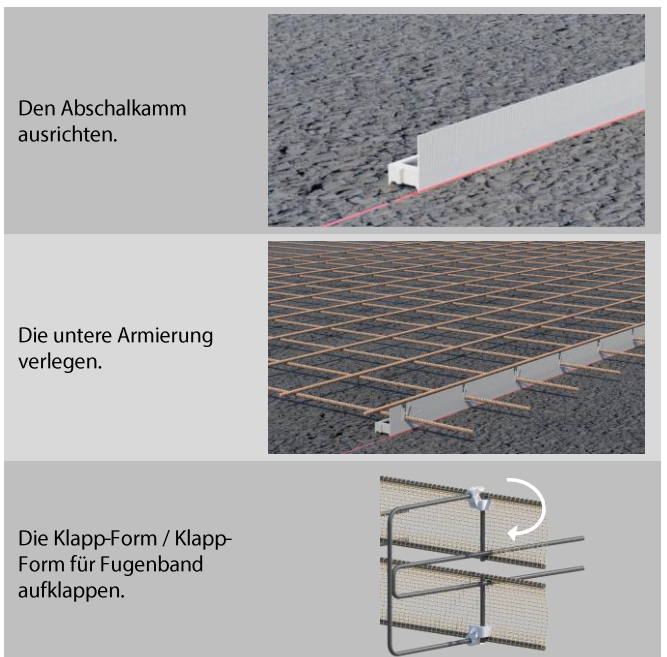
Klapp-Form:



Klapp-Form für Fugenband:



Versetzungsvorgang Bodenplatte:



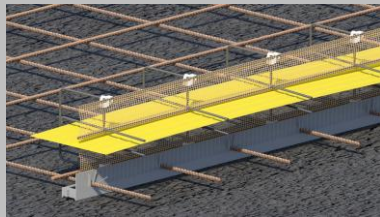
👉 Wichtig:

- Die gegenseitige Klapp-Form Überlappung sollte ca. 10 cm betragen.
- Alle Bügel sind unten und oben an die Armierung festzubinden
- Bei Deckenhöhen ab 50 cm und bei schneller Steiggeschwindigkeit des Betons wird empfohlen alle 2.0 m ein BPA zu montieren.

Die Klapp-Form / Klapp-Form für Fugenband auf die Armierung legen und mit Drahtbindern an die Armierung festbinden.

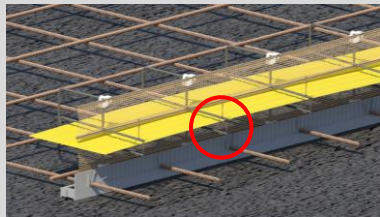


Bei der Klapp-Form für Fugenband kann nun das Fugenband, Fugenblech oder ähnliches eingelegt werden.

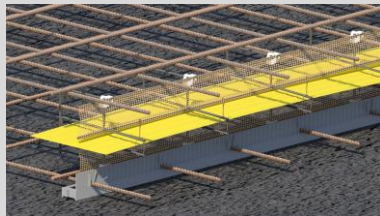


Die Breite des Fugenbandes darf max. 30 cm betragen.

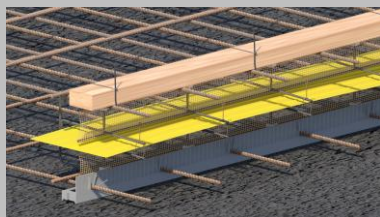
Mit den Drahtbindern die Öffnung für das Fugenband zubinden um ein mögliches Verschieben des Fugenbandes beim Betonieren zu verhindern.



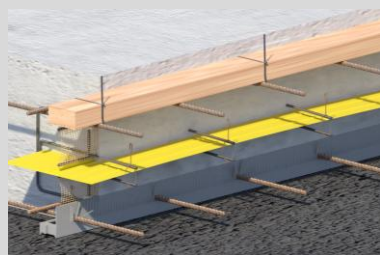
Die obere Armierung verlegen und über die Klapp-Form / Klapp-Form für Fugenband legen.



Das Kantholz mit Kabelbindern auf der Armierung festmachen.



Nach dem Betonieren ist das einbetonierte Klapp-Form / Klapp-Form für Fugenband abzuwaschen um Bojake und Schmutz zu entfernen.



👉 Wichtig:

- Wenn eine Fugenabdichtung mit Injektionsschlauch oder Injektionskanal gefordert wird, kann diese an das Klapp-Form mit Draht oder Kabelbinder mittig befestigt werden.
- Lösungen betreffend Wasserdichtigkeit können mit dem entsprechenden Abdichtungsunternehmen erarbeitet werden.



🚚 Transport / Lagerung:

- Das Produkt muss so gelagert werden, dass eine Beschädigung ausgeschlossen ist.
- Wir empfehlen das Produkt vor Witterung zu schützen.
- Das Produkt muss beim Transport so gesichert werden, dass Beschädigungen durch Verrutschen, Anstossen, Herunterfallen etc. vermieden werden.

🔍 Prüfung und Dokumentation:

Das Produkt ist vor dem Versetzen an den Einsatzort oder vor Inbetriebnahme durch Sichtkontrolle auf seine einwandfreie Beschaffenheit zu prüfen. Auf die einwandfreie Funktion von Bauteilen ist unbedingt zu achten. Folgende Teile sind vor jedem Aufbau zu überprüfen:

- Bauteile aus Metall:
auf Verformung, Quetschung und Rissbildung.

📦 Zugehöriges Produktesortiment:

Bezeichnung	Artikel	Bild
Abschalkamm 30/44 mm	1920	
Net-Form Schiene	1771	

♻️ Ausserbetriebsetzung / Entsorgung:

MBT-Produkte sind zu einem hohen Anteil aus wiederverwendbaren Materialien hergestellt. Voraussetzung für eine Wiederverwertung ist eine sachgemäße Stofftrennung. Bei Fragen kontaktieren Sie Mägert G&C Bautechnik AG.

🚫 Haftung:

Mägert G&C Bautechnik AG übernimmt keinerlei Haftung für Schäden, die infolge Missachtung der in dieser Anleitung genannten Hinweise entstehen.