

LIFE-GARD



INFORMATION

Life-Gard schliesst die Sicherheitslücke beim Schalen von Decken welche eine Absturzhöhe vom 2.0 m überschreiten. Der nach EN 795:2012 Norm (Typ B) geprüfte, bewegliche Anschlagpunkt für zwei Personen mit fester Führung ist sehr vielseitig einsetzbar. So z.B. zur Sicherung von Personen bei Schächten, grossen Aussparungen, Gräben, Umschlag von Waren von Transportmitteln, Arbeiten bei Becken und Bäder und besonders beim Schalen von Decken. Das Versetzen und das Benutzen des Systems schliesst jegliche ungesicherte Tätigkeit aus. Die langen Hebegurte machen ein sicheres Anhängen der Konstruktion möglich.

Der Anschlagpunkt des Höhensicherungsgeräts kann mittels Zugleine zum „Anschlagen“ heruntergezogen werden. Die Gabelkopfsicherung ermöglicht eine kraftschlüssige Verbindung mit der Tragkonstruktion des Schalungsunterbaus. Das System kann bei konventionellen und Elementsystemdecken eingesetzt werden. Life-Gard wird mit zwei flexiblen Anschlagpunkten (Art. 3301) und zwei Kranschlauen geliefert (Art. 3305).

Die dazu passenden Höhensicherungsgeräte (3094) werden separat dazu bestellt.



VORTEILE

- Einfache und schnelle Montage
- Ermöglicht gesichertes Arbeiten in verschiedenen Bereichen
- Geprüft und zertifiziert durch die Zertifizierungsstelle SIBE Schweiz
- Geprüft nach EN 795 Typ B



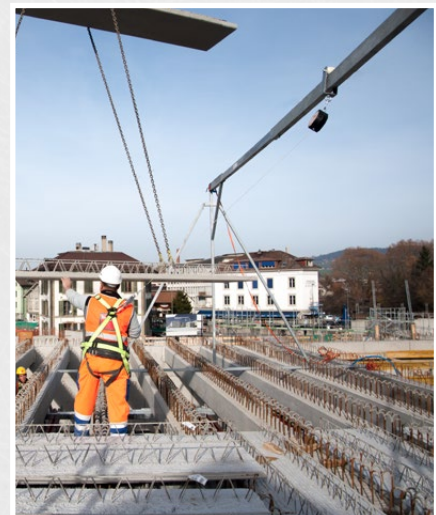
14 1247



Weitere Fotos, Infos und Bedienungsanleitung unter www.mbt.swiss/126



Life-Gard im Einsatz



Gesichertes Arbeiten dank Life-Gard



LIEFERPROGRAMM / SPEZIFIKATIONEN

Art.Nr.	Lieferprogramm	Gewicht
3300	Life-Gard	372 kg
3094	KiBo Höhensicherungsgerät 11 m, Stahlseil 5 mm mit Koffer (Verwendung vertikal & horizontal)	6.35 kg

MBT
Mägert G&C Bautechnik

ABSCHALUNG
SICHERHEIT
FIXATION

Mägert G&C Bautechnik
www.mbt-bautechnik.com
info@mbt-bautechnik.com
+41 (0)41 610 85 53



TECHNISCHE ZEICHNUNG/SPEZIFIKATIONEN

Länge (L)	7-10.0 m (teleskopierbar)
Breite (B)	6.06 m
Höhe (H)	3.6 m
Gewicht	358 kg

