

KLAPP-FORM

i

INFORMATION

Mit dem aufklappbaren Abschalelement Klapp-Form lassen sich Arbeitsfugen zeitsparend erstellen, Injektionsschläuche/-kanäle einfach anbringen und das arbeitsintensive Ausschalen einsparen.

Um eine gerade Betonkante, sowie die gewünschte Betonüberdeckung zu erreichen, empfehlen wir die untere Armierungslage auf unseren Abschalkamm Art. 1920 aufzulegen.

Anschliessend wird das Klapp-Form aufgeklappt, mit Drahtbindern an der unteren Armierungslage festgebunden und die obere Armierungslage auf das Klapp-Form aufgelegt.

Zum Abschalen der verbleibenden Betonüberdeckung eignen sich unser Schalflex Abschalgummi Art. 1890 oder konventionell ein Gerüstbrett/Kantholz.

Injektionsschläuche, Injektionskanäle und ähnliche Fugenabdichtungen lassen sich am Klapp-Form optimal befestigen.

Auch kann das Klapp-Form optimal bei einem aussenliegenden Fugenband verwendet werden.

In zugeklapptem Zustand ermöglicht das Klapp-Form eine äusserst platzsparende Lagerung/Transport.

Dank der Verwendung eines Glasfasernetzes anstelle eines scharfkantigen Streckmetalls, besteht bei der Montage keine Verletzungsgefahr.

Der Querkraftwiderstand wurde zudem erfolgreich mit Schub-/Biegeversuchen getestet.

Im Gegensatz zum konventionellen Abschalen mit Holz, bei welchem nach dem Betonieren die Bretter ausgeschalt und der Beton aufgeraut werden muss (Waschbeton), verbleibt das verlorene Abschalelement Klapp-Form einfach im Beton und das Ausschalen entfällt.

+

VORTEILE

- Schnelles und einfaches Erstellen von Arbeitsfugen
- Ausschalen entfällt
- Optimale Befestigung von Injektionsschläuchen/-kanälen
- Spart viel wertvolle Arbeitszeit
- Einfaches Durchdringen von Sanitär- und Elektroinstallationen
- Keine Verletzungsgefahr dank Glasfasernetz
- Erfolgreich geprüft auf Querkraftübertragung



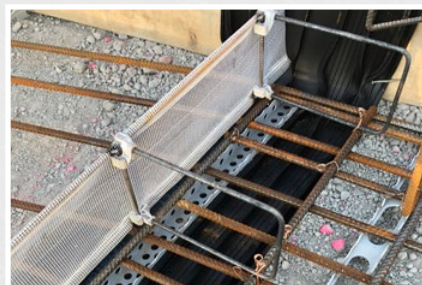
Weitere Fotos, Infos und Bedienungsanleitung unter www.mbt.swiss/225



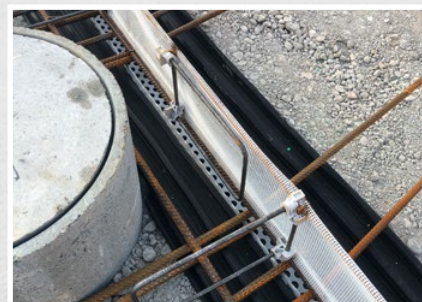
Klapp-Form lässt sich einfach aufklappen...



... und zeitsparend versetzen.



Beispiel bei einem aussenliegenden Fugenband



Dank des Klapp-Mechanismus kann Hindernissen ausgewichen werden

MBT
Mägert G&C Bautechnik

ABSCHALUNG
SICHERHEIT
FIXATION

Mägert G&C Bautechnik
www.mbt-bautechnik.com
info@mbt-bautechnik.com
+41 (0)41 610 85 53

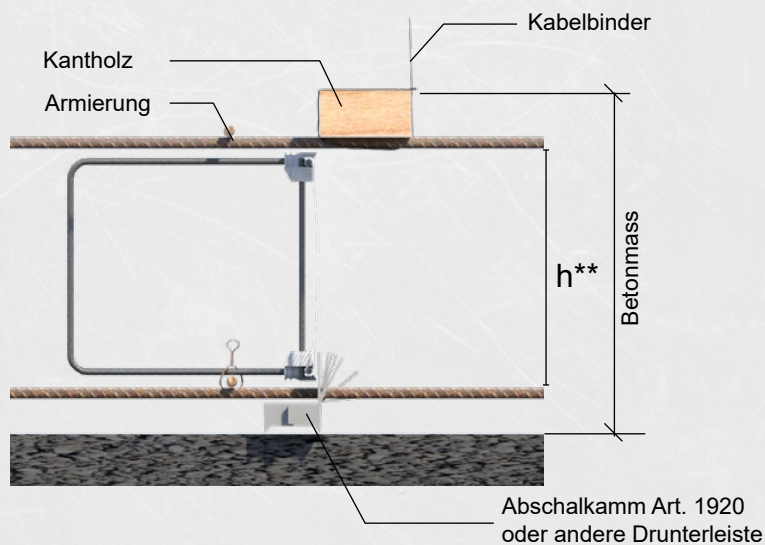


LIEFERPROGRAMM / SPEZIFIKATIONEN

Art. Nr.	Bezeichnung	Höhe Element h**	Länge	Gewicht	VPE
1730	Klapp-Form 25 cm	14 cm	2 m	1.05 kg	10 m
1731	Klapp-Form 30 cm	19 cm	2 m	1.17 kg	10 m
1732	Klapp-Form 35 cm	24 cm	2 m	1.26 kg	10 m
1733	Klapp-Form 40 cm	29 cm	2 m	1.51 kg	10 m
1734	Klapp-Form 45 cm	34 cm	2 m	1.78 kg	10 m
1735	Klapp-Form 50 cm	39 cm	2 m	2.06 kg	10 m
1736	Klapp-Form 55 cm	44 cm	2 m <td 2.37 kg	10 m	
1737	Klapp-Form 60 cm	49 cm	2 m	2.69 kg	10 m
1920	Abschalkamm 30/44 mm (Betonüberdeckung/Kammhöhe)		1.50 m	0.43 kg	45 m
1890	Schalflex Abschalgummi 30 x 60 mm, Länge 2 x 6 m				
1891	Schalflex Abschalgummi 40 x 80 mm, Länge 2 x 6 m				
1900	Schalflex U-Eisen für Abschalgummi 30 x 60 mm, Länge 3 m				
1901	Schalflex U-Eisen für Abschalgummi 40 x 80 mm, Länge 3 m				



TECHNISCHE SPEZIFIKATIONEN



Allgemeine Hinweise

- Elementlänge = 2 m
- Bügelraster = 30 cm



PRÜFUNG



Erfolgreiche Schub-/Biegeversuche