

BORDFIX MIT WANDWINKEL

i INFORMATION

Das Bordfix Abschalelement mit Wandwinkel ist die wirtschaftlichste Lösung, um Deckenränder bereits beim Betonieren der darunterliegenden Wand schnell und effizient abzuschalen.

Das Bordfix Abschalelement besteht aus einer 2.8 m langen Abschalplatte und mehreren Metall-Wandwinkeln, die jeweils mit zwei Läufern an der Abschalplatte befestigt sind.

Die Wandwinkel können horizontal stufenlos an der Abschalplatte verschoben werden, um beispielsweise Wandeinlagen auszuweichen. Mit den Läufern lassen sich die Bordfix Abschalelemente in Längsrichtung und in den Ecken mit zwei Keilen kraftschlüssig verbinden.

Das Bordfix Element kann mit einer Stichsäge oder einem Winkelschleifer einfach auf die gewünschte Länge gekürzt werden. Ausserdem ist es möglich, für Durchdringungen in das Bordfix Element zu bohren oder mit einem Winkelschleifer Bereiche herauszutrennen.

Zur Montage des Bordfix Abschalelements wird das Element auf der gewünschten Höhe an die Schalwand platziert, mit Nägeln befestigt und die vormontierten Wandwinkel herausgeklappt.

Das Bordfix Abschalelement ist auch mit dem BKA Pro System erhältlich, bei dem pro Element drei BKA Pro Aussparungen mit einem Abstand von 0.93 cm vormontiert sind.

Nach dem Betonieren der Wand und der Decke können BKA Pro Konsolen montiert werden und die nächste Wandscha-

lung zeitsparend und sicher aufgelegt werden.

Bei Stahlschalungen kann das Bordfix BKA mit drei BKA Pro Magneten (1402M) befestigt und die Wandwinkel an den Armierungseisen montiert werden.

Mit der optional erhältlichen Absperrhülse Metall 60 oder 70 cm, die wie das Bordfix in die Wand einbetoniert wird, lässt sich mit dem Steckpfosten ein sicherer Seitenschutz realisieren. Dieser bleibt während sämtlichen Arbeitsschritten, vom Schalen über das Betonieren bis hin zu den Arbeiten auf der fertigen Decke, ohne Umsetzen bestehen.

+ VORTEILE

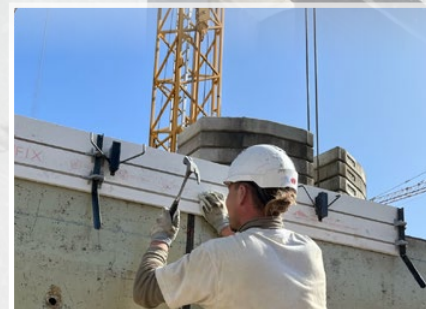
- Rationelle Lösung bei betonierten Wänden
- Schnelle Montage an der Schalwand
- Das aufwendige Ausschalen entfällt komplett
- Sie sparen viel Zeit und somit Geld
- Die Winkel mit Läufern können stufenlos verschoben werden
- Die Elemente können in Längsrichtung und Ecken kraftschlüssig verbunden werden
- Höchste Brandklasse (nach EN13501-1 : 2018, A1)



Weitere Fotos, Infos und Bedienungsanleitung unter www.mbt.swiss/227

SGS

Geprüft auf Brandverhalten, Inhaltsstoffe & Staub



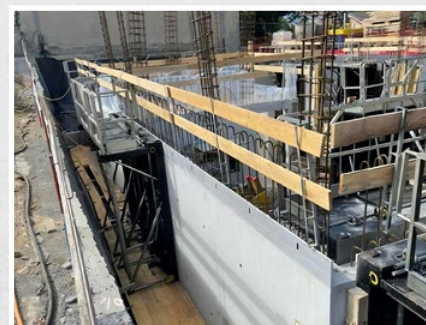
Das Bordfix mit Wandwinkel lässt sich einfach auf die Wandschalung aufnageln



In der Länge und den Ecken lassen sich die Elemente kraftschlüssig verbinden



Nach dem Betonieren der Wand ist die Deckenrandabschalung fertig geschalt



Mit der Absperrhülse Metall lässt sich zudem ein sicherer Seitenschutz erstellen

MBT
Mägert G&C Bautechnik

ABSCHALUNG
SICHERHEIT
FIXATION

Mägert G&C Bautechnik
www.mbt-bautechnik.com
info@mbt-bautechnik.com
+41 (0)41 610 85 53



LIEFERPROGRAMM / SPEZIFIKATIONEN

Art. Nr.	Beschreibung	Deckenstärke	Länge	Anzahl Winkel	Max. Winkelabstand	VPE	Palette
1318W	Bordfix mit Wandwinkel	18 cm	2.8 m	3 Winkel	93 cm	1 Stk. / 2.8 m	18 Stk. / 50.4 m
1320W	Bordfix mit Wandwinkel	20 cm	2.8 m	3 Winkel	93 cm	1 Stk. / 2.8 m	18 Stk. / 50.4 m
1322W	Bordfix mit Wandwinkel	22 cm	2.8 m	3 Winkel	93 cm	1 Stk. / 2.8 m	18 Stk. / 50.4 m
1324W	Bordfix mit Wandwinkel	24 cm	2.8 m	4 Winkel	70 cm	1 Stk. / 2.8 m	18 Stk. / 50.4 m
1325W	Bordfix mit Wandwinkel	25 cm	2.8 m	4 Winkel	70 cm	1 Stk. / 2.8 m	18 Stk. / 50.4 m
1326W	Bordfix mit Wandwinkel	26 cm	2.8 m	4 Winkel	70 cm	1 Stk. / 2.8 m	18 Stk. / 50.4 m
1328W	Bordfix mit Wandwinkel	28 cm	2.8 m	4 Winkel	70 cm	1 Stk. / 2.8 m	18 Stk. / 50.4 m
1330W	Bordfix mit Wandwinkel	30 cm	2.8 m	4 Winkel	70 cm	1 Stk. / 2.8 m	18 Stk. / 50.4 m
1332W	Bordfix mit Wandwinkel	32 cm	2.8 m	4 Winkel	70 cm	1 Stk. / 2.8 m	18 Stk. / 50.4 m
1335W	Bordfix mit Wandwinkel	35 cm	2.8 m	4 Winkel	70 cm	1 Stk. / 2.8 m	18 Stk. / 50.4 m
1336W	Bordfix mit Wandwinkel	36 cm	2.8 m	4 Winkel	70 cm	1 Stk. / 2.8 m	18 Stk. / 50.4 m
1338W	Bordfix mit Wandwinkel	38 cm	2.8 m	5 Winkel	56 cm	1 Stk. / 2.8 m	10 Stk. / 28 m
1340W	Bordfix mit Wandwinkel	40 cm	2.8 m	5 Winkel	56 cm	1 Stk. / 2.8 m	10 Stk. / 28 m
1345W	Bordfix mit Wandwinkel	45 cm	2.8 m	6 Winkel	46 cm	1 Stk. / 2.8 m	10 Stk. / 28 m
1318Z	Bordfix BKA mit Wandwinkel	18 cm	2.8 m	3 Winkel	93 cm	1 Stk. / 2.8 m	10 Stk. / 28 m
1320Z	Bordfix BKA mit Wandwinkel	20 cm	2.8 m	3 Winkel	93 cm	1 Stk. / 2.8 m	10 Stk. / 28 m
1322Z	Bordfix BKA mit Wandwinkel	22 cm	2.8 m	3 Winkel	93 cm	1 Stk. / 2.8 m	10 Stk. / 28 m
1324Z	Bordfix BKA mit Wandwinkel	24 cm	2.8 m	4 Winkel	70 cm	1 Stk. / 2.8 m	10 Stk. / 28 m
1325Z	Bordfix BKA mit Wandwinkel	25 cm	2.8 m	4 Winkel	70 cm	1 Stk. / 2.8 m	10 Stk. / 28 m
1326Z	Bordfix BKA mit Wandwinkel	26 cm	2.8 m	4 Winkel	70 cm	1 Stk. / 2.8 m	10 Stk. / 28 m
1328Z	Bordfix BKA mit Wandwinkel	28 cm	2.8 m	4 Winkel	70 cm	1 Stk. / 2.8 m	10 Stk. / 28 m
1330Z	Bordfix BKA mit Wandwinkel	30 cm	2.8 m	4 Winkel	70 cm	1 Stk. / 2.8 m	10 Stk. / 28 m
1332Z	Bordfix BKA mit Wandwinkel	32 cm	2.8 m	4 Winkel	70 cm	1 Stk. / 2.8 m	10 Stk. / 28 m
1335Z	Bordfix BKA mit Wandwinkel	35 cm	2.8 m	4 Winkel	70 cm	1 Stk. / 2.8 m	10 Stk. / 28 m
1336Z	Bordfix BKA mit Wandwinkel	36 cm	2.8 m	4 Winkel	70 cm	1 Stk. / 2.8 m	10 Stk. / 28 m
1338Z	Bordfix BKA mit Wandwinkel	38 cm	2.8 m	5 Winkel	56 cm	1 Stk. / 2.8 m	10 Stk. / 28 m
1340Z	Bordfix BKA mit Wandwinkel	40 cm	2.8 m	5 Winkel	56 cm	1 Stk. / 2.8 m	10 Stk. / 28 m
1345Z	Bordfix BKA mit Wandwinkel	45 cm	2.8 m	6 Winkel	46 cm	1 Stk. / 2.8 m	10 Stk. / 28 m
1360	Bordfix Läufer mit zwei Keilen als Paar für Bordfix 18-32 cm					5 Paar	
1361	Bordfix Läufer mit zwei Keilen als Paar für Bordfix ab 35 cm					5 Paar	
1375	Bordfix Wandwinkel für Bordfix 18-32 cm					5 Stk.	
1376	Bordfix Wandwinkel für Bordfix 35-45 cm					5 Stk.	
1206	Absperrhülse Metall, 70 cm mit 2 Montageeisen für Decken bis 50 cm						
1206B	Absperrhülse Metall, 60 cm mit 2 Montageeisen zum Aufbiegen für Decken bis 40 cm					10 Stk.	



BORDFIX



Bordfix mit Wandwinkel

Das Bordfix mit Wandwinkel besteht aus einer 2.8 m Bordfix Abschalplatte sowie mehreren Wandwinkeln und den dazugehörigen Läufern.

Art. Nr. 1318W-1345W



BORDFIX MIT BKA



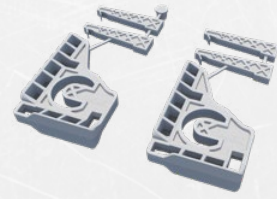
Bordfix BKA mit Wandwinkel

Das Bordfix mit Wandwinkel besteht aus einer 2.8 m Bordfix Abschalplatte sowie mehreren Wandwinkeln und den dazugehörigen Läufern sowie 3 BKA Aussparungen.

Art. Nr. 1318Z-1345Z



LÄUFER MIT KEILEN



Bordfix Läufer mit zwei Keilen

Der Bordfix Läufer passt perfekt in die Nut der Bordfix Abschalplatte und kann mit den Keilen stufenlos fixiert werden. Er verbindet den Bordfix Abschalwinkel optimal mit der Bordfix Abschalplatte. Der Bordfix Läufer (1360) wird verwendet für Bordfix 18-32 cm und der Läufer (1361) ab Bordfix 35 cm.

Art. Nr. 1360 (18-32 cm)

Art. Nr. 1361 (ab 35 cm)



WANDWINKEL



Bordfix Wandwinkel

Der Bordfix-Wandwinkel kann in die Läufer eingeführt werden und fixiert die Bordfix-Abschalplatte nach dem Betonieren optimal in der Wand.

Art. Nr. 1375 (18-32 cm)

Art. Nr. 1376 (35-45 cm)



ABSPERRHÜLSE



Bordfix Absperrhülse 60 cm

Die Absperrhülse Metall 60 cm mit 2 aufbiegbaren Montageeisen wird mit Drahtbinder an der Wandarmierung fixiert und so ausgerichtet, dass die Öffnung auf Oberkante Decke liegt und mindestens 20 cm in der Wand einbetoniert wird. Für Decken bis 40 cm geeignet.

Art. Nr. 1206B



ABSPERRHÜLSE



Bordfix Absperrhülse 70 cm

Die Absperrhülse Metall 70 cm mit 2 festen Montageeisen wird mit Drahtbinder an der Wandarmierung fixiert und so ausgerichtet, dass die Öffnung auf Oberkante Decke liegt und mindestens 20 cm in der Wand einbetoniert wird. Für Decken bis 50 cm geeignet.

Art. Nr. 1206

