

ROLL-NET



INFORMATION

Roll-Net ist die beste Lösung um Etappenschalungen bei vorgefertigten Deckenelementen und Netzarmierungen zu erstellen. Die Schubtragfähigkeit des Roll-Net ist durch die Empa geprüft und stellt eine Verbesserung aller herkömmlichen Abschaltungsarten dar. Im Gegensatz zur konventionellen Methode mit Holzbrettern, die anschliessend ausgeschalt werden müssen, verbleibt das Roll-Net einfach im Beton. Weiter ermöglicht das Netz auch einfaches Durchdringen jeglicher Bauinstallationen wie z.B. Rohre, wodurch mühsame Holzarbeiten und Schäumen entfallen. Die schnelle und einfache Montage des Roll-Nets erspart viel Zeit und Aufwand und ermöglicht das Abschalen von Deckenstärken von 10 bis 50 cm.

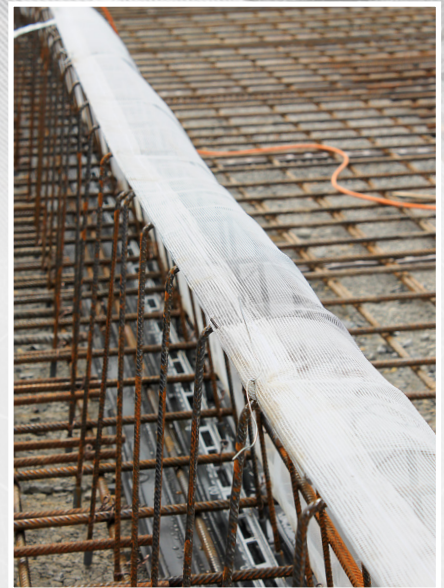


VORTEILE

- Keine Nachbearbeitung
- Die Schubtragfähigkeit wird nicht beeinträchtigt
- Ermöglicht einfaches Durchdringen von haustechnischen Installationen
- Schnelles Versetzen
- Rationell und Effizient
- Wasserdicht in Kombination mit Injektionsschlauch
- Empa-Test Nr. 437 237 vom 14.01.2005



Weitere Fotos, Infos und Bedienungsanleitung unter www.mbt.swiss/111



Roll-Net über Distanzkorb



Roll-Net im Einsatz



Roll-Net kann auch in Kombination mit Injektionsschläuchen verwendet werden



LIEFERPROGRAMM / SPEZIFIKATIONEN

Art. Nr.	Bezeichnung	Höhe	Länge	VPE
1702	Roll-Net	10 cm	300 cm	30 m
1703	Roll-Net	15 cm	300 cm	30 m
1704	Roll-Net	20 cm	300 cm	30 m
1705	Roll-Net	25 cm	300 cm	30 m
1706	Roll-Net	30 cm	300 cm	30 m
1707	Roll-Net	35 cm	300 cm	30 m
1708	Roll-Net	40 cm	300 cm	30 m
1709	Roll-Net	45 cm	300 cm	30 m
1710	Roll-Net	50 cm	300 cm	30 m
1920	Abschalkamm 30/44 mm (Betonüberdeckung/Kammhöhe)	1.50 m	45 m	

*Andere Masse auf Anfrage lieferbar

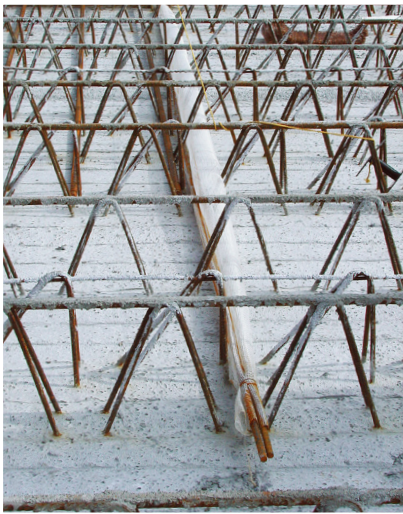
MBT
Mägert G&C Bautechnik

ABSCHALUNG
SICHERHEIT
FIXATION

Mägert G&C Bautechnik
www.mbt-bautechnik.com
info@mbt-bautechnik.com
+41 (0)41 610 85 53



ANWENDUNG BEI VORFABRIZIERTEN DECKENELEMENTEN



Abschalung in Querrichtung zur Elementarmierung.



Bei höher liegender oberen Armierungslage kann das Roll-Net eingeschnitten, hochgezogen und mit dem Einschieben des Eisens fixiert werden.



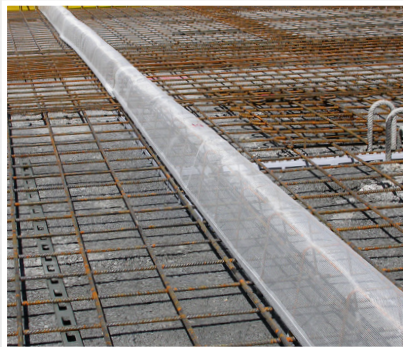
Die perfekte Lösung!



ANWENDUNGSBEREICH NETZARMIERUNG



Verlegen z.B. der Net-Form Schienen und Armierung



Verlegen des Distanzkorb und Darüberlegen des Roll-Nets



Verlegen der oberen Armierung und fixieren eines Abschlussbrettes



Roll-Net kann beliebig verformt werden



Zum Durchführen von diversen Installationen (z.B. Rohre), einfach Kreuz einschneiden, Installation hindurchführen und Netzlappen an der Installation mit Betonklebeband ankleben



Roll-Net nach dem Betoniervorgang