

PROSIDE SYSTEM



INFORMATION

Dank dem ProSide System gehören unsichere, provisorische Seitenschutzkonstruktionen in Treppenhäusern und an Balkonen, welche wegen Bauarbeiten immer wieder entfernt und installiert werden müssen, der Vergangenheit an. Das ProSide System ermöglicht während allen Bauphasen einen vollumfänglichen Seitenschutz, der wegen seiner kleinen Auflagefläche nicht entfernt werden muss.

Vor dem Betoniervorgang der Treppe werden die ProSide Anker mit einem Abstandhalter vertikal oder horizontal genau dort aufgenagelt, wo beim Bauende das fertige Geländer des Gebäudes montiert wird. Der ProSide Anker hat ein M10 Gewinde und ist für den temporären ProSide Seitenschutz während der Bauzeit wie auch am Schluss für das fertige Geländer die optimale Befestigung.

Das ProSide System erhöht so die Sicherheit auf der Baustelle erheblich.

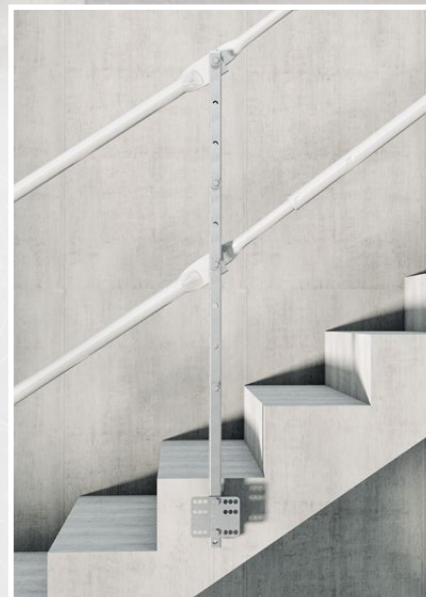


VORTEILE

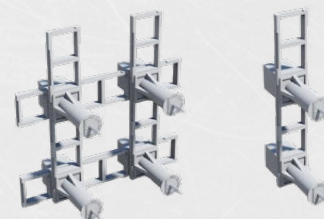
- Umfassender Seitenschutz während allen Bauphasen (kein Entfernen der Schutzeinrichtungen zwischen den Bauphasen)
- Einfache und schnelle Montage
- Hohe Zugbelastungen
- Horizontale- oder vertikale Montage möglich
- Im Aussen- und Innenbereich anwendbar
- Geprüft gemäss EN 13374



Weitere Fotos, Infos und Bedienungsanleitung unter www.mbt.swiss/159



ProSide System montiert



ProSide Anker können vertikal und horizontal beliebig kombiniert werden.



LIEFERPROGRAMM / SPEZIFIKATIONEN

Art. Nr.	Lieferprogramm	Gewicht
3950	ProSide Anker (als Paar mit Abstandhalter)	0.21 Kg
3955	ProSide Pfosten mit 4 Bolzen und 4 Schrauben	3.9 Kg
3958	ProSide Teleskopgeländer 0.40 - 0.60 m	0.55 Kg
3959	ProSide Teleskopgeländer 0.65 - 1.00 m	0.90 Kg
3960	ProSide Teleskopgeländer 1.00 - 1.55 m	1.4 Kg
3961	ProSide Teleskopgeländer 1.60 - 2.65 m	2.4 Kg
3964	ProSide Geländerkette 40 cm/8 mm	0.48 Kg
3965	ProSide Verlängerung für Pfosten mit Bolzen	0.40 Kg
3966	ProSide Bolzen für Pfosten	0.10 Kg
1119	Bordbretthaken mit Flügelschraube für Adapterrohr 30/30 mm	0.30 Kg



ProSide System im Einsatz

MBT
Mägert G&C Bautechnik

ABSCHALUNG
SICHERHEIT
FIXATION

Mägert G&C Bautechnik
www.mbt-bautechnik.com
info@mbt-bautechnik.com
+41 (0)41 610 85 53

i ANKER



ProSide Anker als Paar mit Abstandhalter

Der ProSide Anker besteht aus zwei M10 Anker und einem Abstandhalter. Dank dem Abstandhalter können die zwei M10 Anker auf das gewünschte horizontale oder vertikale Lochbild ausgerichtet werden oder mit weiteren ProSide Anker verbunden werden.

Art. Nr. 3950

i PFOSTEN

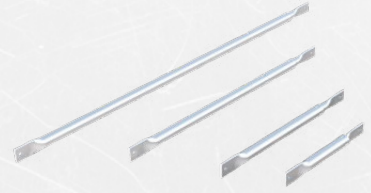


ProSide Pfosten

Der ProSide Pfosten besitzt eine Befestigungsplatte mit einem variationsreichen Lochbild mit vier Schrauben zur Befestigung am einbetonierten ProSide Anker sowie vier Bolzen zur Befestigung des Teleskopgeländers.

Art. Nr. 3955

i TELESKOPGELÄNDER



ProSide Teleskopgeländer

Das stabile und leichte Teleskopgeländer aus Aluminium ist in 4 verschiedenen Längen erhältlich und ermöglicht ein leichtes und schnelles Versetzen.

Art. Nr. 3958 (0.40 - 0.60 m)

Art. Nr. 3959 (0.65 - 1.00 m)

Art. Nr. 3960 (1.00 - 1.55 m)

Art. Nr. 3961 (1.60 - 2.65 m)

i GELÄNDERKETTE



ProSide Geländerkette

Die stabile und einfach zu montierende Geländerkette ist zum Sichern von kurzen Distanzen bis 40 cm.

Art. Nr. 3964 (40 cm)

i BOLZEN



ProSide Bolzen für Pfosten

Der ProSide Bolzen dient zur Befestigung des Teleskopgeländers am Pfosten.

Art. Nr. 3966

i VERLÄNGERUNG



ProSide Verlängerung für Pfosten

Die ProSide Verlängerung inkl. Bolzen dient zum Verlängern des ProSide Pfostens wenn dies z.B. aufgrund von Unterlagsböden notwendig ist.

Art. Nr. 3965

i BORDBRETTHAKEN



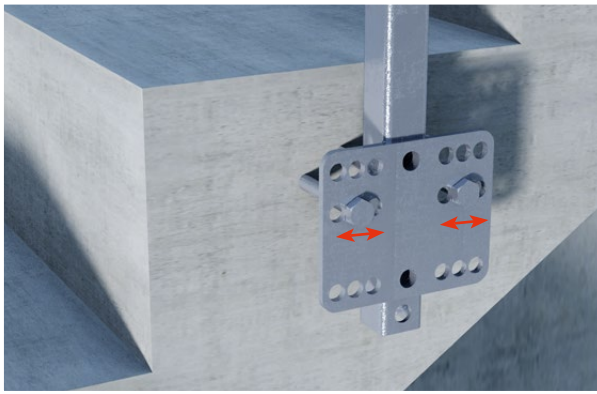
Bordbretthaken mit Flügelschraube für Adapterrohr 30/30 mm

Der Bordbretthaken mit Flügelschraube für Adapterrohr 30/30 mm kann mit dem ProSide Pfosten verwendet werden um ein Bordbrett zu erstellen.

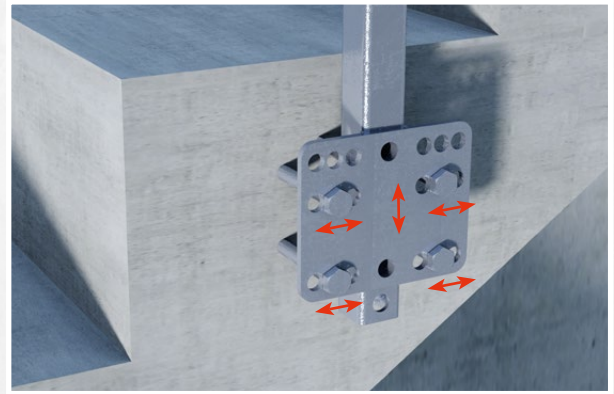
Art. Nr. 1119



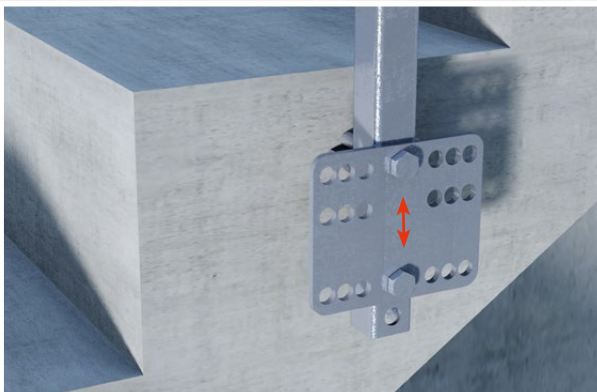
Übergang gesichert mit Geländerketten



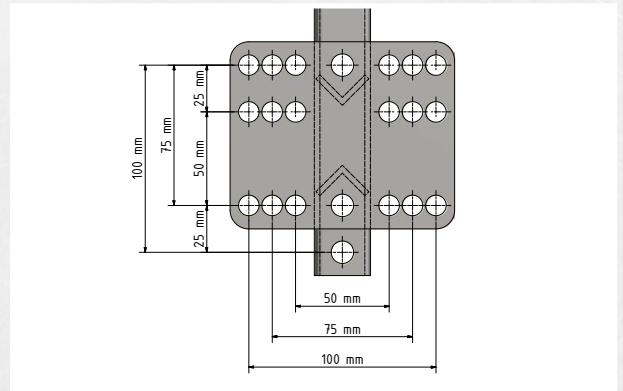
ProSide Pfostenbefestigung horizontal (2x M10x120)



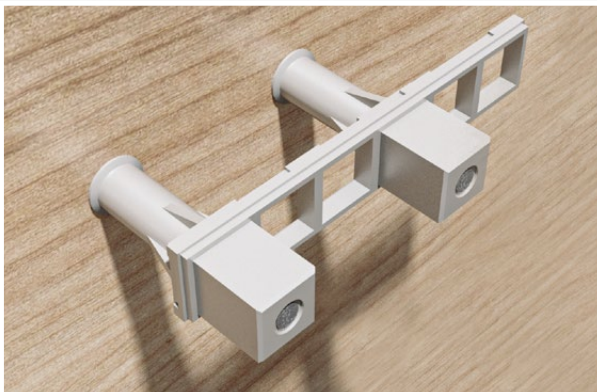
ProSide Pfostenbefestigung vierfach (4x M10x120)



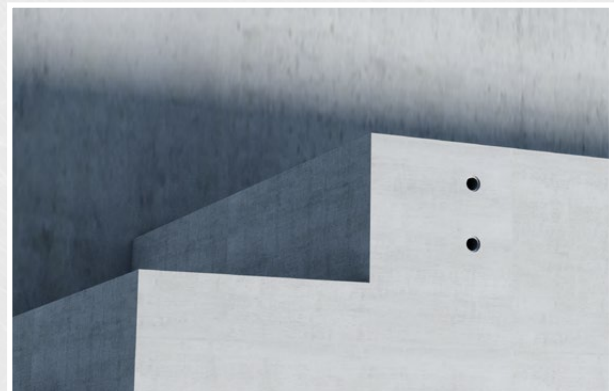
ProSide Pfostenbefestigung vertikal (2x M10x120)



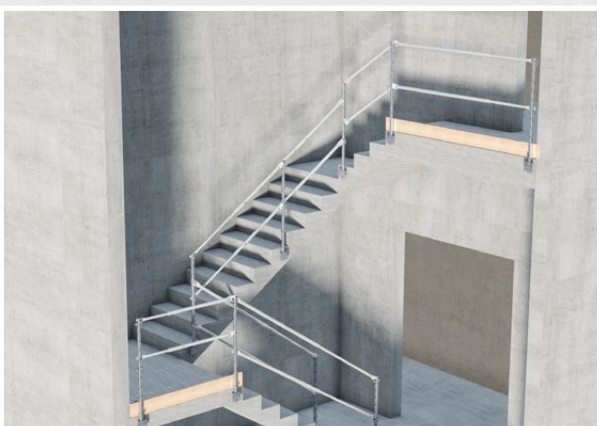
Lochbild ProSide System



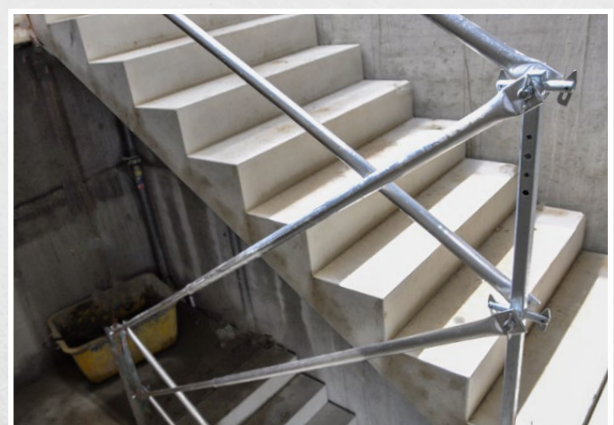
ProSide Anker aufgenagelt auf der Holzschalung



ProSide Anker nach dem Betoniervorgang



ProSide System im Einsatz mit Bordbrett



ProSide Montagebeispiel

