

GERÜSTSCHUH PRO



INFORMATION

Der Gerüstschuh Pro mit unverlierbarer DW-Schraube 15 mm ist die optimale Lösung zur Realisierung von Auflagen für Vierkanthölzer beim Bau von Arbeitsplattformen in Liften, Schächten und anderen Öffnungen im Betonbau.

Für die Verwendung des Gerüstschuh Pro werden Ankerhülsen im Beton einbetoniert oder nachträglich Klebanker eingeklebt, um eine sichere Verankerung selbst unter Zugbelastung zu gewährleisten.

Die DW-Schraube kann einfach von Hand angezogen und bei Bedarf mit einem 26er Ringgabelschlüssel gelöst werden.

Der Gerüstschuh Pro ist in den Ausführungen 8/12, 12/16 und 16/20 cm erhältlich.

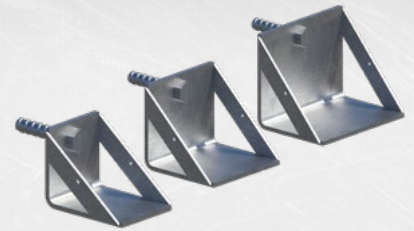


VORTEILE

- Einfache Anwendung
- Robust und verzinkt
- Auf Zug gesichert



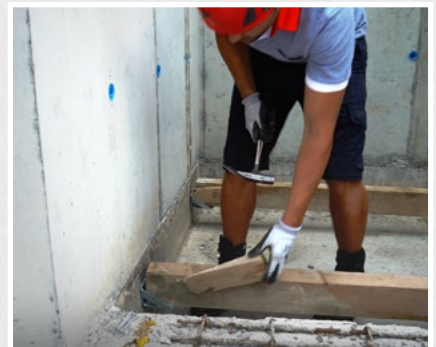
Weitere Fotos, Infos und Bedienungsanleitung unter www.mbt.swiss/232



Gerüstschuh Pro mit unverlierbarer DW-Schraube



Optimale Auflage für Arbeitsplattformen



Einfache Verwendung



LIEFERPROGRAMM

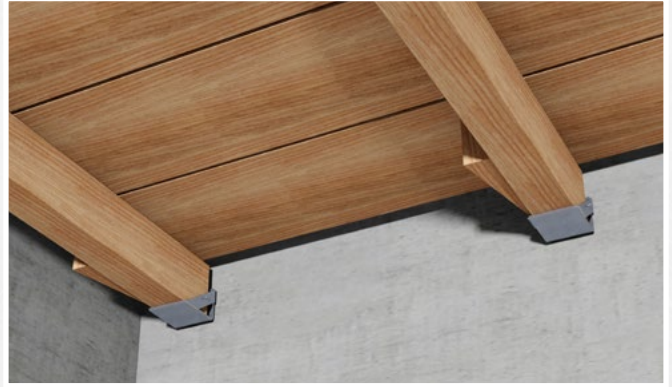
Art. Nr.	Bezeichnung	Gewicht	VPE
5915	Gerüstschuh PRO 8/12 cm mit DW-Schraube 15 mm	1.18 Kg	1 Stk.
5916	Gerüstschuh PRO 12/16 cm mit DW-Schraube 15 mm	1.71 Kg	1 Stk.
5917	Gerüstschuh PRO 16/20 cm mit DW-Schraube 15 mm	2.31 Kg	1 Stk.
5604	UNO Ankerhülse DW 15 mm	0.05 Kg	200 Stk.
5601	Ankerhülse V2A DW 15 mm	0.10 Kg	100 Stk.
5550	FiberTec Klebanker DW 15 mm	0.05 Kg	100 Stk.
5560	FiberTec Ankerhülse 15 mm mit Konus	0.05 Kg	100 Stk.
5614	2KTec TOP 400 Injektionsmörtel 420 ml (10:1)	0.85 Kg	12 Stk.



ANWENDUNGSBEISPIELE



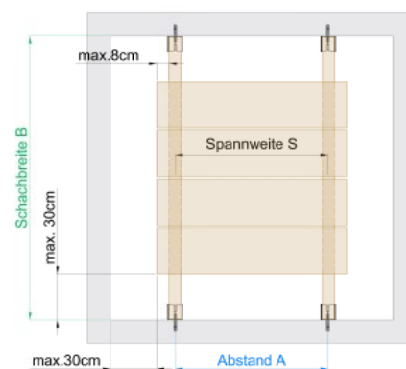
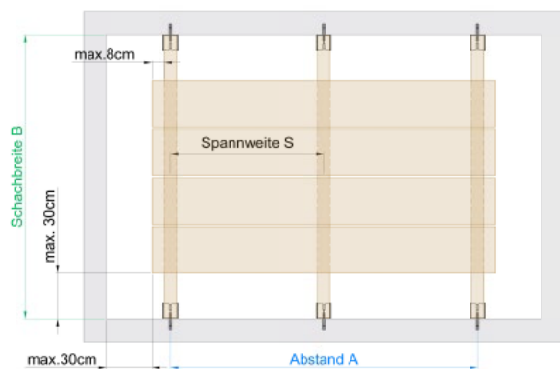
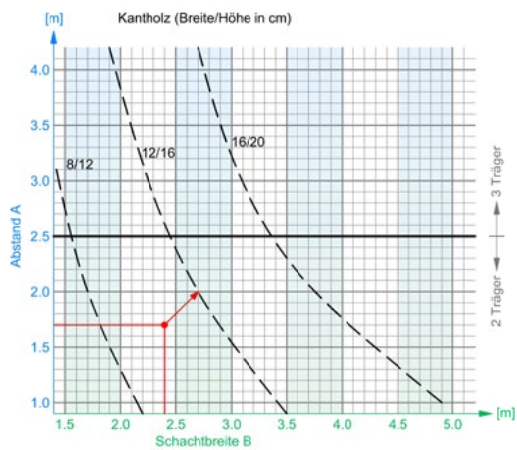
Kurze Montagezeit dank dem einfachen Montieren mit DW



Sichere & schnelle Lösung um Montagebühnen zu erstellen



DIMENSIONIERUNG GERÜSTSCHUH / KANTHOLZ



Für die Dimensionierung des Gerüstschuhs oder der Kanthölzer sind die Breite des Schachts $[B]$ und der Abstand der Träger $[A]$ massgebend. Die korrekte Dimensionierung des Gerüstschuhs oder der Kanthölzer ergibt sich jeweils aus der rechten Kurve des Schnittpunkts.