

SECURI-BOX



INFORMATION

Die robuste und verzinkte Securi-Box ist eine Sicherheitskiste für Werkzeuge und Kleingeräte. Sie lässt sich mit Vorhängeschlössern sicher zuschliessen und schützt das Material vor Wasser. Sie lässt sich einfach an das Krangehänge anschlagen, mit dem Stapler oder Hubwagen versetzen und sicher aufeinander stapeln.

Neben der beliebten Securi-Box gibt es die breitere Securi-Transbox für Ladeflächen von Lastwagen, die Securi-Kranbox für das Einlagern von Krangehäfen und die Securi-Elektrobox für die optimale Lagerung von Elektrowerkzeugen.



VORTEILE

- Verzinkte, wetterbeständige und sehr stabile Konstruktion
- Einfaches Versetzen mit Kran, Stapler und Hubwagen
- Lässt sich sicher Zuschliessen
- Stapelbar
- Schützt das Werkzeug vor Wasser



Weitere Fotos, Infos und Bedienungsanleitung unter www.mbt.swiss/135



Securi-Box gesichert mit Vorhängeschloss



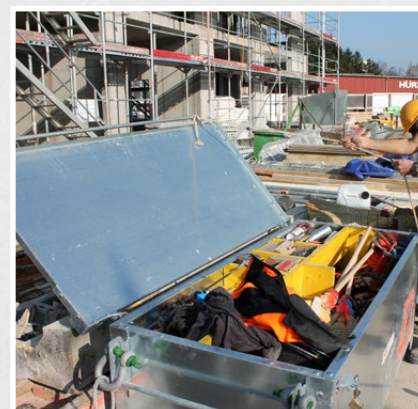
Securi-Elektrobox gefüllt mit Elektrowerkzeug, Ladestationen & einer Heizung



LIEFERPROGRAMM / SPEZIFIKATIONEN

Art.	Bezeichnung	Länge I/A*	Breite I/A*	Höhe I/A*	Inhalt	Nutzlast	Gewicht
1220	Securi-Box	119 / 142	78 / 99	63 / 82	585 lt	700 kg	96 kg
1219	Securi-Transportbox	183 / 205	78 / 99	63 / 82	900 lt	1000 kg	126 kg
1222	Securi-Kranbox	119 / 142	78 / 99	63 / 82	585 lt	1300 kg	178 kg
1223	Securi-Elektrobox	119 / 142	78 / 99	63 / 97	585 lt	400 kg	150 kg
1221	Vorhängeschloss, gehärteter Stahlbügel						
1221R	Securi-Box Lenkrolle ungebremst (Nutzlast 100 Kg)						
1221S	Securi-Box Lenkrolle gebremst (Nutzlast 100 Kg)						

* I = Innenmass in cm A = Aussenmass in cm



Securi-Box im Einsatz auf der Baustelle

MBT
Mägert G&C Bautechnik

ABSCHALUNG
SICHERHEIT
FIXATION

Mägert G&C Bautechnik
www.mbt-bautechnik.com
info@mbt-bautechnik.com
+41 (0)41 610 85 53



SECURI-BOX



Securi-Box

Die robuste und verzinkte Securi-Box ist eine Sicherheitskiste für allerlei Werkzeuge und Kleingeräte. Sie lässt sich mit Vorhängeschlössern sicher zuschliessen, schützt das Material vor Wasser und lässt sich mit dem Kran, Stapler und Hubwagen einfach versetzen.

Art. Nr. 1220



SECURI-TRANSPORTBOX



Securi-Transportbox

Die robuste und verzinkte Securi-Transportbox ist auf die Ladefläche eines Lastwagens optimiert. Sie lässt sich mit Vorhängeschlössern sicher zuschliessen, schützt das Material vor Wasser und lässt sich mit dem Kran, Stapler und Hubwagen einfach versetzen.

Art. Nr. 1219



SECURI-KRANBOX



Securi-Kranbox

Die robuste und verzinkte Securi-Kranbox mit vier Unterteilungen ist optimiert für die Lagerung von Krangehängen sowie Werkzeugen und Kleingeräten. Sie lässt sich mit Vorhängeschlössern sicher zuschliessen, schützt das Material vor Wasser und lässt sich mit dem Kran, Stapler und Hubwagen einfach versetzen.

Art. Nr. 1222



SECURI-ELEKTROBOX



Securi-Elektrobox

Die robuste und verzinkte Securi-Elektrobox mit 7 einstellbaren Unterteilungen für Elektrowerkzeuge, einem Tableau für Ladegeräte, zwei kleinen und einer grossen Materialkiste sowie einer magnetischen Stromleiste ist optimiert um Elektrowerkzeuge einzulagern. Der Deckel wird durch zwei Gasfedern gehalten. Die optional erhältlichen Lenkrollen (gebremst Art. 1221S oder ungebremst 1221R) ermöglichen ein einfaches Verschieben von Hand. Sie lässt sich optional mit Vorhängeschlössern (Art. 1221) sichern, schützt das Material vor Wasser und lässt sich mit dem Kran, Stapler und Hubwagen einfach versetzen.

Art. Nr. 1223



ANWENDUNGSBEISPIELE



Securi-Transportbox auf Lieferwagen



Securi-Kranbox mit vier Unterteilungen



Securi-Elektrobox im Einsatz mit Ladestationen und Elektrowerkzeug